

**ZAKŁAD PROJEKTOWANIA
I NADZORU BUDOWLANEGO „WIĘSIĄW - MAREK”**
Wiesław Grzywacki & Marian Jankowski
Edyta Grzywacka - Wziątek
78 200 BIAŁOGARD UL. WOJSKA POLSKIEGO 62/2
Tel. 512 52 45 22 Kom. 0 603 133 452 Regon 330571520
512 52 79 0 609 264 847 NIP 672-16-79-485

PROJEKT ORGANIZACJI RUCHU

**Opis : WPROWADZENIE STAŁEGO OZNAKOWANIA NA TRANS-
GRANICZNEJ ŚCIEŻCE ROWEROWEJ Z SIANOŻĘT DO
KOŁOBRZEGU.**

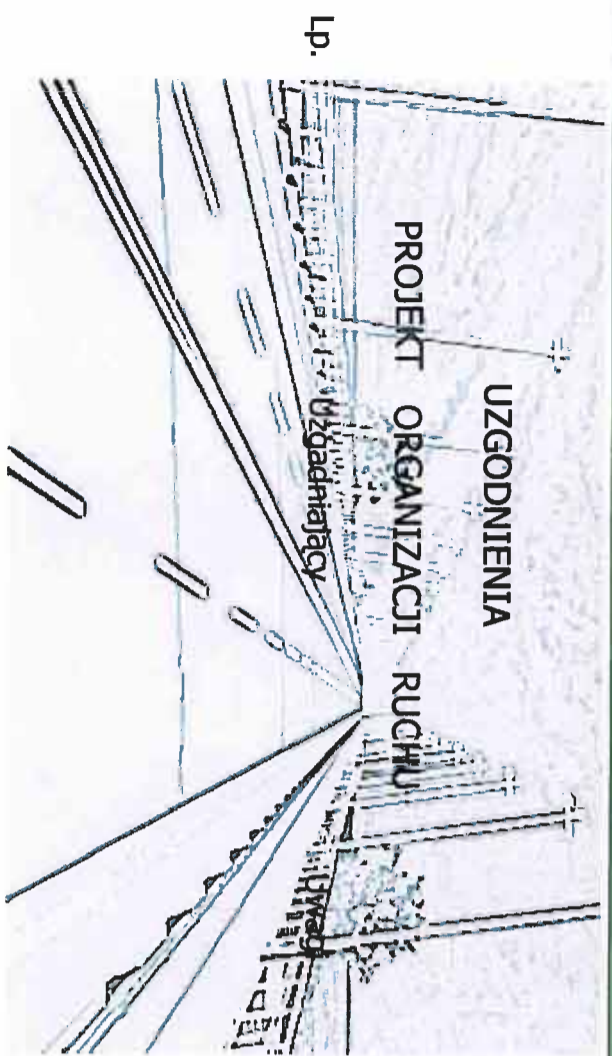
Obiekt : Obręb 27 i 28 działki 323, 324, 325 i 326/1.

Inwestor : GMINA USTRONIE MORSKIE.

OPRACOWAŁ :

techn. Wiesław Grzywacki
Upr. bud. z 6.14 zaizpdz. 195
Nr 9-2001/150/71 Kraków

Kwiecień 2009 r.



Mapadwa sir projekt organizacji ruchu bez uwag

**URZĄD GMINY
ESTRONA-MOJRSKIE**

pow. i techn. star. bud. i inżynierskie
tel. 024 521 55 42, fax 024 521 55 97
KOD 73111, NIP 671-046-092

INSPEKTOR

mgr Stefan Jagielowicz

OPIS TECHNICZNY

DO PROJEKTU ORGANIZACJI RUCHU DLA TRANSGRANICZNEJ ŚCIEŻKI ROWEROWEJ Z SIANOŻĘT DO KOŁOBRZEGU.

1. INWESTOR : GMINA USTRONIE MORSKIE.

2. POSTAWA OPRACOWANIA :

- Wytyczne projektowania ulic WPU GDDP Warszawa 1992 r.
- Ustawa o ruchu drogowym z 20.06.1997 r. / Dz.U.Nr 58 p-515 / z późniejszymi zmianami.
- Rozporządzenie Min.Infrastruk. z 23.09.2003 r. / Dz.U.Nr 177 p-1729 / w sprawie szczegółowych warunków zarządzania ruchem na drogach.
- Instrukcja o znakach drogowych Min.Infrastruktury z dnia 03.07.2003 r. w sprawie szczegółowych warunków technicznych dla znaków i sygnatów drogowych oraz urządzeń bezpieczeństwa ruchu drogowego i warunków ich umieszczania na drogach. Dz.U. Nr 220 p-2181.

3. STAN ISTNIEJĄCY :

Projektowana trasa ścieżki rowerowej przebiega w terenie nie zagospodarowanym. Dotychczas nie występuje tu żadne oznakowanie.

4. STAN PROJEKTOWANY :

Projektowana transgraniczna ścieżka łączy dwa odcinki ścieżek od strony Sianożęt i przewidywaną ścieżką rowerową od strony Kolo-brzegu. Pełna szer. ciągu wynosi 3,0 m. z czego wydzielono 1,25 m. szerokości ciąg pieszzy i ścieżkę rowerową szerokości 1,75 m. Ciągi te będą zróżnicowane kolorystycznie a na ścieżkę rowerową użyta będzie bezfazowa betonowa kostka dla uzyskania powierzchni o

maksymalnej gładkości. Projekt przewiduje miejsca wypoczynku dla rowerzystów w obrębie tarasu widokowego.

Zastosowane tu będą znaki pionowe :

- a/ znak informacyjny D-32 „miejsce wypoczynku „ 1 sztuki
- b/ znak nakazu C-16/13 „droga rowerowo-piesza „ 8 sztuk
- c/ „ C-13/16 „ droga pieszo-rowerowa „ 7 sztuk

Przewiduje się malowanie symboli rowerów i strzałki w ilości 36 sztuk.

5. UZASADNIENIE WPROWADZENIA PROJEKTOWANEJ ORGANIZACJI RUCHU.

W związku z tym, że poszczególne ciągi mają swoje przeznaczenie t.j. ruch dwukierunkowy na ciągu pieszym i rowerowym wprowadza się stosowne oznakowanie. Konieczne jest osiągnięcie bezpieczeństwa użytkowników zarówno rowerzystów jak i pieszych. Szczegóły przedstawiono na załączonych planszach.

Uwagi ogólne :

Liczba znaków powinna być ograniczona do niezbędnych potrzeb zapewniających bezpieczeństwo i sprawność ruchu. Znaki mocuje się na konstrukcjach wsporczych. Słupki powinny być o przekroju okrągłym. Na jednym słupku montuje się z zasady jeden znak, chyba że konieczność i względy ekonomiczne zmuszają do łącznego montażu. W przypadku znaków odblaskowych tarcze znaków powinny być odchylone w poziomie od linii prostopadłej do osi jezdni około 5 stopni w kierunku jezdni, natomiast przy zastosowaniu znaków nieodblaskowych około 5 stopni od jezdni. Odległość znaku od krawędzi jezdni na ulicach od 0,5

do 2,2 m. Odległość mierzy się od krawędzi jezdni do najbliższego skrajnego punktu tarczy znaku. Wysokość umieszczenia znaku / dolnej krawędzi lub najniższej położonego jej punktu / na ulicy wynosi 1,70 m.

Tarcze znaków osadzone na „trapezach” winny być zabezpieczone przed zdjęciem przez nieupoważnione osoby .

15°34'

10 30

10

09

08

38

39

40

41

42

43

44

45

46

47

48

49

50

51

52

TRZEBIATOWSKO-KOŁOBRZESKI
PAŚ NADMORSKI
PLH320017

KOŁARZEG

Budziślowo

Stramnice

Sianozety

Ostronie
Morskie

Wierzbno

05

02

01

15°36'

15°38'

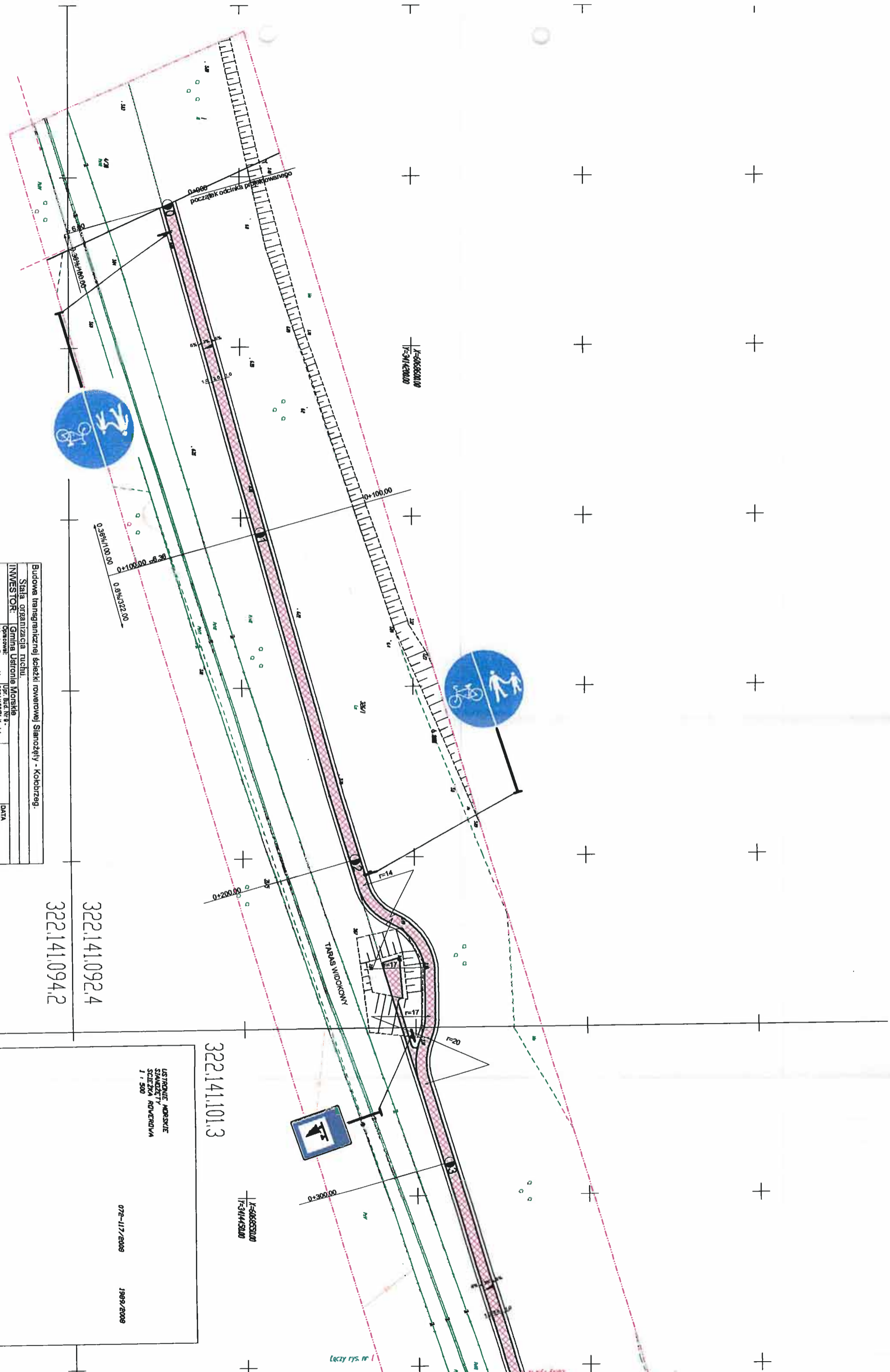
15°40'

PLAN ORIENTACYJNY

15°44'

15°46'

1E



Stara organizacja ruchu.		Budowa transgranicznej ścieżki rowerowej Stareżyty - Kolobrzeg.	
INWESTOR: Gmina Ustronie Morskie			
Zakład Projektowania i Wykonawstwa Inżynierskiego		DATA: czerwiec 2009	
Projektant: Roman Szydłowski		SKALA: 1:1000	
Projektant: Roman Szydłowski		NR RYSUNKU: 1.1	
Sprawdził: Andrzej Ciszewski			

322.141.092.4
322.141.094.2

322.141.101.3

USTRONIE MORSKIE
ŚCIEŻKA ROWEROWA
1:500

072-117/2009 1989/2009

7 8

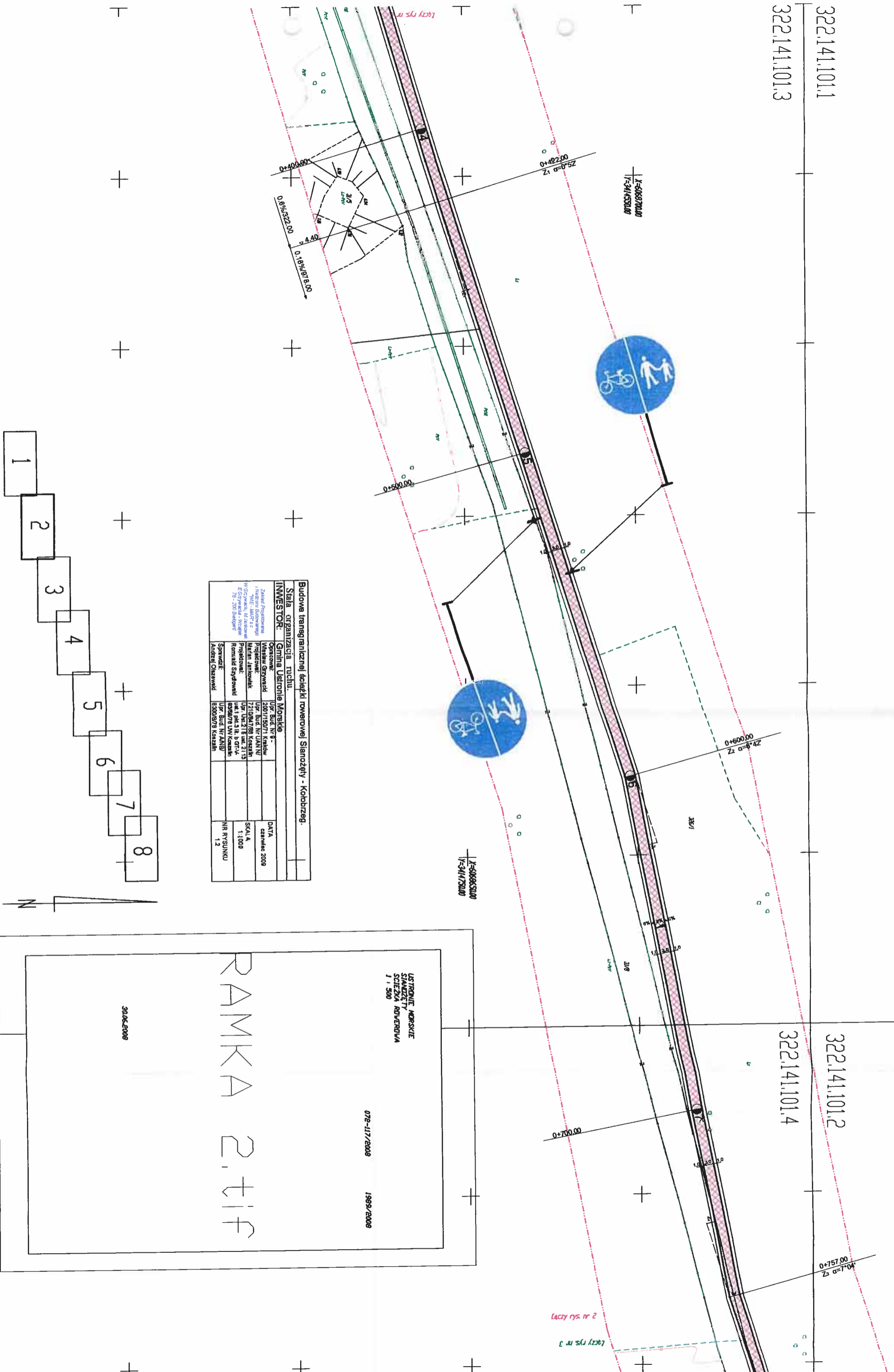
leczy rys. nr 1

322.141.101.1

322.141.101.3

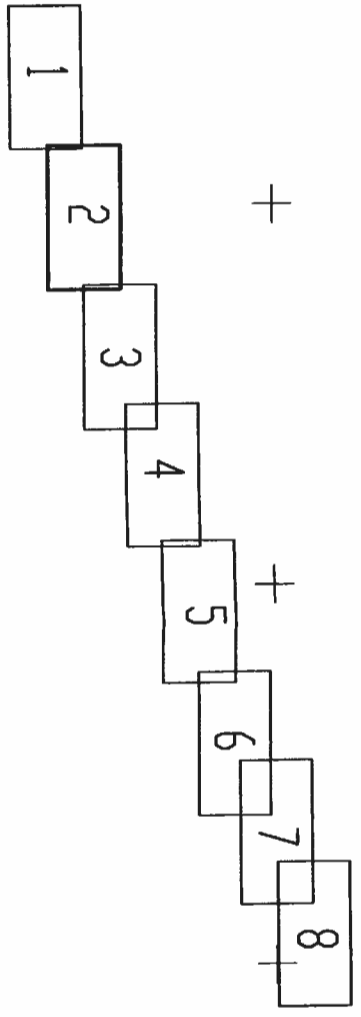
322.141.101.2

322.141.101.4



Budowa transgranicznej ścieżki rowerowej Sianożęty - Kobiżęg.

Stala organizacja: Gmina Ustronie Morskie	Upr. Bud. Nr 8	DATA:
INWESTOR: Zarząd Powiatu i Między Powiatami	Upr. Bud. Nr 10/AN IV	czymiec 2009
Wielki Grzywek 2007/15071 Kmitów	Upr. Bud. Nr 10/AN IV	
Włocławek 171004/788 Kozanin	Upr. Um. 318 i.e. 2115	SKALA
Włocławek 171004/788 Kozanin	Upr. Um. 318 i.e. 2115	1:1000
Projektował: Roman Szydłowski	15000/078 Kozanin	NR RYSUNKU
Wykonował: Andrzej Chrzaniak	15000/078 Kozanin	1.2

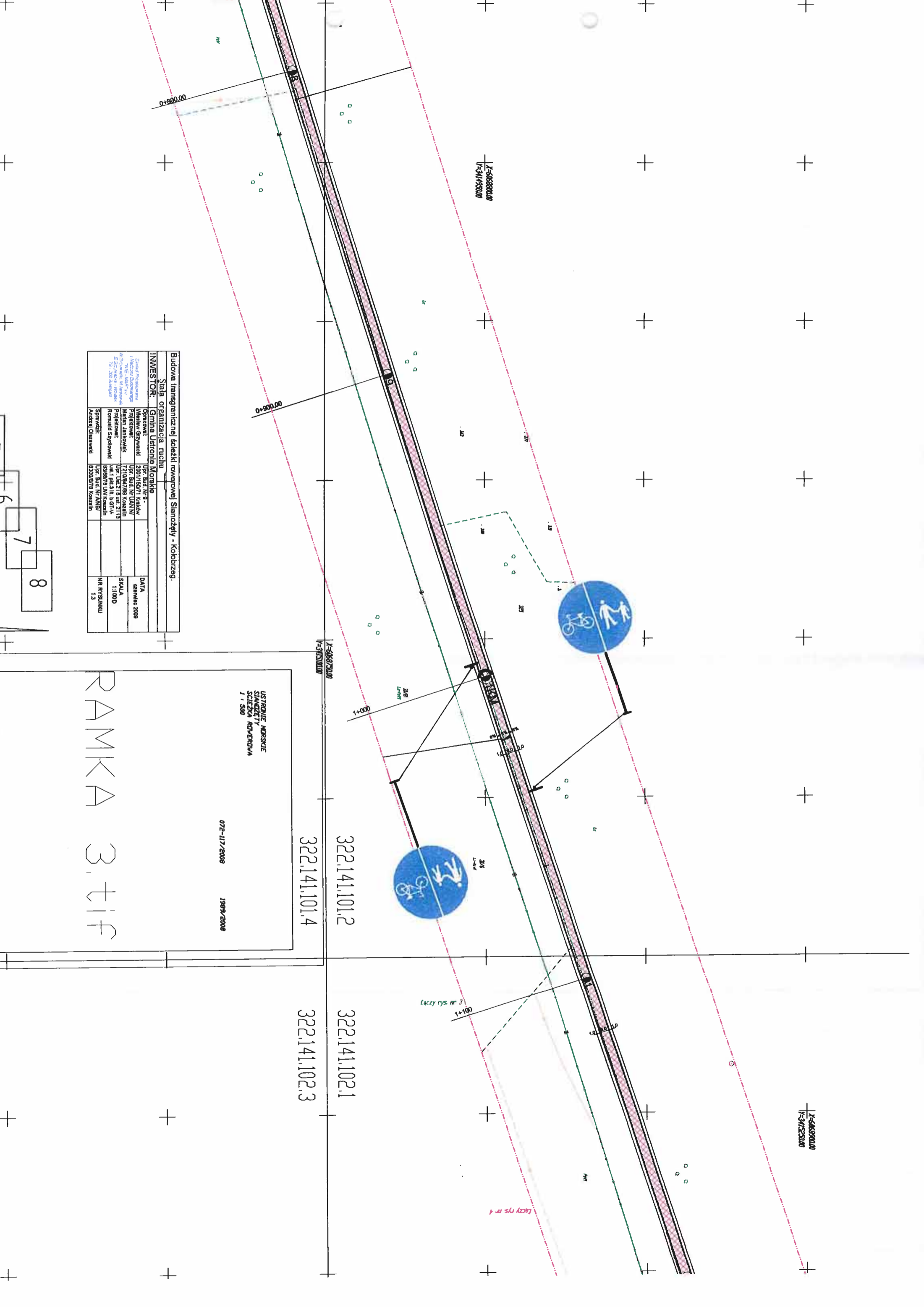


USTRONIE MORSKIE
SIANOŻĘTY
ŚCIEŻKA ROWEROWA
1 : 500

072-117/2008 1999/2008

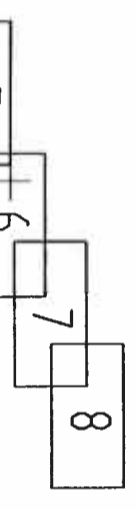
RAMKA 2.tif

3206-2009



Budowa transgranicznej szlaki rowerowej Sianożęty - Koblitzeg.
Szlaka organizacyjna - Tuchin

INWESTOR: Gmina Ustronie Morskie	Upr. Bud. Nr 3 - Wielki Grywałd 2001/150/71 Kraków	DATA czerwiec 2008
Zahrad Projektowa 1 Maciej Budowalcy ul. Żelazna 1, Jankowice E-327, Włocławek - Włocławek 72-200 Sierpcz	Projektant: Marek Janicki Projektant: Roman Sidzowicki	SKALA 1:1000
Opiekun: Krzysztof Chruszwicki	Upr. Bud. Nr 3 - Upr. Bud. Nr 10/11/12/13 Upr. Udz. 18 kwt. 2115 ul. Piłsud. 10, 90-104 10-500/10 Włocławek Upr. Bud. Nr 10/11/12/13 10-500/10 Kozłowo	NR RYSUNKU 1.3



USTRONIE MORSKIE
 SZLAKI ROWEROWEJ
 SZLAKI ROWEROWEJ
 1 : 500

07E-117/2008 1989/2008

RAMKA 3. TIF

Budowa transgranicznej ścieżki rowerowej Sianozęty - Kobierzeg.

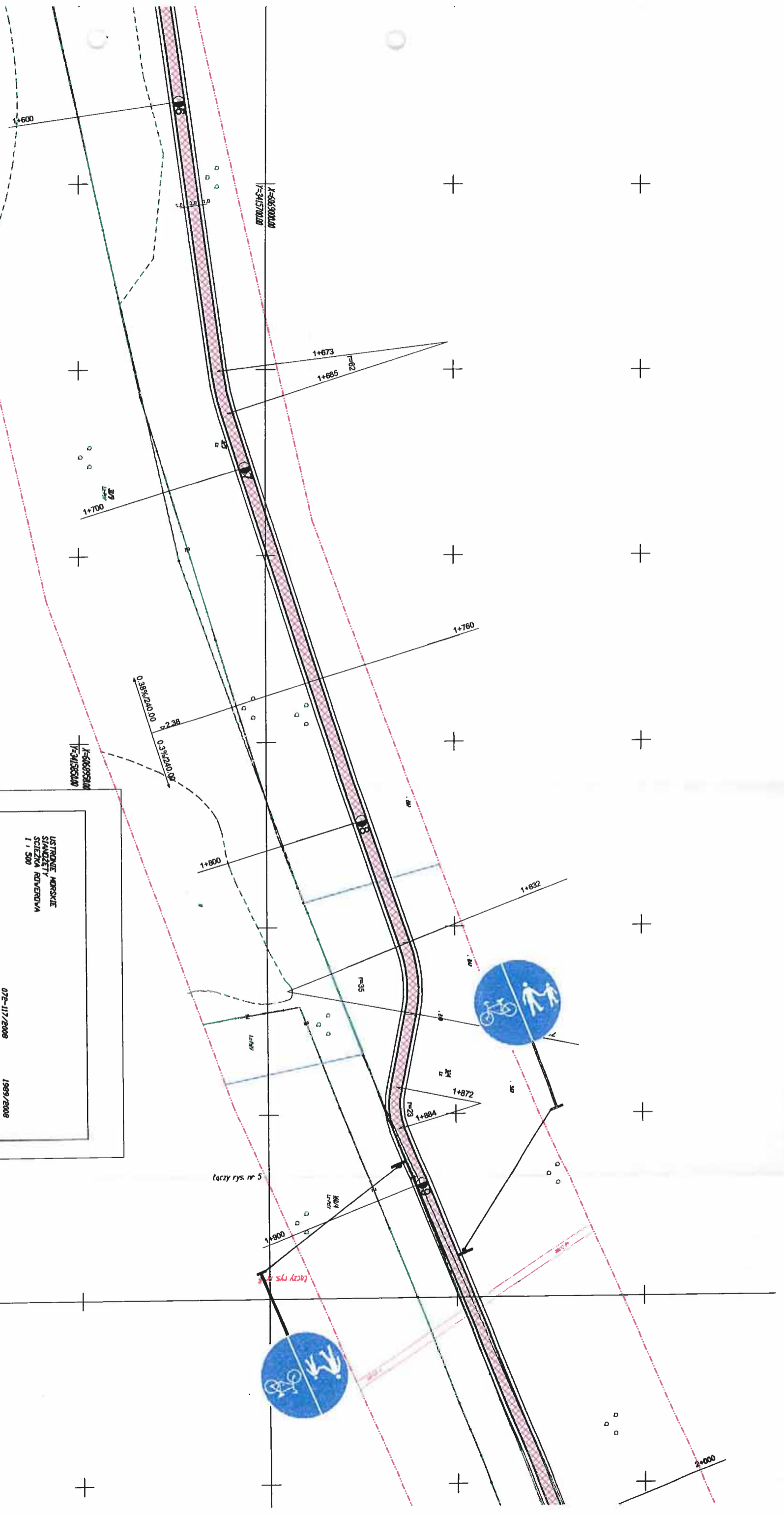
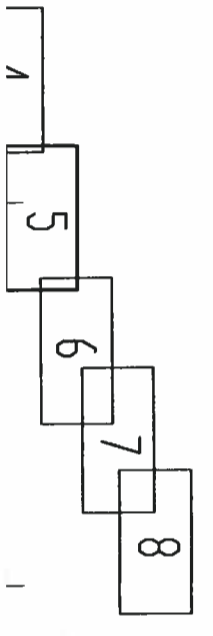
Stala organizacja ruchu.		DATA	
INWESTOR: Gmina Ustronie Morskie		zamówie 2109	
Opracował: Andrzej Ostrowski		Upr. Bud. Nr 8	
Wykonawca: Władysław Goryński		Upr. Bud. Nr 190/71 Kraków	
Projektował: Marcin Janikowski		Upr. Bud. Nr UAN/W	
Projektował: Romuald Sydywki		Upr. Udz. 215 art. 213	
Sprawdził: Andrzej Ostrowski		Upr. 1. pr. 3. in. 9.01-4	
Sprawdził: Andrzej Ostrowski		8538070 UW Koszalin	
Sprawdził: Andrzej Ostrowski		Upr. Bud. Nr 174/03	
Sprawdził: Andrzej Ostrowski		8500078 Koszalin	
NIN RYSUNKU		SKALA	
1:5		1:1000	

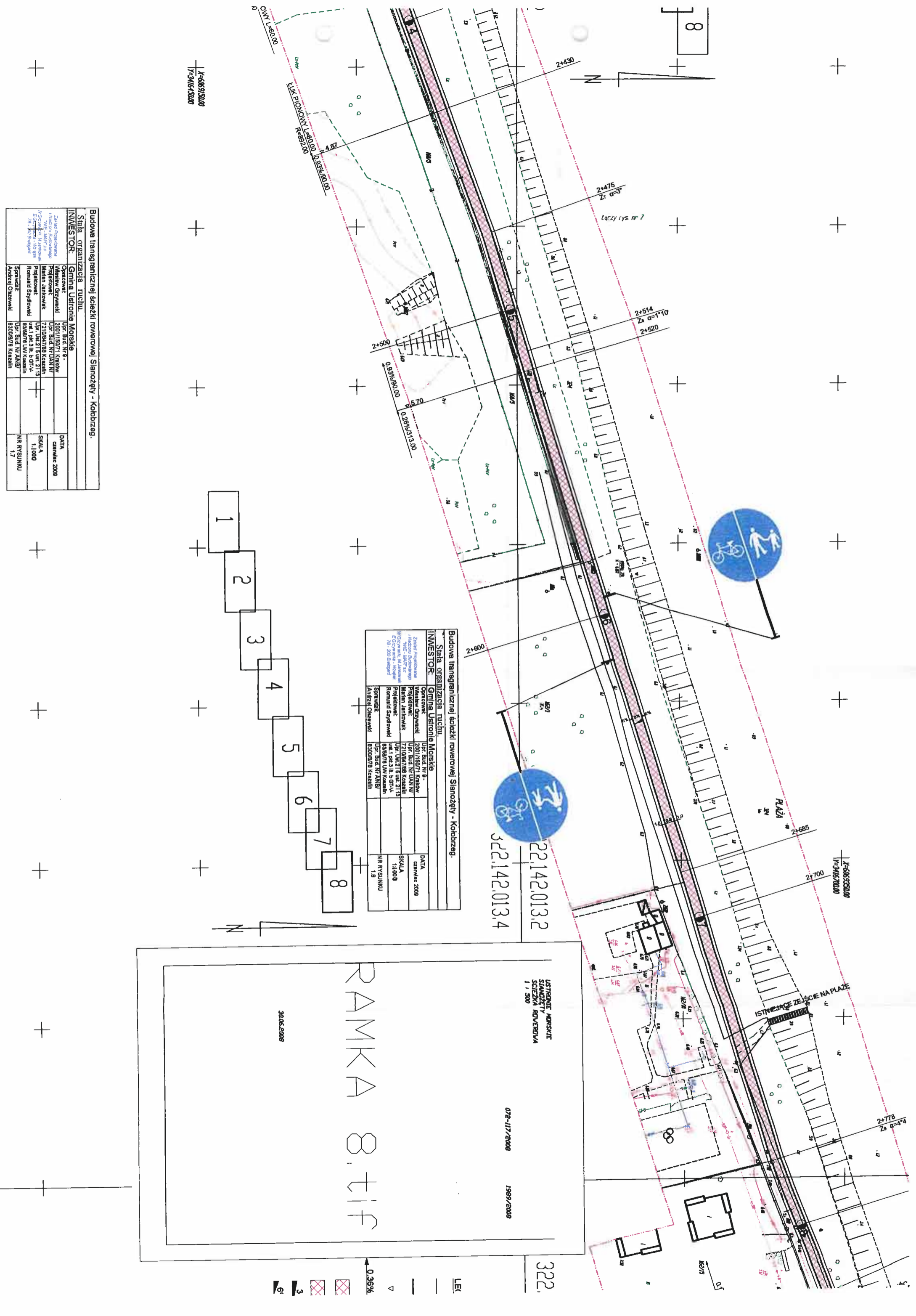
RAMKA S.TIF

LISTOWNIE MORSKIE
ŚCIEŻKA ROWEROWA
1:1 500

072-117/2008 1989/2008

30.06.2008





Budowa transgranicznej ścieżki rowerowej Sianozęty - Koblizreg.

Stacja organizacja - ruchli.

INWESTOR: Gmina Ustronie Morskie		DATA
Operownik:	Upr. Bud. Nr 8	czerwiec 2008
Wykonawca:	2001/15071 Kraków	
Projektant:	Upr. Bud. Nr 21/13	
Projektant:	Upr. Bud. Nr 21/13	SKALA
Projektant:	Upr. Bud. Nr 21/13	1:1000
Sprawdził:	Upr. Bud. Nr 21/13	NR RYSUNKU
Sprawdził:	Upr. Bud. Nr 21/13	17

Budowa transgranicznej ścieżki rowerowej Sianozęty - Koblizreg.

Stacja organizacja - ruchli.

INWESTOR: Gmina Ustronie Morskie		DATA
Operownik:	Upr. Bud. Nr 8	czerwiec 2008
Wykonawca:	2001/15071 Kraków	
Projektant:	Upr. Bud. Nr 21/13	SKALA
Projektant:	Upr. Bud. Nr 21/13	1:1000
Sprawdził:	Upr. Bud. Nr 21/13	NR RYSUNKU
Sprawdził:	Upr. Bud. Nr 21/13	18

USTROPIE MORSKIE
SIANOZĘTY
ŚCIEŻKA ROWEROWA
1:500

072-117/2008 1989/2008

322.142.013.2

322.142.013.4

RAMKA 8, 1:1

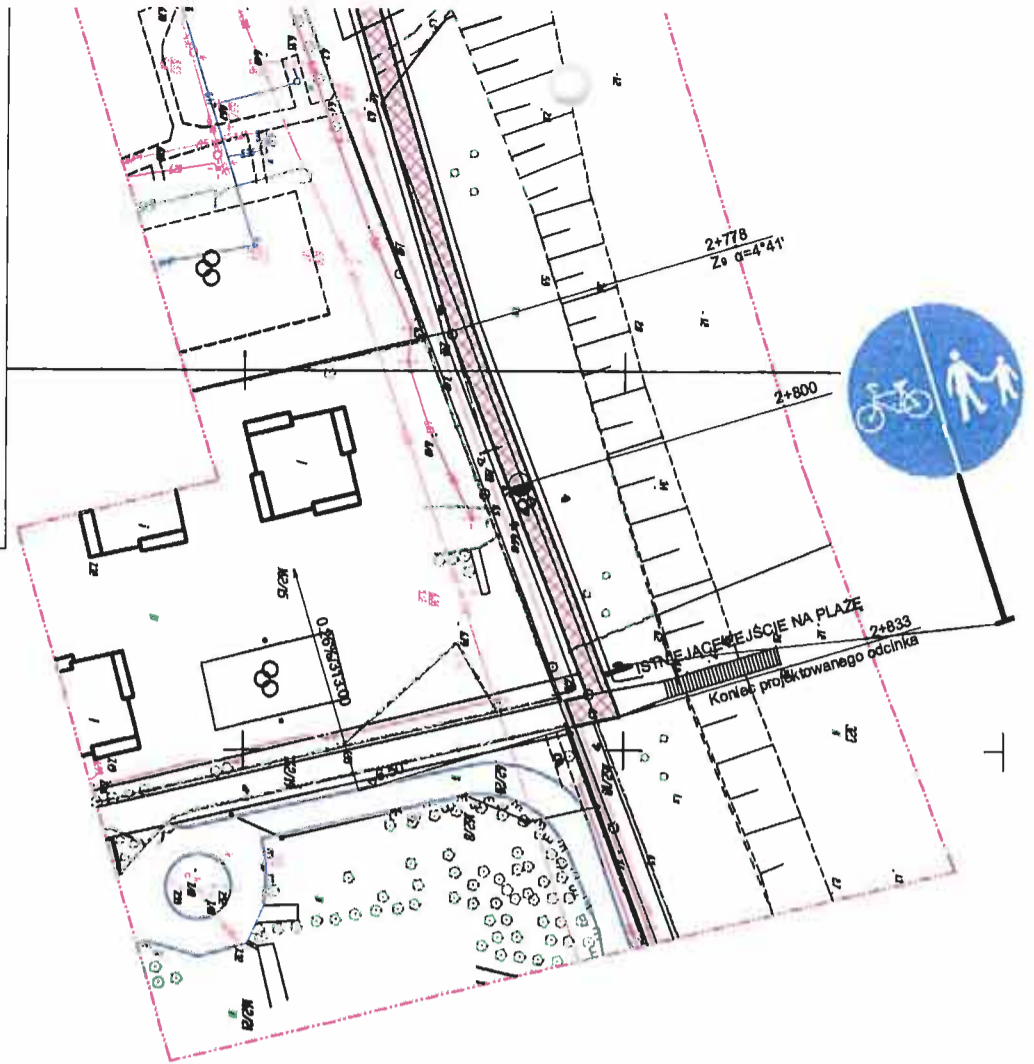
30.06.2008

0.36%

LEI

3

6



072-117/2008 1999/2008

322.142.014.1

LEGENDA:

- zarys korpusu obiektu
- obrzeże betonowe 8x30cm
- projektowane rzędne niwelewy
- spadek podłużny/na długości
- nawierzchnia ścieżki rowerowej
- nawierzchnia tarasu widokowego
- spadek poprzeczny ścieżki rowerowej
- spadek poboczny

1KA 8.tif