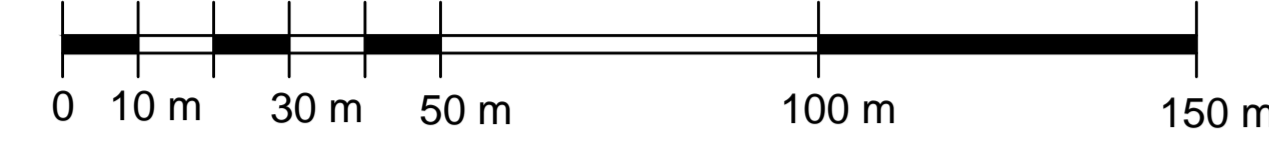
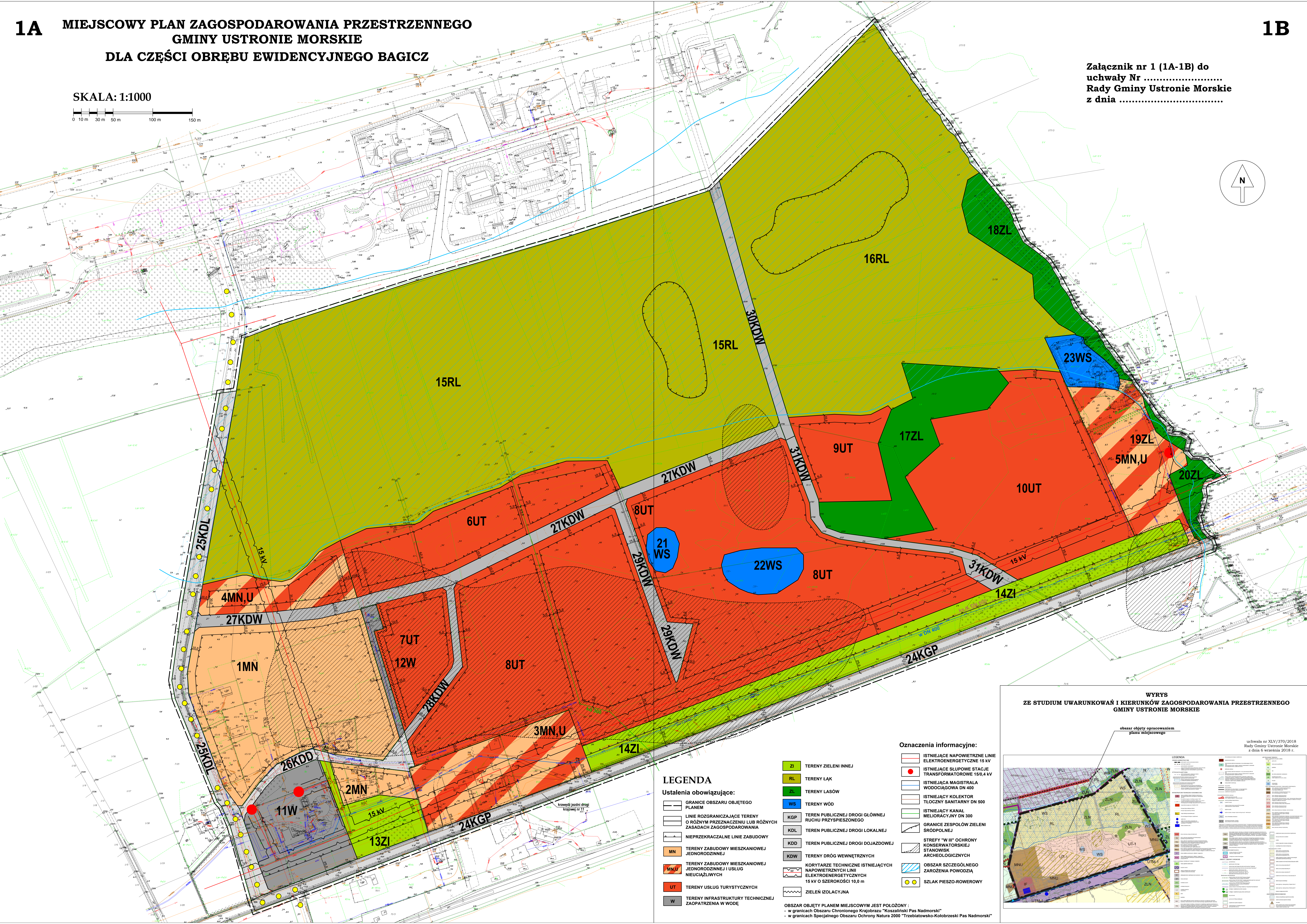
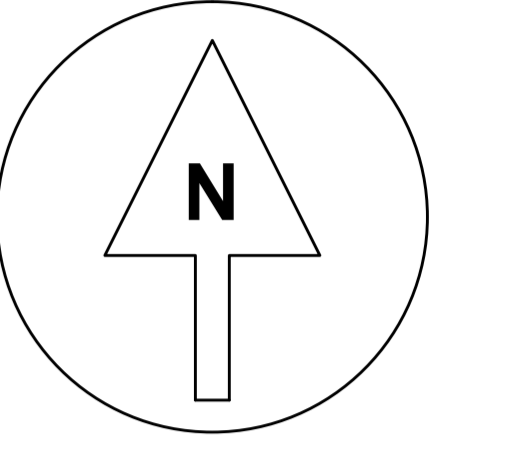


MIEJSCOWY PLAN ZAGOSPODAROWANIA PRZESTRZENNEGO
GMINY USTRONIE MORSKIE
DLA CZĘŚCI OBREBU EWIDENCYJNEGO BAGICZ

SKALA: 1:1000



Załącznik nr 1 (1A-1B) do
uchwały Nr
Rady Gminy Ustronie Morskie
z dnia



LEGENDA

Ustalenia obowiązujące:

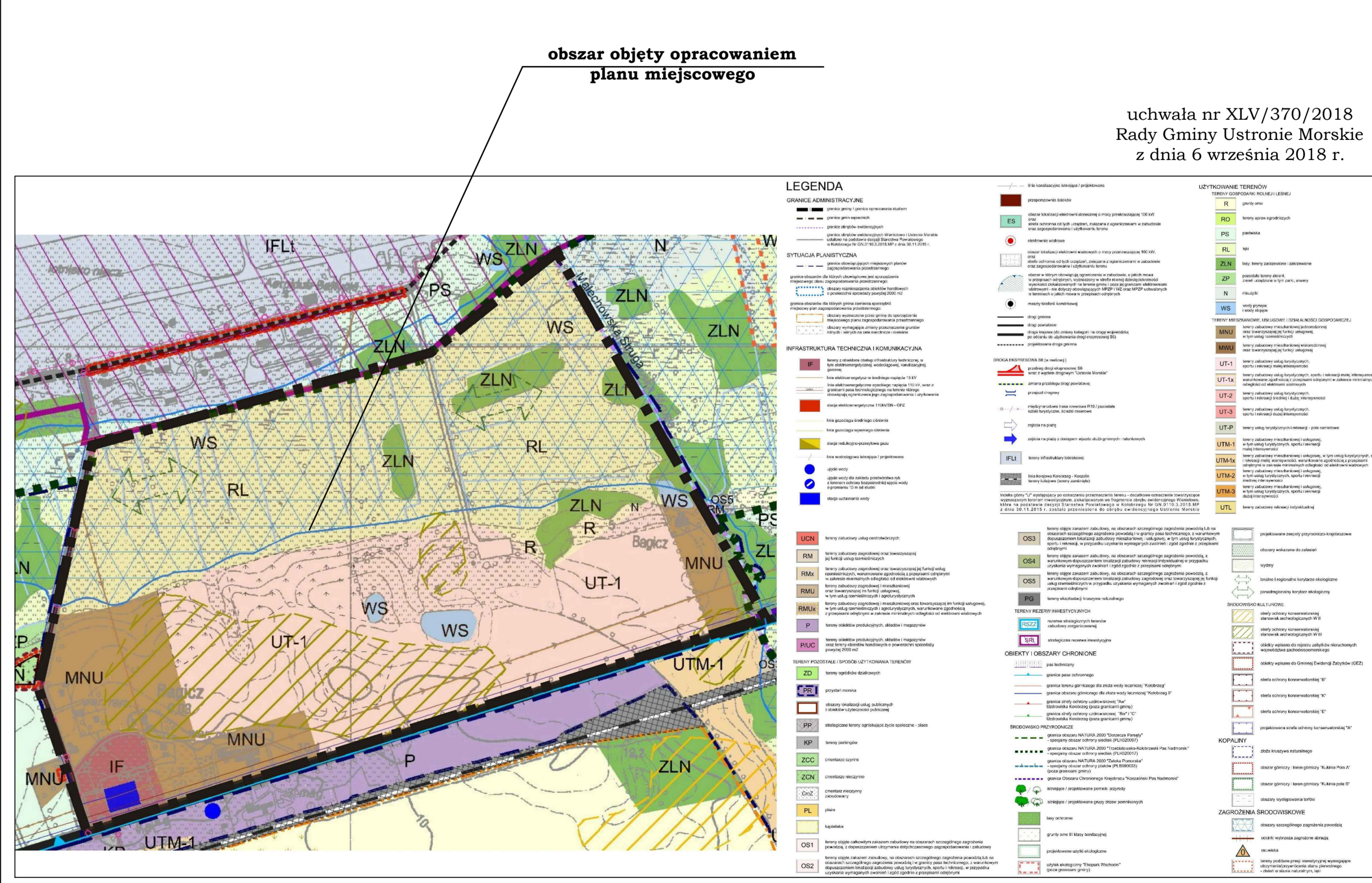
- GRANICE OBSZARU OBJĘTEGO PLANEM
- LINIE ROZGRANICZAJĄCE TERENY O RÓŻNYM PRZEZNACZENIU LUB RÓŻNYCH ZASADACH ZAGOSPODAROWANIA
- NIEMPRZEKRACZALNE LINIE ZABUDOWY
- MN TERENY ZABUDOWY MIESZKANIOWEJ JEDNORODZINNEJ
- MN,U TERENY ZABUDOWY MIESZKANIOWEJ JEDNORODZINNEJ I USŁUG NIEUciążLIWYCH
- UT TERENY USŁUG TURYSTYCZNYCH
- W TERENY INFRASTRUKTURY TECHNICZNEJ ZAOPATRZENIA W WODĘ

- ZI TERENY ZIELENI INNEJ
- RL TERENY ŁĄK
- ZL TERENY LASÓW
- WS TERENY WÓD
- KGP TERENY PUBLICZNEJ DROGI GŁÓWNEJ RUCHU PRZYSPIESZONEGO
- KDL TERENY PUBLICZNEJ DROGI LOKALNEJ
- KDD TERENY PUBLICZNEJ DROGI DOJAZDOWEJ
- KDW TERENY DRÓG WEWNĘTRZNYCH
- KORYTARZE TECHNICZNE ISTNIEJĄCYCH NAPIĘTRZNYCH LINII ELEKTROENERGETYCZNYCH 15 kV O SZEROKOŚCI 10,0 m
- ZIELEŃ IZOLACYJNA

Oznaczenia informacyjne:

- ISTNIEJĄCE NAPIĘTRZNE LINIE ELEKTROENERGETYCZNE 15 kV
- ISTNIEJĄCE SŁUPOWE STACJE TRANSFORMATOROWE 15/0,4 kV
- ISTNIEJĄCA MAGISTRALA WODOCIĄGOWA DN 400
- ISTNIEJĄCY KOLEKTOR TŁOCZNY SANITARNY DN 500
- ISTNIEJĄCY KANAŁ MELIORACYJNY DN 300
- GRANICE ZESPÓŁÓW ZIELENI ŚRÓDPOLNEJ
- STREFY "W III" OCHRONY KONSERWATORSKIEJ STANOWISK ARCHEOLOGICZNYCH
- OBSZAR SZCZEGÓLNEGO ZARÓŻENIA POWODZIĄ
- SZLAK PIESZO-ROWEROWY

WYRYS
ZE STUDIUM UWARUNKOWAŃ I KIERUNKÓW ZAGOSPODAROWANIA PRZESTRZENNEGO
GMINY USTRONIE MORSKIE



OBSZAR OBJĘTY PLANEM MIEJSCOWYM JEST POŁOŻONY :
- w granicach Obszaru Chronionego Krajobrazu "Koszański Pas Nadmorski"
- w granicach Specjalnego Obszaru Ochrony Natura 2000 "Trzebiatowo-Kolobrzski Pas Nadmorski"