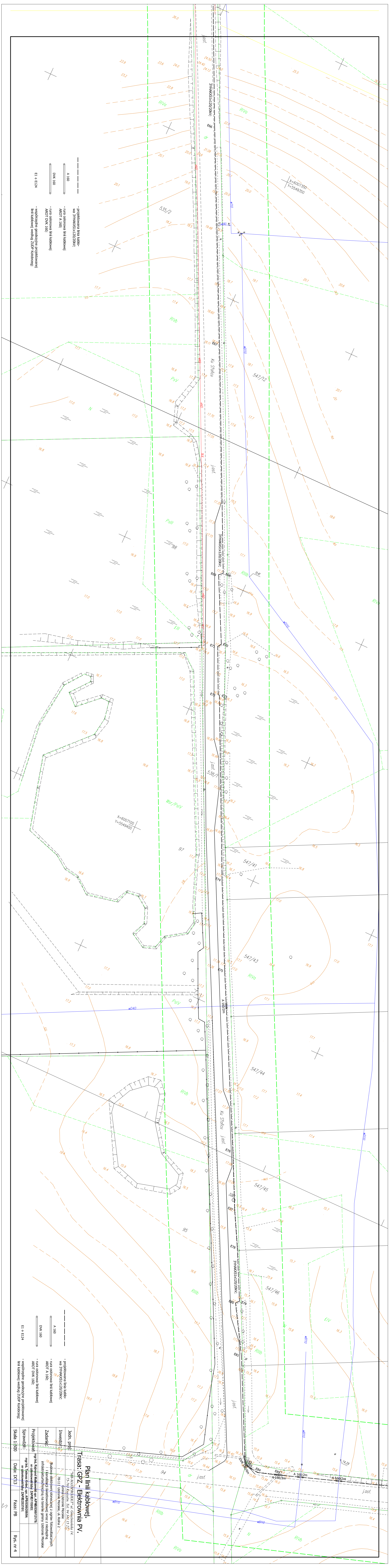


- A 160
 - DKK 160
 - E1 + E124
 - X=6007950
 - Y=5548950
- projektowana linia kablowa ZYHAKSIX120/ZKW;
- tura oslonowa linii kablowej AROT A 160;
- tura oslonowa linii kablowej AROT DKK 160;
- wspolrzadne geodezyjne projektowanej linii kablowej wedlug ZUPP Kolobrzeg;

Trasa linii kablowej GPZ - Elektrownia PV.

Jedn. proj:	"MB-MAXIPROJEKT" ul. Gnieznowska 14, 22-375 763 Koszalin, Tel. 94 341 15 27
Investor:	Gmina Ustronie Morskie, 78-111 Ustronie Morskie, ul. Rolna 2
Zadanie:	Budowa elektrowni slonecznej z ogniw fotowoltajicznych i kanalizacji swiatlowodowej wraz z niezbędną infrastrukturą techniczną na terenie gminy Ustronie Morskie
Projektował:	mgr inż. Rajmund Maliszewski upr. APN83800/12/173 nr członkowski Izby: ZAPNIE115503
Sprawił:	mgr inż. Tadeusz Kniek, upr. APB8300/20/884; nr członkowski Izby: ZAPNIE253701
Skala 1:500	Data: 1X/13
	Faza: PB
	Rys. nr 2



1:1000
 1:500
 1:200
 1:100
 1:50
 1:25
 1:10
 1:5
 1:2
 1:1

— projektowa linia kolejowa
 — linia kolejowa
 — linia kolejowa z podłożem
 — linia kolejowa z podłożem i nawierzchnią

— projektowa linia kolejowa
 — linia kolejowa
 — linia kolejowa z podłożem
 — linia kolejowa z podłożem i nawierzchnią

— projektowa linia kolejowa
 — linia kolejowa
 — linia kolejowa z podłożem
 — linia kolejowa z podłożem i nawierzchnią

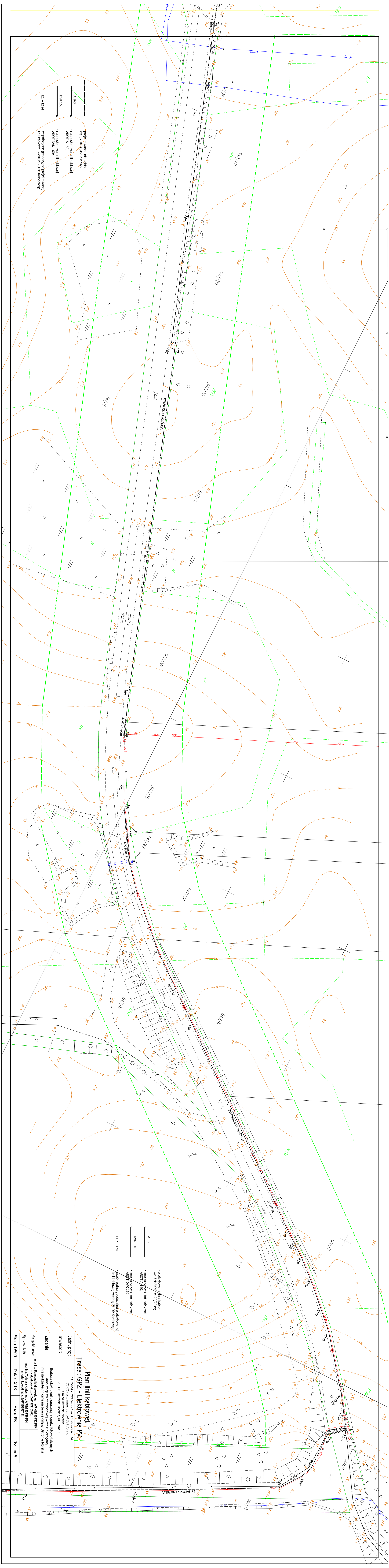
— projektowa linia kolejowa
 — linia kolejowa
 — linia kolejowa z podłożem
 — linia kolejowa z podłożem i nawierzchnią

— projektowa linia kolejowa
 — linia kolejowa
 — linia kolejowa z podłożem
 — linia kolejowa z podłożem i nawierzchnią

— projektowa linia kolejowa
 — linia kolejowa
 — linia kolejowa z podłożem
 — linia kolejowa z podłożem i nawierzchnią

— projektowa linia kolejowa
 — linia kolejowa
 — linia kolejowa z podłożem
 — linia kolejowa z podłożem i nawierzchnią

Plan linii kolejowej
Tasza, GPZ - Elektronika PV
 Projektant: **Elektronika PV**
 Data: 2013
 Skala: 1:500
 Długość: 1000 m
 Szerokość: 100 m
 Waga: 100 kg
 Liczba stron: 10
 Liczba rysunków: 10



A 1:500
 DNK 1:500
 E1 & E2/24

- linie stanicowe i stacje
 - linie przelazowe i przejazdy
 - linie kolejowe i linie kolejowe
 - linie kolejowe i linie kolejowe

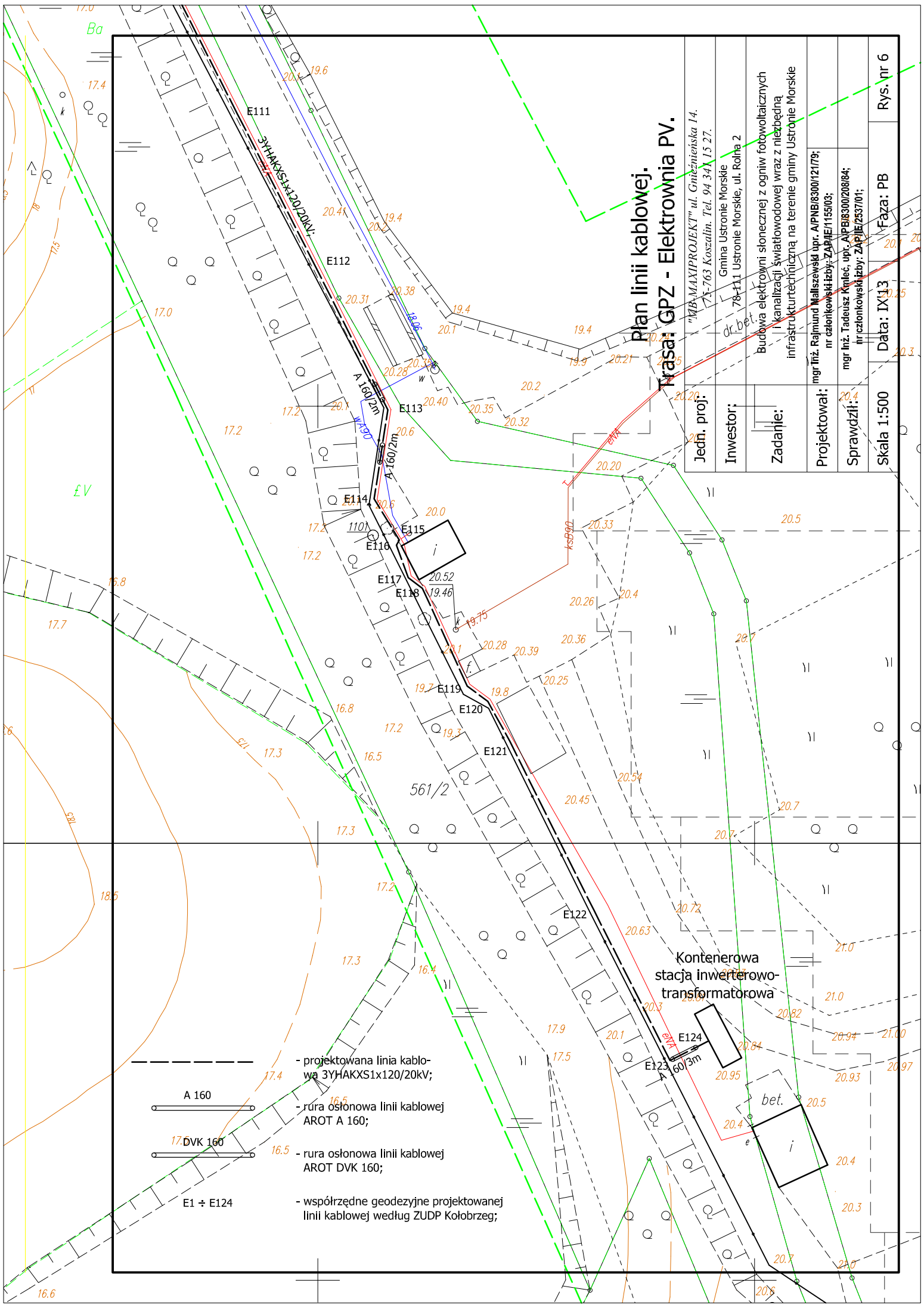
A 1:500
 DNK 1:500
 E1 & E2/24

- linie stanicowe i stacje
 - linie przelazowe i przejazdy
 - linie kolejowe i linie kolejowe
 - linie kolejowe i linie kolejowe

Plan linii kolejowej, Trasa GPZ - Elektownia P.V.	
Inżynier:	mgr inż. J. K. K.
Projektant:	mgr inż. J. K. K.
Wykonawca:	mgr inż. J. K. K.
Skala: 1:500	Format: A3

Plan linii kablowej. Masa: GPZ - Elektrownia PV.

Jedn. proj.:	"MB-MAXIPROJEKT" ul. Gnieźnieńska 14. 75-763 Koszalin. Tel. 94 341 15 27.		
Investor:	Gmina Ustronie Morskie 78-111 Ustronie Morskie, ul. Rolna 2 dr. bet.		
Zadanie:	Budowa elektrowni słonecznej z ogniw fotowoltaicznych (kanalizacji światłowodowej wraz z niezbędną infrastrukturą techniczną na terenie gminy Ustronie Morskie		
Projektował:	mgr inż. Rajmund Maliszewski upr. APNB/8300/12179; nr członkowskiej izby: ZAP/IE/1155/03;		
Sprawdził:	mgr inż. Tadeusz Kmiec, upr. APPB/8300/208/84; nr członkowskiej izby: ZAP/IE/2537/01;		
Skala 1:500	Data: IX'13	Faza: PB	Rys. nr 6



- projektowana linia kablowa 3YHAKXS1x120/20kV;
- rura osłonowa linii kablowej AROT A 160;
- rura osłonowa linii kablowej AROT DVK 160;
- współrzędne geodezyjne projektowanej linii kablowej według ZUDP Kołobrzeg;

Kontenerowa
stacja inwerterowo-
transformatorowa