



fot. 39 - sosna zwyczajna (nr inwent. 50) korona drzewa wyniesiona, pień naturalnie oczyszczony z dolnych gałęzi



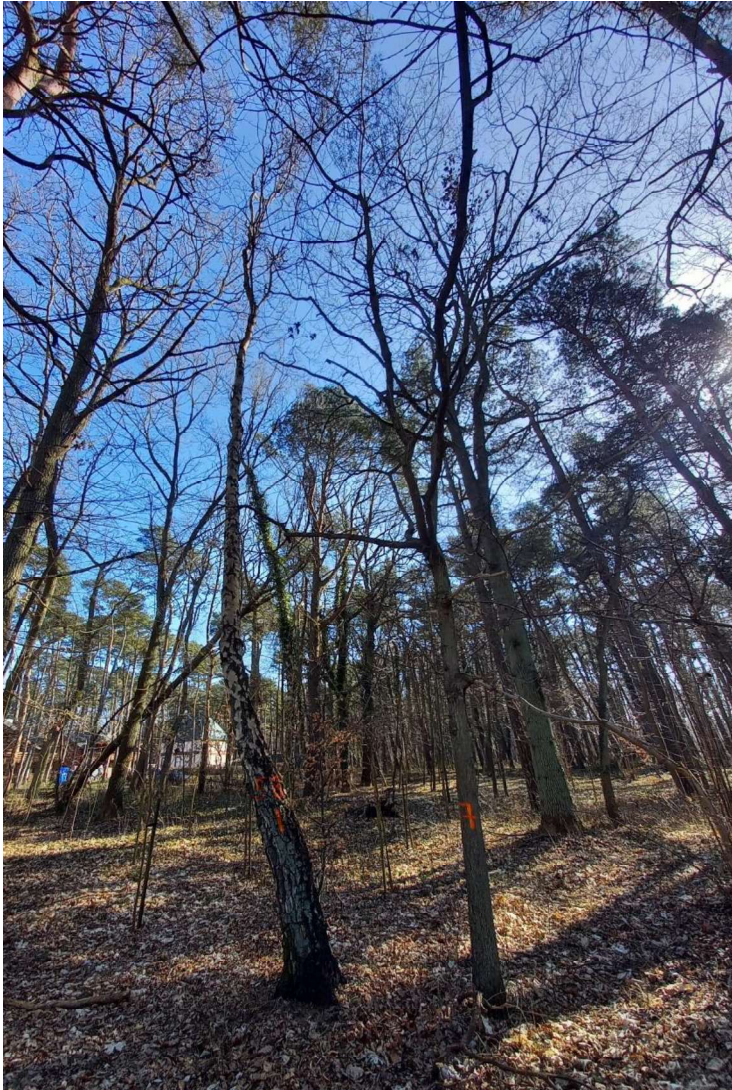
fot. 40 - sosna zwyczajna (nr inwent. 51) korona drzewa wyniesiona, pień naturalnie oczyszczony z dolnych gałęzi



*fot. 41 - brzoza
brodawkowata (nr invent.
53) korona drzewa
szczątkowa, pień częściowo
porośnięty przez bluszcz*



*fot. 42 - dąb szypułkowy (nr invent. 54), - sosna zwyczajna (nr invent. 55),
- klon jawor (nr invent. 56)*



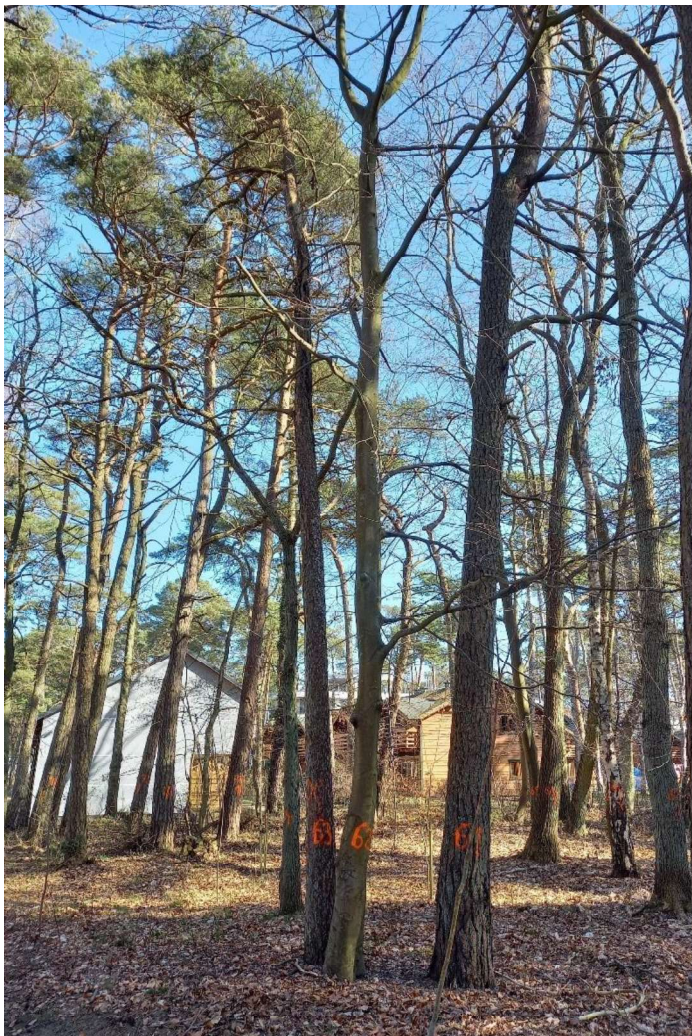
*fot. 43 - dąb szypułkowy (nr inwent. 57),
- brzoza brodawkowata (nr inwent. 58) korona szczątkowa*



fot. 44 - sosna zwyczajna (nr inwent. 59) korona drzewa wyniesiona. Pień w górnej części skręcony, naturalnie oczyszczony z dolnych gałęzi



fot. 45 - sosna zwyczajna (nr inwent. 60) korona drzewa wyniesiona. Pień w górnej części skręcony, naturalnie oczyszczony z dolnych gałęzi



*fot. 46 - sosna zwyczajna (nr inwent. 61),
- buk zwyczajny (nr inwent. 62),
- sosna zwyczajna (nr inwent. 63) drzewo **suche**, wierzchołek łukowato wygięty*



*fot. 47, 48 - dąb
szypułkowy (nr invent. 64)
rośnie pod koronami
drzew, korona szczątkowa,
na h = 0,4 m zabitka
(uszkodzenie mechaniczne
pnia), drzewo nie rokuje*





fot. 49 - dąb szypułkowy (nr inwent. 65) pień drzewa prosty, naturalnie oczyszczony z dolnych gałęzi, stan zdrowotny dobry. Jeżeli się da to zachować



*fot. 50 - brzoza brodawkowata (nr inwent. 66) korona drzewa wysoko wyniesiona, szczątkowa;
- klon zwyczajny (nr inwent. 67);
- dąb szypułkowy (nr inwent. 68) nieznaczny pochyl;
- buk zwyczajny (nr inwent. 69)*



fot. 51 - sosna zwyczajna (nr inwent. 70),

- sosna zwyczajna (nr inwent. 71),

- sosna zwyczajna (nr inwent. 72),

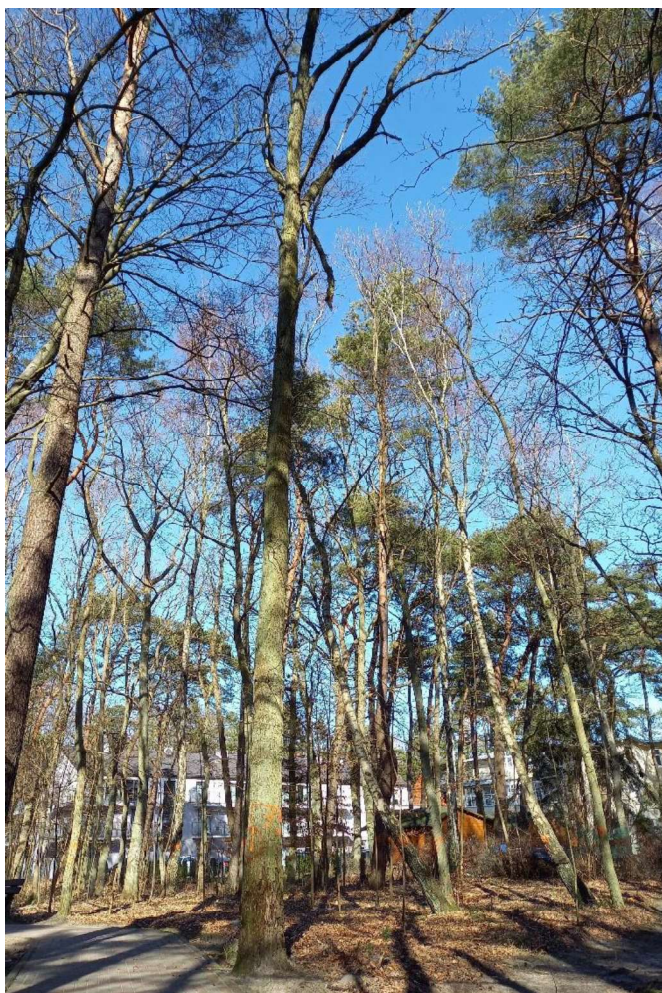
- sosna zwyczajna (nr inwent. 73),



fot. 52 - sosna zwyczajna (nr inwent. 74) korona drzewa wyniesiona, posusze dolnych gałęzi



*fot. 53 - dąb szypułkowy (nr inwent. 75) korona drzewa wysoko wyniesiona, smukła
- brzoza brodawkowata (nr inwent. 76) korona wyniesiona, smukła. Pień łukowato wygięty, na
h = 1,2 m obrzęk pnia (czeczota)
- dąb szypułkowy (nr inwent. 77) korona drzewa szczątkowa, smukła
- brzoza brodawkowata (nr inwent. 78) korona drzewa wysoko wyniesiona, wysmukła,
zachwiana statyka - drzewo odchylone od pionu (pow. 20 st.)*



fot. 54 - dąb szypułkowy (nr inwent. 79) korona ukształtowana w stronę światła, posusz dolnych gałęzi



fot. 55 - dąb szypułkowy (nr inwent. 80) rośnie pod okapem drzewa, stąd powyginane konary - sosna zwyczajna (nr inwent. 81) korona drzewa wyniesiona, posusze dolnych gałęzi



*fot. 56 - buk zwyczajny
(nr inwent. 82) korona
wielokonarowa,
rozbudowana;
- dąb szypułkowy (nr
inwent. 83) korona
drzewa wyniesiona*



*fot. 57 - sosna zwyczajna
(nr inwent. 84) korona
wysoko wyniesiona,
ażurowa*



*fot. 58 - dąb szypułkowy (nr inwent. 85) drzewo **suche**, degradacja korony, zachowany jedynie pień główny*



*fot. 59 - sosna zwyczajna (nr inwent. 86) korona drzewa wyniesiona. Pień charakterystycznie skręcony, naturalnie oczyszczony z dolnych gałęzi;
- dąb szypułkowy (nr inwent. 87) korona wyniesiona*



*fot. 60 - brzoza
brodawkowata (nr inwent.
88) korona drzewa wysoko
wyniesiona, smukła.*



*fot. 61 - brzoza
brodawkowata (nr inwent.
89) korona wyniesiona,
pień charakterystycznie
wygięty*



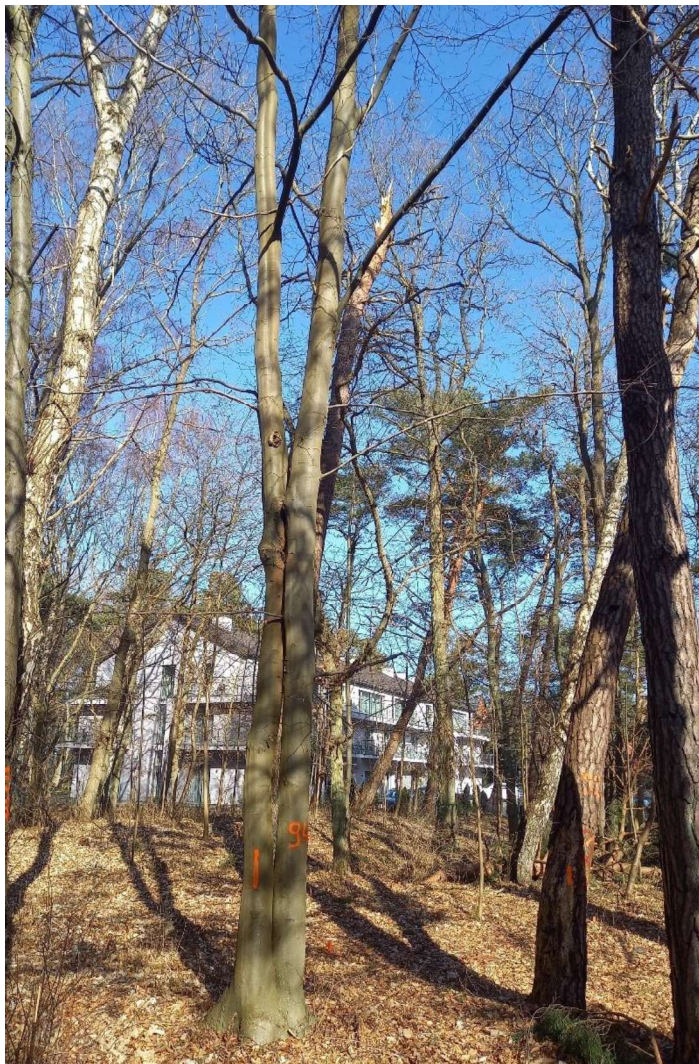
fot. 62 - dąb szypułkowy (nr inwent. 90) korona drzewa wyniesiona, dwukonarowa, rozwidlenie na kształt "procy"



*fot. 63 - dąb szypułkowy (nr inwent. 91) pień w górnej części uszkodzony przez drzewo nr inwent. 92;
- sosna zwyczajna (nr inwent. 92) drzewo **suche**, opiera się o drzewo nr 91 uszkadzając je*



*fot. 64 - sosna zwyczajna
(nr inwent. 93) korona
jednostronnie
uksztaltowana*



*fot. 65 - buk zwyczajny (nr
inwent. 94) drzewo
zbudowane z dwóch
równorzędnych pni,
rosnących blisko siebie i
wzajemnie uszkadzających
się*



*fot. 66 - dąb szypułkowy (nr inwent. 95);
- czeremcha zwyczajna
zwyczajna (nr inwent. 96);
- brzoza brodawkowata (nr
inwent. 97);
- sosna zwyczajna (nr inwent.
98)*



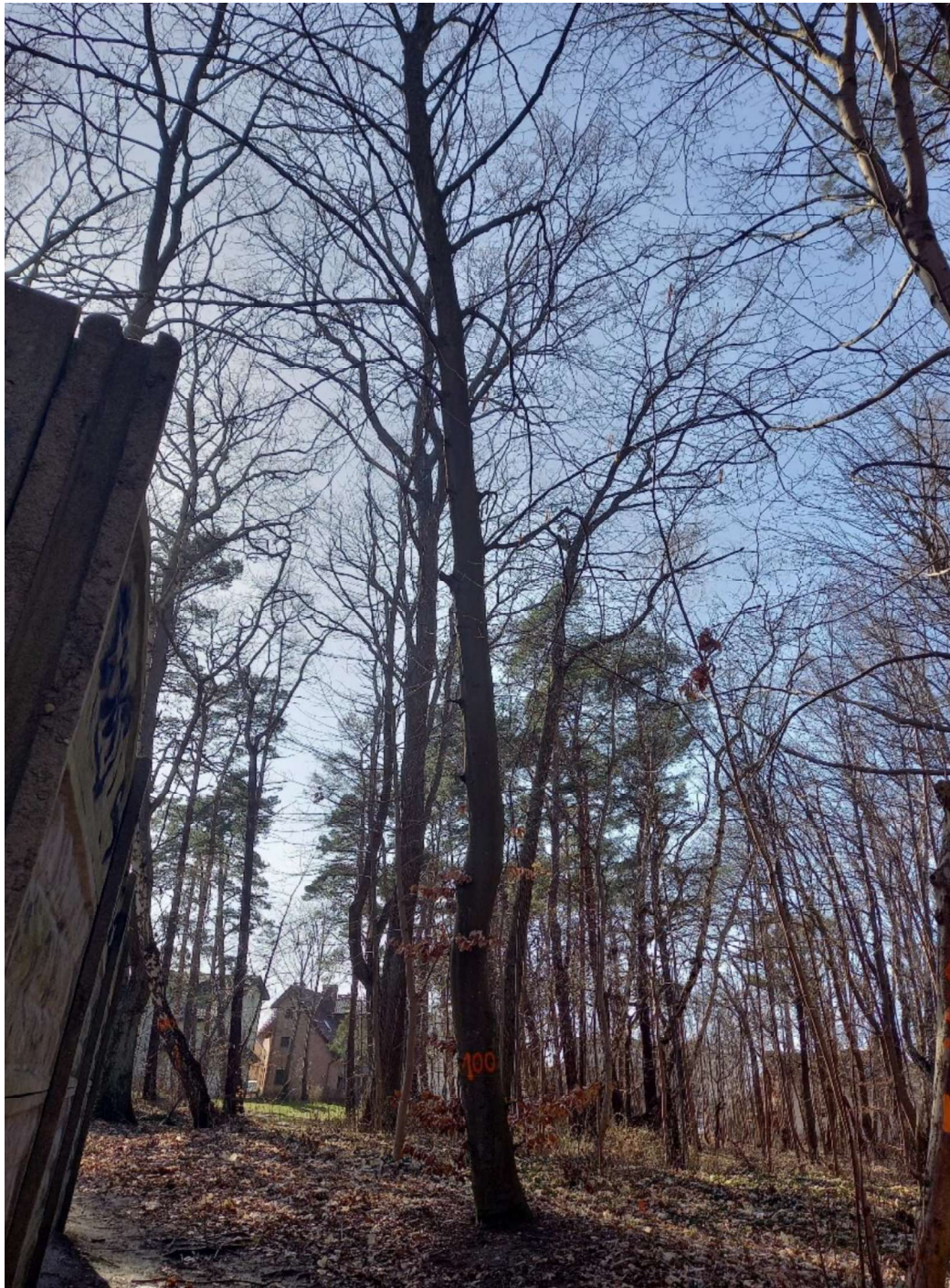
*fot. 67 - brzoza
brodawkowata (nr inwent.
97) korona drzewa
wyniesiona, dwukonarowa,
rozwidlenie na kształt
"procy", z czego jeden konar
złamany*



*fot. 68 - sosna zwyczajna
(nr inwent. 98), korona
drzewa wyniesiona. Pień
naturalnie oczyszczony z
dolnych gałęzi,
nieznaczny pochył*



*fot. 69 - leszczyna
pospolita (nr inwent. 99)
drzewo **suche***

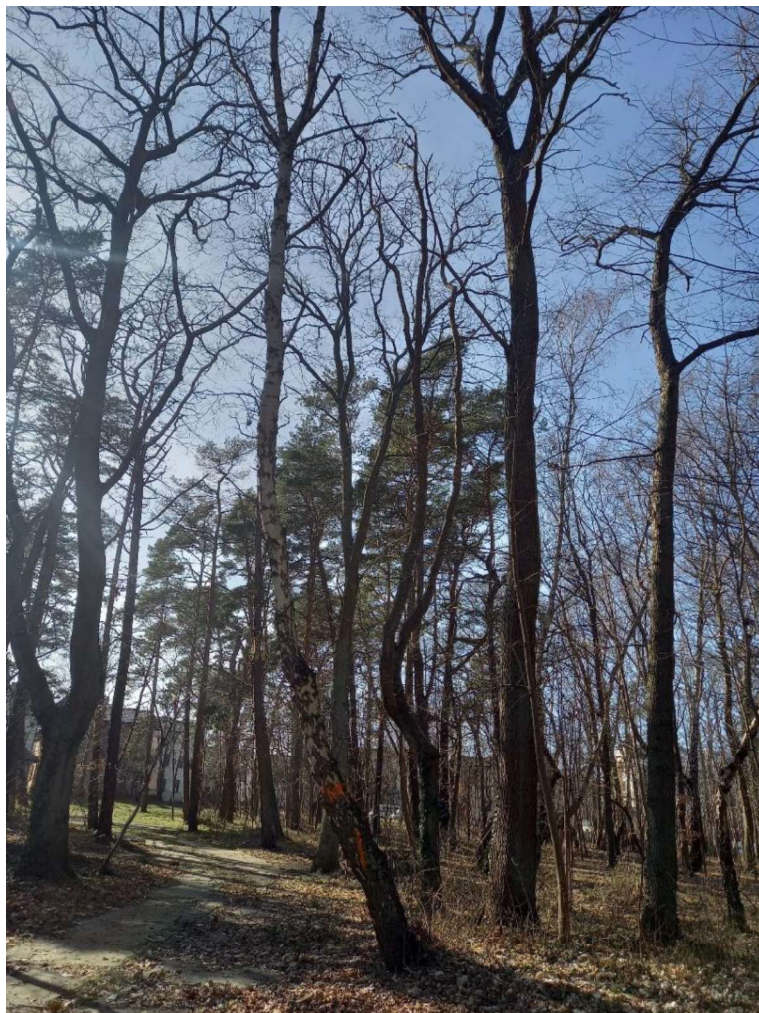


fol. 70 - buk zwyczajny (nr inwent. 100)

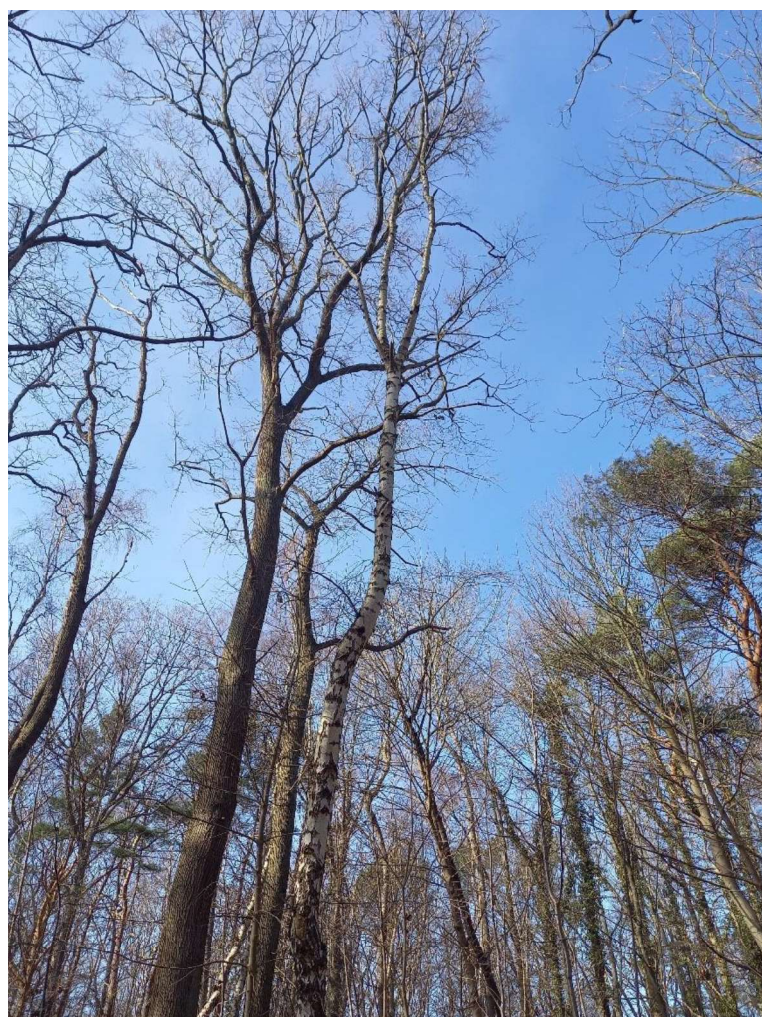


*fot. 71, 72 - klon jawor
(nr inwent. 101) drzewo
pochylone, rośnie przy
murze, w pniu od szyi
korzeniowej do wys. 1,4
m ubytek wgłębny*





*fot. 73, 74 - brzoza
brodawkowata (nr invent.
102) korona drzewa wysoko
wyniesiona, szczątkowa,
smukła. Drzewo nie rokuje*





fot. 75 - dąb szypułkowy (nr inwent. 103) korona wysoko wyniesiona, na pniu widoczne uszkodzenia mechaniczne (zabitki);

- dąb szypułkowy (nr inwent. 104) w koronie drzewa posusze gałęziowe;

- brzoza brodawkowata (nr inwent. 105) korona drzewa wysoko wyniesiona, szczątkowa;

- brzoza brodawkowata (nr inwent. 106)



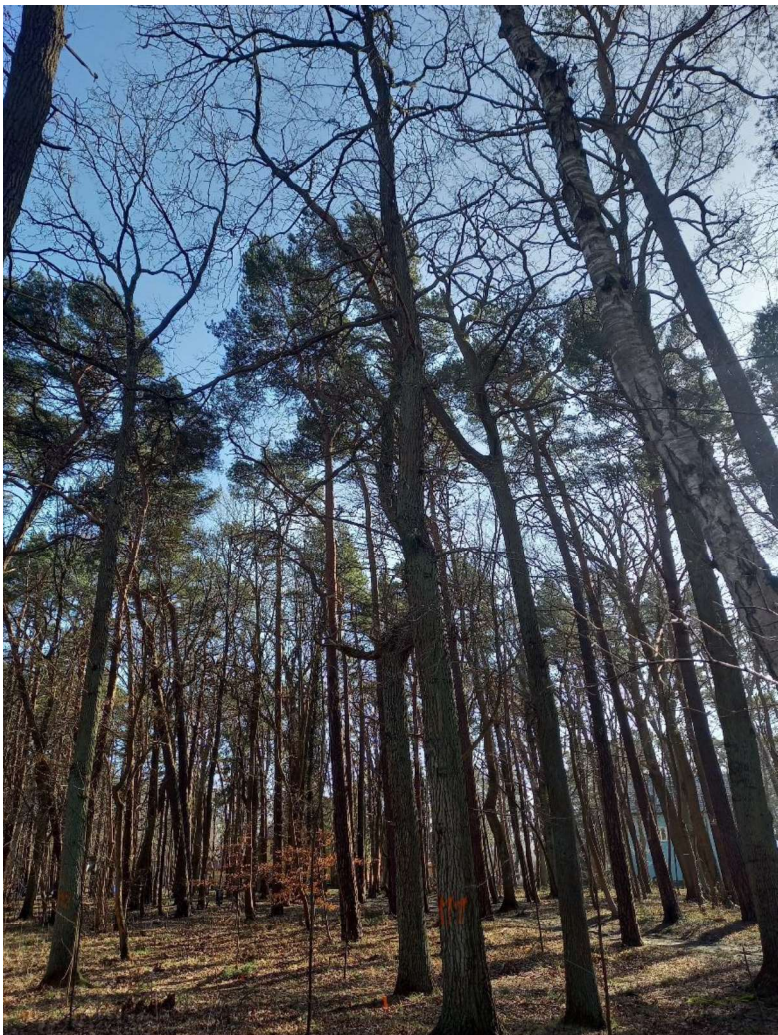
fot. 76 - dąb szypułkowy (nr inwent. 107) korona szczątkowa, posusz 90%, wierzchołek złamany



*fot. 77 - dąb szypułkowy (nr inwent. 108) korona dwukonarowa, posusze gałęziowe;
- dąb szypułkowy (nr inwent. 109) korona wysoko wyniesiona, szczątkowa, zachwiana statyka - drzewo odchylone od pionu (pow. 20 st.)*



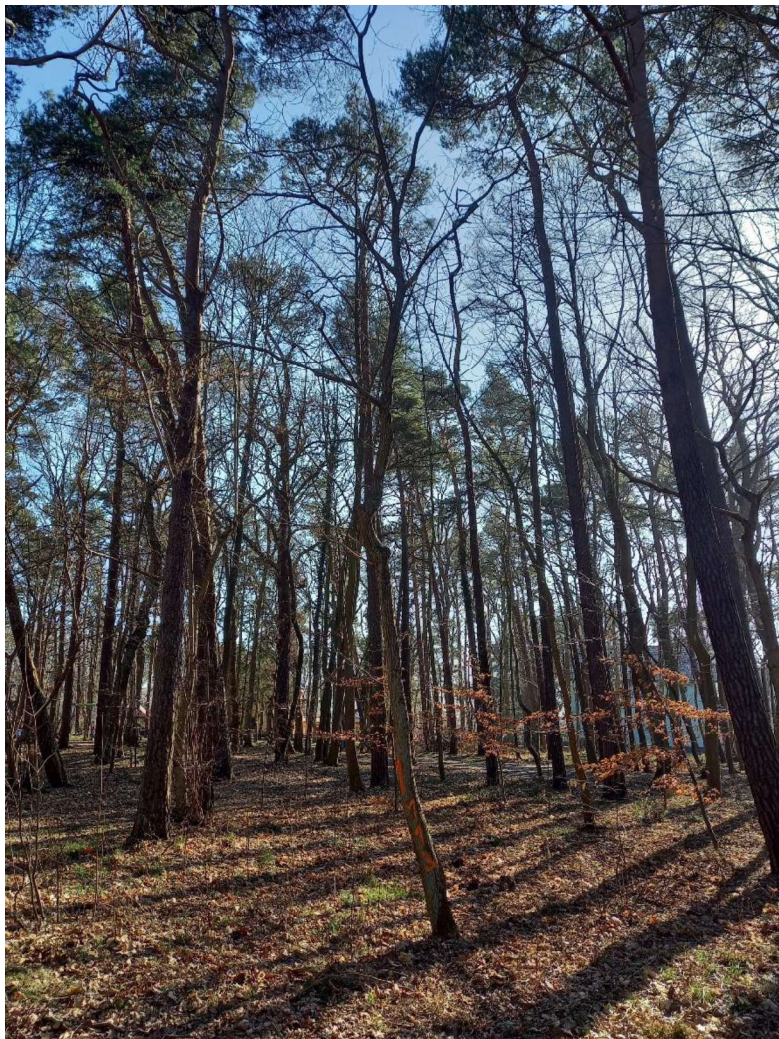
fot. 78 - dąb szypułkowy (nr inwent. 110)



fot. 79 - dąb szypułkowy (nr inwent. 111)



fot. 80 - dąb szypułkowy (nr inwent. 112) pień drzewa prosty, korona wyniesiona



fot. 81 - dąb szypułkowy (nr inwent. 113)



fot. 82 - sosna zwyczajna (nr inwent. 114, 115, 116) korony drzew wyniesione. Pnie naturalnie oczyszczone z dolnych gałęzi