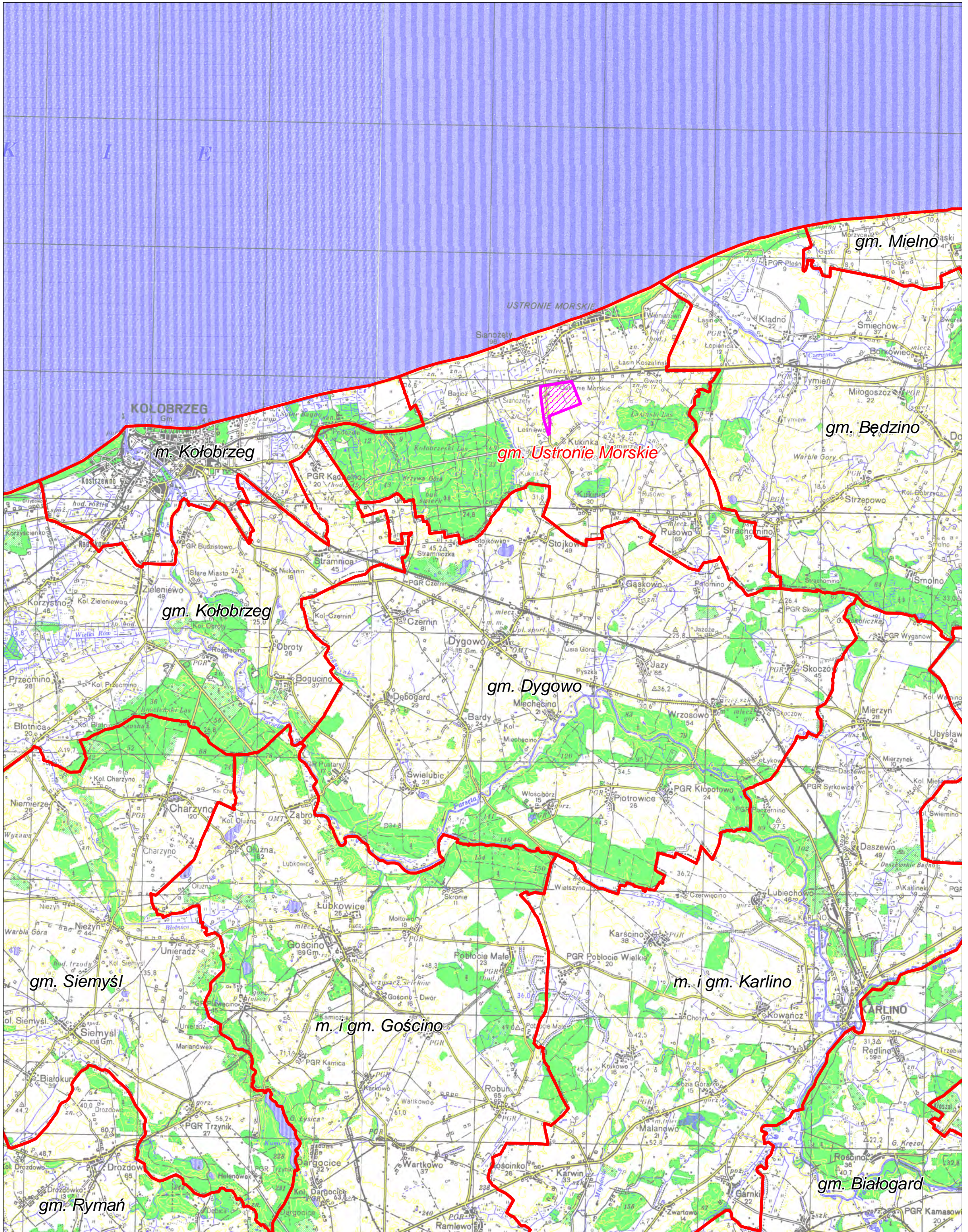





Prognoza oddziaływania na środowisko
do miejscowego plan zagospodarowania przestrzennego
"Ustronie Morskie - B1"

Położenie obszaru opracowania planu miejscowego na tle regionu
skala 1:100 000

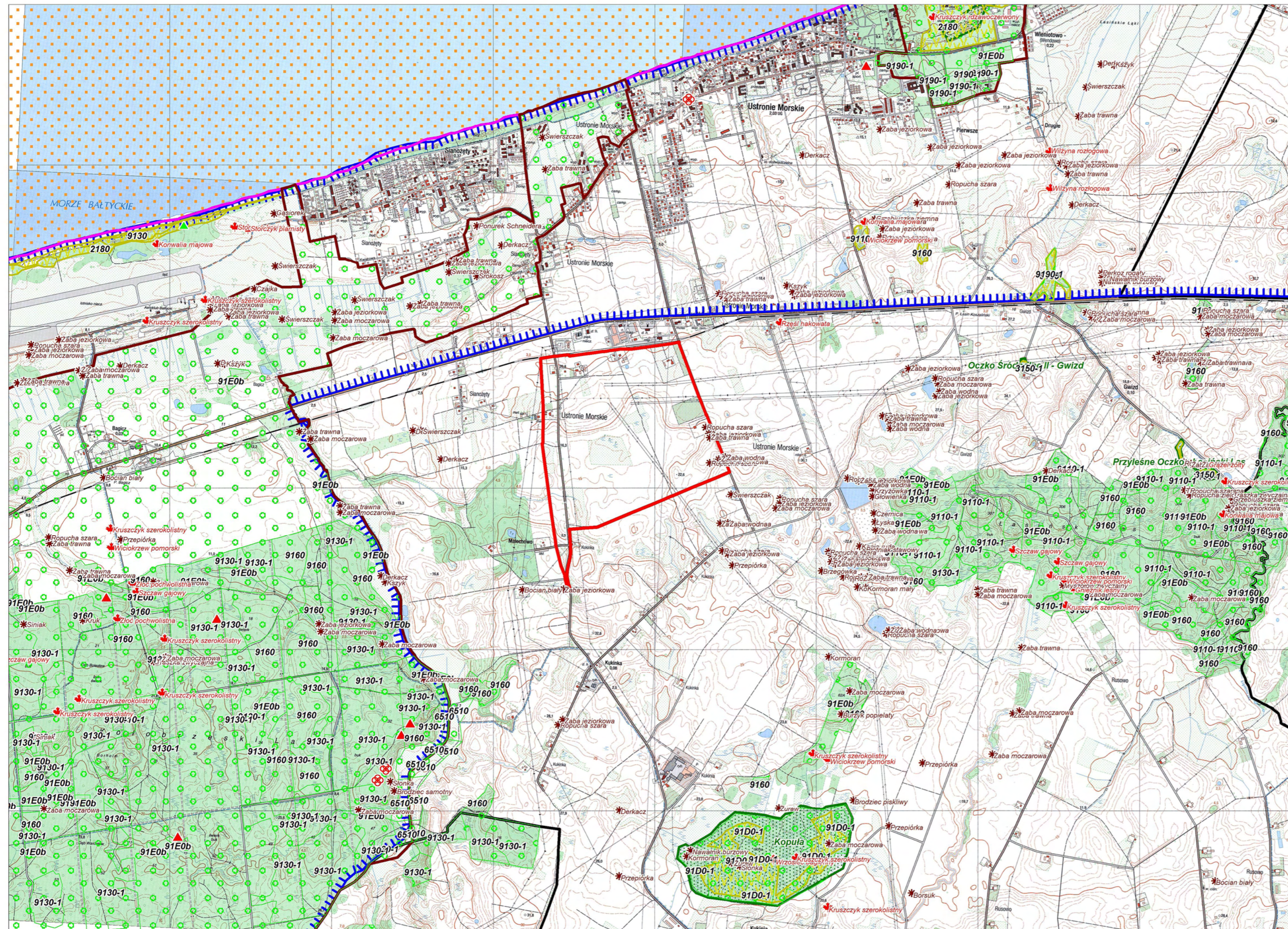


 lokalizacja obszaru opracowania zmiany planu miejscowego




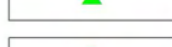
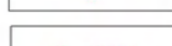








PROGNOZA ODDZIAŁYWANIA NA ŚRODOWISKO DO
MIEJSCOWEGO PLANU ZAGOSPODAROWANIA PRZESTRZENNEGO
"USTRONIE MORSKIE - B1"

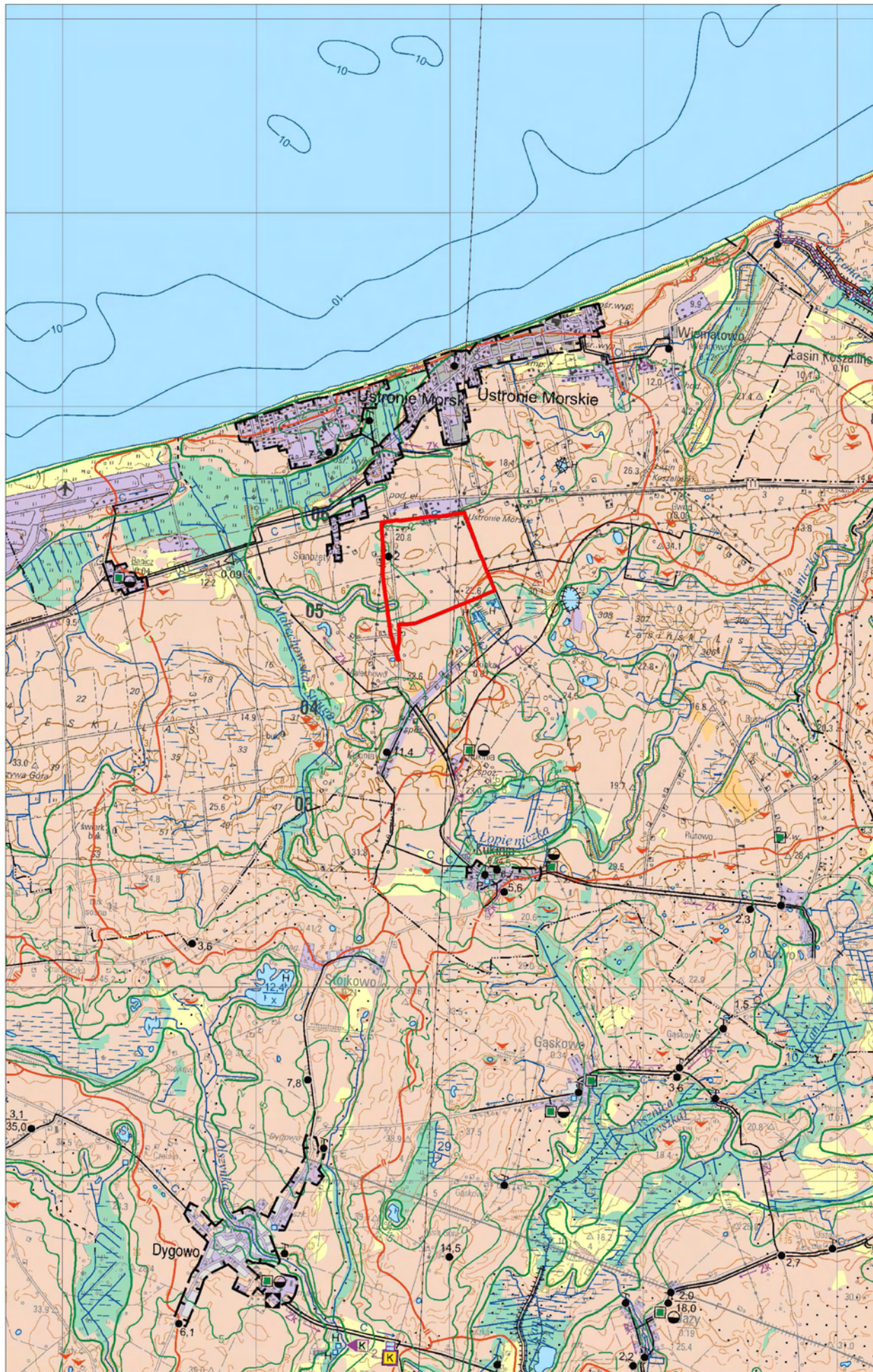
SYTUACJA NA TLE OBSZARÓW CHRONIONYCH

SKALA 1:20 000



OZNACZENIA GRAFICZNE:

-  GRANICA ADMINISTRACYJNA POWIATU I GMINY
-  GRANICA OBSZARU OBJĘTEGO OPRACOWANIEM PLANU MIEJSCOWEGO
-  POMNIK PRZYRODY - istniejący
-  POMNIK PRZYRODY - proponowany
-  GRUPA POMNIKÓW PRZYRODY - istniejąca
-  MIEJSCA WYSTĘPOWANIA CHRONIONYCH I CENNYCH GATUNKÓW FAUNY - nazwa gatunku
-  MIEJSCA WYSTĘPOWANIA CHRONIONYCH I CENNYCH GATUNKÓW FLORY - nazwa gatunku
-  9160 SIEDLISKA PRZYRODNICZE WYMAGAJĄCE OCHRONY W OBSZARACH NATURA 2000 - kod siedliska
-  9160 LEŚNE SIEDLISKA PRZYRODNICZE WYMAGAJĄCE OCHRONY W OBSZARACH NATURA 2000 - kod siedliska
-  Kopuła PROJEKTOWANY UŻYTEK EKOLOGICZNY - nazwa
-  GRANICA OBSZARU CHRONIONEGO KRAJOBRAZU "Kozaliński Pas Nadmorski"
-  GRANICA SPECJALNEGO OBSZARU OCHRONY SIEDLISK NATURA 2000 PLH320017 "Trzebiatowsko-Kołobrzeski Pas Nadmorski"
-  GRANICA OBSZARU SPECJALNEJ OCHRONY PTAKÓW NATURA 2000 PLB990003 "Zatoka Pomorska"



Prognoza oddziaływania na środowisko do miejscowego plan zagospodarowania przestrzennego "Ustronie Morskie - B1"

Mapa hydrograficzna - skala 1:50 000



GŁÓWNY URZĄD GEODEZJI I KARTOGRAFII

OBJAŚNIENIA ZNAKÓW

TOPOGRAFICZNE DZIAŁY WODNE

III rzędu
II rzędu
I rzędu
IV rzędu
V rzędu

obszaru bezodpływ. ewapotranspiracyjnego
obszaru bezodpływ. chłonnego
obszaru bifurkującego

Bramy w działach wodnym

izolowane zagłębienia bezodpływowe: ewapotranspiracyjne

WODY POWIERZCHNIOWE

Zbiorniki wodne naturalne lub sztuczne dające się przedstawić w skali mapy

Bezwzględna wysokość zwierciadła wody w m n.p.m.:
a) z mapy topograficznej b) ze zdjęcia hydrograficznego

c) powierzchnia w ha / głębokość maks. / wartości nieznane d) izobaty w m

e) kierunek nachylenia f) zbiorniki wodne podpiętrzone, x brak nazwy

Zbiorniki lub zespoły zbiorników wodnych sztucznych nie dających się przedstawić w skali mapy

Zbiorniki wodne zarastające

Tereny podmokłe okresowo / Tereny podmokłe stałe / Ponory

Cieki stałe naturalne lub sztuczne o szerokości koryta w m:
mniejszej niż 3 / 3 - 5 / 5 - 30 / większej niż 30 / Cieciki okresowe

Bezwzględna wysokość zwierciadła wody w m n.p.m.
Nazwy rzek, jezior, mórz

a) Kierunek płynięcia cieku
b) Wodospady. Liczba oznacza wysokość spadu wody w m.

Obszary zalewane wodami:
M - morskimi, w czasie wysokich stanów morza
R - rzeczny, w czasie wezbrań, w tym również suche zbiorniki przeciwpowodziowe
S - spływu powierzchniowego
U - utrudnionego spływu wskutek działalności gospodarczej
Z - zahamowania odpływu wód podziemnych

WYPŁYWY WÓD PODZIEMNYCH

Źródła stałe. Wydajność w $dm^3 \cdot s^{-1}$

0,8 / 0,5 - 1,0 / 7,4 / 1,0 - 10,0 / 18,7 / większa niż 10

Młaki. Wydajność w $dm^3 \cdot s^{-1}$

0,9 / większa niż 0,5 / Wycieki

Liczby przy sygnaturach oznaczają wydajność w okresie badań

Źródła stałe / Źródła okresowe / Źródła mineralne / Zespoły źródeł stałych

WODY PODZIEMNE

Studnie, odwierty. Liczby oznaczają: głębokość do zwierciadła wody w m wys. zwierciadła wody w m n.p.m.

Studnie suche. Liczba oznacza głębokość do dna w m

Hydroizobaty. Liczby na hydroizobatach oznaczają głębokość do zwierciadła wody od powierzchni terenu w m: 1, 2, 5, 10, 20
Zapis (np. 50-60) oznacza głębokość przypuszczalną w m

Hydroizobaty o przebiegu niepewnym / Przypuszczalny kierunek płynięcia wód podziemnych

PRZEPUSZCZALNOŚĆ GRUNTÓW

Kl	Przepuszczalność	Rodzaje gruntów	Kl	Przepuszczalność	Rodzaje gruntów
1	łatwa	rumosze i żwiry	4	zmienna	grunty organiczne
2	średnia	piaski i skały lite silnie uszczelnione	5	zróżnicowana	grunty antropogeniczne
3	ślaba	gliny i pyły	6	bardzo ślaba	skały lite słabo uszczelnione i iły

PUNKTY HYDROMETRYCZNE POMIARÓW STACJONARNYCH

Posterunki opadowe

Posterunki wodowskazowe. Liczby oznaczają:
a) wys. zwierz. wody przy stanie maks. - w m n.p.m. / c) najwyższy przepływ w $m^3 \cdot s^{-1}$
b) wys. zwierz. wody przy stanie min. / d) najniższy przepływ

Miejsca pomiaru przepływu. Liczba oznacza przepływ w $m^3 \cdot s^{-1}$

Źródła obserwowane. Liczby oznaczają:
a) maks. wydajność / b) min. wydajność w $dm^3 \cdot s^{-1}$

Posterunki pomiaru wód podziemnych. Liczby oznaczają:
a) maks. poziom wody w m od powierzchni terenu / c) maks. wys. stanu wody w m n.p.m.
b) min. poziom wody / d) min. wys. stanu wody

OZNACZENIA UZUPELNIAJĄCE

Nazwa	Symbol	Opis
Granice państw	--- --- ---	Granice państw
Granice województw	--- --- ---	Granice województw
Granice powiatów	--- --- ---	Granice powiatów
Granice gmin	--- --- ---	Granice gmin
Granice miast	--- --- ---	Granice miast

 obszar objęty opracowaniem planu

ZJAWISKA I OBIEKTY GOSPODARKI WODNEJ

Funkcje użytkowe zbiorników wodnych:
H - stawy hodowlane / W - zbiorniki retencyjne wielozadaniowe
P - zbiorniki przeciwpożarowe / S - zbiorniki sportowo-rekreacyjne
R - zbiorniki retencyjne / I - inne funkcje

Kanały. Grubość lub szerokość znaku odpowiada szerokości koryta zgodnie z objaśnieniem cieków stałych
Funkcje kanałów: E - energetyczna, P - przemysłowa, K - komunalna, Z - żegluga, M - melioracyjna

Groble / Wały przeciwpowodziowe / Cieciki przykryte

Obszary zdrenowane / Obszary chronione przed zalewaniem / Poldery

Tamy podłużne i ostrogi:
a) tamy podłużne, b) ostrogi, c) baseny portowe
d) Wrota przeciwsztormowe

a) Techniczna zabudowa brzegów koryta
b) Koryta kamienne lub betonowe

Jazy / Zastawki / Zapory przeciwrumowiskowe / Syfony / Akwedukty / Korekcje progowe

a) Śluzy / b) Zapory wodne, E - Elektryczne
c) Ujęcia wód powierzchniowych / d) Ujęcia wód podziemnych

Stacje uzdatniania wody / Pompownie / Ujęcia źródeł

Przerzuty wody:
C - czystej / Zk - komunalnymi, Zp - przemysłowymi, Zc - chłodniczymi, Zs - słonymi, Zr - rolniczymi, Zi - innymi
Strzałki oznaczają kierunek przerzutu

Oczyszczalnie ścieków. Rodzaje oczyszczalni: M - mechaniczne, C - chemiczne, B - biologiczne, K - kompleksowe

a) Osadniki / b) Pola irygacyjne / a) dające się przedstawić w skali mapy / b) nie dające się przedstawić w skali mapy

Zrzuty wody (ścieków). Pochodzenie ścieków: D - deszczowe, K - komunalne, M - mieszane, P - przemysłowe, R - rolnicze, S - słone

Antropogeniczne zaburzenia reżimu hydrologicznego cieków

Jakość wód powierzchniowych w punktach pomiarowych:
I klasa / II klasa / III klasa / pozaklasowe / N zanieczyszczone nie badane

Wody słone lub zasolone / Punkty oceny jakości wody

Przypuszczalny zasięg strefy zanieczyszczenia wód podziemnych
Zasięg odwodnienia (leja depresyjnego)
Zasięg intensywnych antropogenicznych przekształceń terenu
Zasięg kanalizacji

Niemcy Lublin Turek Szczytina Zielonki

Nazwy państw w treści mapy / Miasta - wojewódzkie / Miasta - siedziby powiatów (starostwa) / Miasta - siedziby gmin / Wsie - siedziby gmin

Numerzy obiektów opisanych w komentarzu:
7 - zrzuty wody (ścieków) / 9 - punkty oceny jakości wody / 3 - miejsca pomiaru przepływu



Prognoza oddziaływania na środowisko do miejscowego plan zagospodarowania przestrzennego "Ustronie Morskie - B1"

Mapa sozologiczna - skala 1:50 000



GŁÓWNY URZĄD GEODEZJI I KARTOGRAFII

OBJAŚNIENIA ZNAKÓW

FORMY OCHRONY ŚRODOWISKA PRZYRODNICZEGO

1a	1b	1. grunty orne	a) chronione	granica parku narodowego
2a	2b	2. łąki i pastwiska	b) pozostałe	granica parku krajobrazowego
3a	3b	3. lasy ochronne	a) chronione	granica obszaru chronionego krajobrazu
		3. lasy pozostałe	b) pozostałe	granica otuliny parku narodowego lub krajobrazowego
4		4. zieleni urządzonej		

Ujęcia i strefy ochronne

- Ujęcia wód powierzchniowych
- Ujęcia wód podziemnych
- Ujęcia wód śródlądowych
- Użytki ekologiczne zespoły przyrodniczo-krajobrazowe

Główne zbiorniki wód podziemnych

- ONO (Obszary Najwyższej Ochrony)
- OWO (Obszary Wysokiej Ochrony)

DEGRADACJA KOMPONENTÓW ŚRODOWISKA PRZYRODNICZEGO

Degradacja powierzchni terenu

- grunty podatne na denudację naturę- i uprawową
- grunty osuwiskowe
- grunty narażone na zalewy powodziowe i sztormowe
- Grunty antropogeniczne obszarów zabudowanych
- o zabudowie zwartej
- o zabudowie luźnej

Wyróbki

- czynne
- nieczynne

Zwałowiska

- czynne
- nieczynne

po eksploatacji surowców: B - budowlanych, C - chemicznych, E - energetycznych, H - hutniczych
Liczby oznaczają wysokość względną zwałowiska lub głębokość wyrobiska

Deformacje poeksploatacyjne

- ciągle
- nieciągłe
- inne

Składowiska surowców

- przemysłowych
- rolniczych
- leśnych
- składowiska surowców

Składowiska paliw

- stałych
- gazowych: typu magazynowego
- stacje paliw

Wylwiska ścieków i odpadów

- przemysłowych
- komunalnych
- rolniczych

Kontrolowane

- przemysłowych
- komunalnych
- rolniczych
- innych
- mieszanych

Nie kontrolowane

- przemysłowych
- komunalnych
- rolniczych
- innych
- mieszanych

Degradacja gleb - typy gleb zdegradowanych

Ga - zalkalizowane, Ge - zerodowane, Gk - zakwaszone, Gp - przesuszone, Gs - zasolone, Gt - toksyczne, Gw - zawadnione

Degradacja lasów

Klasy uszkodzeń lasów: 1 - słabo, 2 - średnio, 3 - silnie

Powierzchnie leśne o uszkodzonym drzewostanie

Czynniki degradujące: A - abiotyczne, B - biotyczne, C - antropogeniczne

Degradacja wód powierzchniowych

Zrzuty ścieków

- stałe
- okresowe
- zasolone
- podgrzane

Wielkość zrzutów (m³/dobę)

- poniżej 100
- 100 - 1000
- powyżej 1000

P - przemysłowe, K - komunalne, R - rolnicze, M - mieszane

Przekroczenia wskaźników zanieczyszczeń

- fizyczne
- chemiczne
- bakteriologiczne

Jakość wód powierzchniowych w punktach pomiarowych

- I klasa
- II klasa
- III klasa
- poza klasowe
- zanieczyszczone nie badane

Zmiany warunków wodnych

- podpięzione wody powierzchniowe
- utrata więzi hydraulicznej
- zbiorniki wód przemysłowych
- stawy hodowlane
- pozostałe sztuczne zbiorniki wodne
- suchozbiorniki retencyjne
- antropogeniczne zaburzenie reżimu hydrologicznego cieków
- koryta cieków technicznie przekształcone

Degradacja wód podziemnych

- zwierciadło wód podziemnych sztucznie obniżone
- grunty podatne na infiltrację zanieczyszczeń do wód podziemnych
- kierunek przenoszenia zanieczyszczeń w wodach podziemnych
- zwierciadło wód podziemnych sztucznie podniesione
- zanieczyszczone wody podziemne
- Leje depresyjne (aktualne)

Degradacja powietrza atmosferycznego

Emitory przemysłowe

Wielkość emisji gazów i pyłów (t/rok)

- gazów
- pyłów
- uciążliwych odorów
- do - 1000
- 1000 - 5000
- powyżej 5000
- Zbiorniki emisyjne przemysłowe
- Skupiska źródeł niskiej emisji gazów i pyłów

Emitory hałasu i wibracji

- punktowe emitory hałasu i wibracji
- liniowe emitory hałasu i wibracji
- przekroczenia dopuszczalnej zawartości pyłu zawieszonego
- strefowe - strefy podejścia i startu samolotów
- przekroczenia dopuszczalnych stężeń SO₂

Rodzaje przedsięwzięć mogących znacząco oddziaływać na środowisko

- obiekty drogi
- rurociągi
- linie energetyczne

PRZECIWDZIAŁANIE DEGRADACJI ŚRODOWISKA PRZYRODNICZEGO

- Urządzenia odsiarczające
- Urządzenia odpylające
- Ekran akustyczny
- Pasy wiatrochronne
- Utylizacja odpadów: B - biogaz, K - kompostownia, R - recykling, S - spalarnia
- Oczyszczalnie ścieków: B - biologiczne, C - chemiczne, M - mechaniczne, K - kompleksowe

Miejscowości posiadające kanalizację

- Kurowo - burzową
- Szczytna - sanitarną i burzową
- Lublin - sanitarną i burzową
- do 50% powierzchni
- powyżej 50% powierzchni

Punkty monitoringu w sieci: krajowej, regionalnej, lokalnej

REKULTYWACJA ŚRODOWISKA PRZYRODNICZEGO

Formy rekultywacji

- rolna
- leśna
- wodna
- na inne cele

NIEUŻYTKI

Typy nieużytków

- naturygeniczne
- antropogeniczne

OZNACZENIA UZUPEŁNIAJĄCE

- Nazwy państw w treści mapy
- Miasta - wojewódzkie
- Miasta - siedziby powiatów (starostwa)
- Miasta - siedziby gmin
- Wsie - siedziby gmin
- Wsie - bez siedzib gmin posiadające kanalizację
- Nazwy rzek, jezior, mórz
- Cieki stałe naturalne lub sztuczne o szerokości koryta w m:
 - mniejszej niż 3
 - 3 - 5
 - 5 - 30
 - większej niż 30
- Wys. zwierciadła wody w m n.p.m. 135
- Granice państw
- Granice województw
- Granice powiatów
- Granice gmin
- Granice miast
- Numery obiektów opisanych w komentarzu
 - 3 - pomnik przyrody
 - 7.5 - zrzuty ścieków, emitory (gazów, pyłów, odorów i hałasu)
 - 9 - rodzaje przedsięwzięć mogących znacząco oddziaływać na środowisko

 obszar objęty opracowaniem planu