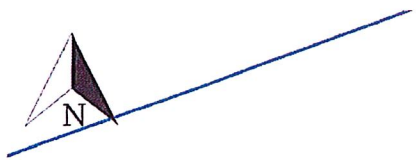


Wydruk z systemu IntraEWID

układ współrzędnych 2000 strefa 5 (15°)

x = 6009057.85, y = 5547009.87

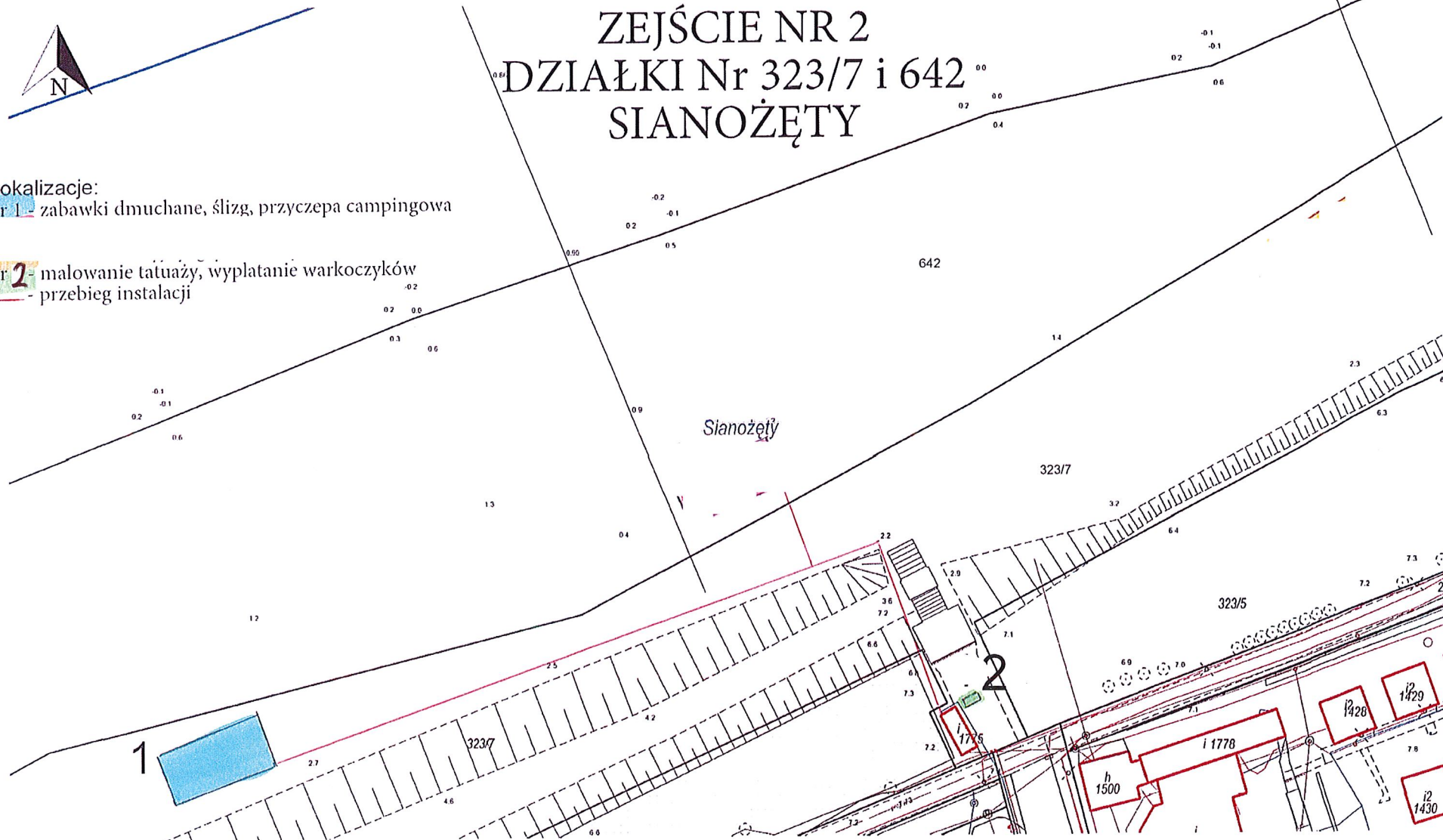
ZEJŚCIE NR 2 DZIAŁKI Nr 323/7 i 642 SIANOŻĘTY



Lokalizacje:

nr 1 - zabawki dmuchane, ślizg, przyczepa campingowa

nr 2 - malowanie tatuaży, wypłatanie warkoczyków
- przebieg instalacji



x = 6008946.72, y = 5546815.14
Sianożęty, Ustronie Morskie

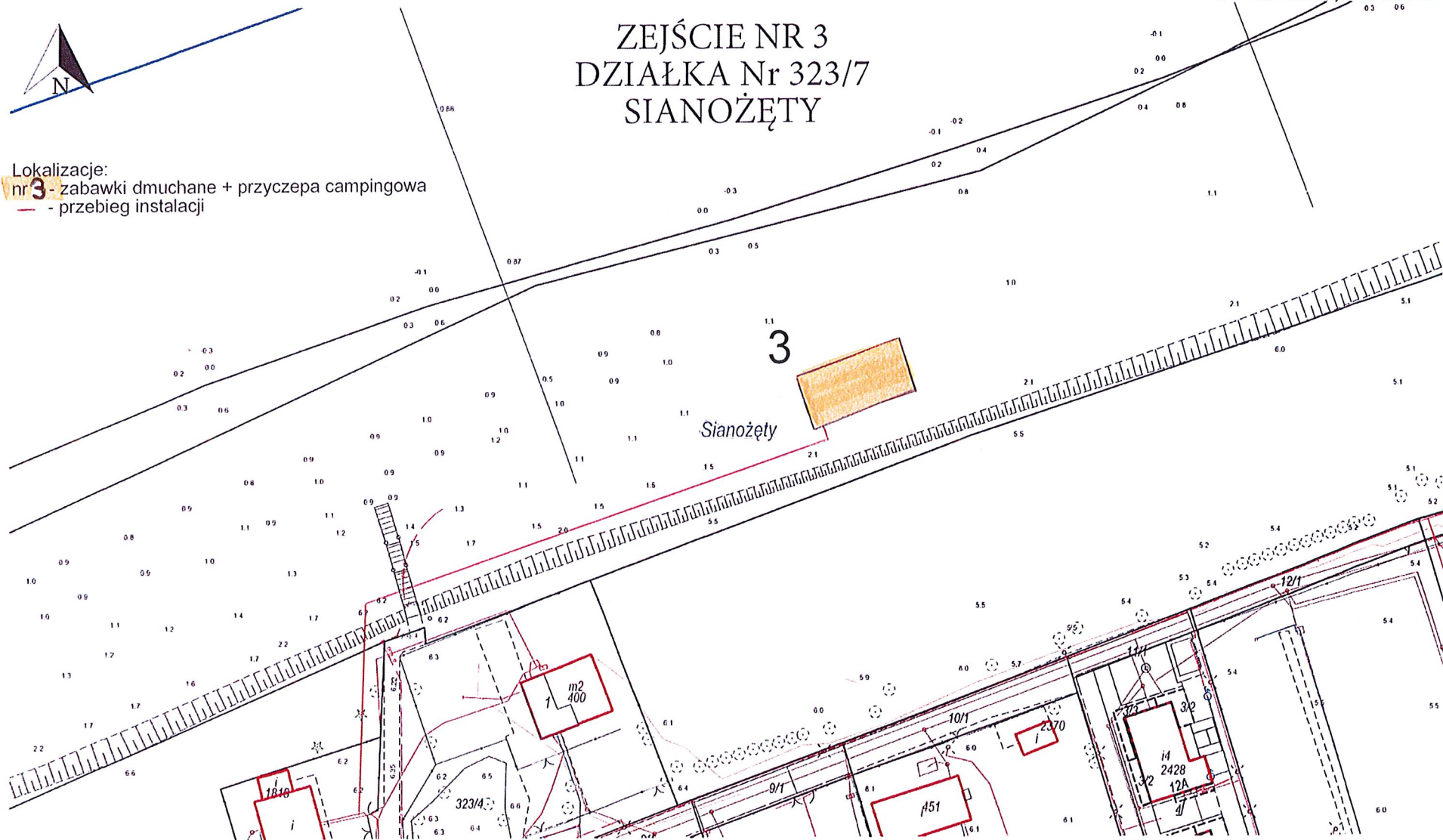
Wydruk z systemu IntraEWID

układ współrzędnych 2000 strefa 5 (15°)

x = 6009165.27, y = 5547321.73

ZEJŚCIE NR 3 DZIAŁKA Nr 323/7 SIANOŻĘTY

Lokalizacja:
nr 3 - zabawki dmuchane + przyczepa campingowa
- - przebieg instalacji



x = 6009054.14, y = 5547126.99
Sianożęty, Ustronie Morskie

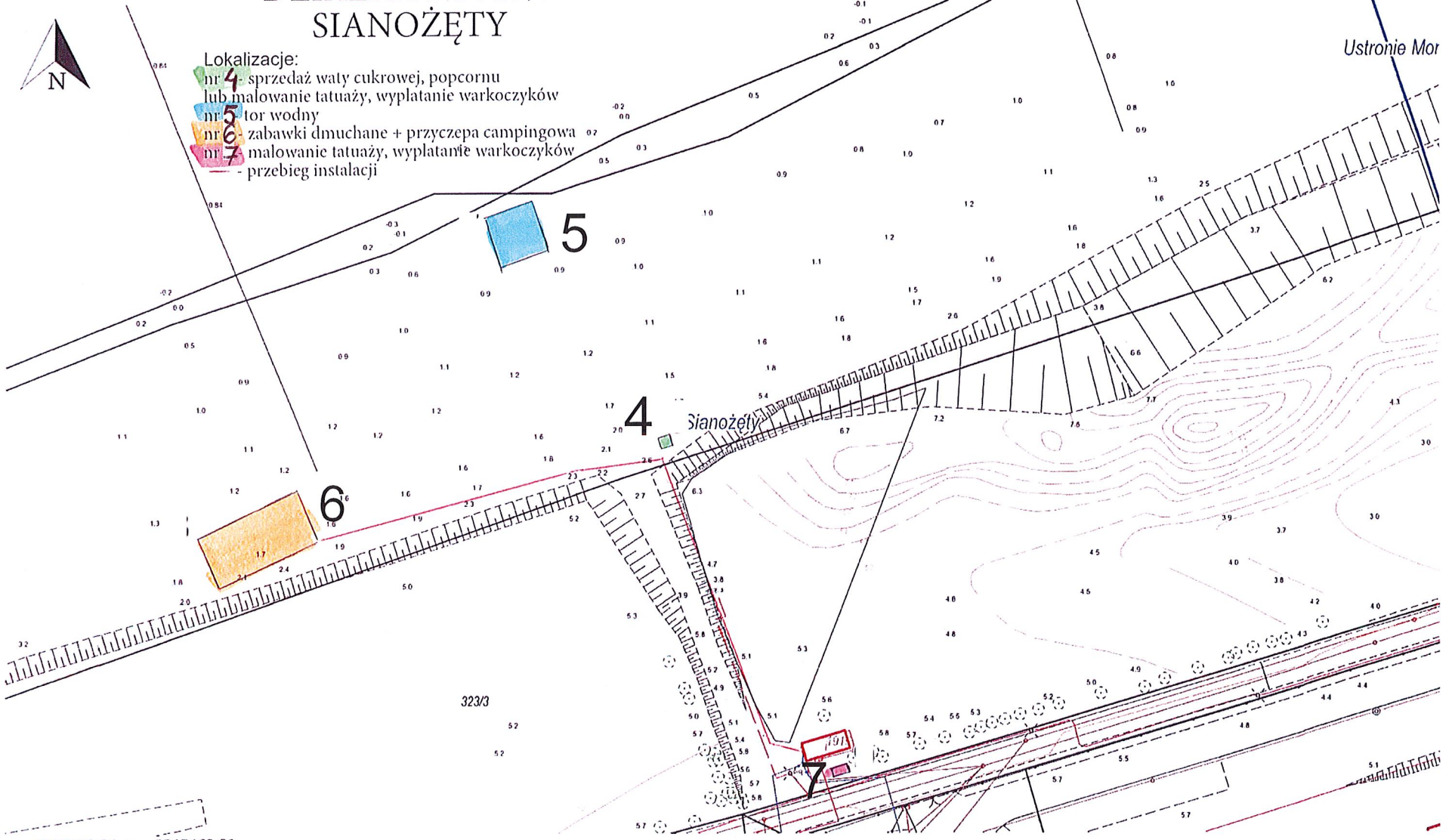
ZEJŚCIE NR 4

DZIAŁKA Nr 323/7

SIANOŻĘTY

układ współrzędnych 2000 strefa 5 (15°)

x = 6009269.16, y = 5547657.04



x = 6009158.04, y = 5547462.31

Sianożęty, Ustronie Morskie | Ustronie Morskie, Ustronie Morskie

Wydruk z systemu IntraEWID

ZEJŚCIE 6A DZIAŁKA Nr 322/15 USTRONIE MORSKIE

układ współrzędnych 2000 strefa 5 (15°)

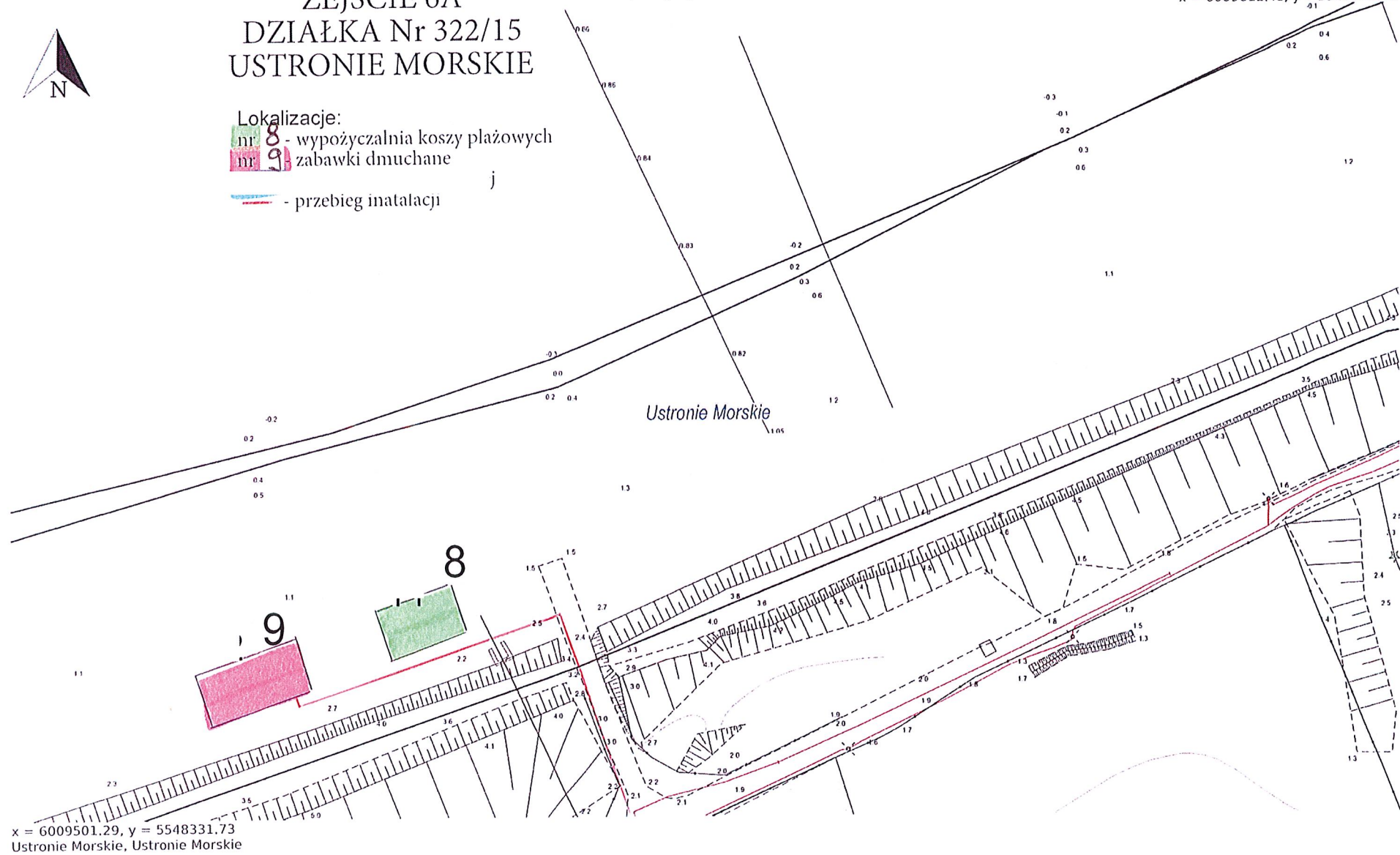
x = 6009612.41, y = 5548526.46



Lokalizacja:

nr 8 - wypożyczalnia koszy plażowych
nr 9 - zabawki dmuchane

- przebieg inatałcji



x = 6009501.29, y = 5548331.73
Ustronie Morskie, Ustronie Morskie

Wydruk z systemu IntraEWID

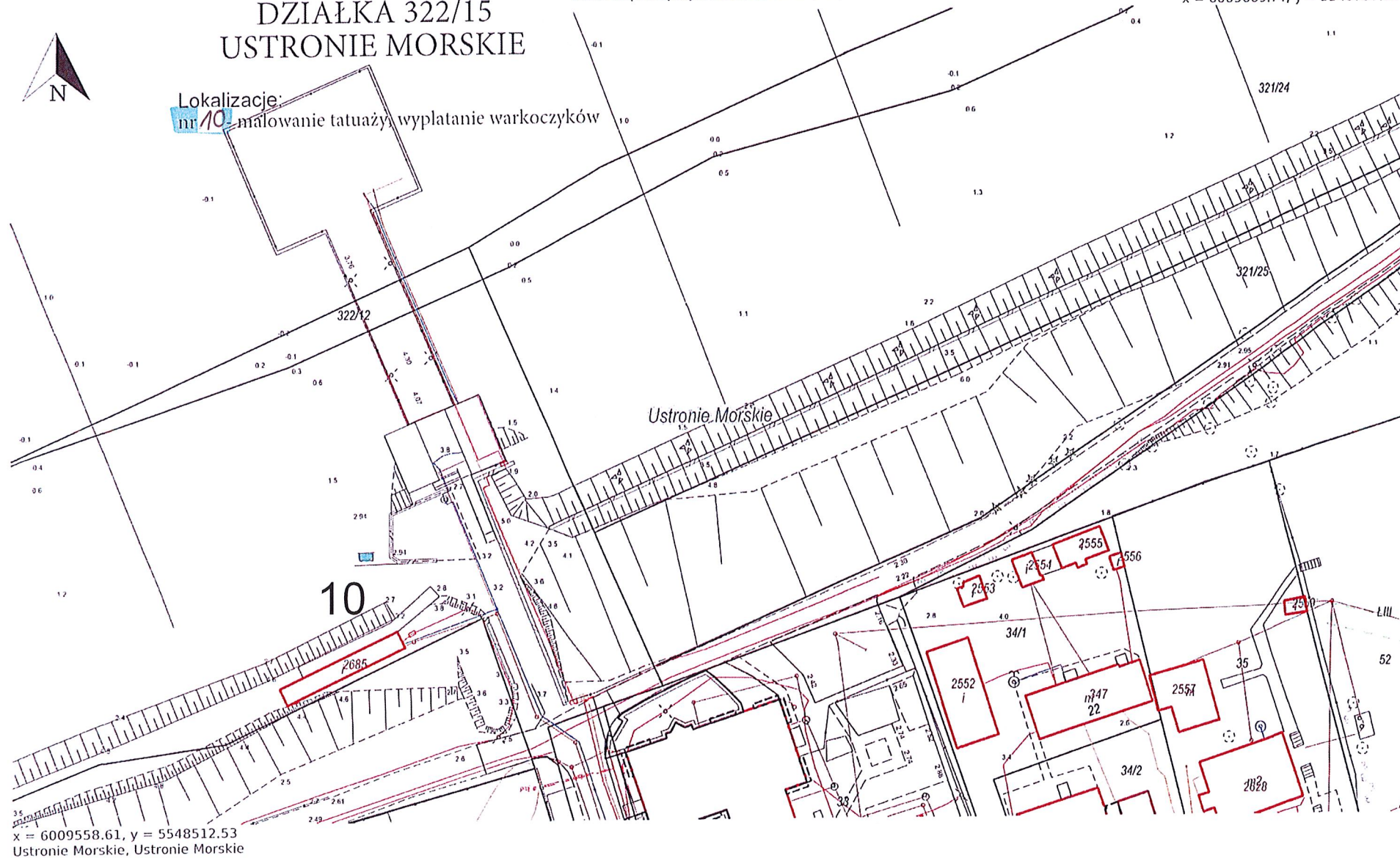
ZEJŚCIE NR 7 DZIAŁKA 322/15 USTRONIE MORSKIE

układ współrzędnych 2000 strefa 5 (15°)

x = 6009669.74, y = 5548707.26



Lokalizacja:
nr 10 - malowanie tatuaży, wyplatanie warkoczów



x = 6009558.61, y = 5548512.53
Ustronie Morskie, Ustronie Morskie

Wydruk z systemu IntraEWID

układ współrzędnych 2000 strefa 5 (15°)

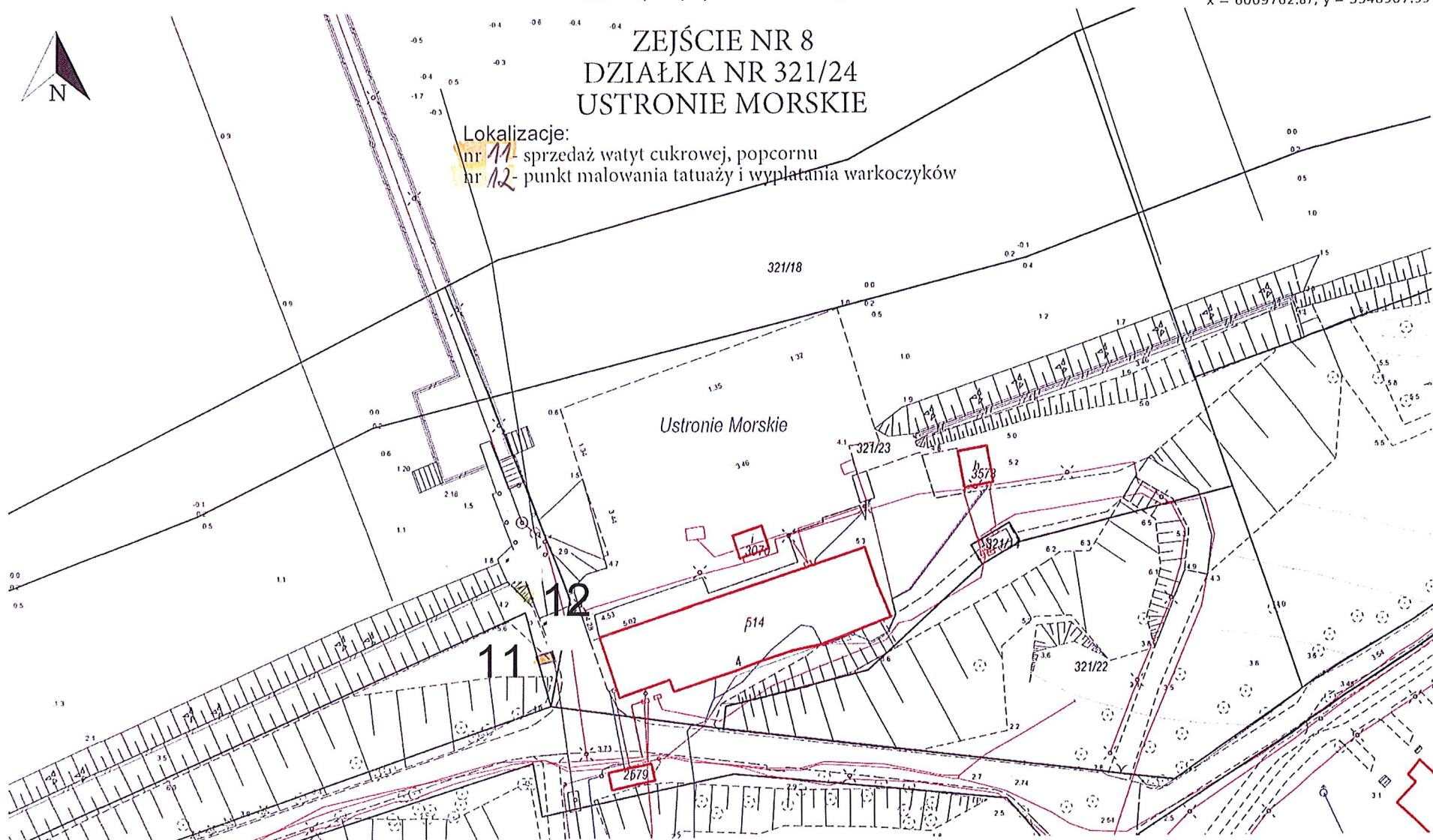
x = 6009762.87, y = 5548907.99



ZEJŚCIE NR 8 DZIAŁKA NR 321/24 USTRONIE MORSKIE

Lokalizacje:

- nr 11- sprzedaż watyk cukrowej, popcornu
- nr 12- punkt malowania tatuaży i wyplatania warkoczyków



x = 6009651.75, y = 5548713.26
Ustronie Morskie, Ustronie Morskie

Informacje obrazują stan archiwalny danych przetworzonych i przedstawionych do celów poglądowych - w związku z czym nie mogą służyć do postępowań administracyjnych i sądowych. Materiały zawierające informacje z Powiatowego Zespołu Geodezyjnego i Kartograficznego (w tym dane z operatu ewidencji gruntów i budynków) Urząd Gminy Ustronie Morskie) w formie obowiązujących zaświadczeń, wypisów i wyrysów należy zamawiać w Wydziale Geodezji i Gospodarki Nieruchomościami Starostwa Powiatowego w Kłobrzegu. Zgodnie z art. 48a, ust. 1 ustawy Prawo Geodezyjne i Kartograficzne (w związku z art. 40c tej ustawy) posługiwane się dokumentami geodezyjnymi i kartograficznymi bez wydania licencji podlega karze grzywny.

Wydruk z systemu IntraEWID

układ współrzędnych 2000 strefa 5 (15°)

x = 6010251.29, y = 5550143.95

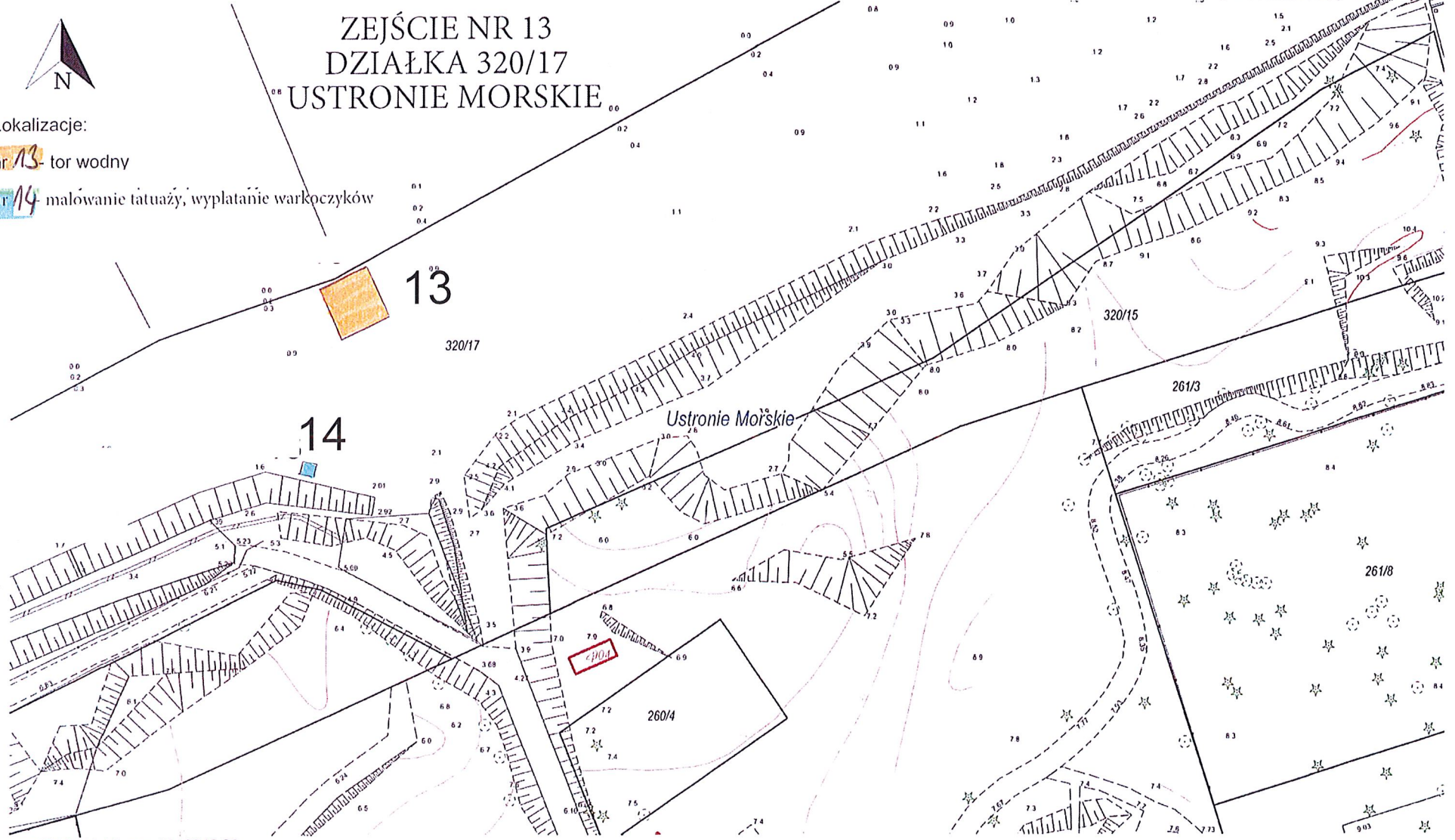
ZEJŚCIE NR 13 DZIAŁKA 320/17 USTRONIE MORSKIE



Lokalizacja:

nr 13 tor wodny

nr 14 malowanie tatuszy, wypłatanie warkoczów



x = 6010140.17, y = 5549949.21
Ustronie Morskie, Ustronie Morskie

Udzielone informacje obrazują stan archiwalny danych przetworzonych i przedstawionych do celów poglądowych - w związku z czym nie mogą służyć do postępowań administracyjnych i sądowych. Materiały zawierające informacje z Powiatowego Zasobu Geodezyjnego i Kartograficznego (w tym dane z operatu ewidencji gruntów i budynków) Urząd Gminy Ustronie Morskie w formie obowiązujących zaświadczeń, wypisów i wyciągów należy zamawiać w Wydziale Geodezji i Gospodarki Nieruchomościami Starostwa Powiatowego w Kłobrzegu. Zgodnie z art. 48a, ust. 1 ustawy Prawo Geodezyjne i Kartograficzne (w związku z art. 40c tej ustawy) posługujemy się dokumentami geodezyjnymi i kartograficznymi bez wydanej licencji podług każdej grzywny.