

# Wydruk z systemu IntraEWID

układ współrzędnych 2000 strefa 5 (15°)

x = 6009057.85, y = 5547009.87

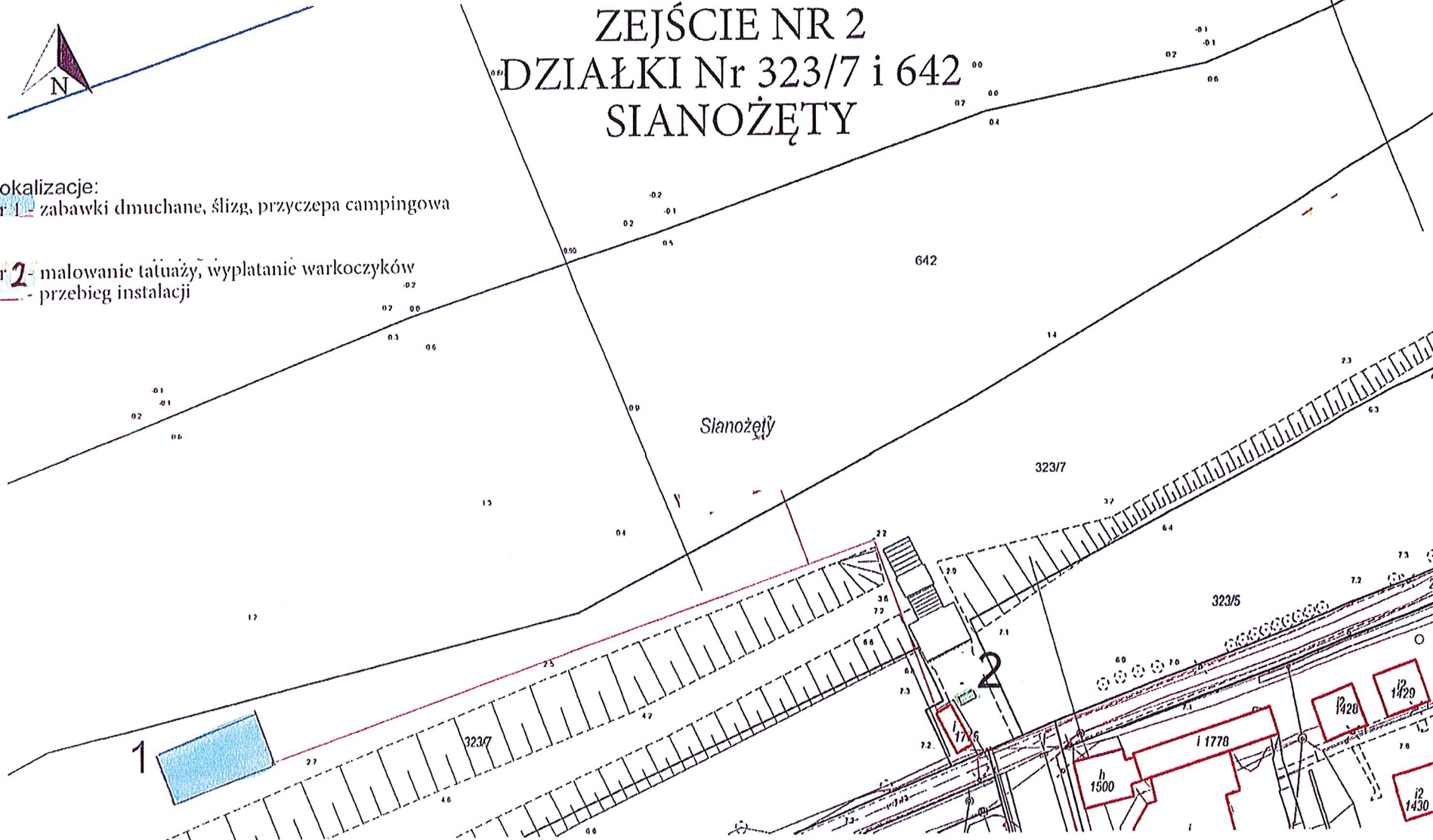
## ZEJŚCIE NR 2 DZIAŁKI Nr 323/7 i 642 SIANOŻĘTY



### Lokalizacja:

nr 1 - zabawki dmuchane, ślizg, przyczepa campingowa

nr 2 - malowanie tatuaży, wyplatanie warkoczyków  
- przebieg instalacji



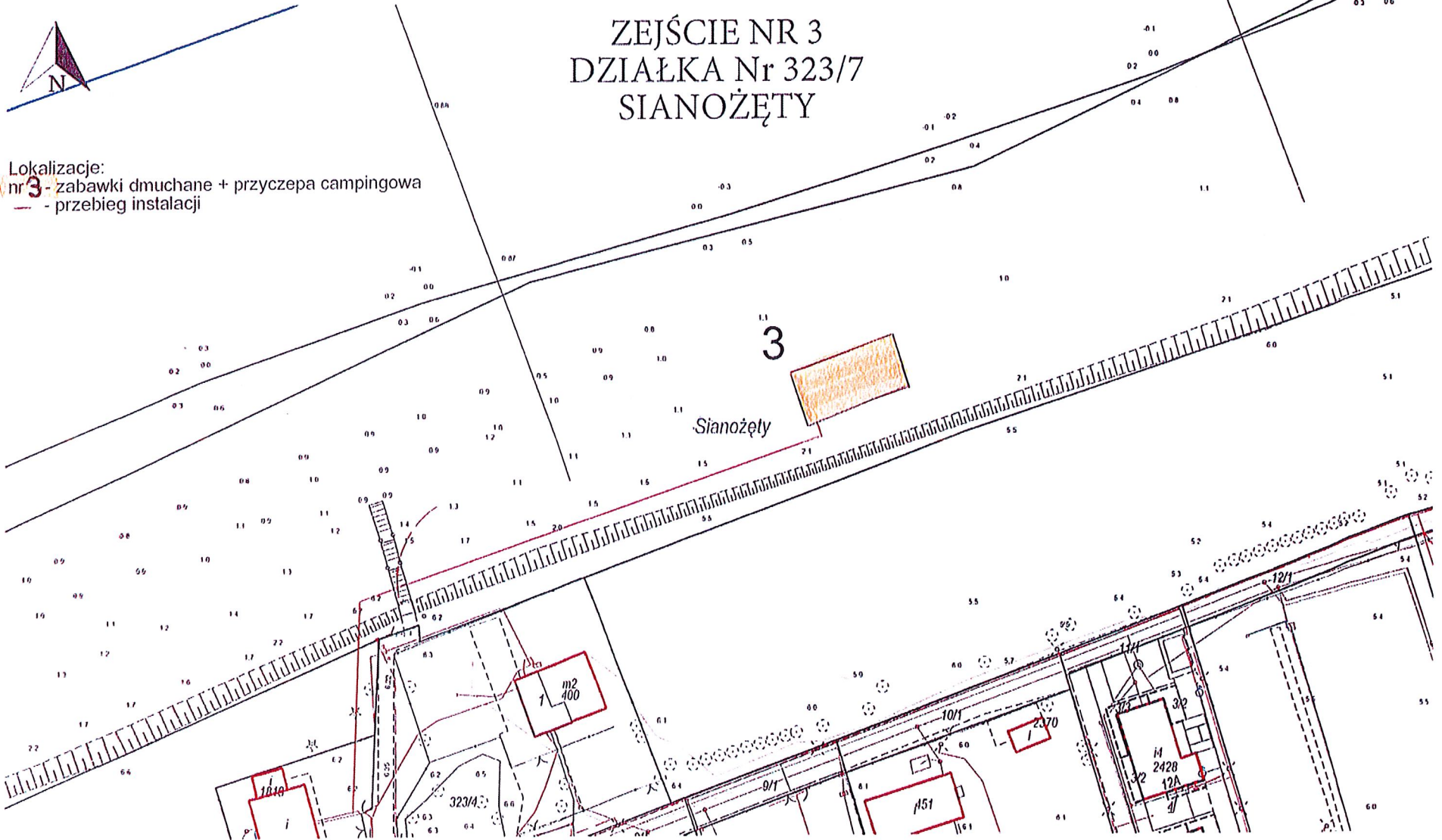
x = 6008946.72, y = 5546815.14  
Sianożęty, Ustronie Morskie

# Wydruk z systemu IntraEWID

układ współrzędnych 2000 strefa 5 (15°)

x = 6009165,27, y = 5547321,73

## ZEJŚCIE NR 3 DZIAŁKA Nr 323/7 SIANOŻĘTY



Lokalizacje:  
nr 3 - zabawki dmuchane + przyczepa campingowa  
- - przebieg instalacji

x = 6009054,14, y = 5547126,99  
Sianożęty, Ustronie Morskie

# ZEJŚCIE NR 4 Wydruk z systemu IntraEWID

## DZIAŁKA Nr 323/7 układ współrzędnych 2000 strefa 5 (15°)

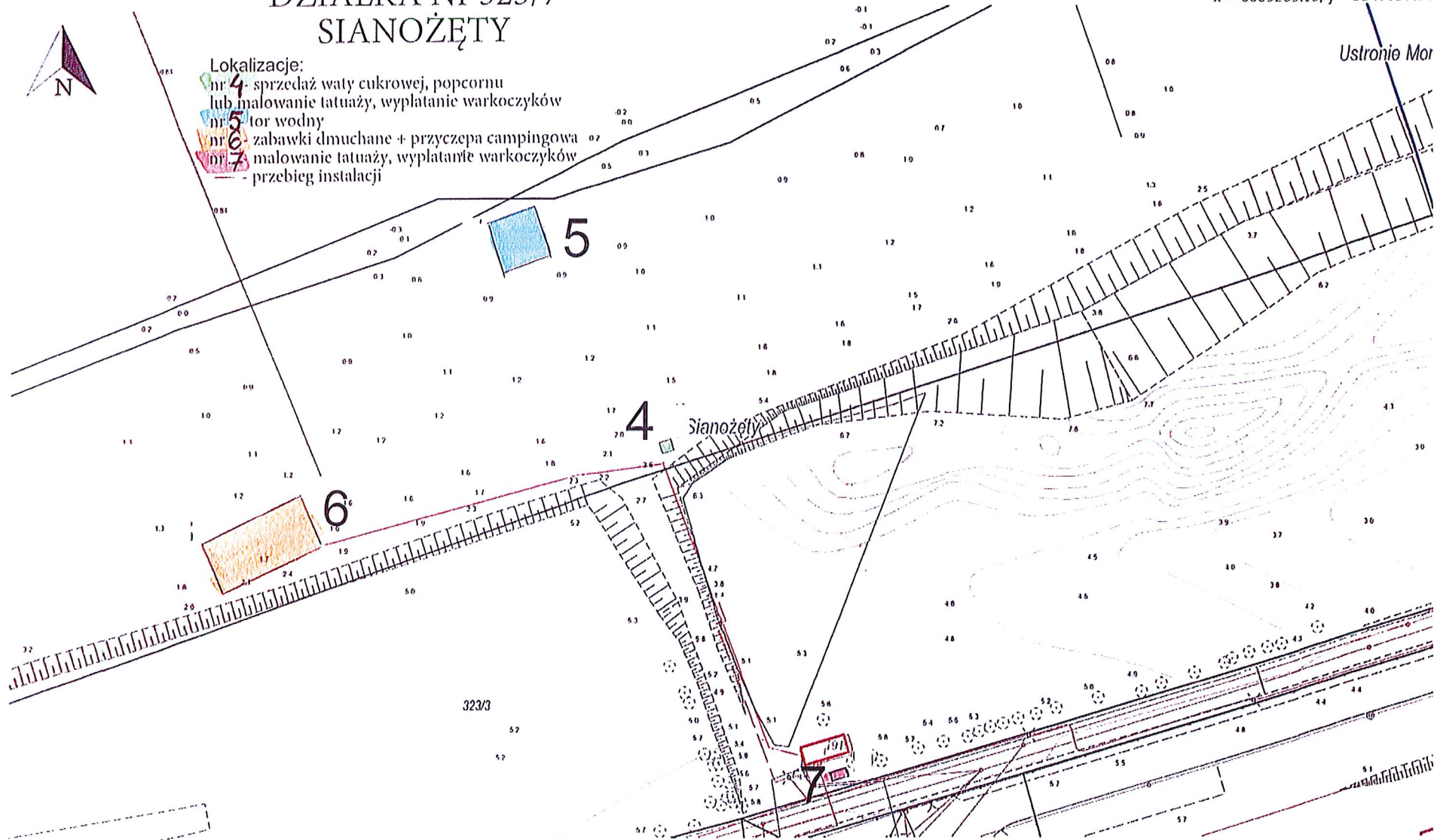
### SIANOŻĘTY

x = 6009269.16, y = 5547657.04



#### Lokalizacja:

- nr 4 - sprzedaż waty cukrowej, popcornu lub malowanie tatuaży, wyplatanie warkoczyczków
- nr 5 - tor wodny
- nr 6 - zabawki dmuchane + przyczepa campingowa
- nr 7 - malowanie tatuaży, wyplatanie warkoczyczków - przebieg instalacji



x = 6009158.04, y = 5547462.31

Sianożęty, Ustronie Morskie | Ustronie Morskie, Ustronie Morskie

# Wydruk z systemu IntraEWID

## ZEJŚCIE 6A DZIAŁKA Nr 322/15 USTRONIE MORSKIE

układ współrzędnych 2000 strefa 5 (15°)

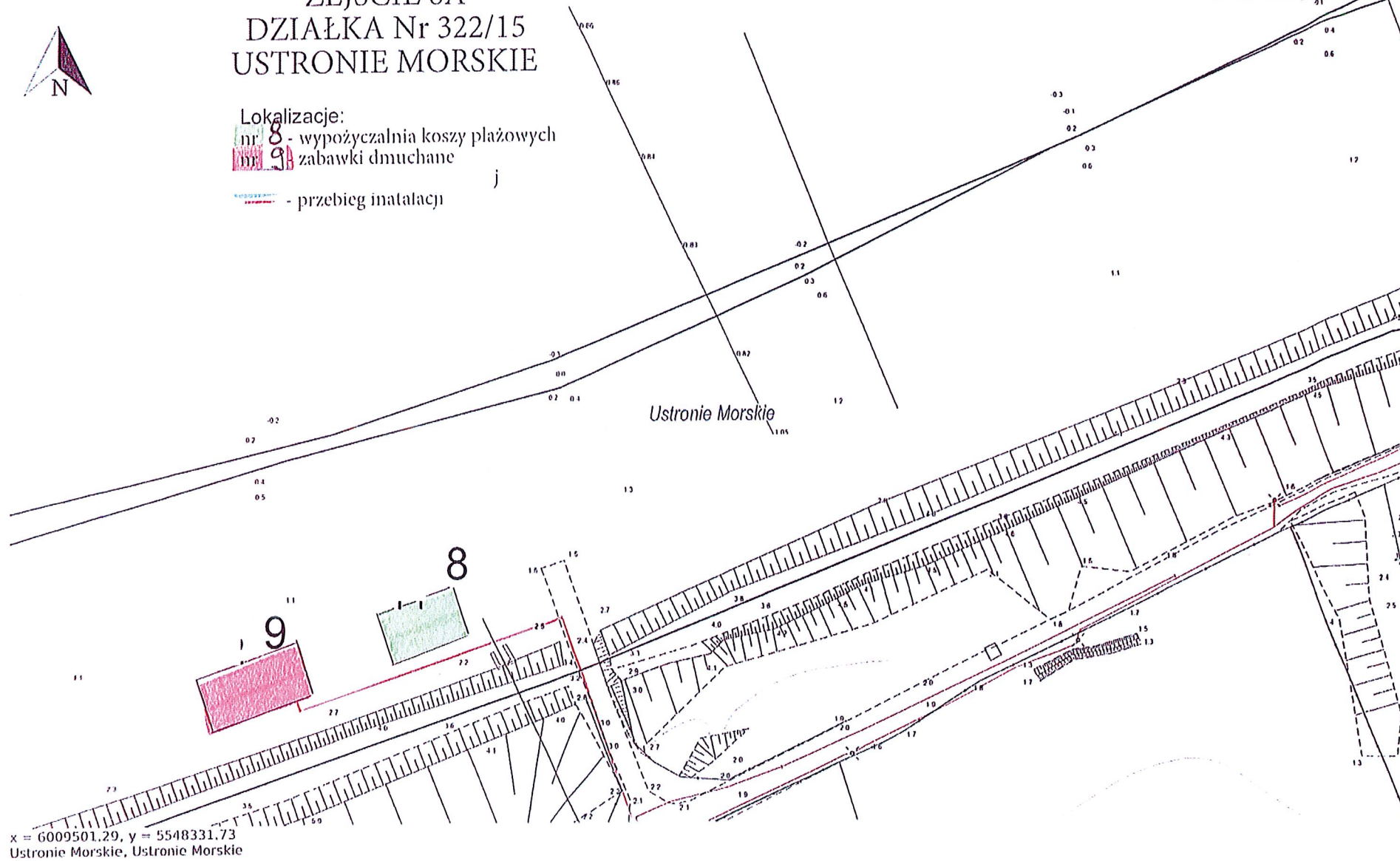
x = 6009612.41, y = 5548526.46



Lokalizacje:

nr 8 - wypożyczalnia koszy plażowych  
nr 9 - zabawki dmuchane

- przebieg inatałacji



x = 6009501.29, y = 5548331.73  
Ustronie Morskie, Ustronie Morskie

# Wydruk z systemu IntraEwid

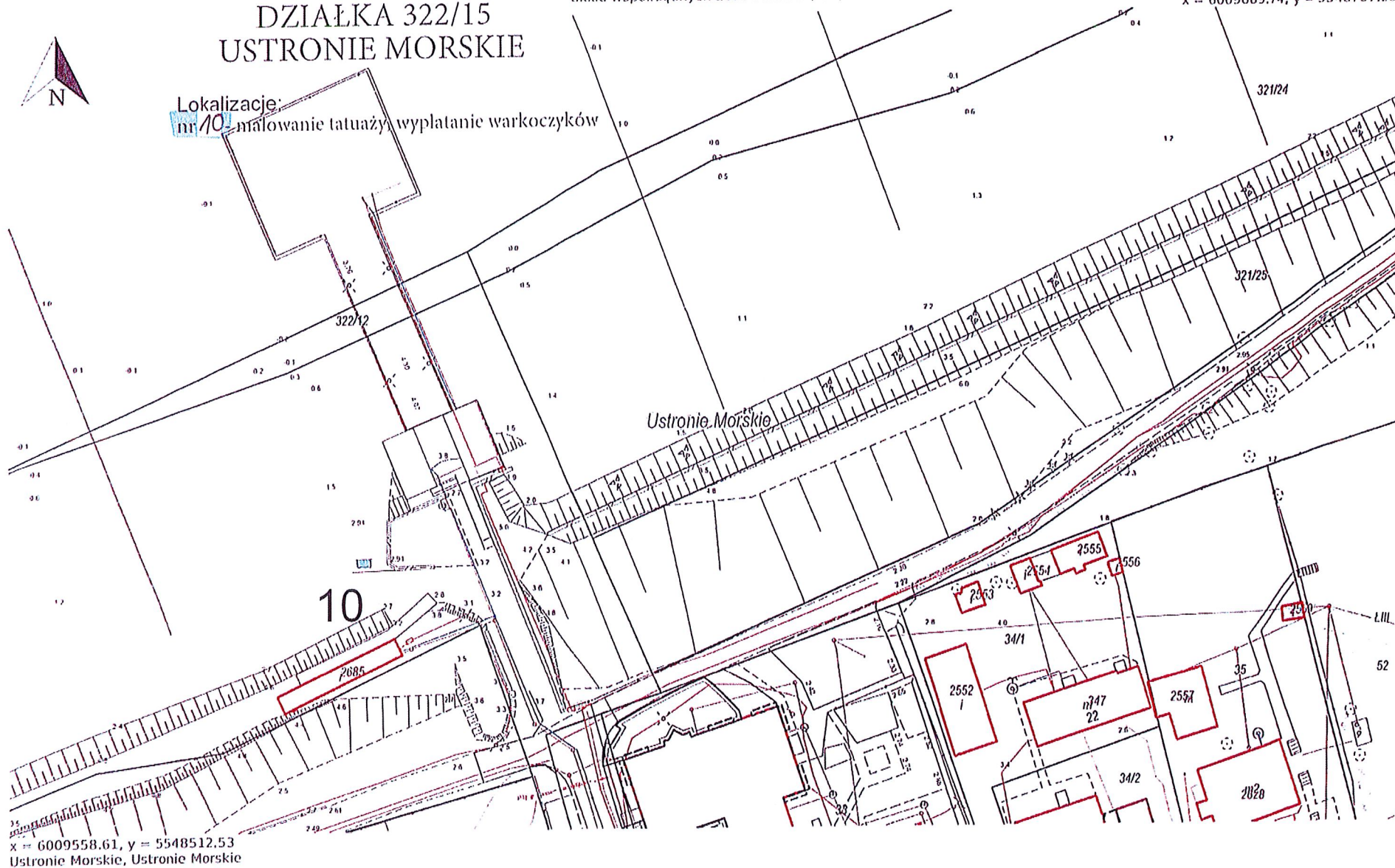
## ZEJŚCIE NR 7 DZIAŁKA 322/15 USTRONIE MORSKIE

układ współrzędnych 2000 strefa 5 (15°)

x = 6009669.74, y = 5548707.26



Lokalizacja:  
nr 10 malowanie tatuaży, wyplatanie warkoczów



x = 6009558.61, y = 5548512.53  
Ustronie Morskie, Ustronie Morskie

# Wydruk z systemu IntraEWID

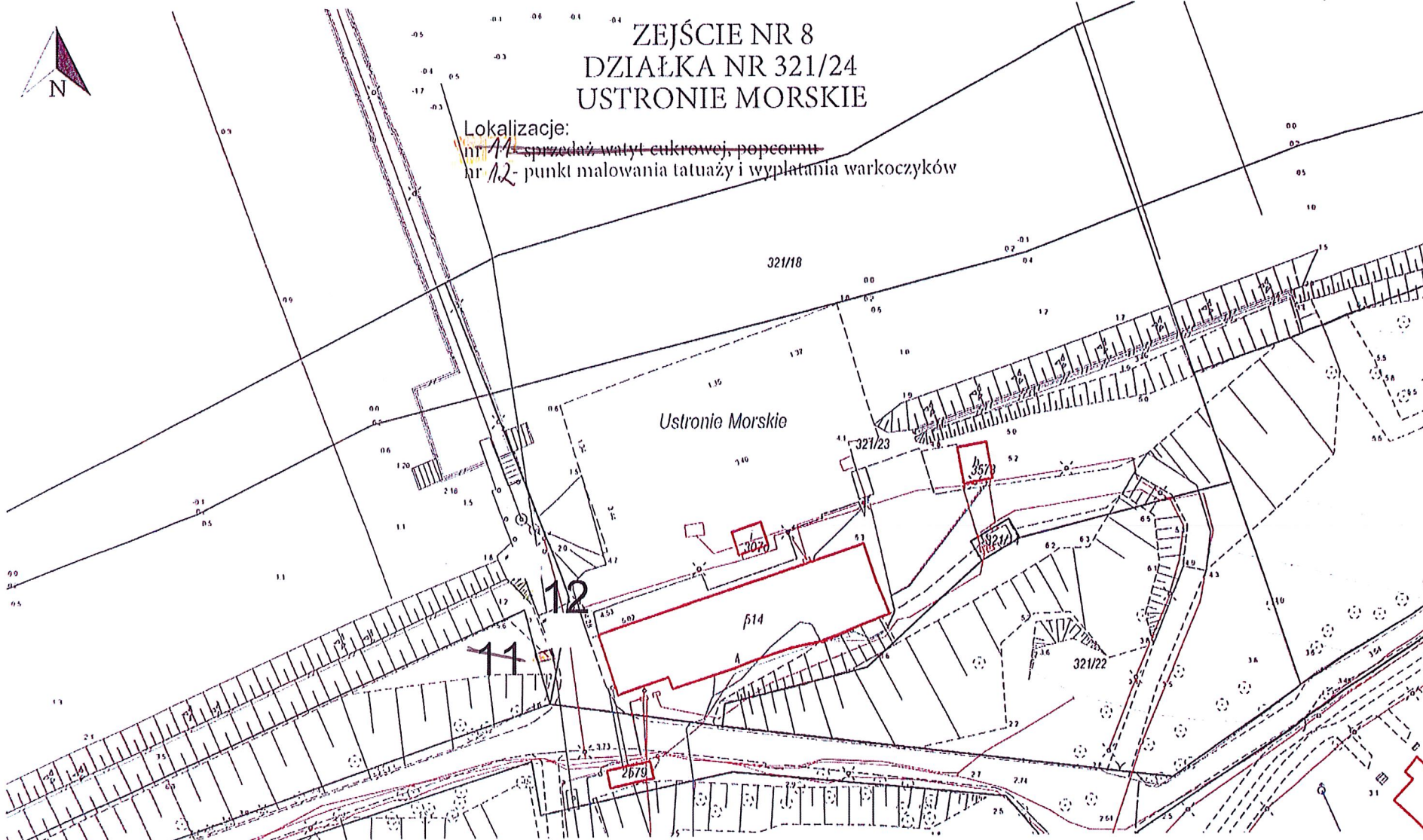
układ współrzędnych 2000 strefa 5 (15°)

x = 6009762.87, y = 5548907.99

## ZEJŚCIE NR 8 DZIAŁKA NR 321/24 USTRONIE MORSKIE

Lokalizacje:

- nr 11 - sprzedaż watył cukrowej, popcornu
- nr 12 - punkt malowania tatuaży i wyplatania warkoczyków

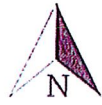


x = 6009651.75, y = 5548713.26  
Ustronie Morskie, Ustronie Morskie

# Wydruk z systemu IntraEWID

układ współrzędnych 2000 strefa 5 (15°)

x = 6010251.29, y = 5550143.95

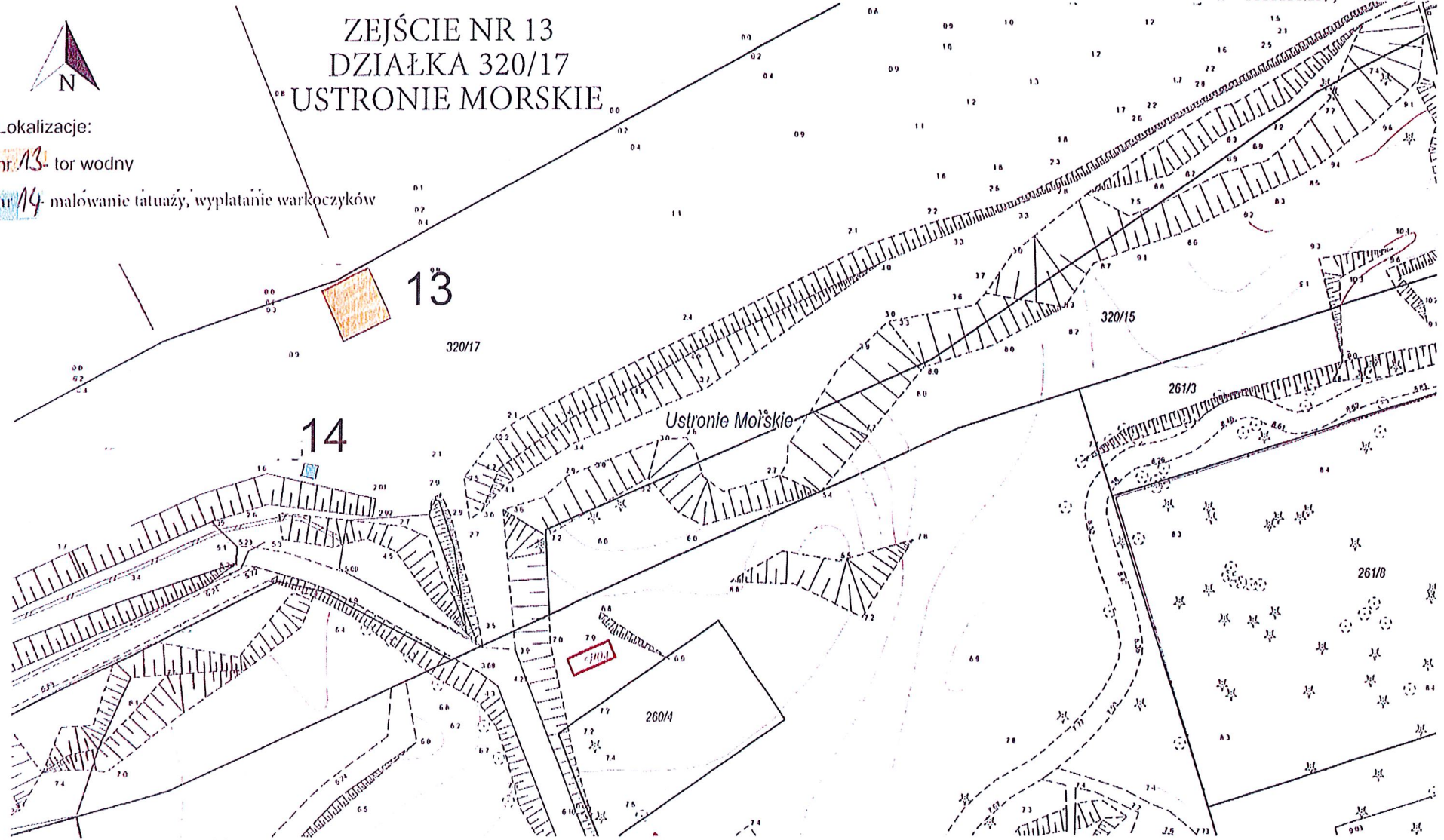


## ZEJŚCIE NR 13 DZIAŁKA 320/17 USTRONIE MORSKIE

Lokalizacje:

nr 13 tor wodny

nr 14 malowanie tatuaży, wypłatanie warkoczów



x = 6010140.17, y = 5549949.21  
Ustronie Morskie, Ustronie Morskie

Informacje udostępniane są w formie elektronicznej, nie stanowią załącznika, wyposa lub wyciągu z rejestru i nie mają mocy prawnej. Materiały zawierające informacje z Państwowego Zasobu Geodezyjnego i Kartograficznego (w tym dane z operatu ewidencyjnego) i Informatyczny Urząd Gminy Ustronie Morskie w formie elektronicznej, nie stanowią załącznika, wyposa lub wyciągu z rejestru i nie mają mocy prawnej. Wykazy ewidencyjne i mapy ewidencyjne sporządzone przez Urząd Gminy Ustronie Morskie w formie elektronicznej, nie stanowią załącznika, wyposa lub wyciągu z rejestru i nie mają mocy prawnej. Wykazy ewidencyjne i mapy ewidencyjne sporządzone przez Urząd Gminy Ustronie Morskie w formie elektronicznej, nie stanowią załącznika, wyposa lub wyciągu z rejestru i nie mają mocy prawnej.