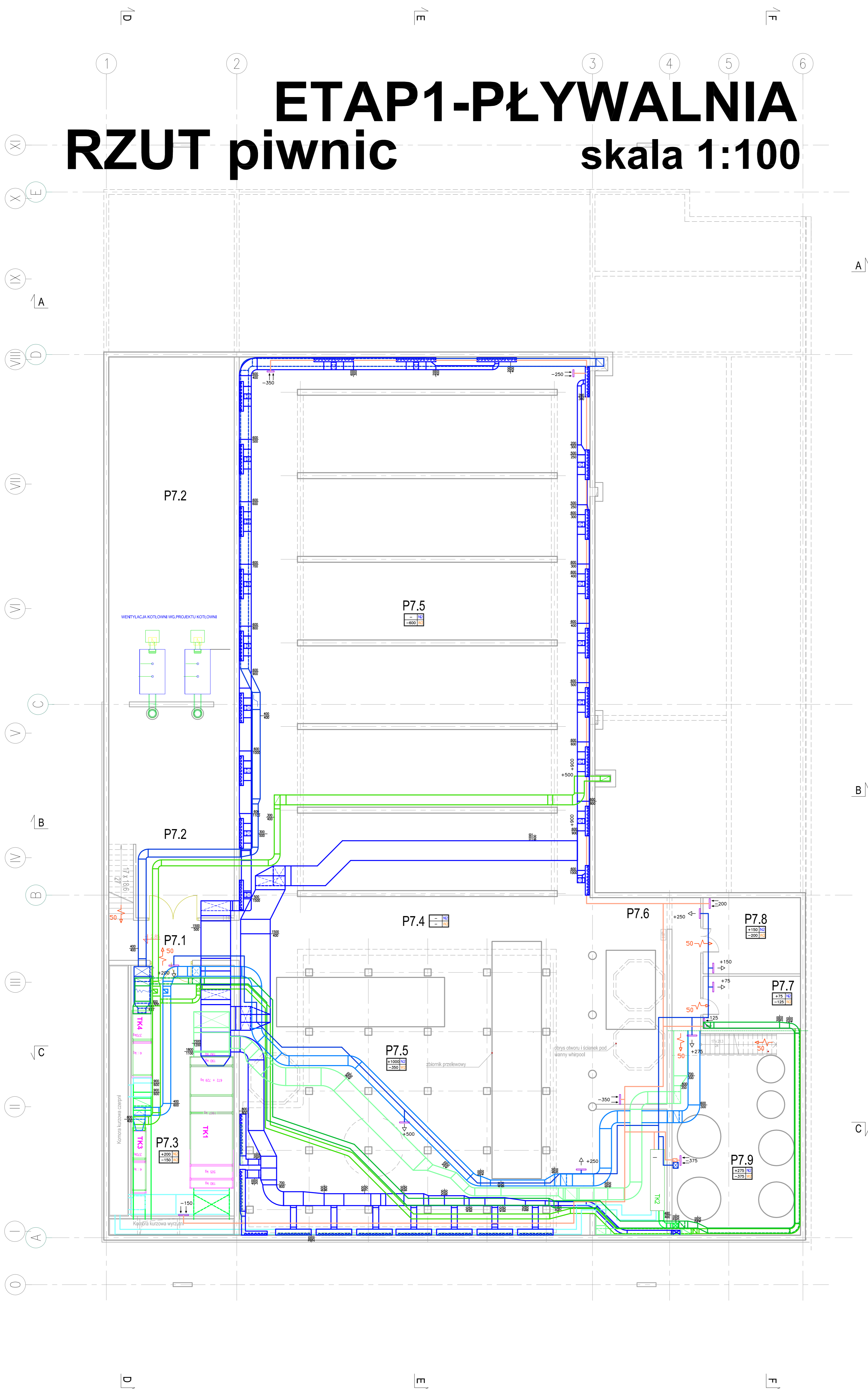


# ETAP 1 - PŁYWALNIA

## RZUT piwnic

### skala 1:100



ZESTAWIENIE POMIESZCZEŃ - PODZIEMIE  
występuje tylko w części basenowej

L.P.	Zespół funkcjonalny, nazwa pomieszczenia	P.U. [m <sup>2</sup> ]	posadzka	ściany	sufit	wys.com. [m]
P.7 ZESPÓŁ TECHNICZNY		608,55				
P.7.1	KOMUNIKACJA	13,45	G	Tc	Tc	-
P.7.2	KOTŁOWNIA	173,15	B	Tc	Tc	-
P.7.3	WENTYLATORNIA	86,80	B	Tc	Tc	-
P.7.4	PODBIASENIE	220,95	B	Tc	Tc	-
P.7.5	PODBIASENIE NIEMUZYKOWE	622,95	B	Tc	Tc	-
P.7.6	KOMUNIKACJA	16,25	B	Tc	Tc	-
P.7.7	ROZDZIELNIA ELEKTRYCZNA	13,10	B	Tc	Tc	-
P.7.8	WEZEL C.O. dla II etapu	18,55	B	Tc	Tc	-
P.7.9	STACJA UZDATNIANIA WODY	66,30	B	Tc	Tc	-

**PAWEŁ TIEPŁOW - PRACOWNIA PROJEKTOWA**  
04-302 Warszawa, ul. Osowska 27 m.5 tel: 602 23 612 47 11  
kam. 0-608-052-956 e-mail: tiepłow@wp.pl

INWESTOR:  
**URZĄD GMINY USTRONIE MORSKIE**  
ul. Białostocki Chłopski 68 78-111 Ustronie Morskie

TITUL:  
**CENTRUM SPORTOWO-REKREACYJNE**  
w Ustroniu Morskim ul. Wojska Polskiego

GŁÓWNY PROJEKTANT: mgr.inż. Emilia Łaskowska  
mgr.inż. Piotr Skrzypek

PROJEKTANT:  
Piotr Bunio

SPRAWDZĄCY: mgr.inż. Emilia Łaskowska  
mgr.inż. Piotr Skrzypek

BRANŻA:  
INSTALACJE WENTYLACJI MECHANICZNEJ

DATA:  
06.2006

FAZA:  
PROJEKT BUDOWLANY

SKALA:  
1 : 100

NAZWA RYSUNKU:  
**RZUT PIWNIC**  
WENTYLACJA MECHANICZNA

NR. RYSUNKU:  
1