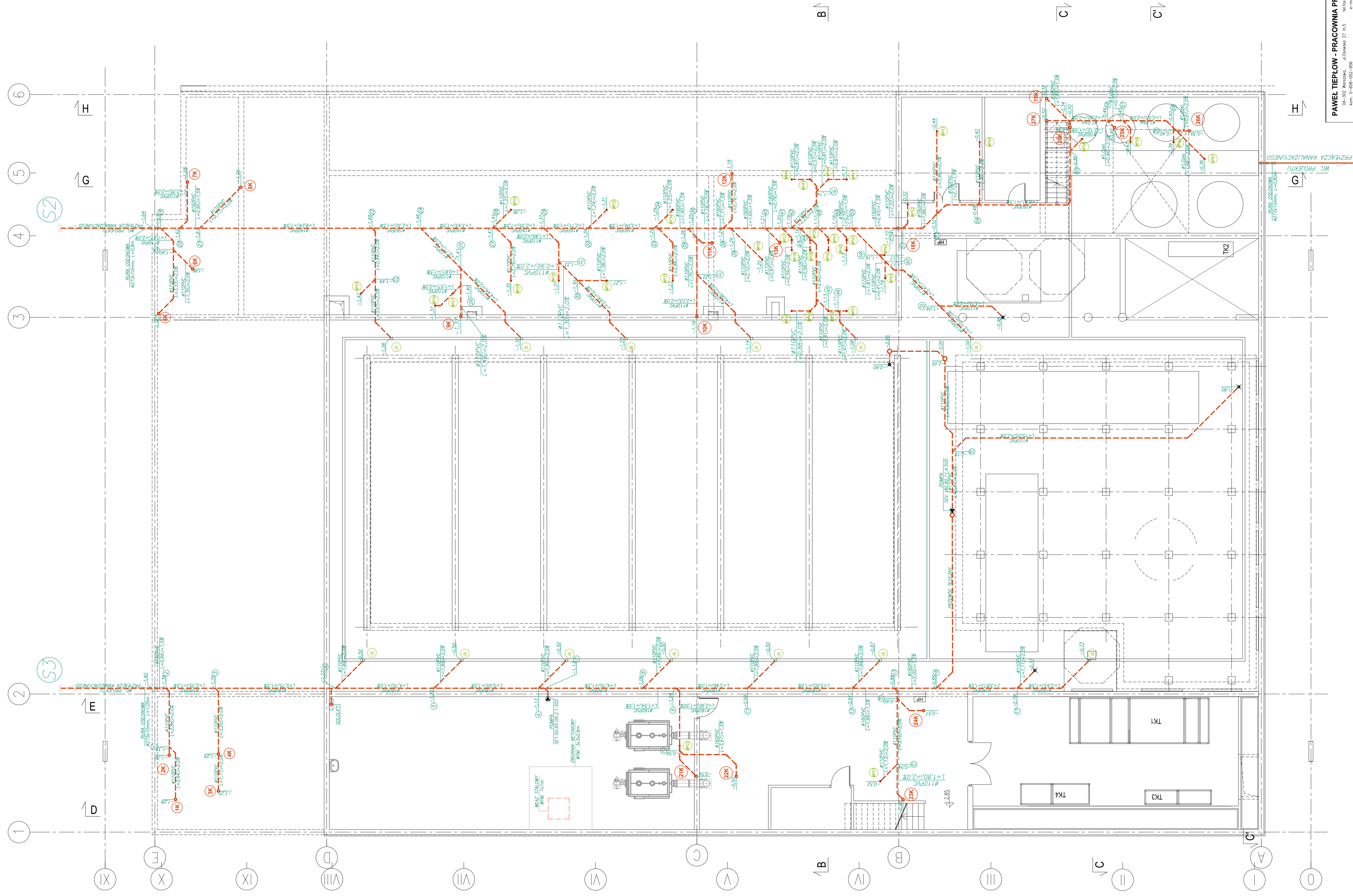


**HALA BASENOWA - ETAP I
RZUT PIWNICY - INSTALACJA
KANALIZACYJNA
SKALA 1:100**



LEGENDA:

- - - PRZEWODY INSTALACJI KANALIZACJI;
- - - PION INSTALACJI KANALIZACYJNEJ;
- - - WPŁYST PODŁOGOWY;
- - - ODMIENNE LINIOWE;

F

E

D

PAWEŁ TIEPŁOW - PRACOWNIA PROJEKTOWA
ul. Białostocka 27 m.5
01-614 Warszawa
tel. 0-602-502-966
e-mail: tiep@wp.pl

INWESTOR:
URZĄD GMINY USTRONIE MORSKIE
ul. Białostocka 48
78-111 Ustronie Morskie

TEMAT:
CENTRUM SPORTOWO-REKREACYJNE
w Ustroniu Morskim
ul. Wojska Polskiego

GLÓWNY PROJEKTANT: mgr inż. EMILIA ŁASKOWSKA
PROJEKTANTY: mgr inż. PIOTR CIEPIEK
mgr inż. PAWEŁ NOMIŃSKI
mgr inż. MICHAŁ KWIĘCZKO
SPRAWDZIŁ: mgr inż. PIOTR SKRZYPIEK

BRANŻA: INSTALACJE SANITARNE

DATA: 08.2006

FAZA: PROJEKT WYKONAWCZY

SKALA: 1 : 100

NR RYSUNKU: 2

NACZYNA RYSUNKOWE:
**RZUT PIWNICY
INSTALACJA KANALIZACYJNA**