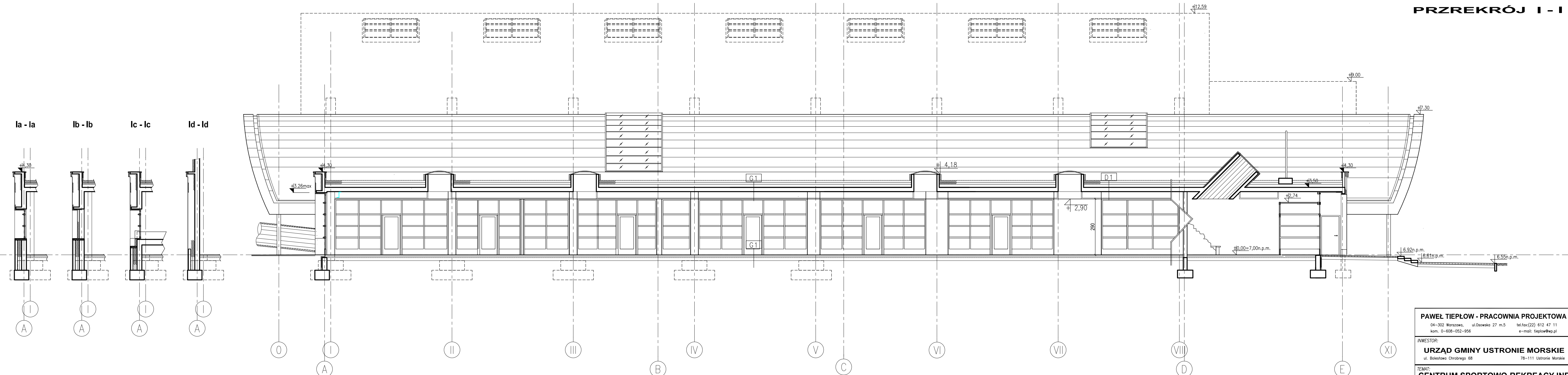


PRZEREK RÓJ I - I



PODŁOGI NA GRUNCIE

G1	Gres (30x30, silk, monokolor)	
	1. Gres	2 cm
	2. Jastrych betonowy B20, zbrojony f8 15x15 (z graniem podł. 4cm)	6 cm
	3. Przekładka posłizgowa 2x folia PE	-
	4. Termoizolacja - styropian (z graniem podłogowym 8cm)	6 cm
	5. Hydroizolacja, 2x papa zgrzewana	1 cm
	6. Podbudowa z betonu B20	15 cm
	7. Piasek ubity	20 cm
G2	Ceramika basenowa	
	1. Ceramika basenowa	2 cm
	2. Jastrych betonowy B20, zbrojony, spadkowy (z graniem podł. 4cm)	4-6 cm
	3. Przekładka posłizgowa 2x folia PE	-
	4. Termoizolacja - styrodur (z graniem podłogowym 8cm)	6 cm
	5. Hydroizolacja, 2x papa zgrzewana	1 cm
	6. Podbudowa z betonu B20	15 cm
	7. Piasek ubity	20 cm

G3	Betonowa	
	1. Jastrych betonowy zatarty na gładko impregnowany środkiem przeciwpylowym	6 cm
	2. Przekładka posłizgowa 2x folia PE	-
	3. Hydroizolacja, 2x papa zgrzewana	1 cm
	4. Podbudowa z betonu B20	10 cm
	5. Piasek ubity	20 cm
G3a	Betonowa - piwnice	
	1. Jastrych betonowy spadkowy zatarty na gładko impregnowany środkiem przeciwpylowym	10 cm
	2. Płyta fundamentowa	40 cm

G4	Linoleum (kolorowany w masie)	
	1. Linoleum na szlichte samopoziomującej się	2 cm
	2. - 7. jak w G	
G5	Sportowa wylewana (sale treningowe)	
	1. Wykładzina wylewana sportowa dwuwarstwowa	2 cm
	2. - 7. jak w G	
G6	Wykładzina dywanowa	
	1. Wykładzina dywanowa na szlichte samopoziomującej się	2 cm
	2. - 7. jak w G	

G7	Sportowa z graniem podłogowym (arena)	
	1. Syntetyczna wykładzina sportowa	0,4 cm
	2. 2 x płyta OSB-3	2 cm
	3. Folia	-
	4. "Ślepa podłoga" na legarach krzyżowych	1,9 cm
	5. Puszka z systemem rur grzewczych	7,9 cm
	6. Styropian	5 cm
	7. Folia parozizolacyjna	-
	8. Podbudowa z betonu B20	15 cm
	9. Piasek ubity	20 cm
G8	Sportowa dla SQUASH	
	1. Klepka	
	4. - 9. jak w G7	

PODŁOGI NA STROPIE

S1	Ceramiczna basenowa	
	1. Płytki ceramiczne basenowe, na elastycznej wodoodpornej masie klejowej	2,5 cm
	2. Jastrych betonowy zbrojony spadkowy	4-6 cm
	3. 2 x papa zgrzewana	1 cm
	4. Strop żelbetowy nośny	wg proj.
S2	Gres	
	1. Gres na zaprawie klejowej	2,5 cm
	2. Strop żelbetowy nośny	wg proj.
S3	Beton	
	1. Beton zatarty na gładko impregnowany środkiem przeciwpylowym	2,0 cm
	2. Strop żelbetowy nośny	wg proj.

PRZEGRODY ZEWN. PIONOWE (Z)

Z1	Sciana fundamentowa ocieplana	
	1. Folia tloczona (np. Onduline)	
	2. Ocieplenie STYRODUR	6 cm
	3. Hydroizolacja powłokowa (+ papa zgrzewana - w piwnicy)	
	4. Sciana żelbetowa lub murowana z bloczków betonowych	
Z2	Sciana fundamentowa nieocieplana	
	1. Folia tloczona (np. Onduline)	
	2. Hydroizolacja powłokowa (+ papa zgrzewana - w piwnicy)	
	3. Sciana żelbetowa lub murowana z bloczków betonowych wg. proj. konstr.	

Z3	Cokół	
	1. Płytki ceramiczne na zbrojonej zapr. klejowej wg technologii	3 cm
	2. Ocieplenie STYRODUR	6 cm
	3. Hydroizolacja powłokowa (+ papa zgrzewana - w piwnicy)	
	4. Sciana żelbetowa lub murowana z bloczków betonowych	
Z4	Sciana tynkowa	
	1. Tynk mineralny cienkowarstwowy wg. technologii	0,5 cm
	2. Styropian w pasach międzyokiennech gr. 6 cm	10 cm
	3. Sciana murowana lub żelbetowa	15-25cm

DACHY

D1	Dach na płycie żelbetowej	
	1. Elastomerowa zgrzewalna papa bitumiczna wierzchniego krycia mocowana wg technologii	1 cm
	2. Włna mineralna twarda	2 x 10 cm
	3. Paroizolacja - papa j.w. bez posypki	0,4 cm
	4. Beton spadkowy (grub. ponad 6cm wypełniacz arkuszami styropianu)	
	5. Płyta żelbetowa nośna (grubość wg proj. konstr.)	
	6. Tynk lub sufit podwieszany	
D2	Dach na konstrukcji drewnianej lub stalowej	
	1. Elastomerowa zgrzewalna papa wierzchniego krycia wg technologii	1 cm
	2. Włna mineralna twarda	2 x 10 cm
	3. Paroizolacja - papa zgrzewana	0,4 cm
	4. Pokrycie nośne - blacha trapez. wg proj. konstr. na płatwiach	wg proj.
	5. Sufit podwieszany	

PAWEŁ TIEPŁOW - PRACOWNIA PROJEKTOWA
 04-302 Warszawa, ul. Osowska 27 m.5 tel.fax:(22) 612 47 11
 kom. 0-608-052-956 e-mail: tiepłow@wp.pl

INWESTOR:
URZĄD GMINY USTRONIE MORSKIE
 ul. Bolesława Chrobrego 68 78-111 Ustronie Morskie

TEMAT:
CENTRUM SPORTOWO-REKREACYJNE
 w Ustroniu Morskim ul. Wojska Polskiego

GŁÓWNY PROJEKTANT: nr upr. SI-884/87 arch. PAWEŁ TIEPŁOW **PODPIS**

PROJEKTANCI:
 E.Grabowska, M.Sztompka

SPRAWDZIŁ: nr upr. SI-713/86 arch. SZYMON WIERZBICKI **PODPIS**

BRANŻA: ARCHITEKTURA **DATA:** 06.2006

FAZA: PROJEKT BUDOWLANY **SKALA:** 1 : 100

NAZWA RYSUNKU: **Przekrój I-I** **NR RYSUNKU:** **A-13**