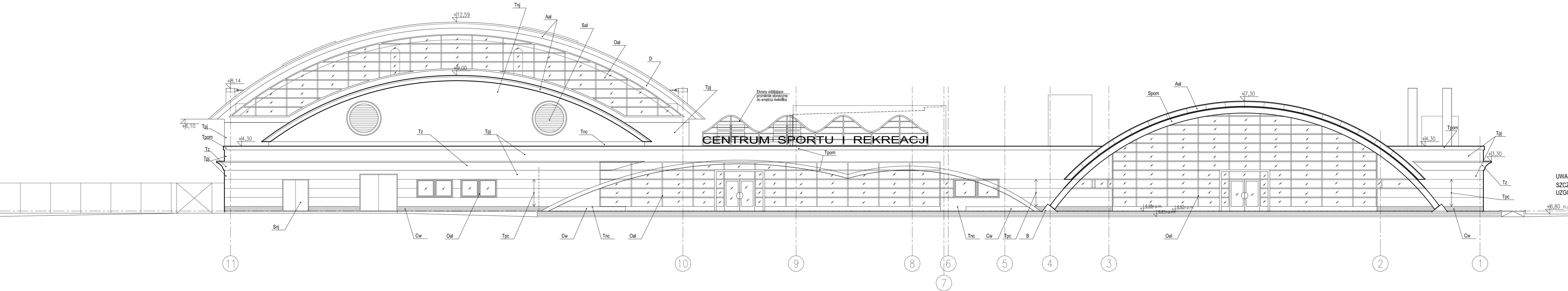


ELEWACJA WEJŚCIOWA - PÓŁNOCNA



LEGENDA MATERIAŁÓW ELEWACYJNYCH

| | |
|---|-----------------------------------|
| A | blacha aluminiowa |
| B | beton |
| C | plytki ceramiczne |
| D | drewno w kolorze naturalnym |
| F | folia dachowa - kolor szary jasny |
| O | ślusarka okienna |
| S | elementy ślusarki |
| T | tynk cienkowarstwowy |

LEGENDA KOLORYSTYKI

| | |
|-----|--------------------------------|
| al | kolor aluminium |
| nc | niebieski ciemny |
| nj | niebieski jasny |
| nf | niebiesko-fioletowy ciemny |
| pc | piaskowy ciemny (żółto beżowy) |
| pj | piaskowy jasny (żółto beżowy) |
| pom | pomarańczowy |
| w | wiśniowy |
| z | zielony |

UWAGA:
SZCZEGÓŁOWĄ KOLORYSTYKĘ ELEWACJI
UZGODNIĆ Z PROJEKTANTEM PO WYBORZE DOSTAWCY

PAWEŁ TIEPŁOW - PRACOWNIA PROJEKTOWA
04-302 Warszawa, ul. Osowska 27 m.5 tel. fax: (22) 612 47 11
kom. 0-608-052-956 e-mail: tiepłow@wp.pl

INWESTOR:
URZĄD GMINY USTRONIE MORSKIE
ul. Bolesława Chrobrego 68 78-111 Ustronie Morskie

TEMAT:
CENTRUM SPORTOWO-REKREACYJNE
w Ustroniu Morskim ul. Wojska Polskiego

GŁÓWNY PROJEKTANT: nr upr. St-884/87 **PODPIS**
arch. PAWEŁ TIEPŁÓW

PROJEKTANCI:
E. Grabowska, M. Sztompka

SPRAWDZIŁ: nr upr. St-713/86 **PODPIS**
arch. SZYMON WIERZBICKI

BRANŻA: ARCHITEKTURA **DATA:** 06.2006

FAZA: PROJEKT BUDOWLANY **SKALA:** 1 : 100

NAZWA RYSUNKU: Elewacja północna wejściowa **NR RYSUNKU:** A-15