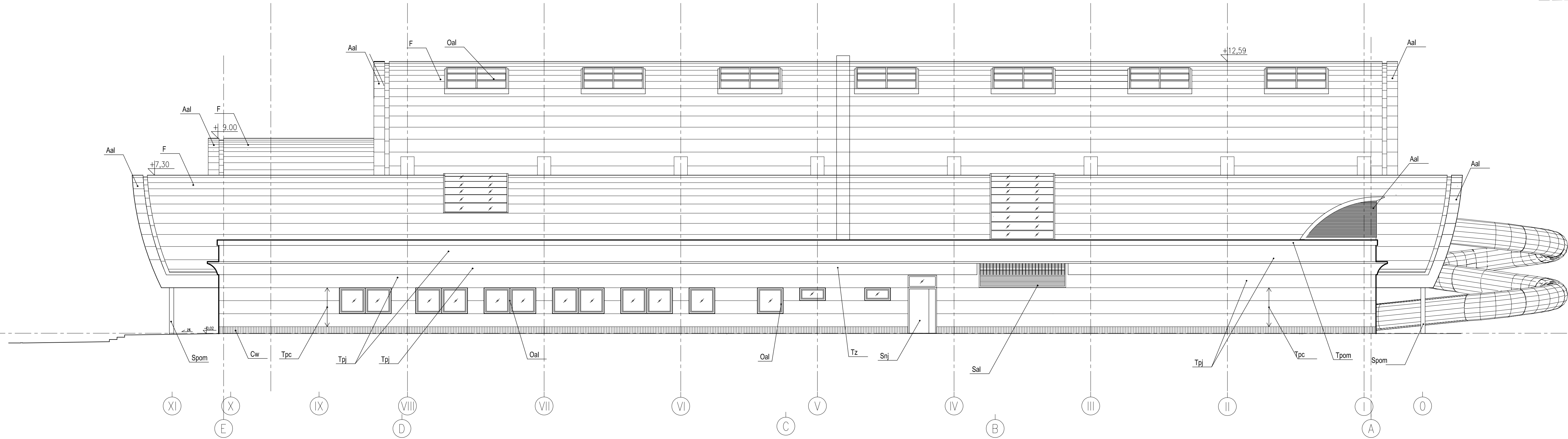


ELEWACJA ZACHODNIA



LEGENDA MATERIAŁÓW ELEWACYJNYCH

A	blacha aluminiowa
B	beton
C	plytki ceramiczne
D	drewno w kolorze naturalnym
F	folia dachowa - kolor szary jasny
O	ślusarka okienna
S	elementy ślusarki
T	tynek cienkowarstwowy

LEGENDA KOLORYSTYKI

al	kolor aluminium
nc	niebieski ciemny
nj	niebieski jasny
nf	niebiesko-fioletowy ciemny
pc	piaskowy ciemny (żółto beżowy)
pj	piaskowy jasny (żółto beżowy)
pom	pomarańczowy
w	wiśniowy
z	zielony

UWAGA:
SZCZEGÓLOWĄ KOLORYSTYKĘ ELEWACJI
UZGODNIC Z PROJEKTANETEM PO WYBORZE DOSTAWCY

PAWEŁ TIEPŁOW - PRACOWNIA PROJEKTOWA

04-302 Warszawa, ul. Osowska 27 m.5 tel. fax: (22) 612 47 11
kom. 0-608-052-956 e-mail: tiepłow@wp.pl

INWESTOR:

URZĄD GMINY USTRONIE MORSKIE
ul. Bolesława Chrobrego 68 78-111 Ustronie Morskie

TEMAT:

CENTRUM SPORTOWO-REKREACYJNE
w Ustroniu Morskim ul. Wojska Polskiego

GŁÓWNY PROJEKTANT: nr upr. St-884/87 PODPIS
arch. PAWEŁ TIEPŁOW

PROJEKTANCI:
E. Grabowska, M. Sztompka

SPRAWDZIŁ: nr upr. St-713/86 PODPIS
arch. SZYMON WIERZBICKI

BRANŻA: ARCHITEKTURA DATA:
06.2006

FAZA: PROJEKT BUDOWLANY SKALA:
1 : 100

NAZWA RYSUNKU: NR RYSUNKU:

Elewacja zachodnia A-16