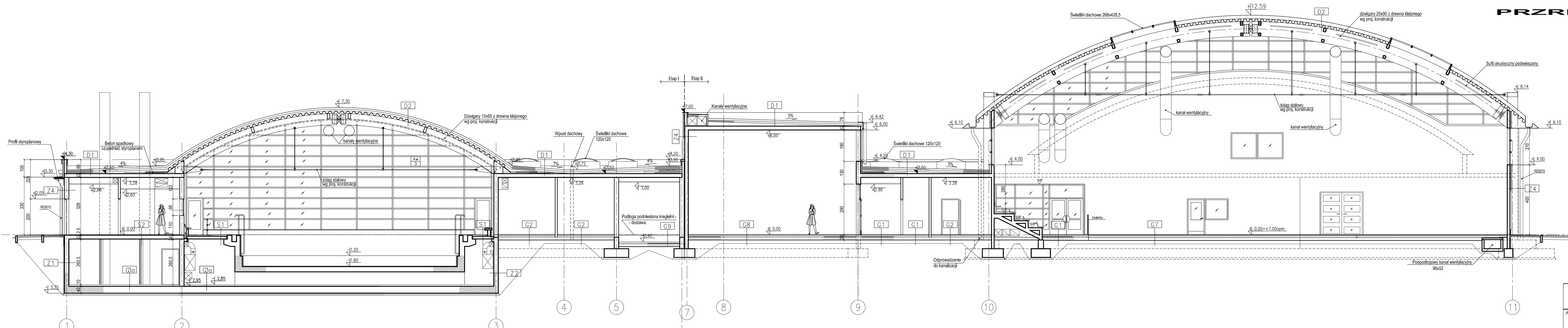


PRZREKRÓJ BB



PODŁOGI NA GRUNCIE

G1	Gres (30x30, silk, monokolor)	
	1. Gres	2 cm
	2. Jastyrych betonowy B20, zbrojony fi8 15x15 (z grzaniem podł. 4cm)	6 cm
	3. Przekładka posłizgowa 2x folia PE	6 cm
	4. Termoizolacja - styrodur (z grzaniem podłogowym 8cm)	1 cm
	5. Hydroizolacja, 2x papa zgrzewana	15 cm
	6. Podbudowa z betonu B20	20 cm
	7. Piasek ubity	
G2	Ceramika basenowa	
	1. Ceramika basenowa	2 cm
	2. Jastyrych betonowy B20, zbrojony spadkowy (z grzaniem podł. 4cm)	4-6 cm
	3. Przekładka posłizgowa 2x folia PE	6 cm
	4. Termoizolacja - styrodur (z grzaniem podłogowym 8cm)	1 cm
	5. Hydroizolacja, 2x papa zgrzewana	15 cm
	6. Podbudowa z betonu B20	20 cm
	7. Piasek ubity	

G3	Betonowa	6 cm
	1. Jastyrych betonowy zatarty na gładko impregnowany środkiem przeciwpływowym	
	2. Przekładka posłizgowa 2x folia PE	-
	3. Hydroizolacja, 2x papa zgrzewana	1 cm
	4. Podbudowa z betonu B20	10 cm
	5. Piasek ubity	20 cm
G3a	Betonowa - piwnice	
	1. Jastyrych betonowy spadkowy zatarty na gładko impregnowany środkiem przeciwpływowym	10 cm
	2. Płyta fundamentowa	40 cm

G4	Linoleum (kolorowany w masie)	2 cm
	1. Linoleum na szklachcie samopozłomującej się	
	2. - 7. jak w G	
G5	Sportowa wylewana (sale treningowe)	2 cm
	1. Wykładzina wylewana sportowa dwuwarstwowa	
	2. - 7. jak w G	
G6	Wykładzina dywanowa	2 cm
	1. Wykładzina dywanowa na szklachcie samopozłomującej się	
	2. - 7. jak w G	

G7	Sportowa z grzaniem podłogowym (arena)	0,4 cm
	1. Syntetyczna wykładzina sportowa	2 cm
	2. 2 x płyta OSB-3	1,9 cm
	3. Folia	7,9 cm
	4. "Ślepa podłoga" na legarach krzyżowych	5 cm
	5. Pustka z systemem rur grzewczych	15 cm
	6. Styropian	20 cm
	7. Folia parozizolacyjna	
	8. Podbudowa z betonu B20	
	9. Piasek ubity	
G8	Sportowa dla SQUASH	
	1. Klepka	
	4. - 9. jak w G7	

PODŁOGI NA STROPIE

S1	Ceramiczna basenowa	2,5 cm
	1. Płytki ceramiczne basenowe, na elastycznej wodoodpornej masie klejowej	4-6 cm
	2. Jastyrych betonowy zbrojony spadkowy	1 cm
	3. 2 x papa zgrzewana	wg proj.
	4. Strop żelbetowy nośny	
S2	Gres	2,5 cm
	1. Gres na zaprawie klejowej	
	2. Strop żelbetowy nośny	wg proj.
S3	Beton	2,0 cm
	1. Beton zatarty na gładko impregnowany środkiem przeciwpływowym	
	2. Strop żelbetowy nośny	wg proj.

PRZEGRODY ZEWN. PIONOWE (Z)

Z1	Sciana fundamentowa ocieplana	6 cm
	1. Folia tłoczona (np. Onduline)	
	2. Ocieplenie STYRODUR	
	3. Hydroizolacja powłokowa (+ papa zgrzewana - w piwnicy)	
	4. Sciana żelbetowa lub murowana z bloczków betonowych	
Z2	Sciana fundamentowa nieocieplana	
	1. Folia tłoczona (np. Onduline)	
	2. Hydroizolacja powłokowa (+ papa zgrzewana - w piwnicy)	
	3. Sciana żelbetowa lub murowana z bloczków betonowych wg. proj. konstr.	

Z3	Cokół	3 cm
	1. Płytki ceramiczne na zbrojonej zapr. klejowej wg technologii	6 cm
	2. Ocieplenie STYRODUR	
	3. Hydroizolacja powłokowa (+ papa zgrzewana - w piwnicy)	
	4. Sciana żelbetowa lub murowana z bloczków betonowych	
Z4	Sciana tynkowa	0,5 cm
	1. Tynk mineralny cienkowarstwowy wg. technologii	10 cm
	2. Styropian w pasach międzyokiennej gr. 6 cm	15-25cm
	3. Sciana murowana lub żelbetowa	

DACHY

D1	Dach na płycie żelbetowej	1 cm
	1. Elastomerowa zgrzewalna papa bitumiczna wierzchniego krycia mocowana wg technologii	2 x 10 cm
	2. Wełna mineralna twarda	0,4 cm
	3. Paroizolacja - papa i/w. bez posypki	
	4. Beton spadkowy (grub. ponad 6cm wypełniać arkuszami styropianu)	
	5. Płyta żelbetowa nośna (grubość wg proj. konstr.)	
	6. Tynk lub sufit podwieszany	
D2	Dach na konstrukcji drewnianej lub stalowej	1 cm
	1. Elastomerowa zgrzewalna papa wierzchniego krycia wg technologii	2 x 10 cm
	2. Wełna mineralna twarda	0,4 cm
	3. Paroizolacja - papa zgrzewana	
	4. Pokrycie nośne - blacha trapez. wg proj. konstr. na płatkach	
	5. Sufit podwieszany	wg proj.

PAWEŁ TIEPŁOW - PRACOWNIA PROJEKTOWA
 04-302 Warszawa, ul. Osowska 27 m.5 tel. fac:(22) 612 47 11
 kom. 0-608-052-956 e-mail: tiepłow@wp.pl

INWESTOR:
URZĄD GMINY USTRONIE MORSKIE
 ul. Bolesława Chrobrego 68 78-111 Ustronie Morskie

TEMAT:
CENTRUM SPORTOWO-REKREACYJNE
 w Ustroniu Morskim ul. Wojska Polskiego

GLÓWNY PROJEKTANT: nr upr. St-884/87 **PODPIS**
 arch. PAWEŁ TIEPŁOW

PROJEKTANCI:
 E.Grabowska, M.Szompka

SPRAWDZIŁ: nr upr. St-713/86 **PODPIS**
 arch. SZYMON WIERZBICKI

BRANŻA: ARCHITEKTURA **DATA:** 06.2006

FAZA: PROJEKT BUDOWLANY **SKALA:** 1 : 100

NAZWA RYSUNKU: **NR RYSUNKU:**

Przekrój B-B A-6