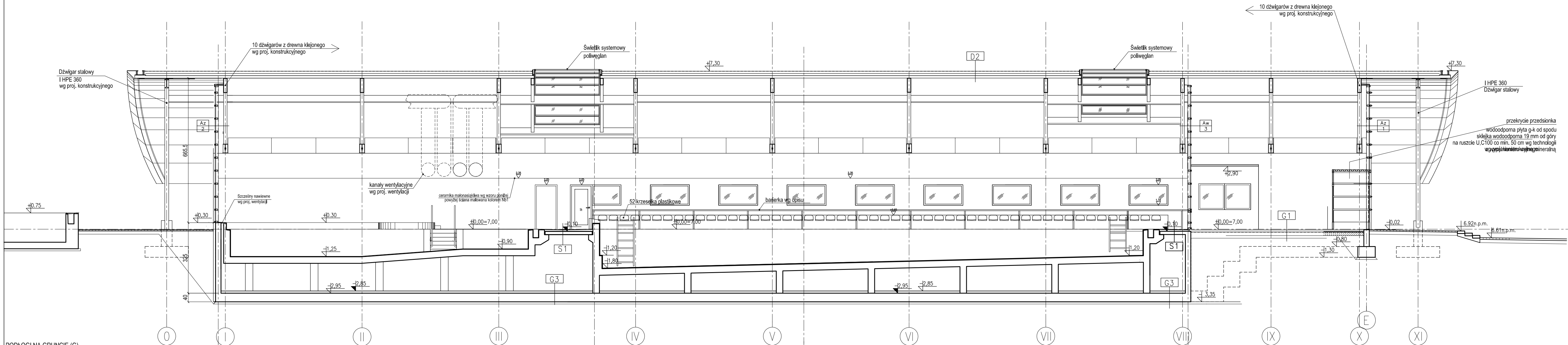


PRZEREK RÓJ F-F'
 UWAGI:
 Patrz rys. AB-2



PODŁOGI NA GRUNCIE (G)

G1 Gres (30x30, silk, monokolor)	
1. Gres	2 cm
2. Jastyż betonowy B20, zbrojony Ø8 15x15	6 cm
3. Przekładka posłogowa 2x folia PE	6 cm
4. Termoizolacja - styropian	1 cm
5. Hydroizolacja, 2x papa zgrzewana	15 cm
6. Podbudowa z betonu B20	20 cm
7. Piasek ubity	20 cm
G2 Ceramika bas./gres wg oznaczeń na rzucie spadkowy z grzaním podłogowym	
1. Ceramika basenowa / gres na zaprawie wodoodpornej	2 cm
2. Jastyż betonowy B20, zbrojony, spadkowy z grzaním podł.	4-6 cm
3. Przekładka posłogowa 2x folia PE	1 cm
4. Termoizolacja - styrodur	8 cm
5. Hydroizolacja, 2x papa zgrzewana	1 cm
6. Podbudowa z betonu B20	15 cm
7. Piasek ubity	20 cm
G3 Betonowa - piwnice	
1. Jastyż betonowy spadkowy zatarty na gładko impregnowany środkiem przedwyplywowym	8-10 cm
2. Płyta fundamentowa	40 cm
G6 Wykładzina dywanowa	
1. Wykładzina dywanowa na szklidzie samopoziomującą się	2 cm
2. - 7. jak w G	

PODŁOGI NA STROPIE (S)

S1 Ceramyczna basenowa	
1. Płytki ceramiczne basenowe, na elastycznej wodoodpornej masce klejowej	2,5 cm
2. Jastyż betonowy zbrojony	4 cm
3. 2 x papa zgrzewana	1 cm
4. Beton spadkowy	0-2,5 cm wg proj.
5. Strop żelbetonowy nośny	
S2 Gres	
1. Gres na zaprawie klejowej	2,5 cm wg proj.
2. Strop żelbetonowy nośny	
S3 Beton	
1. Beton zatarty na gładko impregnowany środkiem przedwyplywowym	2,0 cm wg proj.
2. Strop żelbetonowy nośny	

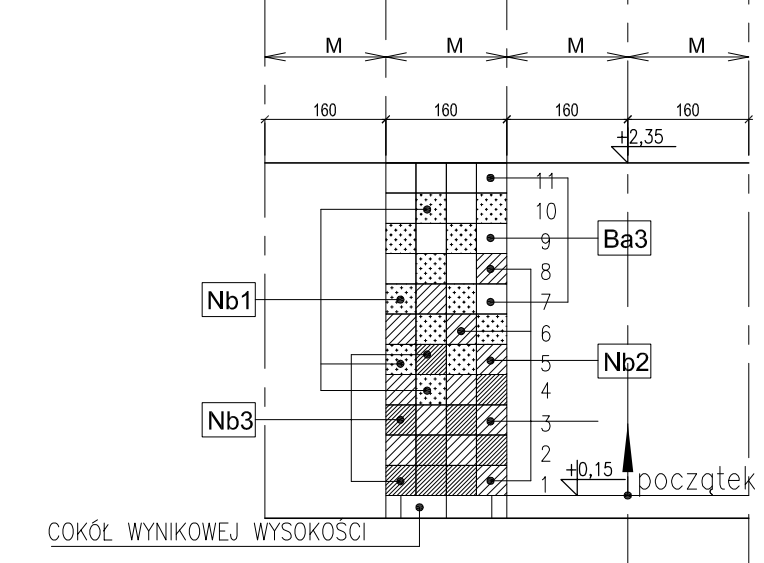
PRZEGRODY ZEWN. PIONOWE (Z)

Z1 Sciana fundamentowa ocieplana	
1. Folia luszczona (np. Onduline)	
2. Ocieplenie STYRODUR	6 cm
3. Hydroizolacja powłokowa (+ papa zgrzewana - w piwnicy)	
4. Sciana żelbetowa lub murowana z bloczków betonowych	
Z2 Sciana fundamentowa nieocieplana	
1. Folia luszczona (np. Onduline)	
2. Hydroizolacja powłokowa (+ papa zgrzewana - w piwnicy)	
3. Sciana żelbetowa lub murowana z bloczków betonowych wg proj. konstr.	
Z3 Cokół	
1. Płytki ceramiczne na zbrojonej zapr. klejowej wg technologii	3 cm
2. Ocieplenie STYRODUR	6 cm
3. Hydroizolacja powłokowa (+ papa zgrzewana - w piwnicy)	
4. Sciana żelbetowa lub murowana z bloczków betonowych	
Z4 Sciana tynkowana	
1. Tynk mineralny cienkowarstwowy wg. technologii	0,5 cm
2. Styropian w pasach międzyokiennej gr. 6 cm	10 cm
3. Sciana murowana lub żelbetowa	15-25cm

DACHY (D)

D1 Dach na płycie żelbetonowej	
1. Elastomerowa zgrzewalna papa bitumiczna wierzchniego krycia mocowana wg technologii	1 cm
2. Wełna mineralna twarda	2 x 10 cm
3. Paroizolacja - papa j.w. bez posypki	0,4 cm
4. Beton spadkowy (grub. ponad 6cm wypełniając arkuszami styropianu)	
5. Płyta żelbetowa nośna (grubość wg proj. konstr.)	
6. Tynk lub sufit podwieszany	
D2 Dach na konstrukcji drewnianej lub stalowej	
1. Elastomerowa zgrzewalna papa wierzchniego krycia wg technologii	1 cm
2. Wełna mineralna twarda	2 x 10 cm
3. Paroizolacja - papa zgrzewana	0,4 cm
4. Pokrycie nośne - blacha trapez. wg proj. konstr. na płatkach	
5. Sufit podwieszany	
D3 Dach nad wieżą zjeżdżalni i wyrzutnią	
1. Elastomerowa zgrzewalna papa wierzchniego krycia wg technologii	1 cm
2. Wełna mineralna twarda (nad wyrzutnią 10 cm)	15 cm
3. Paroizolacja - papa zgrzewana	0,4 cm
4. Pokrycie nośne - blacha trapezowa	10 cm
5. Blacha w kolorze srebrnym lub beżowym (nad wieżą zjeżdżalni)	

Zasada układania płytek na ścianach basenu



Stosować się do uwag z rys. AWB-2

PAWEŁ TIEPŁOW - PRACOWNIA PROJEKTOWA
 04-302 Warszawa, ul. Osowska 27 m.5 tel. fax: (22) 612 47 11
 kom. 0-608-052-956 e-mail: tiepłow@wp.pl

INWESTOR:
URZĄD GMINY USTRONIE MORSKIE
 ul. Bolesława Chrobrego 68 78-111 Ustronie Morskie

TEMAT:
CENTRUM SPORTOWO-REKREACYJNE ul. Wojska Polskiego
 w Ustroniu Morskim
ETAP I - ZESPÓŁ BASENOWY
KRYTA PŁYWALNIA

GLÓWNY PROJEKTANT: nr upr. SI-884/87 **PODPIS**
 arch. PAWEŁ TIEPŁOW

PROJEKTANCI:
 E.Grabowska, M.Sztompka

SPRAWDZIŁ: nr upr. SI-713/86 **PODPIS**
 arch. SZYMON WIERZBICKI

BRANŻA: ARCHITEKTURA **DATA:** 09.2006

FAZA: PROJEKT WYKONAWCZY **SKALA:** 1 : 100

NAZWA RYSUNKU: **NR RYSUNKU:**
Przekrój F-F AB-12