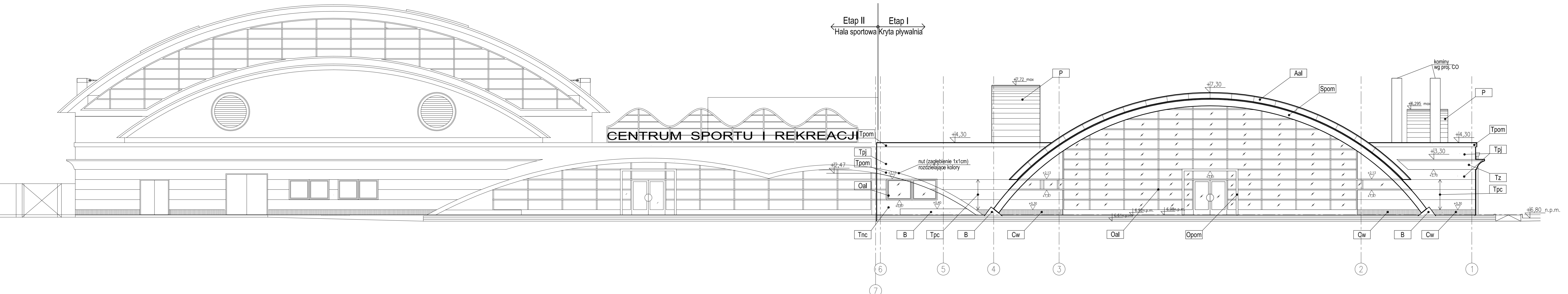


# ELEWACJA WEJŚCIOWA - PÓŁNOCNA



## LEGENDA MATERIAŁÓW ELEWACYJNYCH

|    |                               |
|----|-------------------------------|
| A  | blacha aluminiowa             |
| B  | beton                         |
| C  | płytki ceramiczne             |
| D  | drewno w kolorze naturalnym   |
| P  | papa - kolor szary            |
| O  | ślusarka okienna              |
| OP | okna - poliwęglan             |
| S  | elementy ślusarki             |
| T  | tynek cienkowarstwowy         |
| Z  | zaluże aluminiowe typu Renson |

## LEGENDA KOLORYSTYKI

|     |                                |
|-----|--------------------------------|
| al  | kolor aluminium                |
| nc  | niebieski ciemny               |
| nf  | niebieski-fioletowy            |
| pc  | piaskowy ciemny (żółto beżowy) |
| pj  | piaskowy jasny (żółto beżowy)  |
| pom | pomarańczowy                   |
| w   | wiśniowy                       |
| z   | zielony                        |

**PAWEŁ TIEPŁOW - PRACOWNIA PROJEKTOWA**  
 04-302 Warszawa, ul. Osowska 27 m.5 tel./fax.(22) 612 47 11  
 kom. 0-608-052-956 e-mail: tiepłow@wp.pl

**INWESTOR:**  
**URZĄD GMINY USTRONIE MORSKIE**  
 ul. Bolesława Chrobrego 68 78-111 Ustronie Morskie

**TEMAT:**  
**CENTRUM SPORTOWO-REKREACYJNE**  
 w Ustroniu Morskim ul. Wojska Polskiego  
**ETAP I - ZESPÓŁ BASENOWY**  
**KRYTA PŁYWALNIA**

**GŁÓWNY PROJEKTANT:** nr upr. St-884/87 **PODPIS**  
 arch. PAWEŁ TIEPŁOW

**PROJEKTANCI:**  
 E.Grabowska, M.Sztompka

**SPRAWDZIŁ:** nr upr. St-713/86 **PODPIS**  
 arch. SZYMON WIERZBICKI

**BRANŻA:** ARCHITEKTURA **DATA:** 09.2006

**FAZA:** PROJEKT WYKONAWCZY **SKALA:** 1 : 100

**NAZWA RYSUNKU:** Elewacja północna wejściowa **NR RYSUNKU:** AB-15

- UWAGI:**
- Boniowanie uzyskiwać przez stosowanie odmiennej faktury tynku  
 Płaszczyzna podstawowa - tynk fakturowy (uzgodnić z projektantem),  
 tynk boni - gładki szer. 3cm
  - Szczegółową kolorystykę elewacji uzgodnić z projektantem po wyborze dostawców