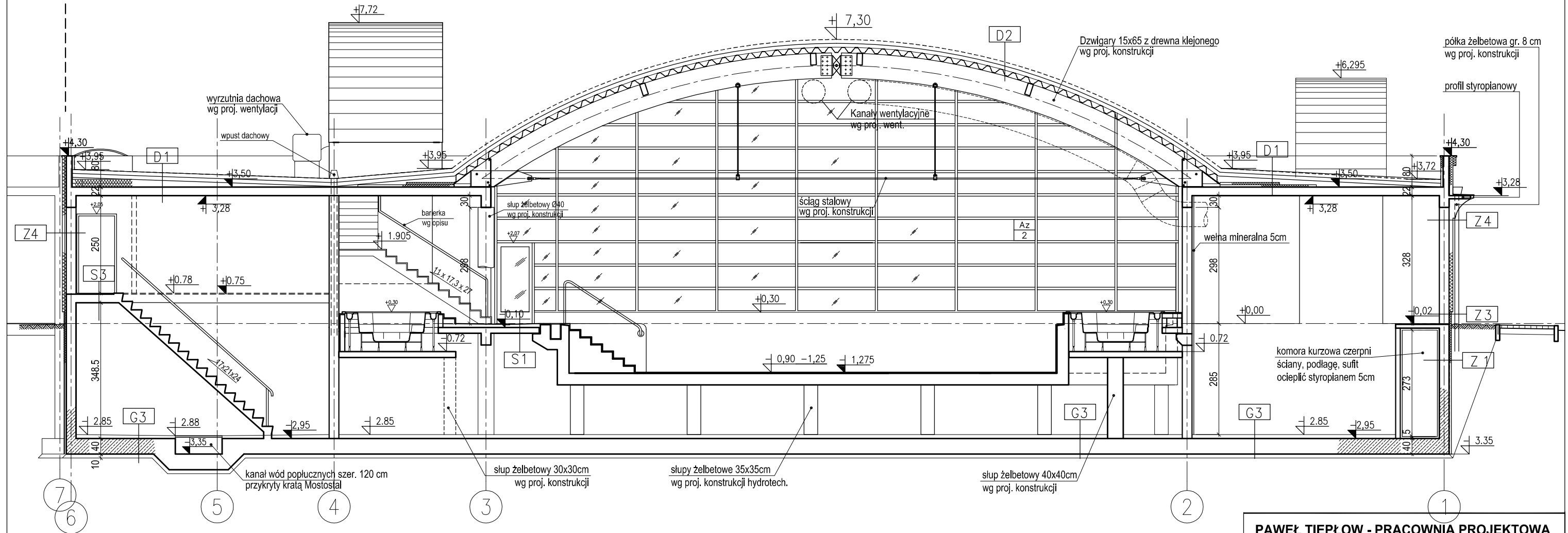


PRZEREKROJ C-C

UWAGI:
Patrz rys. AB-2

← Etap II →
← Etap I →
Hala sportowa Kryta pływalnia



PODŁOGI NA GRUNCIE (G)

G1	Gres (30x30, silk, monokolor)	
	1. Gres 2. Jastrych betonowy B20, zbrojony fi8 15x15 3. Przekładka posłizgowa 2x folia PE 4. Termoizolacja - styropian 5. Hydroizolacja, 2x papa zgrzewana 6. Podbudowa z betonu B20 7. Piasek ubity	2 cm 6 cm - 6 cm 1 cm 15 cm 20 cm
G2	Ceramika bas./gres wg oznaczeń na rzucie spadkowa z grzaniem podłogowym	
	1. Ceramika basenowa / gres na zaprawie wodoodpornej 2. Jastrych betonowy B20, zbrojony, spadkowy z grzaniem podł. 3. Przekładka posłizgowa 2x folia PE 4. Termoizolacja - styrodur 5. Hydroizolacja, 2x papa zgrzewana 6. Podbudowa z betonu B20 7. Piasek ubity	2 cm 4-6 cm - 8 cm 1 cm 15 cm 20 cm
G3	Betonowa - piwnice	
	1. Jastrych betonowy spadkowy zatarty na gładko impregnowany środkiem przeciwpływowym 2. Płyta fundamentowa	8-10 cm 40 cm
G6	Wykładzina dywanowa	
	1. Wykładzina dywanowa na szlichtie samopoziomującej się 2. - 7. jak w G	2 cm

PODŁOGI NA STROPIE (S)

S1	Ceramiczna basenowa	
	1. Płytki ceramiczne basenowe, na elastycznej wodoodpornej masie klejowej 2. Jastrych betonowy zbrojony 3. 2 x papa zgrzewana 4. Beton spadkowy 4. Strop żelbetowy nośny	2,5 cm 4 cm 1 cm 0-2,5 cm wg proj.
S2	Gres	
	1. Gres na zaprawie klejowej 2. Strop żelbetowy nośny	2,5 cm wg proj.
S3	Beton	
	1. Beton zatarty na gładko impregnowany środkiem przeciwpływowym 2. Strop żelbetowy nośny	2,0 cm wg proj.

PRZEGRODY ZEWN. PIONOWE (Z)

Z1	Sciana fundamentowa ocieplana	
	1. Folia tłoczona (np. Onduline) 2. Ocieplenie STYRODUR 3. Hydroizolacja powłokowa (+ papa zgrzewana - w piwnicy) 4. Sciana żelbetowa lub murowana z bloczków betonowych	6 cm
Z2	Sciana fundamentowa nieocieplana	
	1. Folia tłoczona (np. Onduline) 2. Hydroizolacja powłokowa (+ papa zgrzewana - w piwnicy) 3. Sciana żelbetowa lub murowana z bloczków betonowych wg. proj. konstr.	
Z3	Cokół	
	1. Płytki ceramiczne na zbrojonej zapr. klejowej wg technologii 2. Ocieplenie STYRODUR 3. Hydroizolacja powłokowa (+ papa zgrzewana - w piwnicy) 4. Sciana żelbetowa lub murowana z bloczków betonowych	3 cm 6 cm
Z4	Sciana tynkowa	
	1. Tynk mineralny cienkowarstwowy wg. technologii 2. Styropian w pasach międzyokiennych gr. 6 cm 3. Sciana murowana lub żelbetowa	0,5 cm 10 cm 15-25cm

DACHY (D)

D1	Dach na płycie żelbetowej	
	1. Elastomerowa zgrzewalna papa bitumiczna wierzchniego krycia mocowana wg technologii 2. Wełna mineralna twarda 3. Paroizolacja - papa j.w. bez posypki 4. Beton spadkowy (grub. ponad 6cm wypełniać arkuszami styropianu) 5. Płyta żelbetowa nośna (grubość wg proj. konstr.) 6. Tynk lub sufit podwieszany	1 cm 2 x 10 cm 0,4 cm
D2	Dach na konstrukcji drewnianej lub stalowej	
	1. Elastomerowa zgrzewalna papa wierzchniego krycia wg technologii 2. Wełna mineralna twarda 3. Paroizolacja - papa zgrzewana 4. Pokrycie nośne - blacha trapez. wg proj. konstr. na płacach 5. Sufit podwieszany	1 cm 2 x 10 cm 0,4 cm wg proj.
D3	Dach nad wieżą zjeżdżalni i wyrzutnią	
	1. Elastomerowa zgrzewalna papa wierzchniego krycia wg technologii 2. Wełna mineralna twarda (nad wyrzutnią 10 cm) 3. Paroizolacja - papa zgrzewana 4. Pokrycie nośne - blacha trapezowa 5. Blacha w kolorze srebrnym lub beżowym (nad wieżą zjeżdżalni)	1 cm 15 cm 0,4 cm 10 cm

PAWEŁ TIEPŁOW - PRACOWNIA PROJEKTOWA

04-302 Warszawa, ul. Osowska 27 m.5 tel. fax: (22) 612 47 11
kom. 0-608-052-956 e-mail: tiepłow@wp.pl

INWESTOR:

URZĄD GMINY USTRONIE MORSKIE

ul. Bolesława Chrobrego 68 78-111 Ustronie Morskie

TEMAT:

CENTRUM SPORTOWO-REKREACYJNE w Ustroniu Morskim ul. Wojska Polskiego ETAP I - ZESPÓŁ BASENOWY KRYTA PŁYWALNIA

GŁÓWNY PROJEKTANT: nr upr. St-884/87 PODPIS
arch. PAWEŁ TIEPŁOW

PROJEKTANCI:
E. Grabowska, M. Sztompka

SPRAWDZIŁ: nr upr. St-713/86 PODPIS
arch. SZYMON WIERZBICKI

BRANŻA: ARCHITEKTURA DATA: 09.2006

FAZA: PROJEKT WYKONAWCZY SKALA: 1 : 100

NAZWA RYSUNKU: NR RYSUNKU:

Przekrój C-C AB-7