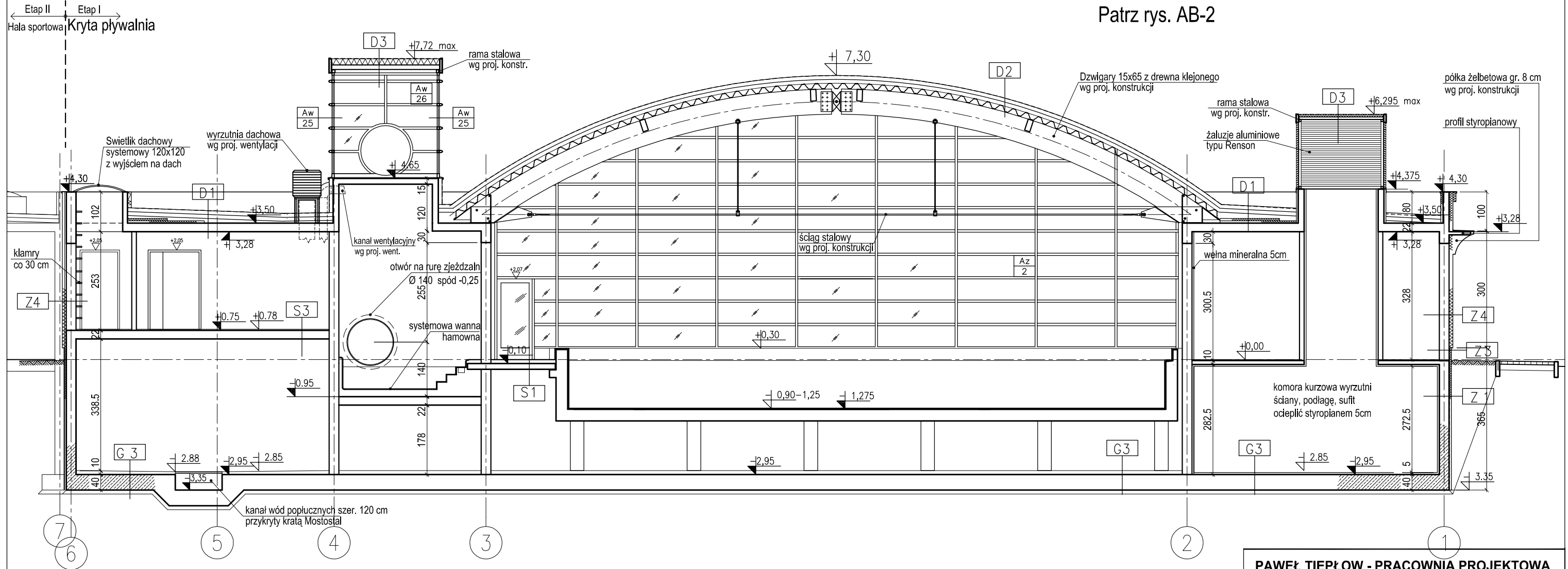


PRZEREKROJ C'-C'

UWAGI:
Patrz rys. AB-2



PODŁOGI NA GRUNCIE (G)

Symbol	Opis	Warstwa / Grubość
G1	Gres (30x30, silk, monokolor)	2 cm
G2	1. Gres	6 cm
	2. Jastrych betonowy B20, zbrojony fi8 15x15	-
	3. Przekładka posłizgowa 2x folia PE	6 cm
	4. Termoizolacja - styropian	1 cm
	5. Hydroizolacja, 2x papa zgrzewana	15 cm
	6. Podbudowa z betonu B20	20 cm
	7. Piasek ubity	-
G3	1. Ceramika basenowa / gres na zaprawie wodoodpornej	2 cm
	2. Jastrych betonowy B20, zbrojony, spadkowy z grzaniem podł.	4-6 cm
	3. Przekładka posłizgowa 2x folia PE	-
	4. Termoizolacja - styrodur	8 cm
	5. Hydroizolacja, 2x papa zgrzewana	1 cm
	6. Podbudowa z betonu B20	15 cm
	7. Piasek ubity	20 cm
G6	1. Jastrych betonowy spadkowy zatarty na gładko impregnowany środkiem przeciwpływowym	8-10 cm
	2. Płyta fundamentowa	40 cm
G6	1. Wykładzina dywanowa	2 cm
	2. - 7. jak w G	-

PODŁOGI NA STROPIE (S)

Symbol	Opis	Warstwa / Grubość
S1	1. Płytki ceramiczne basenowe, na elastycznej wodoodpornej masie klejowej	2,5 cm
	2. Jastrych betonowy zbrojony	4 cm
	3. 2 x papa zgrzewana	1 cm
	4. Beton spadkowy	0-2,5 cm wg proj.
S2	1. Gres	2,5 cm
	2. Strop żelbetowy nośny	wg proj.
S3	1. Beton zatarty na gładko impregnowany środkiem przeciwpływowym	2,0 cm
	2. Strop żelbetowy nośny	wg proj.

PRZEGRODY ZEWN. PIONOWE (Z)

Symbol	Opis	Grubość
Z1	Ściana fundamentowa ocieplana	6 cm
Z2	1. Folia tłoczona (np. Onduline)	-
	2. Ocieplenie STYRODUR	-
	3. Hydroizolacja powłokowa (+ papa zgrzewana - w piwnicy)	-
	4. Ściana żelbetowa lub murowana z bloczków betonowych	-
Z3	1. Folia tłoczona (np. Onduline)	-
	2. Hydroizolacja powłokowa (+ papa zgrzewana - w piwnicy)	-
	3. Ściana żelbetowa lub murowana z bloczków betonowych wg. proj. konstr.	-
	4. Cokół	-
Z4	1. Płytki ceramiczne na zbrojonej zapr. klejowej wg technologii	3 cm
	2. Ocieplenie STYRODUR	6 cm
	3. Hydroizolacja powłokowa (+ papa zgrzewana - w piwnicy)	-
	4. Ściana żelbetowa lub murowana z bloczków betonowych	-
Z4	1. Tynk mineralny cienkowarstwowy wg. technologii	0,5 cm
	2. Styropian w pasach międzyokiennych gr. 6 cm	10 cm
	3. Ściana murowana lub żelbetowa	15-25cm

DACHY (D)

Symbol	Opis	Grubość
D1	1. Elastomerowa zgrzewalna papa bitumiczna wierzchniego krycia mocowana wg technologii	1 cm
	2. Wełna mineralna twarda	2 x 10 cm
	3. Paroizolacja - papa j.w. bez posypki	0,4 cm
	4. Beton spadkowy (grub. ponad 6cm wypełniacz arkuszami styropianu)	-
	5. Płyta żelbetowa nośna (grubości wg proj. konstr.)	-
	6. Tynk lub sufit podwieszany	-
D2	1. Elastomerowa zgrzewalna papa wierzchniego krycia wg technologii	1 cm
	2. Wełna mineralna twarda	2 x 10 cm
	3. Paroizolacja - papa zgrzewana	0,4 cm
	4. Pokrycie nośne - blacha trapez. wg proj. konstr. na płatwiach	wg proj.
	5. Sufit podwieszany	-
D3	1. Elastomerowa zgrzewalna papa wierzchniego krycia wg technologii	1 cm
	2. Wełna mineralna twarda (nad wyrzutnią 10 cm)	15 cm
	3. Paroizolacja - papa zgrzewana	0,4 cm
	4. Pokrycie nośne - blacha trapezowa	10 cm
	5. Blacha w kolorze srebrnym lub beżowym (nad wieżą zjeżdżalni)	-

PAWEŁ TIEPŁOW - PRACOWNIA PROJEKTOWA
04-302 Warszawa, ul. Osowska 27 m.5 tel. fax: (22) 612 47 11
kom. 0-608-052-956 e-mail: tiepłow@wp.pl

INWESTOR:
URZĄD GMINY USTRONIE MORSKIE
ul. Bolesława Chrobrego 68 78-111 Ustronie Morskie

TEMAT:
CENTRUM SPORTOWO-REKREACYJNE ul. Wojska Polskiego
w Ustroniu Morskim
ETAP I - ZESPÓŁ BASENOWY
KRYTA PŁYWALNIA

GLÓWNY PROJEKTANT: nr upr. St-884/87 *PODPIS*
arch. PAWEŁ TIEPŁOW

PROJEKTANCI:
E. Grabowska, M. Sztompka

SPRAWDZIŁ: nr upr. St-713/86 *PODPIS*
arch. SZYMON WIERZBICKI

BRANŻA: ARCHITEKTURA DATA: 09.2006

FAZA: PROJEKT WYKONAWCZY SKALA: 1 : 100

NAZWA RYSUNKU: **Przekrój C-C** NR RYSUNKU: **AB-8**