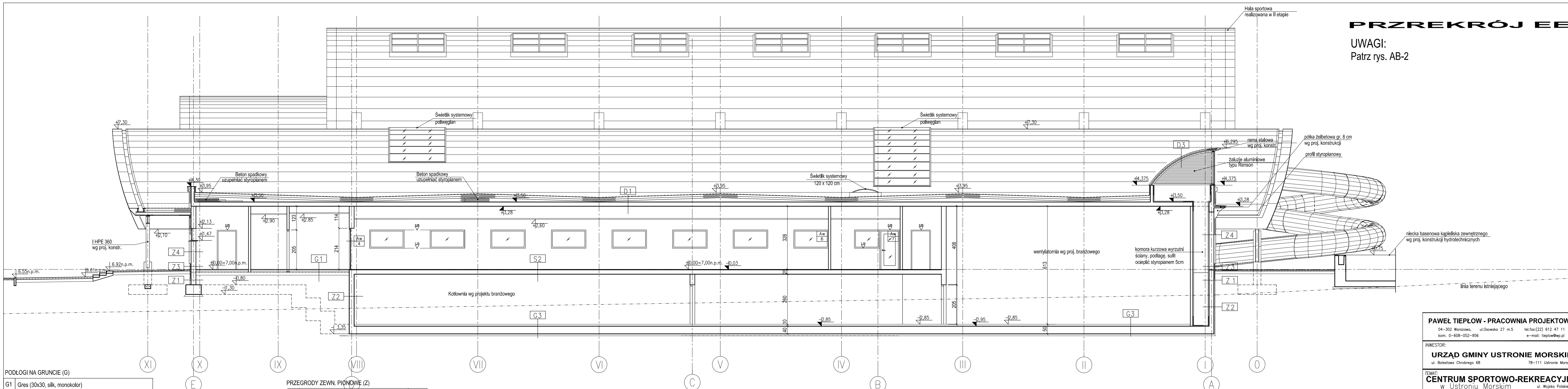


# PRZREKRÓJ EE

UWAGI:  
Patrz rys. AB-2



## PODŁOGI NA GRUNCIE (G)

G1	Gres (30x30, silk, monokolor)	2 cm
	1. Gres	2 cm
	2. Jastnych betonowy B20, zbrojony Ø8 15x15	6 cm
	3. Przekładka posłżogowa 2x folia PE	-
	4. Termoizolacja - styropian	6 cm
	5. Hydroizolacja, 2x papa zgrzewana	1 cm
	6. Podbudowa z betonu B20	15 cm
	7. Piasek ubity	20 cm
G2	Ceramika bas./gres wg oznaczeń na rzucie spadkowy z graniem podogowym	2,5 cm
	1. Ceramika basenowa / gres na zaprawie wodoodpornej	2 cm
	2. Jastnych betonowy B20, zbrojony, spadkowy z graniem pod.	4-6 cm
	3. Przekładka posłżogowa 2x folia PE	1 cm
	4. Termoizolacja - styrodur	8 cm
	5. Hydroizolacja, 2x papa zgrzewana	1 cm
	6. Podbudowa z betonu B20	15 cm
	7. Piasek ubity	20 cm
G3	Betonowa - piwnice	8-10 cm
	1. Jastnych betonowy spadkowy zatarty na gładko impregnowany środkiem przedwyplywowym	8-10 cm
	2. Płyta fundamentowa	40 cm
G6	Wykładzina dywanowa	2 cm
	1. Wykładzina dywanowa na szklidze samopoziomującej się	2 cm
	2. - 7. jak w G	

## PODŁOGI NA STROPIE (S)

S1	Ceramika basenowa	2,5 cm
	1. Płytki ceramiczne basenowe, na elastycznej wodoodpornej masce klejowej	2,5 cm
	2. Jastnych betonowy zbrojony	4 cm
	3. 2 x papa zgrzewana	1 cm
	4. Beton spadkowy	0-2,5 cm wg proj.
	4. Strop żelbetowy nośny	
S2	Gres	2,5 cm
	1. Gres na zaprawie klejowej	2,5 cm
	2. Strop żelbetowy nośny	wg proj.
S3	Beton	2,0 cm
	1. Beton zatarty na gładko impregnowany środkiem przedwyplywowym	2,0 cm wg proj.
	2. Strop żelbetowy nośny	

## PRZEGRODY ZEWN. PIONOWE (Z)

Z1	Sciana fundamentowa ocieplana	6 cm
	1. Folia luszczona (np. Onduline)	
	2. Ocieplenie STYRODUR	
	3. Hydroizolacja powłokowa (+ papa zgrzewana - w piwnicy)	
	4. Sciana żelbetowa lub murowana z bloczków betonowych	
Z2	Sciana fundamentowa nieocieplana	
	1. Folia luszczona (np. Onduline)	
	2. Hydroizolacja powłokowa (+ papa zgrzewana - w piwnicy)	
	3. Sciana żelbetowa lub murowana z bloczków betonowych wg. proj. konstr.	
Z3	Cokół	3 cm
	1. Płytki ceramiczne na zbrojonej zapr. klejowej wg technologii	3 cm
	2. Ocieplenie STYRODUR	6 cm
	3. Hydroizolacja powłokowa (+ papa zgrzewana - w piwnicy)	
	4. Sciana żelbetowa lub murowana z bloczków betonowych	
Z4	Sciana tynkowana	0,5 cm
	1. Tynk mineralny cienkowarstwowy wg technologii	0,5 cm
	2. Styropian w pasach międzyokiennej gr. 6 cm	10 cm
	3. Sciana murowana lub żelbetowa	15-25cm

## DACHY (D)

D1	Dach na płycie żelbetowej	1 cm
	1. Elastomerowa zgrzewalna papa bitumiczna wierzchniego krycia mocowana wg technologii	1 cm
	2. Wełna mineralna twarda	2 x 10 cm
	3. Paroizolacja - papa j.w. bez posypki	0,4 cm
	4. Beton spadkowy (grub. ponad 6cm wypełniacz arkuszami styropianu)	
	5. Płyta żelbetowa nośna (grubość wg proj. konstr.)	
	6. Tynk lub sufit podwieszany	
D2	Dach na konstrukcji drewnianej lub stalowej	1 cm
	1. Elastomerowa zgrzewalna papa wierzchniego krycia wg technologii	1 cm
	2. Wełna mineralna twarda	2 x 10 cm
	3. Paroizolacja - papa zgrzewana	0,4 cm
	4. Pokrycie nośne - blacha trapez. wg proj. konstr. na płatwach	wg proj.
	5. Sufit podwieszany	
D3	Dach nad wieżą zjeżdżalni i wyrzutnią	1 cm
	1. Elastomerowa zgrzewalna papa wierzchniego krycia wg technologii	1 cm
	2. Wełna mineralna twarda (nad wyrzutnią 10 cm)	15 cm
	3. Paroizolacja - papa zgrzewana	0,4 cm
	4. Pokrycie nośne - blacha trapezowa	10 cm
	5. Blacha w kolorze srebrnym lub beżowym (nad wieżą zjeżdżalni)	

**PAWEŁ TIEPŁOW - PRACOWNIA PROJEKTOWA**  
04-302 Warszawa, ul.Osowska 27 m.5 tel.fax:(22) 612 47 11  
kom. 0-608-052-956 e-mail: tiepłow@wp.pl

INWESTOR:  
**URZĄD GMINY USTRONIE MORSKIE**  
ul. Bolesława Chrobrego 68 78-111 Ustronie Morskie

TEMAT:  
**CENTRUM SPORTOWO-REKREACYJNE** ul. Wojska Polskiego  
w Ustroniu Morskim  
**ETAP I - ZESPÓŁ BASENOWY**  
**KRYTA PŁYWALNIA**

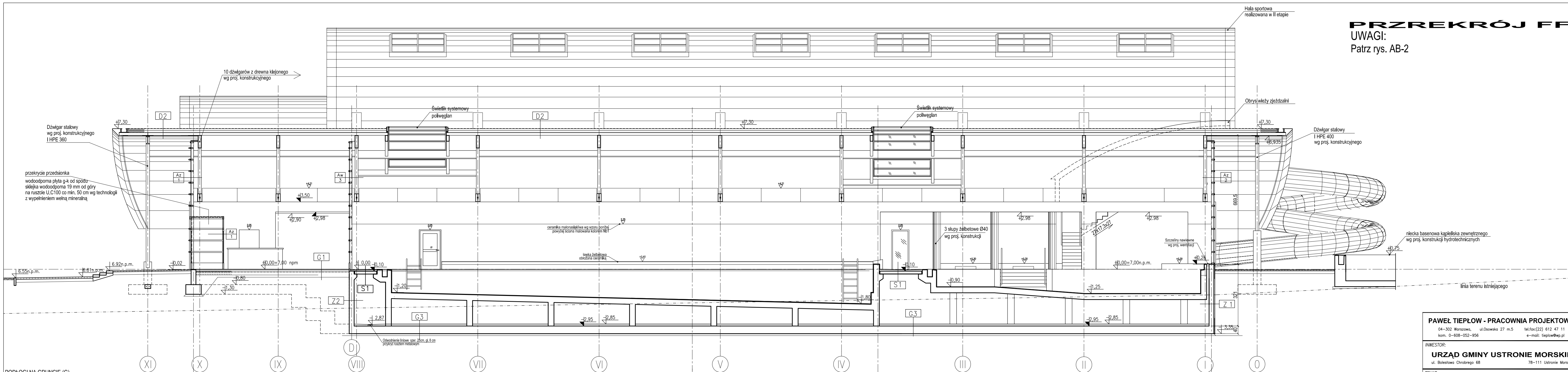
GLÓWNY PROJEKTANT: nr upr. SI-884/87 PODPIS arch. PAWEŁ TIEPŁOW  
PROJEKTANCI: E.Grobowska, M.Sztompka

SPRAWDZIŁ: nr upr. SI-713/86 PODPIS arch. SZYMON WIERZBICKI

BRANŻA: ARCHITEKTURA DATA: 09.2006  
FAZA: PROJEKT WYKONAWCZY SKALA: 1 : 100  
NAZWA RYSUNKU: NR RYSUNKU:  
**Przekrój E-E AB-10**

# PRZREKRÓJ FF

UWAGI:  
Patrz rys. AB-2



PODŁOGI NA GRUNCIE (G)

<b>G1</b>	Gres (30x30, silk, monokolor)	
	1. Gres	2 cm
	2. Jastyż betonowy B20, zbrojony Ø8 15x15	6 cm
	3. Przekładka posłizgowa 2x folia PE	6 cm
	4. Termoizolacja - styropian	1 cm
	5. Hydroizolacja, 2x papa zgrzewana	15 cm
	6. Podbudowa z betonu B20	20 cm
	7. Piasek ubity	
<b>G2</b>	Ceramika bas./gres wg oznaczeń na rzucie spadkowy z grzaním podłogowym	
	1. Ceramika basenowa / gres na zaprawie wodoodpornej	2 cm
	2. Jastyż betonowy B20, zbrojony, spadkowy z grzaním podł.	4-6 cm
	3. Przekładka posłizgowa 2x folia PE	1 cm
	4. Termoizolacja - styrodur	8 cm
	5. Hydroizolacja, 2x papa zgrzewana	1 cm
	6. Podbudowa z betonu B20	15 cm
	7. Piasek ubity	20 cm
<b>G3</b>	Betonowa - piwnice	
	1. Jastyż betonowy spadkowy zatarty na gładko impregnowany środkiem przedwyplywowym	8-10 cm
	2. Płyta fundamentowa	40 cm
<b>G6</b>	Wykładzina dywanowa	
	1. Wykładzina dywanowa na szklidzie samopoziomującej się	2 cm
	2. 7-jak w G	

PODŁOGI NA STROPIE (S)

<b>S1</b>	Ceramika basenowa	
	1. Płytki ceramiczne basenowe, na elastycznej wodoodpornej masce klejowej	2,5 cm
	2. Jastyż betonowy zbrojony	4 cm
	3. 2 x papa zgrzewana	1 cm
	4. Beton spadkowy	0-2,5 cm wg proj.
	4. Strop żelbetonowy nośny	
<b>S2</b>	Gres	
	1. Gres na zaprawie klejowej	2,5 cm wg proj.
	2. Strop żelbetonowy nośny	
<b>S3</b>	Beton	
	1. Beton zatarty na gładko impregnowany środkiem przedwyplywowym	2,0 cm wg proj.
	2. Strop żelbetonowy nośny	

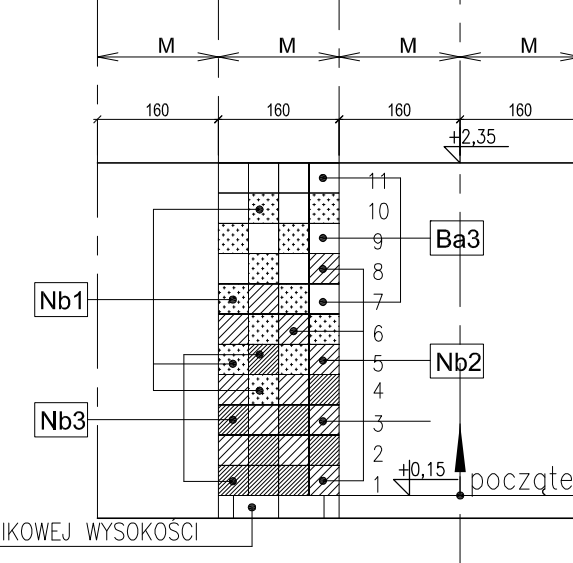
PRZEGRODY ZEWN. PIONOWE (Z)

<b>Z1</b>	Sciana fundamentowa ocieplana	6 cm
	1. Folia lizyczna (np. Onduline)	
	2. Ocieplenie STYRODUR	
	3. Hydroizolacja powłokowa (+ papa zgrzewana - w piwnicy)	
	4. Sciana żelbetonowa lub murowana z bloczków betonowych	
<b>Z2</b>	Sciana fundamentowa nieocieplana	
	1. Folia lizyczna (np. Onduline)	
	2. Hydroizolacja powłokowa (+ papa zgrzewana - w piwnicy)	
	3. Sciana żelbetonowa lub murowana z bloczków betonowych wg. proj. konstr.	
<b>Z3</b>	Cokół	3 cm
	1. Płytki ceramiczne na zbrojonej zapr. klejowej wg technologii	
	2. Ocieplenie STYRODUR	6 cm
	3. Hydroizolacja powłokowa (+ papa zgrzewana - w piwnicy)	
	4. Sciana żelbetonowa lub murowana z bloczków betonowych	
<b>Z4</b>	Sciana tynkowana	
	1. Tynk mineralny cienkowarstwowy wg. technologii	0,5 cm
	2. Styroplon w pasach międzyokiennej gr. 6 cm	10 cm
	3. Sciana murowana lub żelbetonowa	15-25cm

DACHY (D)

<b>D1</b>	Dach na płycie żelbetonowej	
	1. Elastomerowa zgrzewalna papa bitumiczna wierzchniego krycia mocowana wg technologii	1 cm
	2. Wełna mineralna twarda	2 x 10 cm
	3. Paroizolacja - papa j.w. bez posypki	0,4 cm
	4. Beton spadkowy (grub. ponad 6cm wypełniać arkuszami styropianu)	
	5. Płyta żelbetonowa nośna (grubość wg proj. konstr.)	
	6. Tynk lub sufit podwieszany	
<b>D2</b>	Dach na konstrukcji drewnianej lub stalowej	
	1. Elastomerowa zgrzewalna papa wierzchniego krycia wg technologii	1 cm
	2. Wełna mineralna twarda	2 x 10 cm
	3. Paroizolacja - papa zgrzewana	0,4 cm
	4. Pokrycie nośne - blacha trapez. wg proj. konstr. na płatwach	
	5. Sufit podwieszany	
<b>D3</b>	Dach nad wieżą zjeżdżalni i wyrzutnią	
	1. Elastomerowa zgrzewalna papa wierzchniego krycia wg technologii	1 cm
	2. Wełna mineralna twarda (nad wyrzutnią 10 cm)	15 cm
	3. Paroizolacja - papa zgrzewana	0,4 cm
	4. Pokrycie nośne - blacha trapezowa	10 cm
	5. Blacha w kolorze srebrnym lub beżowym (nad wieżą zjeżdżalni)	

Zasada układania płytek na ścianach basenu



Na ścianach wieży zjeżdżalni płytki układać do pełnej wysokości  
Stosować się do uwag z rys. AWB-2

**PAWEŁ TIEPŁOW - PRACOWNIA PROJEKTOWA**  
04-302 Warszawa, ul. Osowska 27 m.5 tel. fax: (22) 612 47 11  
kom. 0-608-052-956 e-mail: tiepłow@wp.pl

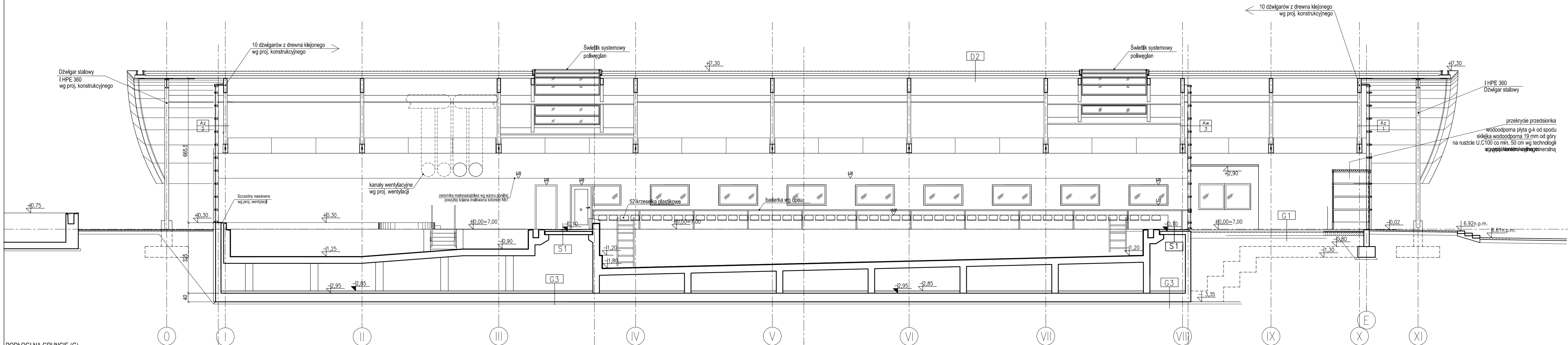
INWESTOR:  
**URZĄD GMINY USTRONIE MORSKIE**  
ul. Bolesława Chrobrego 68 78-111 Ustronie Morskie

TEMAT:  
**CENTRUM SPORTOWO-REKREACYJNE w Ustroniu Morskim**  
**ETAP I - ZESPÓŁ BASENOWY KRYTA PŁYWALNIA**

GLÓWNY PROJEKTANT: nr upr. SI-884/87 PODPIS arch. PAWEŁ TIEPŁOW  
PROJEKTANCI: E. Grabowska, M. Sztompka  
SPRAWDZILI: nr upr. SI-713/86 PODPIS arch. SZYMON WIERZBICKI

BRANŻA: ARCHITEKTURA DATA: 09.2006  
FAZA: PROJEKT WYKONAWCZY SKALA: 1 : 100  
NAZWA RYSUNKU: NR RYSUNKU:  
**Przekrój F-F AB-11**

**PRZEREK RÓJ F-F'**  
 UWAGI:  
 Patrz rys. AB-2



**PODŁOGI NA GRUNCIE (G)**

<b>G1</b>	Gres (30x30, silk, monokolor)	
	1. Gres	2 cm
	2. Jastyż betonowy B20, zbrojony Ø8 15x15	6 cm
	3. Przekładka posztykowa 2x folia PE	6 cm
	4. Termoizolacja - styropian	1 cm
	5. Hydroizolacja, 2x papa zgrzewana	15 cm
	6. Podbudowa z betonu B20	20 cm
	7. Piasek ubity	
<b>G2</b>	Ceramika bas./gres wg oznaczeń na rzucie spadkowe z grzanem podogowym	
	1. Ceramika basenowa / gres na zaprawie wodoodpornej	2 cm
	2. Jastyż betonowy B20, zbrojony, spadkowy z grzanem podł.	4-6 cm
	3. Przekładka posztykowa 2x folia PE	1 cm
	4. Termoizolacja - styrodur	8 cm
	5. Hydroizolacja, 2x papa zgrzewana	1 cm
	6. Podbudowa z betonu B20	15 cm
	7. Piasek ubity	20 cm
<b>G3</b>	Betonowa - piwnice	
	1. Jastyż betonowy spadkowy zatarty na gładko impregnowany środkiem przedwyplywowym	8-10 cm
	2. Płyta fundamentowa	40 cm
<b>G6</b>	Wykładzina dywanowa	
	1. Wykładzina dywanowa na szklidzie samopoziomującej się	2 cm
	2. - jak w G	

**PODŁOGI NA STROPIE (S)**

<b>S1</b>	Ceramyczna basenowa	
	1. Płytki ceramiczne basenowe, na elastycznej wodoodpornej masce klejowej	2,5 cm
	2. Jastyż betonowy zbrojony	4 cm
	3. 2 x papa zgrzewana	1 cm
	4. Beton spadkowy	0-2,5 cm wg proj.
<b>S2</b>	Gres	
	1. Gres na zaprawie klejowej	2,5 cm wg proj.
<b>S3</b>	Beton	
	1. Beton zatarty na gładko impregnowany środkiem przedwyplywowym	2,0 cm wg proj.
	2. Strop żelbetowy nośny	

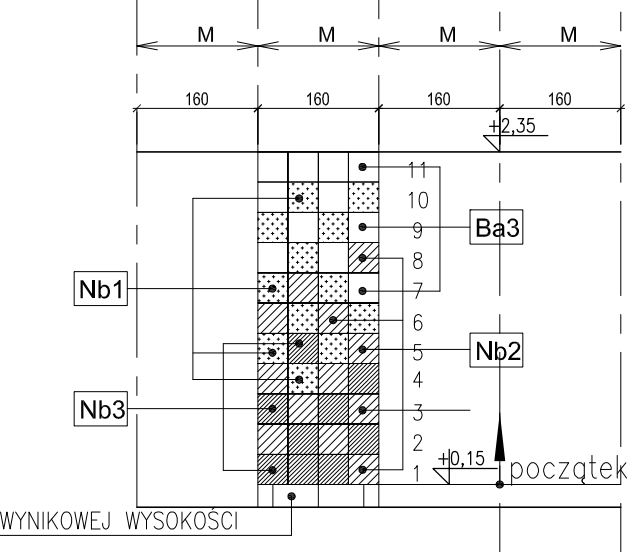
**PRZEGRODY ZEWN. PIONOWE (Z)**

<b>Z1</b>	Sciana fundamentowa ocieplana	
	1. Folia lizyczna (np. Onduline)	6 cm
	2. Ocieplenie STYRODUR	
	3. Hydroizolacja powłokowa (+ papa zgrzewana - w piwnicy)	
	4. Sciana żelbetowa lub murowana z bloczków betonowych	
<b>Z2</b>	Sciana fundamentowa nieocieplana	
	1. Folia lizyczna (np. Onduline)	
	2. Hydroizolacja powłokowa (+ papa zgrzewana - w piwnicy)	
	3. Sciana żelbetowa lub murowana z bloczków betonowych wg proj. konstr.	
<b>Z3</b>	Cokół	
	1. Płytki ceramiczne na zbrojonej zapr. klejowej wg technologii	3 cm
	2. Ocieplenie STYRODUR	6 cm
	3. Hydroizolacja powłokowa (+ papa zgrzewana - w piwnicy)	
	4. Sciana żelbetowa lub murowana z bloczków betonowych	
<b>Z4</b>	Sciana tynkowana	
	1. Tynk mineralny cienkowarstwowy wg technologii	0,5 cm
	2. Styropian w pasach międzyokiennych gr. 6 cm	10 cm
	3. Sciana murowana lub żelbetowa	15-25cm

**DACHY (D)**

<b>D1</b>	Dach na płycie żelbetowej	
	1. Elastomerowa zgrzewalna papa bitumiczna wierzchniego krycia mocowana wg technologii	1 cm
	2. Wełna mineralna twarda	2 x 10 cm
	3. Paroizolacja - papa j.w. bez posypki	0,4 cm
	4. Beton spadkowy (grub. ponad 6cm wypełniona arkuszami styropianu)	
	5. Płyta żelbetowa nośna (grubość wg proj. konstr.)	
	6. Tynk lub sufit podwieszany	
<b>D2</b>	Dach na konstrukcji drewnianej lub stalowej	
	1. Elastomerowa zgrzewalna papa wierzchniego krycia wg technologii	1 cm
	2. Wełna mineralna twarda	2 x 10 cm
	3. Paroizolacja - papa zgrzewana	0,4 cm
	4. Pokrycie nośne - blacha trapez. wg proj. konstr. na płatkach	
	5. Sufit podwieszany	
<b>D3</b>	Dach nad wieżą zjeżdżalni i wyrzutnią	
	1. Elastomerowa zgrzewalna papa wierzchniego krycia wg technologii	1 cm
	2. Wełna mineralna twarda (nad wyrzutnią 10 cm)	15 cm
	3. Paroizolacja - papa zgrzewana	0,4 cm
	4. Pokrycie nośne - blacha trapezowa	10 cm
	5. Blacha w kolorze srebrnym lub beżowym (nad wieżą zjeżdżalni)	

Zasada układania płytek na ścianach basenu



Stosować się do uwag z rys. AWB-2

**PAWEŁ TIEPŁOW - PRACOWNIA PROJEKTOWA**  
 04-302 Warszawa, ul. Osowska 27 m.5 tel. fax: (22) 612 47 11  
 kom. 0-608-052-956 e-mail: tiepłow@wp.pl

**INWESTOR:**  
**URZĄD GMINY USTRONIE MORSKIE**  
 ul. Bolesława Chrobrego 68 78-111 Ustronie Morskie

**TEMAT:**  
**CENTRUM SPORTOWO-REKREACYJNE** ul. Wojska Polskiego  
 w Ustroniu Morskim  
**ETAP I - ZESPÓŁ BASENOWY**  
**KRYTA PŁYWALNIA**

**GLÓWNY PROJEKTANT:** nr upr. SI-884/87 **PODPIS**  
 arch. PAWEŁ TIEPŁOW

**PROJEKTANCI:**  
 E.Grabowska, M.Sztompka

**SPRAWDZIŁ:** nr upr. SI-713/86 **PODPIS**  
 arch. SZYMON WIERZBICKI

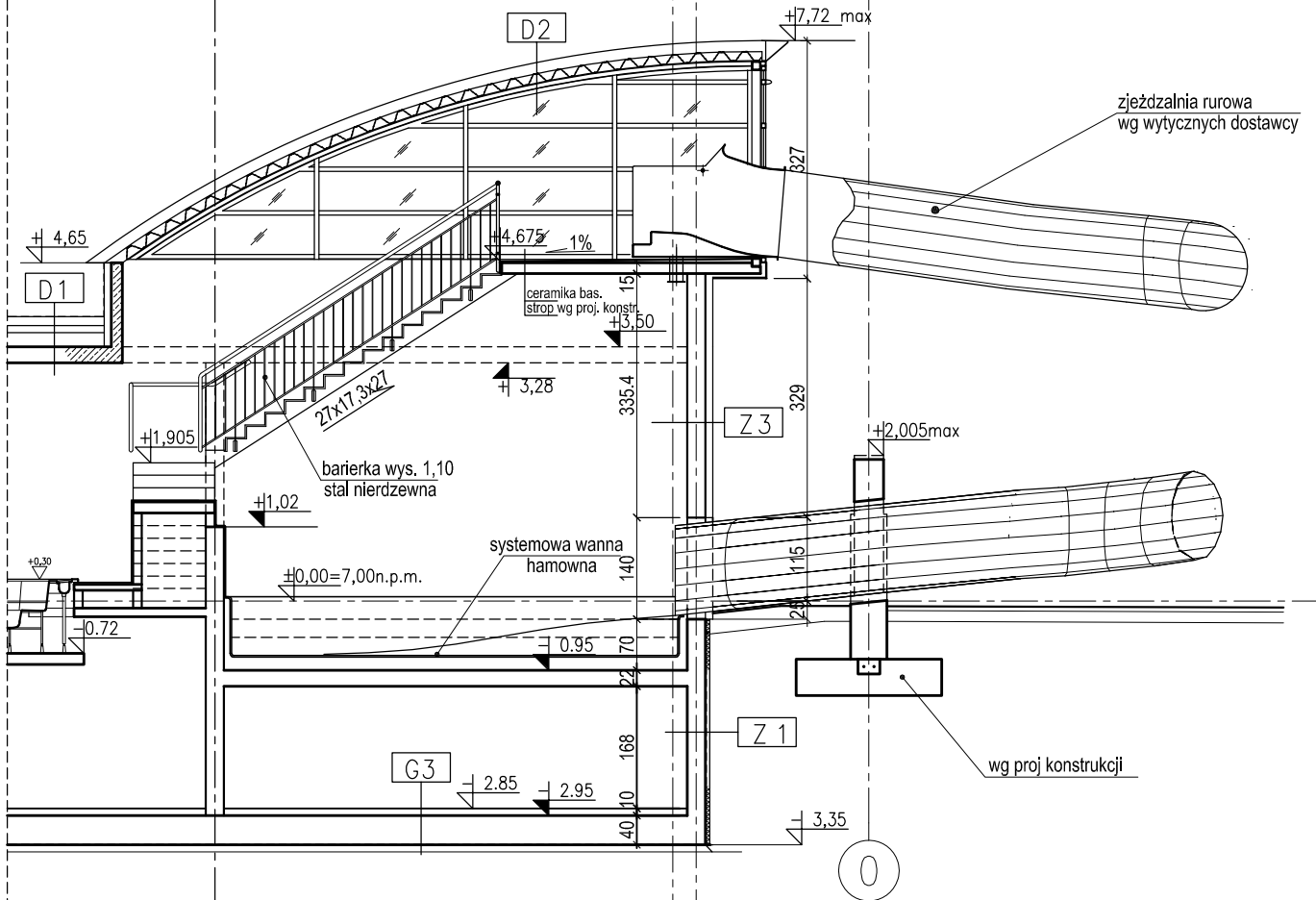
**BRANŻA:** ARCHITEKTURA **DATA:** 09.2006

**FAZA:** PROJEKT WYKONAWCZY **SKALA:** 1 : 100

**NAZWA RYSUNKU:** **NR RYSUNKU:**  
**Przekrój F-F AB-12**

# PRZEREK RÓJ GG

UWAGI:  
Patrz rys. AB-2



## PAWEŁ TIEPŁOW - PRACOWNIA PROJEKTOWA

04-302 Warszawa, ul. Osowska 27 m.5 tel. fax: (22) 612 47 11  
kom. 0-608-052-956 e-mail: tiepłow@wp.pl

INWESTOR:

## URZĄD GMINY USTRONIE MORSKIE

ul. Bolesława Chrobrego 68

78-111 Ustronie Morskie

TEMAT:

## CENTRUM SPORTOWO-REKREACYJNE w Ustroniu Morskim ul. Wojska Polskiego ETAP I - ZESPÓŁ BASENOWY KRYTA PŁYWALNIA

GLÓWNY PROJEKTANT: nr upr. St-884/87 PODPIS  
arch. PAWEŁ TIEPŁOW

PROJEKTANCI:  
E. Grabowska, M. Sztompka

SPRAWDZIŁ: nr upr. St-713/86 PODPIS  
arch. SZYMON WIERZBICKI

BRANŻA: ARCHITEKTURA

DATA:  
09.2006

FAZA: PROJEKT WYKONAWCZY

SKALA:  
1 : 100

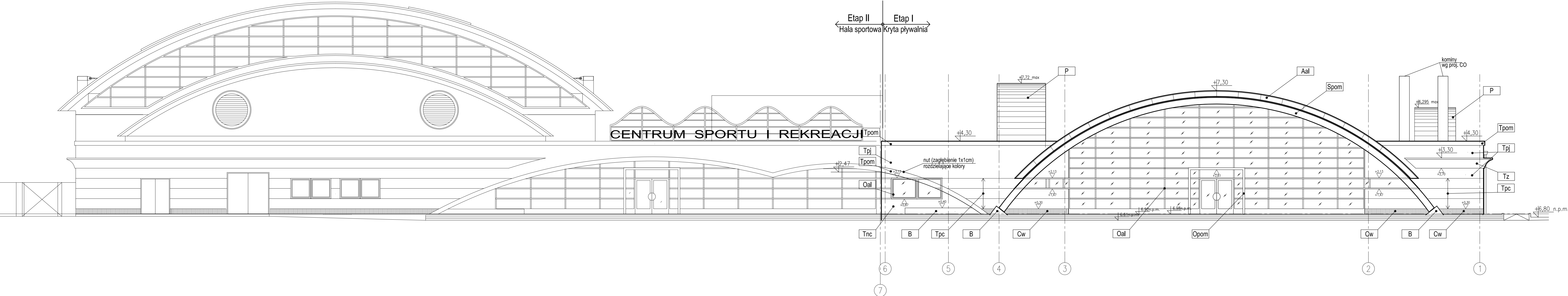
NAZWA RYSUNKU:

# Przekrój G-G

NR RYSUNKU:

# AB-13

# ELEWACJA WEJŚCIOWA - PÓŁNOCNA



## LEGENDA MATERIAŁÓW ELEWACYJNYCH

A	blacha aluminiowa
B	beton
C	płytki ceramiczne
D	drewno w kolorze naturalnym
P	papa - kolor szary
O	ślusarka okienna
OP	okna - poliwęglan
S	elementy ślusarki
T	tynek cienkowarstwowy
Z	zaluże aluminiowe typu Renson

## LEGENDA KOLORYSTYKI

al	kolor aluminium
nc	niebieski ciemny
nf	niebieski-fioletowy
pc	piaskowy ciemny (żółto beżowy)
pj	piaskowy jasny (żółto beżowy)
pom	pomarańczowy
w	wiśniowy
z	zielony

**PAWEŁ TIEPŁOW - PRACOWNIA PROJEKTOWA**  
 04-302 Warszawa, ul. Osowska 27 m.5 tel./fax:(22) 612 47 11  
 kom. 0-608-052-956 e-mail: tiepłow@wp.pl

**INWESTOR:**  
**URZĄD GMINY USTRONIE MORSKIE**  
 ul. Bolesława Chrobrego 68 78-111 Ustronie Morskie

**TEMAT:**  
**CENTRUM SPORTOWO-REKREACYJNE**  
 w Ustroniu Morskim ul. Wojska Polskiego  
**ETAP I - ZESPÓŁ BASENOWY**  
**KRYTA PŁYWALNIA**

**GŁÓWNY PROJEKTANT:** nr upr. St-884/87 **PODPIS**  
 arch. PAWEŁ TIEPŁOW

**PROJEKTANCI:**  
 E.Grabowska, M.Sztompka

**SPRAWDZIŁ:** nr upr. St-713/86 **PODPIS**  
 arch. SZYMON WIERZBICKI

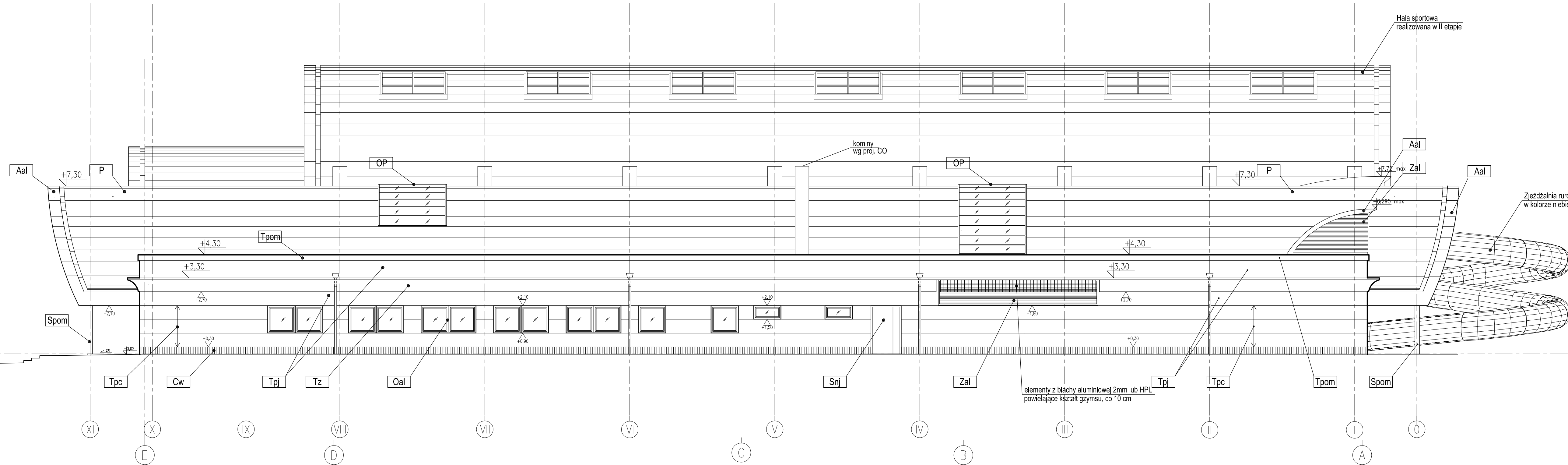
**BRANŻA:** ARCHITEKTURA **DATA:** 09.2006

**FAZA:** PROJEKT WYKONAWCZY **SKALA:** 1 : 100

**NAZWA RYSUNKU:**  
**Elewacja północna**  
**wejściowa** **NR RYSUNKU:**  
**AB-15**

- UWAGI:**
- Boniowanie uzyskiwać przez stosowanie odmiennej faktury tynku  
 Płaszczyzna podstawowa - tynk fakturowy (uzgodnić z projektantem),  
 tynk boni - gładki szer. 3cm
  - Szczegółową kolorystykę elewacji uzgodnić z projektantem po wyborze dostawców

# ELEWACJA ZACHODNIA



## LEGENDA MATERIAŁÓW ELEWACYJNYCH

A	blacha aluminiowa
B	beton
C	plytki ceramiczne
D	drewno w kolorze naturalnym
P	papa - kolor szary
O	ślusarka okienna
OP	okna - poliwęglan
S	elementy ślusarki
T	tynek cienkowarstwowy
Z	zaluże aluminiowe typu Renson

## LEGENDA KOLORYSTYKI

al	kolor aluminium
nc	niebieski ciemny
nf	niebieski-fioletowy
pc	piaskowy ciemny (żółto beżowy)
pj	piaskowy jasny (żółto beżowy)
pom	pomarańczowy
w	wiśniowy
z	zielony

**PAWEŁ TIEPŁOW - PRACOWNIA PROJEKTOWA**  
 04-302 Warszawa, ul. Osowska 27 m.5 tel. fax: (22) 612 47 11  
 kom. 0-608-062-956 e-mail: tiepłow@wp.pl

INWESTOR:  
**URZĄD GMINY USTRONIE MORSKIE**  
 ul. Bolesława Chrobrego 68 78-111 Ustronie Morskie

TEMAT:  
**CENTRUM SPORTOWO-REKREACYJNE**  
 w Ustroniu Morskim ul. Wojska Polskiego  
**ETAP I - ZESPÓŁ BASENÓW**  
**KRYTA PŁYWALNIA**

GŁÓWNY PROJEKTANT: nr upr. St-884/87 PODPIS  
 arch. PAWEŁ TIEPŁOW

PROJEKTANCI:  
 E.Grabowska, M.Sztompka

SPRAWDZIŁ: nr upr. St-713/86 PODPIS  
 arch. SZYMON WIERZBICKI

BRANŻA: ARCHITEKTURA DATA: 09.2006

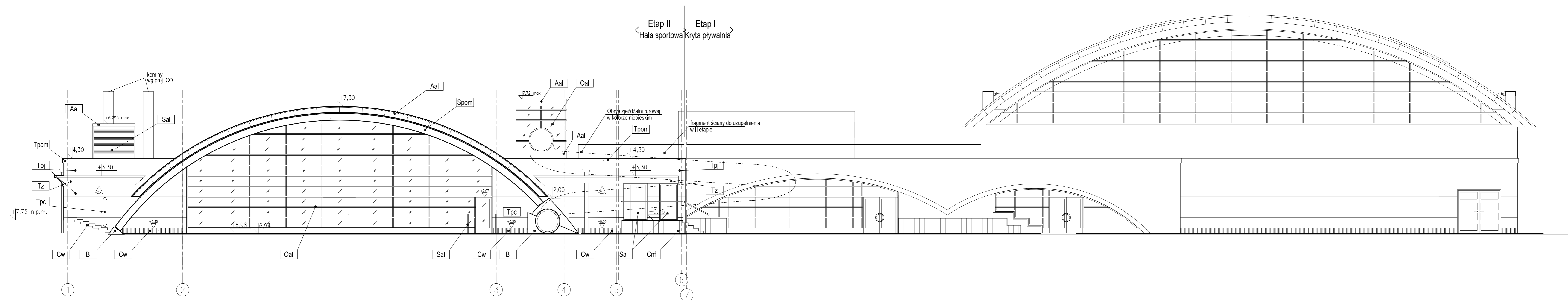
FAZA: PROJEKT WYKONAWCZY SKALA: 1 : 100

NAZWA RYSUNKU: **Elewacja zachodnia** NR RYSUNKU: **AB-16**

### UWAGI:

- Boniowanie uzyskiwać przez stosowanie odmiennej faktury tynku  
 Płaszczyzna podstawowa - tynk fakturowy (uzgodnić z projektantem),  
 tynk boni - gładki szer. 3cm
- Szczegółową kolorystykę elewacji uzgodnić z projektantem po wyborze dostawców

# ELEWACJA POŁUDNIOWA



## LEGENDA MATERIAŁÓW ELEWACYJNYCH

A	blacha aluminiowa
B	beton
C	plytki ceramiczne
D	drewno w kolorze naturalnym
P	papa - kolor szary
O	ślusarka okienna
OP	okna - poliwęglan
S	elementy ślusarki
T	tynek cienkowarstwowy
Z	zaluże aluminiowe typu Renson

## LEGENDA KOLORYSTYKI

al	kolor aluminium
nc	niebieski ciemny
nf	niebieski-fioletowy
pc	piaskowy ciemny (żółto beżowy)
pj	piaskowy jasny (żółto beżowy)
pm	pomarańczowy
w	wiśniowy
z	zielony

**PAWEŁ TIEPŁOW - PRACOWNIA PROJEKTOWA**  
 04-302 Warszawa, ul. Osowska 27 m.5 tel./fax:(22) 612 47 11  
 kom. 0-608-052-956 e-mail: tiepłow@wp.pl

INWESTOR:  
**URZĄD GMINY USTRONIE MORSKIE**  
 ul. Bolesława Chrobrego 68 78-111 Ustronie Morskie

TEMAT:  
**CENTRUM SPORTOWO-REKREACYJNE**  
 w Ustroniu Morskim ul. Wojska Polskiego  
**ETAP I - ZESPÓŁ BASENOWY**  
**KRYTA PŁYWALNIA**

GŁÓWNY PROJEKTANT: nr upr. St-884/B7 PODPIS  
 arch. PAWEŁ TIEPŁOW

PROJEKTANCI:  
 E.Grabowska, M.Sztompka

SPRAWDZIŁ: nr upr. St-713/B6 PODPIS  
 arch. SZYMON WIERZBICKI

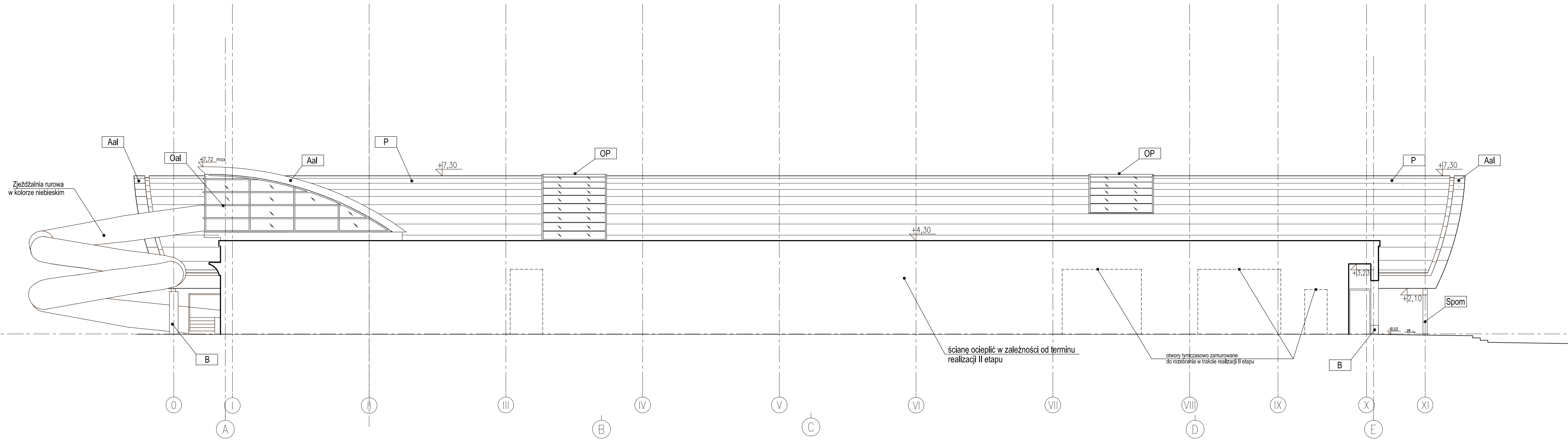
BRANŻA: ARCHITEKTURA DATA: 09.2006

FAZA: PROJEKT WYKONAWCZY SKALA: 1 : 100

NAZWA RYSUNKU: **Elewacja tylna południowa** NR RYSUNKU: **AB-17**

- UWAGI:**
- Boniowanie uzyskiwać przez stosowanie odmiennej faktury tynku  
 Płaszczyzna podstawowa - tynk fakturowy (uzgodnić z projektantem),  
 tynk boni - gładki szer. 3cm
  - Szczegółową kolorystykę elewacji uzgodnić z projektantem po wyborze dostawców

# ELEWACJA WSCHODNIA



ściany ocieplić w zależności od terminu realizacji II etapu

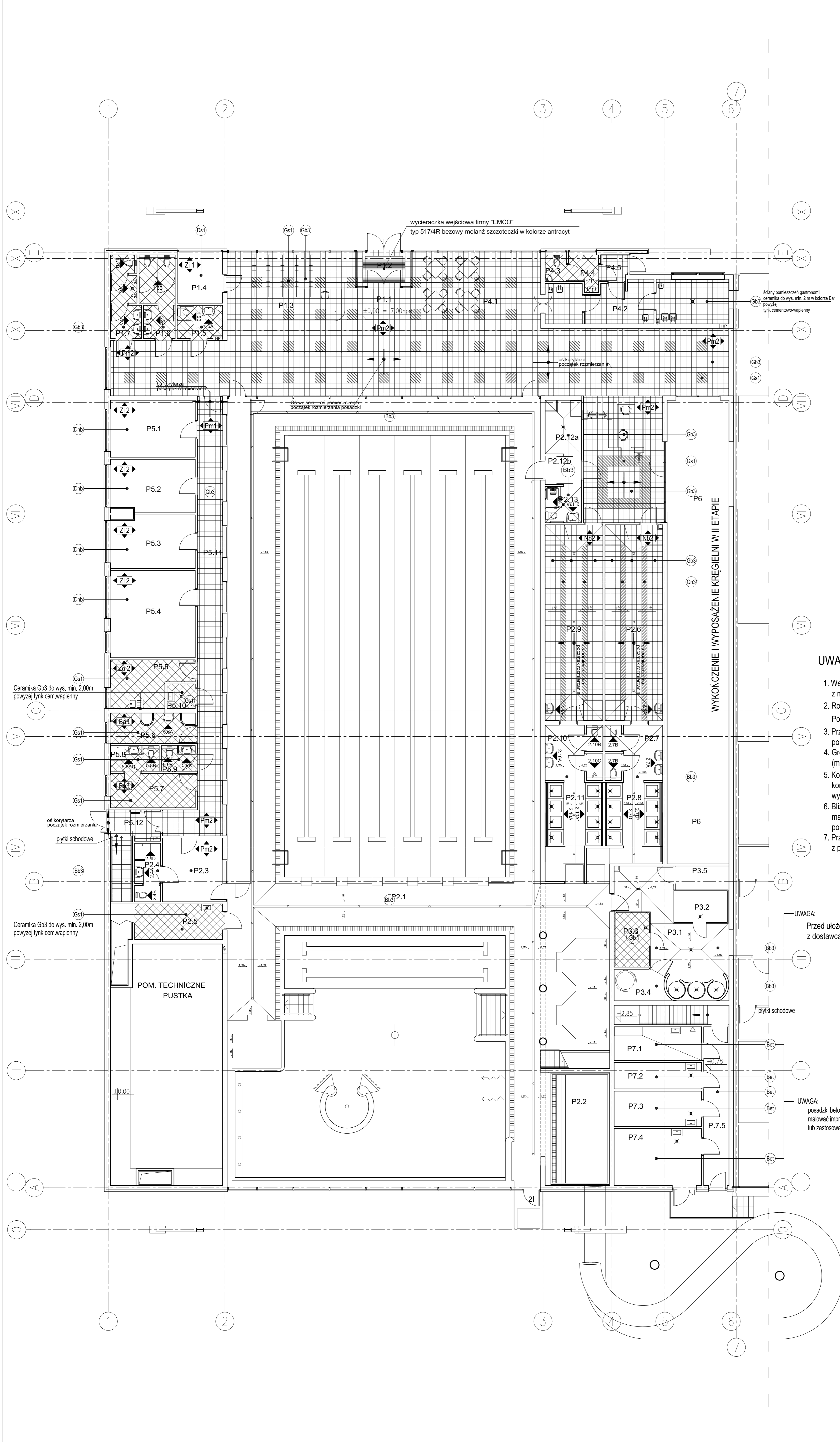
otwory tymczasowo zamurwane do rozebrania w trakcie realizacji II etapu

### UWAGI:

- Boniowanie uzyskiwać przez stosowanie odmiennej faktury tynku  
Płaszczyzna podstawowa - tynk fakturowy (uzgodnić z projektantem),  
tynk boni - gładki szer. 3cm
- Szczegółową kolorystykę elewacji uzgodnić z projektantem po wyborze dostawców

<b>PAWEŁ TIEPŁOW - PRACOWNIA PROJEKTOWA</b> 04-302 Warszawa, ul. Osowska 27 m.5 tel.fax:(22) 612 47 11 kom. 0-608-052-956 e-mail: tiepłow@wp.pl	
INWESTOR: <b>URZĄD GMINY USTRONIE MORSKIE</b> ul. Bolesława Chrobrego 68 78-111 Ustronie Morskie	
TEMAT: <b>CENTRUM SPORTOWO-REKREACYJNE w Ustroniu Morskim</b> <b>ETAP I - ZESPÓŁ BASENOWY KRYTA PŁYWALNIA</b>	
GLÓWNY PROJEKTANT: nr upr. SI-884/87 arch. PAWEŁ TIEPŁOW	PODPIS
PROJEKTANCI: E.Grabowska, M.Sztompka	
SPRAWDZIŁ: nr upr. SI-713/86 arch. SZYMON WIERZBICKI	PODPIS
BRANŻA: ARCHITEKTURA	DATA: 09.2006
FAZA: PROJEKT WYKONAWCZY	SKALA: 1 : 100
NAZWA RYSUNKU: <b>Elewacja wschodnia</b>	NR RYSUNKU: <b>AB-18</b>





### LEGENDA MATERIAŁÓW

#### MATERIAŁY PODOGOWE

- G - Gresy polmat
- Gp - Gresy polerowane
- G\* - Gresy antypoślizgowe z fakturą na powierzchni R8-10
- B - Ceramika basenowa antypoślizgowa np. "Buchtał", "Florgres".
- D - Wykładzina dywanowa (z zespołem cech do zastosowania w użyteczności publicznej.)

#### CERAMIKA SCIENNA

Wykorzystywać ceramikę o nasiakalności do 3% polmat (silk), o wym. modułowych 20x20, 10x10cm.

### LEGENDA DO KOLORYSTYKI

#### KOLORYSTYKA (monokolory):

- Ba - biały
- Nb - niebieski
- Zo - żółty
- Zn - zielony (seledynowy)
- Pm - pomarańczowy
- S - szary
- Tr - turkusowy
- Br - brązowy

#### OZNACZENIA DODATKOWE

- 1 - jasny ( np. Nb1 - niebieski jasny )
- 2 - średni ( np. Pm2 - pomarańczowy średni )
- 3 - ciemny ( np. Zn3 - zielony ciemny )

#### OZNACZENIE ŚCIAN MALOWANYCH NA RZUTACH

- ◀Pm2▶ kolor pomarańczowy - średni
- ↔ początek rozmierzania glazury

### UWAGI :

1. We wszystkich pomieszczeniach cokoły wys. 15 cm z materiałów podłogowych (gres w pom. z ceramiką bas.)
2. Rozwinięcie ścian - patrz rys. Aw-2 i Aw-3  
Pozostałe ściany wg opisów na rysunku obok i przekrojów
3. Przestrzegać zasady początku rozmieszczenia od osi pomieszczenia i/lub urządzeń.
4. Gres bez oznaczowego koloru - dowolny jasny (magazyny, zaplecze)
5. Kolorystykę materiałów ściennych i podłogowych konsultować z projektantem na etapie wybierania dostawców.
6. Bliższe informacje dotyczące kolorystyki ścian malowanych uzgodnić z projektantem po doborze kolorystyki materiałów podłogowych.
7. Przed doбором drzwi kolor skonsultować z projektantem

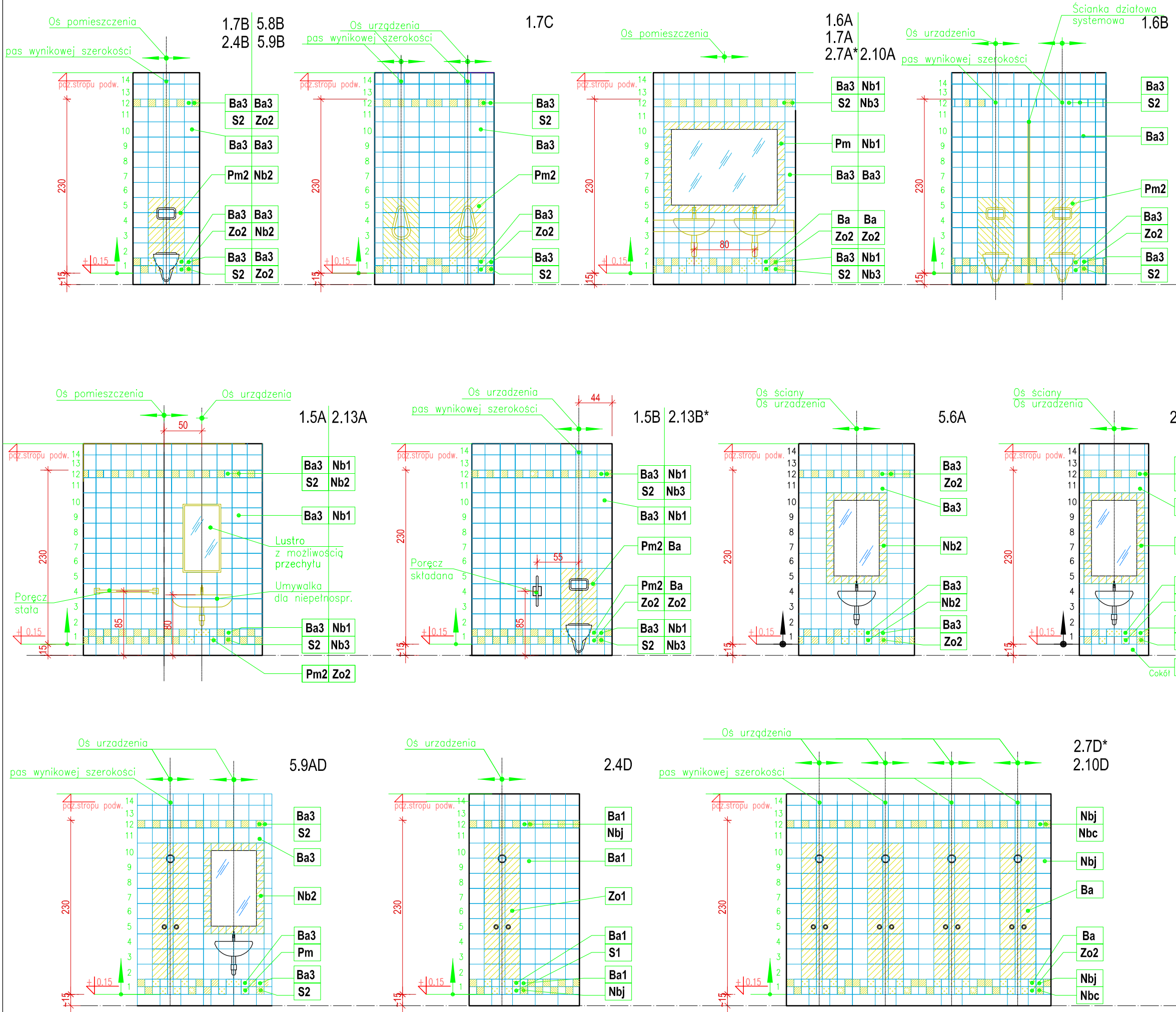
#### UWAGA:

Przed ułożeniem posadzki w saunach skonsultować się z dostawcą кабин systemowych

#### UWAGA:

posadzki betonowe i cokoł 15cm w magazynach malować impregnatem chemoodpornym lub zastosować gres kwasoodporny

<b>PAWEŁ TIEPŁOW - PRACOWNIA PROJEKTOWA</b> 04-302 Warszawa, ul. Ostawska 27 m.5 tel.fax:(22) 612 47 11 kom. 0-608-052-956 e-mail: tiep@wp.pl	
<b>INWESTOR:</b> <b>URZĄD GMINY USTRONIE MORSKIE</b> ul. Boleśława Chrobrego 6B 78-111 Ustronie Morskie	
<b>TEMAT:</b> <b>CENTRUM SPORTOWO-REKREACYJNE</b> w Ustroniu Morskim ul. Wojska Polskiego <b>ETAP I - ZESPÓŁ BASENOWY</b> <b>KRYTA PŁYWALNIA</b>	
<b>GŁÓWNY PROJEKTANT:</b> nr upr. SI-884/87 PODPIS arch. PAWEŁ TIEPŁOW	<b>PROJEKTANT:</b> E.Grabowska, M.Sztopka
<b>SPRAWDZIŁ:</b> nr upr. SI-713/86 PODPIS arch. SZYMON WIERZBICKI	<b>BRANŻA:</b> ARCHITEKTURA <b>DATA:</b> 09.2006
<b>FAZA:</b> PROJEKT WYKONAWCZY	<b>SKALA:</b> 1 : 100
<b>NAZWA RYSUNKU:</b>	<b>NR RYSUNKU:</b>
<b>RZUT POSADZEK AWB-1</b>	



- UWAGI :**
- Rysunek zbiorczy rozmieszczenia rozwinięć ścian - patrz. Rys. AWB-1
  - Cokoły z Gb (gres monokolor biały) w pomieszczeniach z posadzką gresową.
  - Lustra wymiarować i wklejać po ułożeniu ceramiki ściennej.
  - Przestrzegać zasady początku rozmieszczenia od osi pomieszczenia i/lub urządzeń.
  - Kolorystykę materiałów ściennych i podłogowych konsultować z projektantem na etapie wybierania dostawców.
  - Na ścianach nie pokazanych na rozwinięciach płytki układać analogicznie.
  - Cokoły w kolorze posadzki

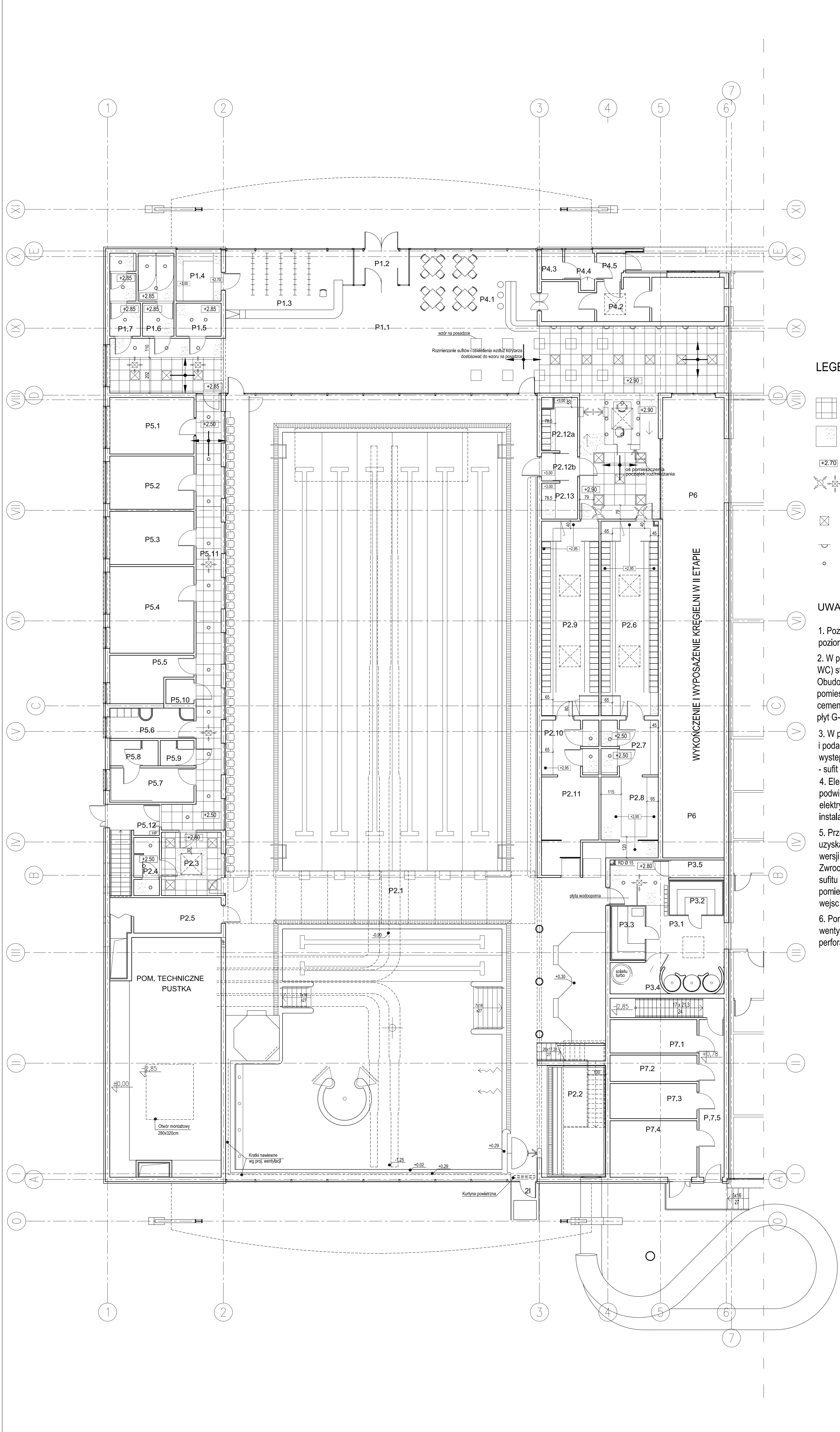
początek rozmiarzenia glazury  
 ...\* wykonać w lustrzanym odbiciu

**LEGENDA CERAMIKI ŚCIENNEJ**  
 Wykorzystywać ceramikę o nasiakliwości do 3% polmat (silk), o wym. modułowych 20x20, 10x10cm.

**KOLORYSTYKA:**  
 Ba - biały  
 Nb - niebieski  
 Zi - zielony  
 Pm - pomarańczowy  
 Tu - turkusowy  
 Zo - żółty

**INTENSYWNOŚĆ KOLORU:**  
 1 - jasny ( np. Nb1 - niebieski jasny )  
 2 - średni ( np. Nb2 - niebieski średni )  
 3 - ciemny ( np. Nb3 - niebieski ciemny )

<b>PAWEŁ TIEPŁOW - PRACOWNIA PROJEKTOWA</b>	
04-302 Warszawa, ul.Osowska 27 m.5 tel.fax:(22) 612 47 11 kom. 0-608-052-956 e-mail: tiepłow@wp.pl	
INWESTOR:	
<b>URZĄD GMINY USTRONIE MORSKIE</b> ul. Bolesława Chrobrego 68 78-111 Ustronie Morskie	
TEMAT:	
<b>CENTRUM SPORTOWO-REKREACYJNE</b> w Ustroniu Morskim ul. Wojska Polskiego <b>ETAP I - ZESPÓŁ BASENOWY</b>	
GLÓWNY PROJEKTANT: nr upr. St-884/87 arch. PAWEŁ TIEPŁOW	PODPIS
PROJEKTANCI: E.Grabowska, M.Sztompka	
SPRAWDZIŁ: nr upr. St-713/86 arch. SZYMON WIERZBICKI	PODPIS
BRANŻA: ARCHITEKTURA	DATA: 9.2006
FAZA: PROJEKT WYKONAWCZY	SKALA: 1 : 50
NAZWA RYSUNKU:	NR RYSUNKU:
<b>ROZWIĘCIA ŚCIAN</b>	<b>AWB-2</b>



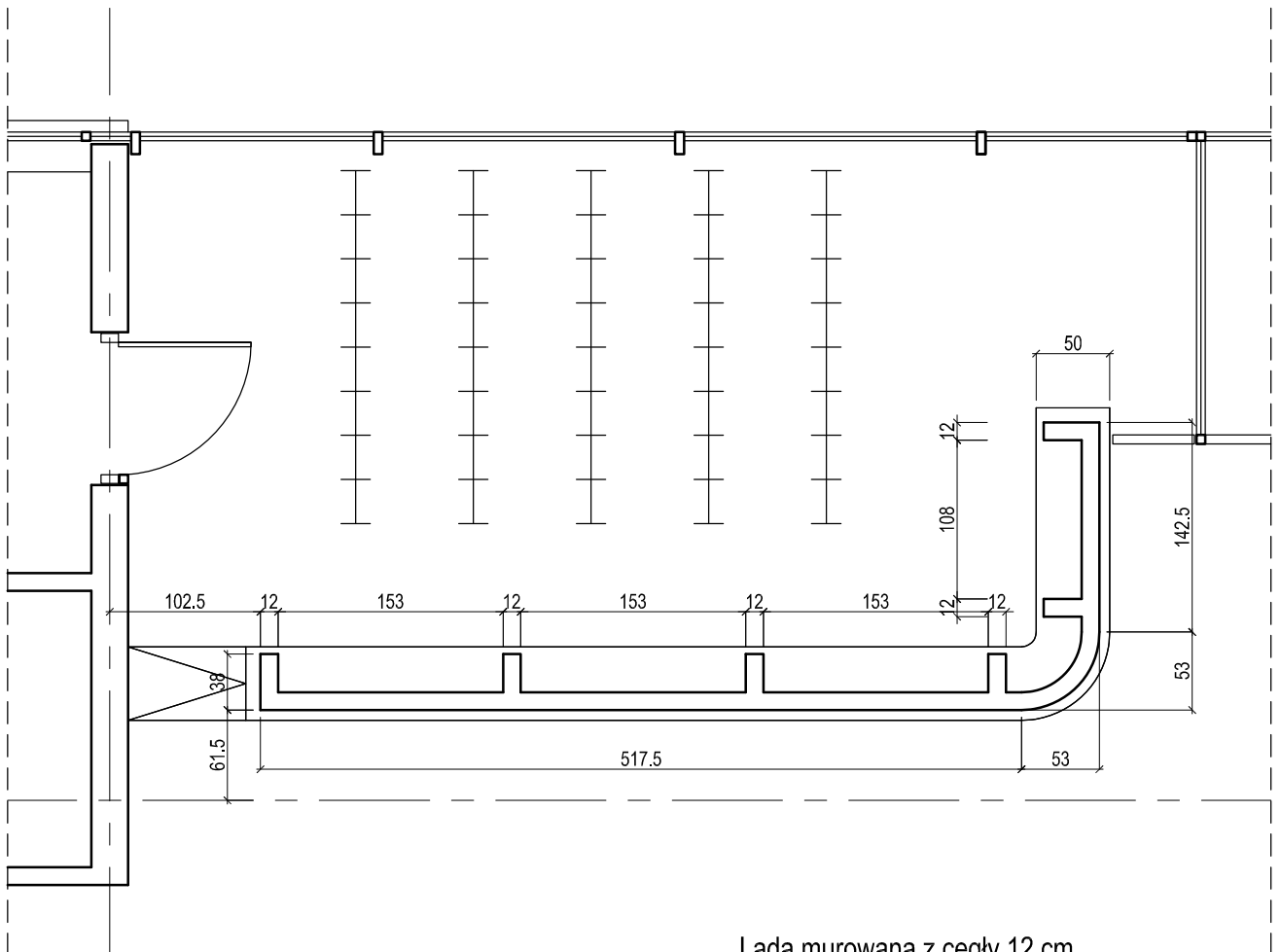
**LEGENDA:**

- sufit podwieszony panelowy ROCKFON
- sufit podwieszony z płyt G-K
- poziom spodu sufitu podwieszonego
- nawiewy i wyciągi - wg projektu wentylacji
- rastry 60x60 świetłokowe
- kinkiety ścienne
- downlighty halogenowe

**UWAGI :**

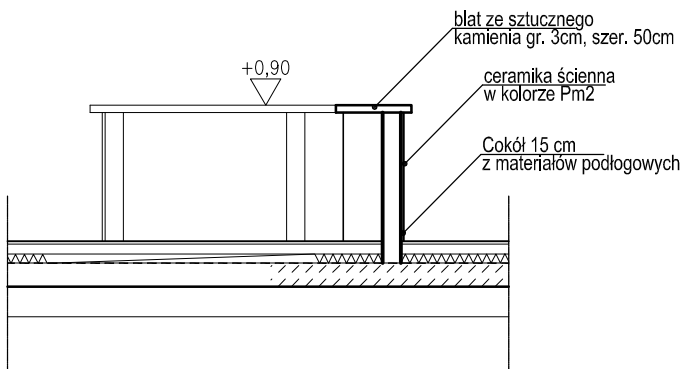
1. Poziomy sufitów podwieszonych są podane od poziomu parteru 0,00
2. W pomieszczeniach "mokrych" (natryskownie, WC) stosować panele lub płyty wodoodporne. Obudowy kanałów wentylacyjnych w tych pomieszczeniach z płyt wodoodpornych cementowych lub innych, nie zaleca się stosowania płyt G-K.
3. W pomieszczeniach bez zaznaczonych podziałów i podanego poziomu - sufit podwieszony nie występuje, bez podziałów lecz z podaniem poziomu - sufit z płyty GK - patrz LEGENDA.
4. Elementów oświetlenia nie związanych z sufitami podwieszonymi nie podano - patrz projekt instalacji elektrycznej. Typ opraw według projektu instalacji elektrycznej
5. Przed montażem ruszty sufitów panelowych uzyskać niezbędne wymiarowanie z elektronicznej wersji rysunku (dostarczy Projektant). Zwroć szczególną uwagę na przywiązanie rysunku sufitu do charakterystycznych elementów pomieszczeń - świetlików, osi pomieszczenia, osi wejść itd. Porządane konsultacja u Projektanta.
6. Pomieszczeniach z dużą ilością kanałów wentylacyjnych przesklepić płytą wodoodporną z perforacją, jeżeli powyżej są kratki wentylacyjne.

<b>PAWEŁ TIEPŁOW - PRACOWNIA PROJEKTOWA</b> <small>04-302 Warszawa, ul. Ostawska 27 m.5 tel: 602 612 47 11          kom. 0-608-052-956 e-mail: tiep@wp.pl</small>	
<b>INWESTOR:</b> <b>URZĄD GMINY USTRONIE MORSKIE</b> <small>ul. Białasowa Chrobrego 6B 78-111 Ustronie Morskie</small>	
<b>TEMAT:</b> <b>CENTRUM SPORTOWO-REKREACYJNE</b> <small>w Ustroniu Morskim ul. Wojska Polskiego</small> <b>ETAP I - ZESPÓŁ BASENOWY</b> <b>KRYTA PŁYWALNIA</b>	
<b>GŁÓWNY PROJEKTANT:</b> nr upr. SI-884/87 arch. PAWEŁ TIEPŁOW	<b>PODPIS</b>
<b>PROJEKTANT:</b> E. Grabowska, M. Sztompka	
<b>SPRAWDZIŁ:</b> nr upr. SI-713/86 arch. SZYMON WIERZBICKI	<b>PODPIS</b>
<b>BRANŻA:</b> ARCHITEKTURA	<b>DATA:</b> 09.2006
<b>FAZA:</b> PROJEKT WYKONAWCZY	<b>SKALA:</b> 1 : 100
<b>NAZWA RYSUNKU:</b> <b>RZUT SUFITÓW</b> <b>PODWIESZANYCH</b>	<b>NR. RYSUNKU:</b> <b>AWB-3</b>

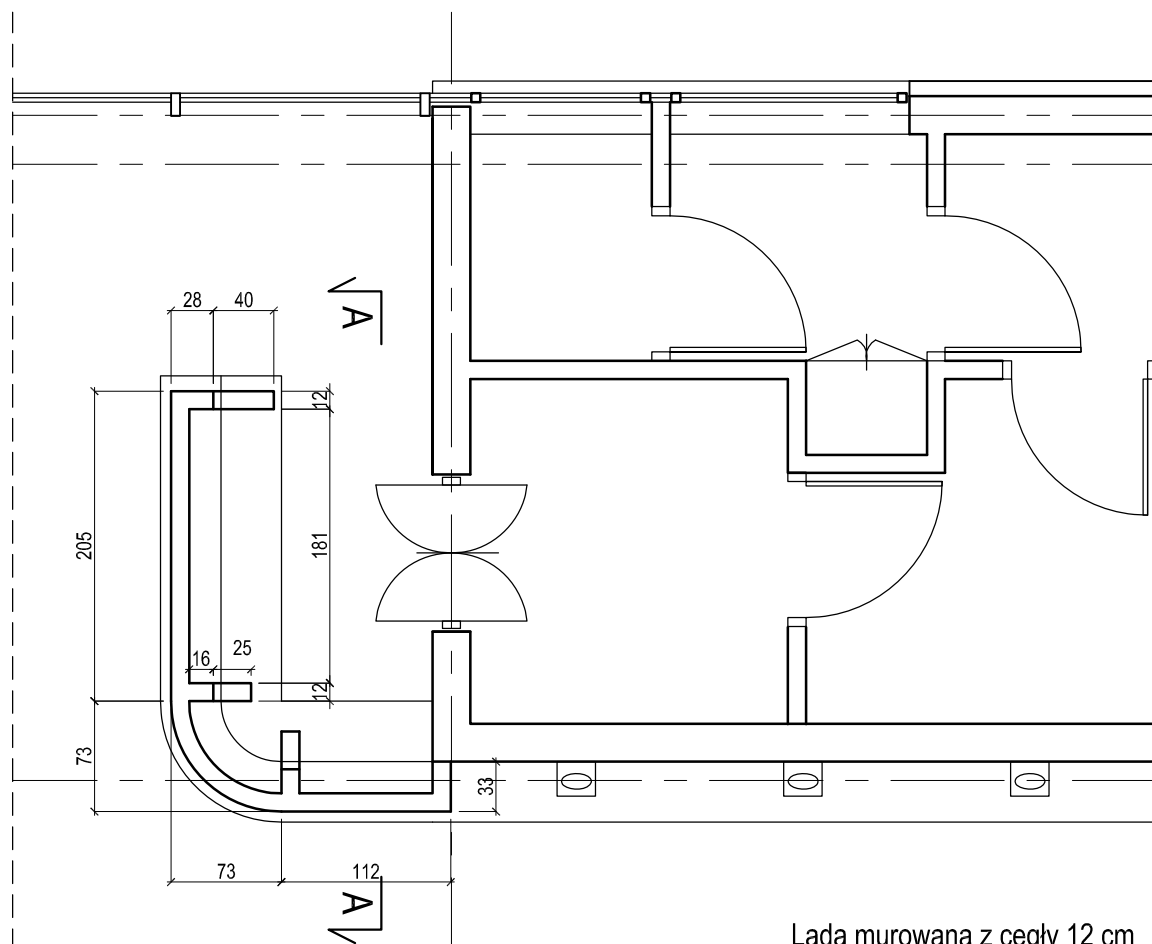


Lada murowana z cegły 12 cm  
Szczegółową kolorystykę ceramiki  
i kamienia uzgadniać z projektantem

Przekrój AA

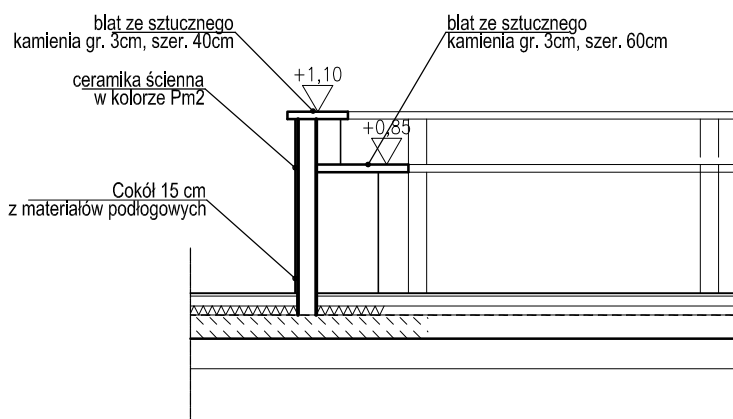


<b>PAWEŁ TIEPŁOW - PRACOWNIA PROJEKTOWA</b>	
04-302 Warszawa, ul.Osowska 27 m.5 kom. 0-608-052-956	tel.fax:(22) 612 47 11 e-mail: tiepłow@wp.pl
INWESTOR:	
<b>URZĄD GMINY USTRONIE MORSKIE</b>	
ul. Bolesława Chrobrego 68	78-111 Ustronie Morskie
TEMAT:	
<b>CENTRUM SPORTOWO-REKREACYJNE</b> w Ustroniu Morskim ul. Wojska Polskiego	
<b>ETAP I - ZESPÓŁ BASENOWY</b>	
<b>KRYTA PŁYWALNIA</b>	
GLÓWNY PROJEKTANT: nr upr. St-884/87 arch. PAWEŁ TIEPŁOW	PODPIS
PROJEKTANCI: E.Grabowska, M.Sztompka	
SPRAWDZIŁ: nr upr. St-713/86 arch. SZYMON WIERZBICKI	PODPIS
BRANŻA: ARCHITEKTURA	DATA: 09.2006
FAZA: PROJEKT WYKONAWCZY	SKALA: 1 : 50
NAZWA RYSUNKU: <b>LADA SZATNIOWA</b>	NR RYSUNKU: <b>AWB-4</b>



Lada murowana z cegły 12 cm  
Szczegółową kolorystykę ceramiki  
i kamienia uzgadniać z projektantem

Przekrój AA



**PAWEŁ TIEPŁOW - PRACOWNIA PROJEKTOWA**

04-302 Warszawa, ul.Osowska 27 m.5 tel.fax:(22) 612 47 11  
kom. 0-608-052-956 e-mail: tiepłow@wp.pl

INWESTOR:

**URZĄD GMINY USTRONIE MORSKIE**

ul. Bolesława Chrobrego 68 78-111 Ustronie Morskie

TEMAT:

**CENTRUM SPORTOWO-REKREACYJNE**  
w Ustroniu Morskim ul. Wojska Polskiego  
**ETAP I - ZESPÓŁ BASENOWY**  
**KRYTA PŁYWALNIA**

GLÓWNY PROJEKTANT: nr upr. St-884/87 PODPIS  
arch. PAWEŁ TIEPŁOW

PROJEKTANCI:  
E.Grabowska, M.Sztompka

SPRAWDZIŁ: nr upr. St-713/86 PODPIS  
arch. SZYMON WIERZBICKI

BRANŻA: ARCHITEKTURA

DATA:  
09.2006

FAZA: PROJEKT WYKONAWCZY

SKALA:  
1 : 50

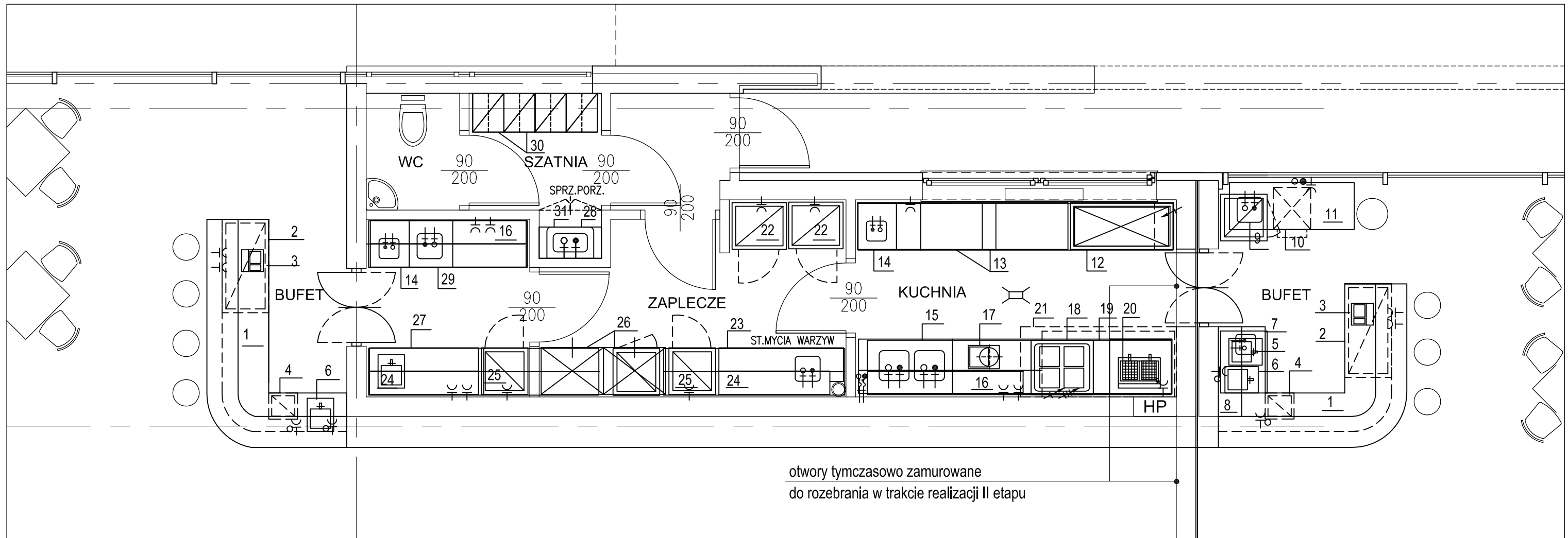
NAZWA RYSUNKU:

**LADA BUFETOWA**

NR RYSUNKU:

**AWB-5**





otwory tymczasowo zamurowane  
do rozebrania w trakcie realizacji II etapu

← Wyposażenie bufetu realizowane w I etapie      Wyposażenie bufetu realizowane w II etapie →

**SPIS WYPOSAŻENIA:**

- |                                       |   |  |
|---------------------------------------|---|--|
| 1. Lada bufetowa 2-poziomowa          | 11. Zabudowa szafkowa                       | 21. Okap                                 |
| 2. Chłodziarka na napoje (pod blatem) | 12. Stół chłodniczy                         | 22. Chłodziarko-zamrażarka               |
| 3. Kasa fiskalna                      | 13. Stół z półką                            | 23. Stół ze zlewozm. (blat indywidualny) |
| 4. Kostkarka                          | 14. Stół z umywalką                         | 24. Półka                                |
| 5. Umywalka wbudowana                 | 15. Stół z 2 zlewozmywakami 1-komorowymi    | 25. Szafa chłodnicza                     |
| 6. Ekspres do kawy 1-naparzaczowy     | 16. Półka                                   | 26. Szafa                                |
| 7. Zabudowa szafkowa                  | 17. Robot kuchenny                          | 27. Stół z półką                         |
| 8. Półki ekspozycyjne                 | 18. Trzon kuchenny 4-płytowy z piekarnikiem | 28. Półka                                |
| 9. Zlewozmywak 1-komorowy wbudowany   | 19. Stół z półką                            | 29. Stół ze zlewozmywakiem 1-komorowym   |
| 10. Zmywarka do szkła                 | 20. Frytkowarnica 2-pojemnikowa             | 30. Szafka ubraniowa 2-działowa          |
|                                       |   | 31. Zlew porządkowy                      |

**UWAGA:**

Szczegółowe informacje w projekcie technologii gastronomii

<b>PAWEŁ TIEPŁOW - PRACOWNIA PROJEKTOWA</b>	
04-302 Warszawa, ul. Osowska 27 m.5 tel.fax:(22) 612 47 11 kom. 0-608-052-956 e-mail: tiepłow@wp.pl	
INWESTOR:	
<b>URZĄD GMINY USTRONIE MORSKIE</b> ul. Bolesława Chrobrego 68 78-111 Ustronie Morskie	
TEMAT:	
<b>CENTRUM SPORTOWO-REKREACYJNE</b> w Ustroniu Morskim ul. Wojska Polskiego <b>ETAP I - ZESPÓŁ BASENOWY</b> <b>KRYTA PŁYWALNIA</b>	
GLÓWNY PROJEKTANT: nr upr. St-884/87 arch. PAWEŁ TIEPŁOW	PODPIS
PROJEKTANCI: E.Grabowska, M.Sztompka	
SPRAWDZIŁ: nr upr. St-713/86 arch. SZYMON WIERZBICKI	PODPIS
BRANŻA: ARCHITEKTURA	DATA: 09.2006
FAZA: PROJEKT WYKONAWCZY	SKALA: 1 : 50
NAZWA RYSUNKU: <b>WYPOSAŻENIE BUFETU</b>	NR RYSUNKU: <b>AWB-6</b>

# ZESTAWIENIE ŚLUSARKI ALUMINIOWEJ ZEWNĘTRZNEJ

OZNACZENIE	Az1	Az3	Az3a	Az4
SCHEMAT				
ILOŚĆ SZTUK	1 szt.	2 szt.	2 szt.	5 szt.
UWAGI				

OZNACZENIE	Az2	Az6
SCHEMAT		
ILOŚĆ SZTUK	1 szt.	1 szt.
UWAGI		

UWAGI:  
 WSZYSTKIE WYMIARY SPRAWDZIĆ W NATURZE  
 KOLORYSTYKĘ UZGODNIĆ Z PROJEKTANTEM  
 STOSOWAĆ SZKŁO BEZPIECZNE K=1.3 W\*m2/K

**PAWEŁ TIEPŁOW - PRACOWNIA PROJEKTOWA**  
 04-302 Warszawa, ul. Osowska 27 m.5 tel. fax: (22) 612 47 11  
 kom. 0-608-052-956 e-mail: tiepłow@wp.pl

INWESTOR:  
**URZĄD GMINY USTRONIE MORSKIE**  
 ul. Bolesława Chrobrego 68 78-111 Ustronie Morskie

TEMAT:  
**CENTRUM SPORTOWO-REKREACYJNE**  
 w Ustroniu Morskim ul. Wojska Polskiego  
**ETAP I - ZESPÓŁ BASENOWY**  
**KRYTA PŁYVALNIA**

GŁÓWNY PROJEKTANT: nr upr. St-884/87 PODPIS  
 arch. PAWEŁ TIEPŁOW

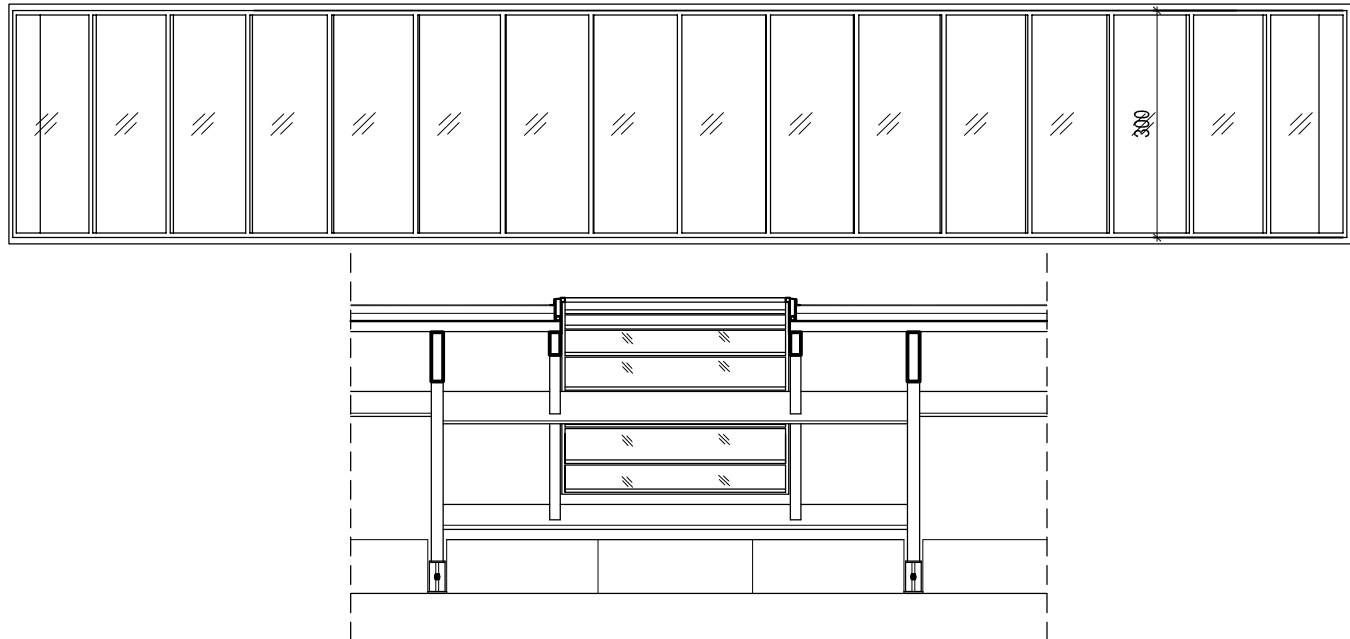
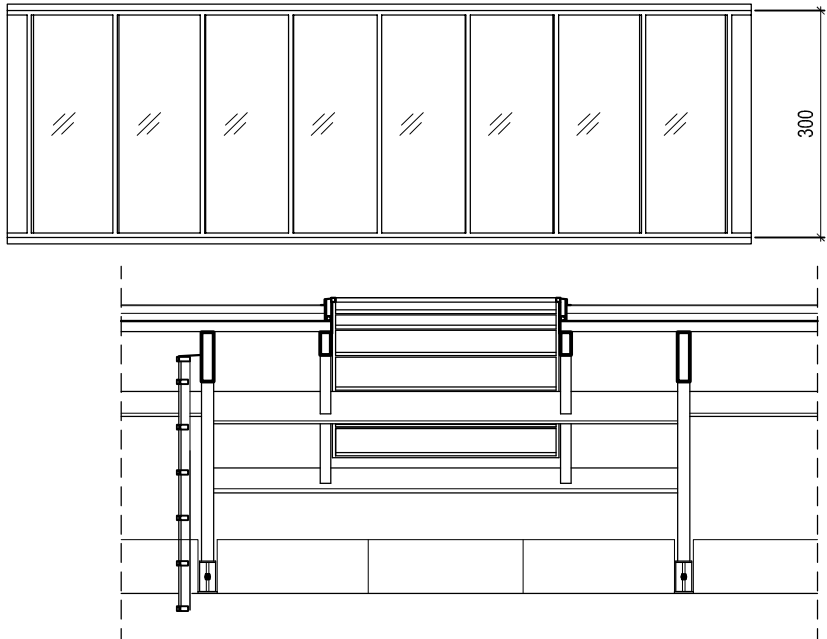
PROJEKTANCI:  
 E. Grabowska, M. Sztompka

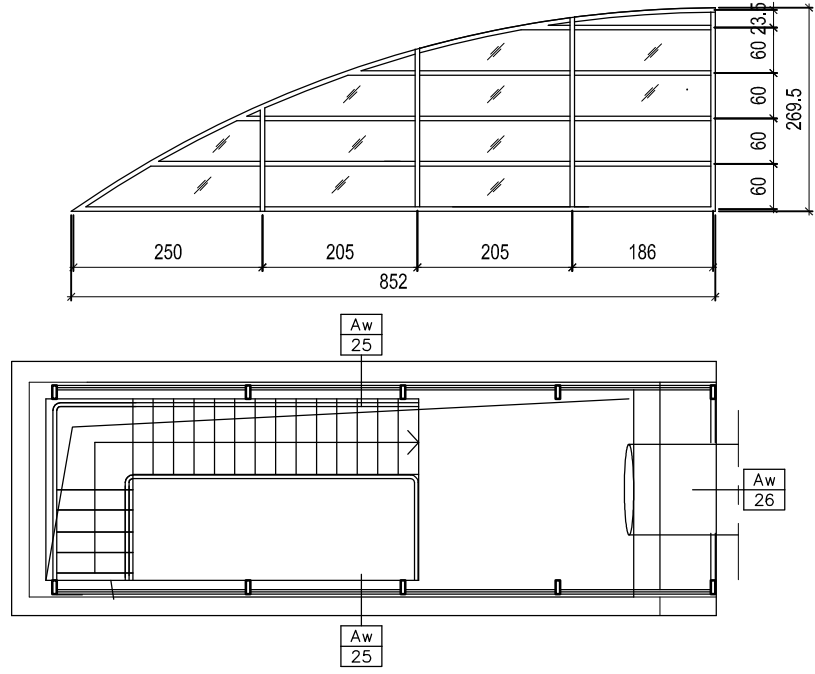
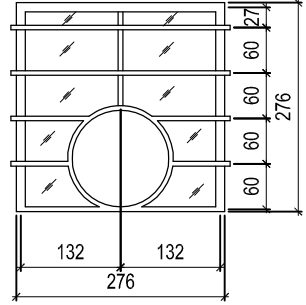
SPRAWDZIŁ: nr upr. St-713/86 PODPIS  
 arch. SZYMON WIERZBICKI

BRANŻA: ARCHITEKTURA DATA: 09.2006

FAZA: PROJEKT WYKONAWCZY SKALA: 1 : 100

NAZWA RYSUNKU: **Zestawienie stolarki i ślusarki** NR RYSUNKU: **ZB-1**

OZNACZENIE	Świetliki dachowe systemowe	
SCHEMAT		
ILOŚĆ SZTUK	1 szt.	1 szt.
UWAGI	POLIWĘGLAN KOMOROWY	11 szt. w tym 2 z wyściem na dach

OZNACZENIE	Az25	Az26
SCHEMAT		
ILOŚĆ SZTUK	1 szt. + 1 szt. w odbiciu lustrzanym	1 szt.
UWAGI		

<b>PAWEŁ TIEPŁOW - PRACOWNIA PROJEKTOWA</b>	
04-302 Warszawa, ul. Osowska 27 m.5 tel.fax:(22) 612 47 11 kom. 0-608-052-956 e-mail: tiepłow@wp.pl	
INWESTOR:	
<b>URZĄD GMINY USTRONIE MORSKIE</b> ul. Bolesława Chrobrego 68 78-111 Ustronie Morskie	
TEMAT:	
<b>CENTRUM SPORTOWO-REKREACYJNE</b> w Ustroniu Morskim ul. Wojska Polskiego <b>ETAP I - ZESPÓŁ BASENOWY</b> <b>KRYTA PŁYWALNIA</b>	
GLÓWNY PROJEKTANT: nr upr. St-884/87 arch. PAWEŁ TIEPŁOW	PODPIS
PROJEKTANCI: E.Grabowska, M.Sztompka	
SPRAWDZIŁ: nr upr. St-713/86 arch. SZYMON WIERZBICKI	PODPIS
BRANŻA: ARCHITEKTURA	DATA: 09.2006
FAZA: PROJEKT WYKONAWCZY	SKALA: 1 : 100
NAZWA RYSUNKU: <b>Zestawienie stolarki i ślusarki</b>	NR RYSUNKU: <b>ZB-2</b>



## ZESTAWIENIE ŚLUSARKI ALUMINIOWEJ WEWNĘTRZNEJ

OZNACZENIE	Aw1	Aw2	Aw3	Aw4
SCHEMAT				
ILOŚĆ SZTUK	1 szt.	1 szt.	1 szt.	1 szt.
UWAGI	Poziom szprosów ma być zgodny z poziomem szprosów Az1			

OZNACZENIE	Aw5	Aw6	Aw7	Aw8	Aw9
SCHEMAT					
ILOŚĆ SZTUK	3 szt.(2L+1P)	ILOŚĆ SZTUK 8 szt.	1 szt.	1 szt.	1 szt.
UWAGI		UWAGI			

UWAGA: KOLORYSTYKĘ UZGODNIĆ Z PROJEKTANTEM  
WYMIARY SPRAWDZIĆ W NATURZE  
SZKŁO BEZPIECZNE  
K=1.3 W\*m2/K

<b>PAWEŁ TIEPŁOW - PRACOWNIA PROJEKTOWA</b>	
04-302 Warszawa, ul.Osowska 27 m.5 tel.fax:(22) 612 47 11 kom. 0-608-052-956 e-mail: tiepłow@wp.pl	
INWESTOR:	
<b>URZĄD GMINY USTRONIE MORSKIE</b>	
ul. Bolesława Chrobrego 68 78-111 Ustronie Morskie	
TEMAT:	
<b>CENTRUM SPORTOWO-REKREACYJNE</b> w Ustroniu Morskim ul. Wojska Polskiego <b>ETAP I - ZESPÓŁ BASENOWY</b> <b>KRYTA PŁYWALNIA</b>	
GLÓWNY PROJEKTANT: nr upr. St-884/87	PODPIS
arch. PAWEŁ TIEPŁOW	
PROJEKTANCI:	
E.Grabowska, M.Sztompka	
SPRAWDZIŁ: nr upr. St-713/86	PODPIS
arch. SZYMON WIERZBICKI	
BRANŻA:	DATA:
ARCHITEKTURA	09.2006
FAZA:	SKALA:
PROJEKT WYKONAWCZY	1 : 100
NAZWA RYSUNKU:	NR RYSUNKU:
<b>Zestawienie stolarki i ślusarki</b>	<b>ZB-3</b>

ZESTAWIENIE DRZWI WEWNĘTRZNYCH	OZNACZENIE	D1	D2	D3	D4	D5	D6	D7	
	SCHEMAT								
					Wodoodporne z HPL				
	WYM. W ŚWIETLE	S 90	90	90	100	90	90	100	
	OŚCIEZNICY	H 200	200	200	200	200	200	200	
	WYMIARY W ŚWIETLE MURU	Sz 104	104	104	114	104	104	114	
		Hz 206	206	206	206	206	206	206	
	ILOŚĆ SZTUK	L 6	P 8	L 6	P 5	L 5	P 2	L 1	P -
	LOKALIZACJA	POMIESZCZENIA MOKRE							
	UWAGI								

DRZWI STALOWE WEWN.(Sw)	OZNACZENIE	Sw1	Sw2	Sw3	DPw1	DPw2
	SCHEMAT					
	WYM. W ŚWIETLE	S 90	90(120)	200	90	90
	OŚCIEZNICY	H 200	200	200	200	200
	WYMIARY W ŚWIETLE MURU	Sz 104	134	214	104	104
		Hz 206	206	206	206	206
	ILOŚĆ SZTUK	L 5	P -	2	L 1	P 1
	LOKALIZACJA	MAGAZYN	WĘZEL C.O. KOMUNIKACJA 2	WENTYLATORNIA	KOTŁOWNIA	ROZDZIELNIA ELEKTRYCZNA KORYTARZ MAG.CHEMII
	UWAGI					
		UWAGA: Klucze, zamki, samozamykacze wg oznaczeń na rzucie				

DRZWI STALOWE ZEWNĘTRZNE	Sz1	Sz2	DPz3	
	90	90(120)	90	
	200	200	200	
	104	134	104	
	206	206	206	
	L 1	P -	L -	P 1
		2		
	Z - Z ZAMKIEM NA KLUCZ	Z - Z ZAMKIEM NA KLUCZ	ROZDZIELNIA ELEKTRYCZNA KORYTARZ MAG.CHEMII	

<b>PAWEŁ TIEPŁOW - PRACOWNIA PROJEKTOWA</b>	
04-302 Warszawa, ul.Osowska 27 m.5 tel.fax:(22) 612 47 11 kom. 0-608-052-956 e-mail: tiepłow@wp.pl	
INWESTOR:	
<b>URZĄD GMINY USTRONIE MORSKIE</b> ul. Bolesława Chrobrego 68 78-111 Ustronie Morskie	
TEMAT:	
<b>CENTRUM SPORTOWO-REKREACYJNE</b> w Ustroniu Morskim ul. Wojska Polskiego <b>ETAP I - ZESPÓŁ BASENOWY</b> <b>KRYTA PŁYWALNIA</b>	
GŁÓWNY PROJEKTANT: nr upr. St-884/87 arch. PAWEŁ TIEPŁOW	PODPIS
PROJEKTANCI: E.Grabowska, M.Sztompka	
SPRAWDZIŁ: nr upr. St-713/86 arch. SZYMON WIERZBICKI	PODPIS
BRANŻA: ARCHITEKTURA	DATA: 09.2006
FAZA: PROJEKT WYKONAWCZY	SKALA: 1 : 100
NAZWA RYSUNKU: <b>Zestawienie stolarki i ślusarki</b>	NR RYSUNKU: <b>ZB-4</b>