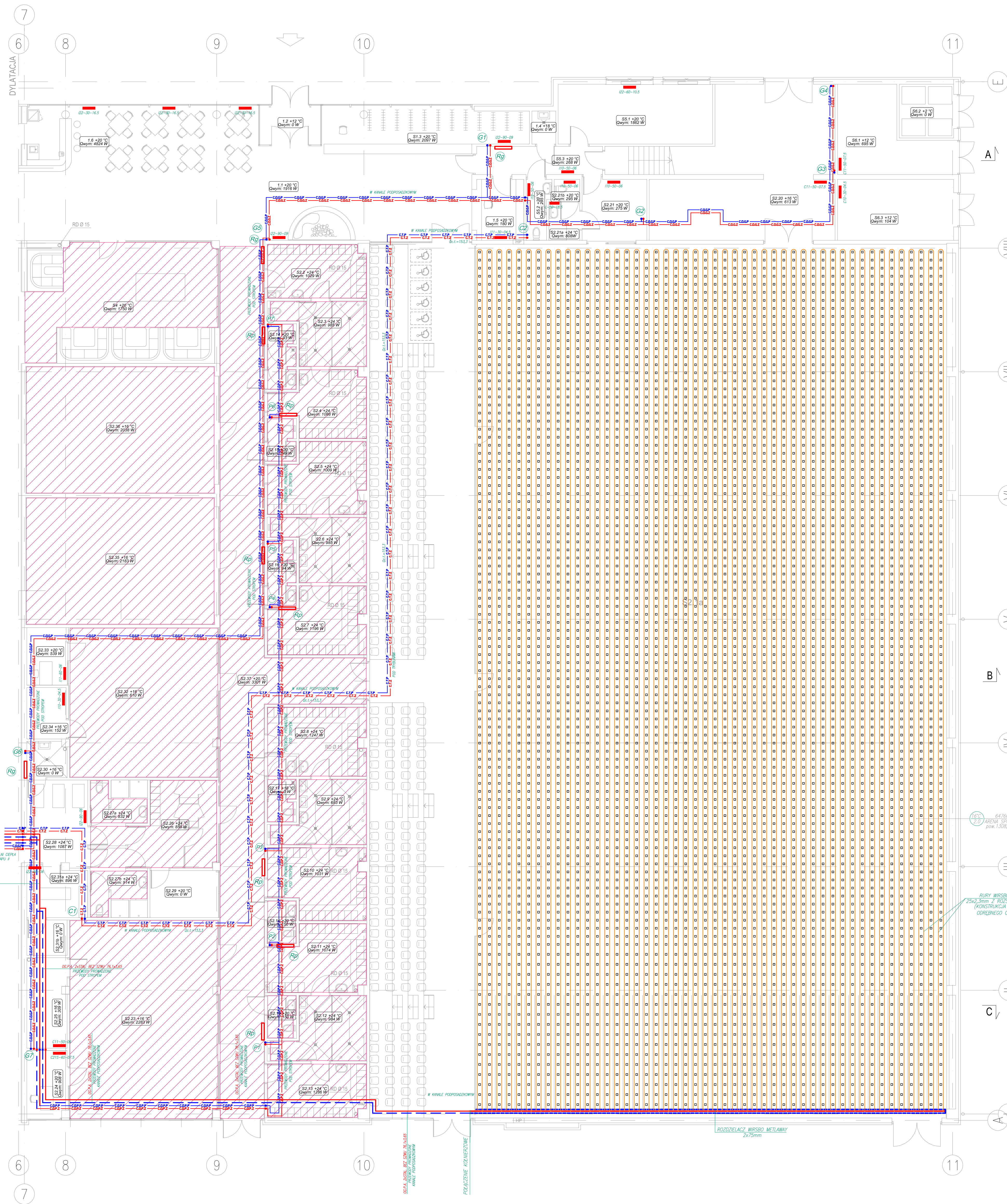


ETAP II
RZUT PARTERU - INSTALACJA
CENTRALNEGO OGRZEWANIA
I CIEPŁA TECHNOLOGICZNEGO
SKALA 1:100



L.P.	Zespół funkcjonalny, nazwa pomieszczenia	P.U. [m ²]	posadzka	ściany	sufit	wysokość [m]
S.1 ZESPÓŁ WEJŚCIOWY, P. OGÓLNE 170,95						
S.1.1	HALL WEJŚCIOWY	91,55	G	Tg	Sp	2,90
S.1.2	PRZEDSIONEK	6,20	G	-	Sp	2,90
S.1.3	SZATNIA	23,85	G	Tg	Sp	2,90
S.1.4	SCHOWEK PORZĄDKOWY	2,05	G	C	Tc	3,28
S.1.5	SLEEP	7,45	G	Tc	Sp	2,90
S.1.6	BUFFET	39,85	G	C/Tc	Sp	2,90
S.2 ZESPÓŁ SPORTOWY 2060,3						
S.2.1a	HALA SPORTOWA, ARENA	1088,00	Ss	Tc	Spa	-
S.2.1b	TRYBUNY (249 miejsc)+KOMUNIKACJA	240,65	G	Tc	Sp	-
ZESPÓŁ PRZEBIERALNOWNY 1						
S.2.2	PRZEBIERALNA A (19 szafek)	13,85	G	Tc	Sp	2,85
S.2.3	WYCIERALNA, NATRYSKOWANIA, WC	13,30	Cb	C	Sp	2,85
S.2.4	PRZEBIERALNA B (19 miejsc)	14,05	G	Tc	Sp	2,85
ZESPÓŁ PRZEBIERALNOWNY 2						
S.2.5	PRZEBIERALNA C (20 szafek)	16,95	G	Tc	Sp	2,85
S.2.6	WYCIERALNA, NATRYSKOWANIA, WC	13,30	Cb	C	Sp	2,85
S.2.7	PRZEBIERALNA D (20 miejsc)	15,90	G	Tc	Sp	2,85
ZESPÓŁ PRZEBIERALNOWNY 3						
S.2.8	PRZEBIERALNA E (20 szafek)	15,95	G	Tc	Sp	2,85
S.2.9	WYCIERALNA, NATRYSKOWANIA, WC	13,30	Cb	C	Sp	2,85
S.2.10	PRZEBIERALNA F (20 miejsc)	16,95	G	Tc	Sp	2,85
ZESPÓŁ PRZEBIERALNOWNY 4						
S.2.11	PRZEBIERALNA G (21 szafek)	15,95	G	Tc	Sp	2,85
S.2.12	WYCIERALNA, NATRYSKOWANIA, WC	13,30	Cb	C	Sp	2,85
S.2.13	PRZEBIERALNA H (19 miejsc)	13,85	G	Tc	Sp	2,85
S.2.14	WC MĘSKI	4,95	G	C	Sp	2,85
S.2.15	WC DAMSKI	3,25	C	C	Sp	2,85
S.2.16	WC MĘSKI	4,95	G	C	Sp	2,85
S.2.17	WC MĘSKI	4,95	G	C	Sp	2,85
S.2.18	WC DAMSKI	3,25	C	C	Sp	2,85
S.2.19	WC DAMSKI	3,25	C	C	Sp	2,85
S.2.20	MAGAZYN HALI SPORTOWEJ	63,00	G	Tc	Tc	3,28
S.2.21	POKÓJ TRENERA, PIERWSZEJ POMOCY	10,20	L	Tc	Tc	3,28
S.2.22	WC, NATRYSK TRENERA, PIERWSZEJ POMOCY	4,40	G	C	Sp	2,85
SALA TRENINGOWA						
S.2.23	SALA	76,45	Sw	Tg	Sp	2,90
S.2.24	TRENER	6,95	L	Tc	Sp	2,90
S.2.25	MAGAZYN	9,35	L	Tc	Tc	3,28
ZESPÓŁ ODNOWY BIOLOGICZNEJ						
S.2.26	SZATNIA	18,00	G	Tg	Sp	2,90
S.2.27a	ZESPÓŁ SANITARNY MĘSKI	8,35	Cb	C	Sp	2,90
S.2.27b	ZESPÓŁ SANITARNY DAMSKI	8,90	Cb	C	Sp	2,90
S.2.28	SALA RELAKSU	13,35	Cb	C	Sp	2,90
S.2.29	POKÓJ PERSONELU	6,40	G	Tg	Sp	2,90
S.2.30	POMIESZCZENIE PORZĄDKOWE	3,70	G	C	Tc	3,28
S.2.31a	POKÓJ MASAŻU	7,95	G	C	Sp	2,90
S.2.31b	MAGAZYN	3,70	G	C	Tc	3,28
SALONIA						
S.2.32	SALA	57,70	Sw	Tg	Sp	2,90
S.2.33	TRENER	5,80	L	Tc	Sp	2,90
S.2.34	MAGAZYN	5,25	L	Tc	Tc	3,28
S.2.35	SQUASH	62,35	sd	Tg	Tc	6,00
S.2.36	SQUASH	62,35	sd	Tg	Tc	6,00
S.2.37	KOMUNIKACJA	114,25	G	Tg	Sp	2,90
S.4 BILARD, SALON GIER 60,25						
S.4	SALA BILARDOWA, SALON GIER	60,25	G	Tg	Sp	2,90
S.5 ZESPÓŁ ADMINISTRACJI PERSONELU 39,70						
S.5.1	POKÓJ ADMINISTRACJI	24,05	Ww	Tg	Sp	2,90
S.5.2	WC	3,35	G	C	Sp	2,90
S.5.3	KOMUNIKACJA	12,30	G	Tc	Sp	2,90
S.6 POM. OBSŁUGI URZ. ZEWNĘTRZNYCH 44,90						
S.6.1	MAGAZYN MASZYN I SPRZĘTU OGRODNICZEGO	18,95	B	Tc	Tc	3,28
S.6.2	SMIETNIK	7,60	G	Tc	Tc	3,28
S.6.3	MAGAZYN SPRZĘTU OGRODNICZEGO	18,35	B	Tc	Tc	3,28
POW. UŻYTKOWA - HALA SPORTOWA 2 376,10						

PAWEŁ TIEPŁOW - PRACOWNIA PROJEKTOWA
04-302 Warszawa, ul. Osłowa 27 m.5 tel. fax (22) 612 47 11
kam. C-608-002-004 e-mail: tiep@wp.pl

INWESTOR:
URZĄD GMINY USTRONIE MORSKIE
ul. Białobok Chrząstki 88 78-111 Ustronie Morskie

TEMAT:
CENTRUM SPORTOWO-REKREACYJNE
w Ustroniu Morskim

GŁÓWNY PROJEKTANT: mgr inż. E.Łaskowska PODPIS
PROJEKTANT: mgr inż. P.Ćwiek PODPIS
SPRAWDZICZ: mgr inż. P. SKRZYPEK PODPIS

BRANŻA: INSTALACJA C.O. I C.T. **DATA:** 06.2006
FAZA: PROJEKT BUDOWLANY **SKALA:** 1 : 100
NAZWA RYSUNKU: RZUT PARTERU **NR RYSUNKU:** C-3