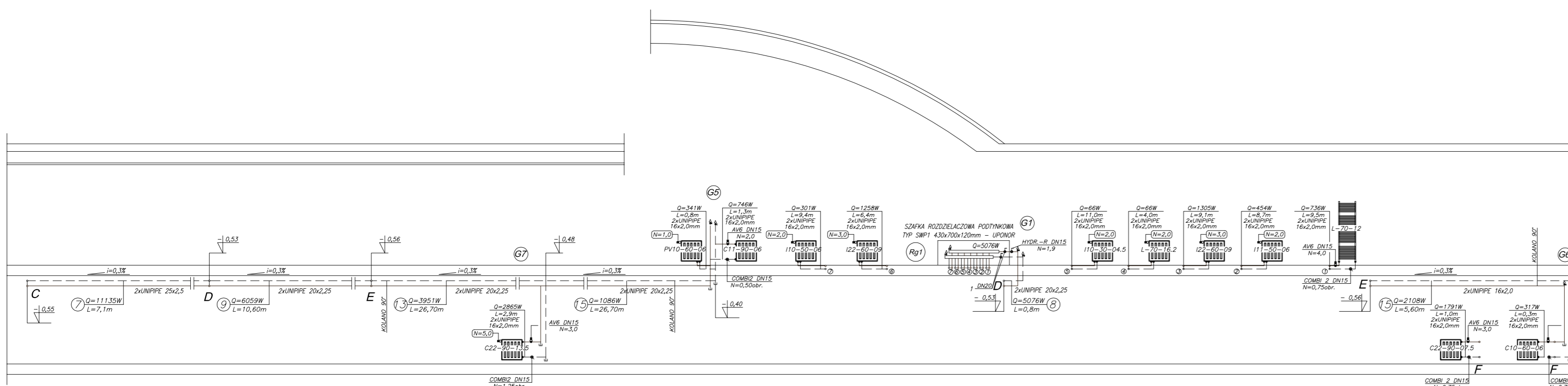
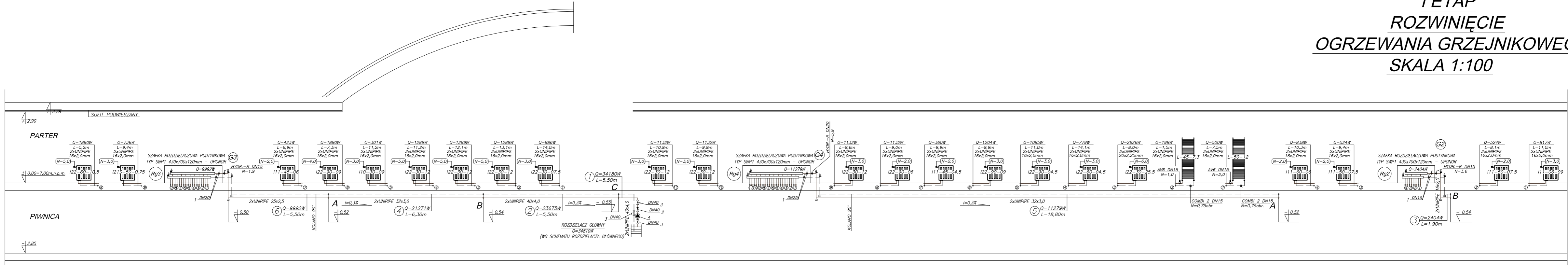


**I ETAP  
ROZWIĘCIE  
OGRZEWANIA GRZEJNIKOWEGO  
SKALA 1:100**



**LEGENDA:**

1. ZAWÓR ODCINAJĄCY KULOWY GWINTOWANY
2. ZAWÓR ZWROTNY KOLNIERZOWY DN40
3. ZAWÓR ODCINAJĄCY KULOWY KOLNIERZOWY
4. ELEKTRONICZNA POMPA OBIĘGOWA TYP UPE 32 120 F 220 DN32 - GRUNDFOS
5. ZAWÓR SPUSTOWY

⊙ - NUMER PRZYŁĄCZA GRZEJNIKOWEGO

⊙ - NUMER ROZDZIELACZA TYP WIRSBO PRO 1" Z PRZEPL. - 20x2,0mm-UPONOR

⊙ - NUMER PIONU

HYDR.-R DN15 - ZAWÓR NASTAWNY TYPU HYDROCONTROL-R/ ŚREDNICA - OVENTROP N=3,6

N=1 - NUMER NASTAWY ZAWORU

--- PRZEWODY ZASILAJĄCE;  
--- PRZEWODY POWROTNE;

**UWAGA!!!**

1. PĘTLE DO PŁYT GRZEJNIKOWYCH WYKONAĆ W RURZE OCHRONNEJ TYPU PESZEL;
2. PRZEJŚCIA PRZEZ PRZEGRODY WYKONAĆ W TULEJACH OCHRONNYCH;

<b>PAWEŁ TIEPŁÓW - PRACOWNIA PROJEKTOWA</b> 04-302 Warszawa, ul. Osowska 27 m.5 tel. fax: (22) 612 47 11 kom. 0-608-052-956 e-mail: tieplow@wp.pl	
INWESTOR: <b>URZĄD GMINY USTRONIE MORSKIE</b> ul. Bolesława Chrobrego 68 78-111 Ustronie Morskie	
TEMAT: <b>CENTRUM SPORTOWO-REKREACYJNE</b> w Ustroniu Morskim ul. Wojska Polskiego	
GŁÓWNY PROJEKTANT: nr upr. KL-166/89 PODPIS mgr inż. EMILIA ŁASKOWSKA	
PROJEKTANT: mgr inż. PIOTR ĆWIEK mgr inż. PAWEŁ NOWIŃSKI mgr inż. MICHAŁ KWIECZKO	
SPRAWDZIŁ: nr upr. KL-208,209/86 mgr inż. PIOTR SKRZYPEK	
BRANŻA: INSTALACJE SANITARNE	DATA: 08.2006
FAZA: PROJEKT WYKONAWCZY	SKALA: 1 : 100
NAZWA RYSUNKU: <b>ROZWIĘCIE OGRZEWANIA GRZEJNIKOWEGO</b>	NR RYSUNKU: <b>C.O.-3</b>