

# ROZWIĘCIE C.T. DLA NAGRZEWNIC

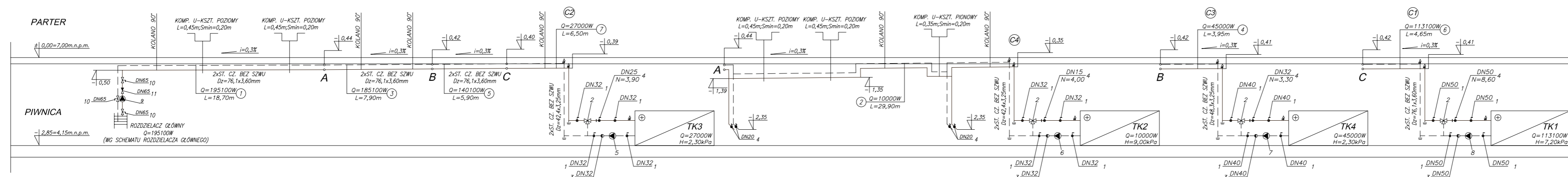
SKALA 1:100

## LEGENDA:

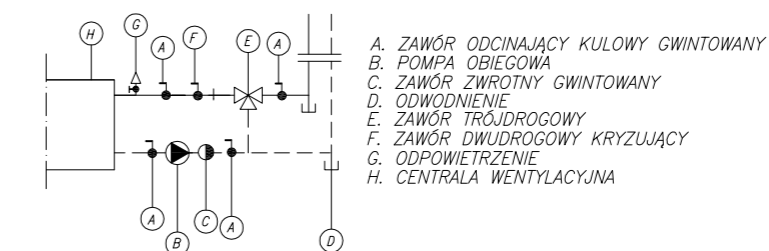
1. ZAWÓR ODCINAJĄCY KULOWY GWINTOWANY
  2. ZAWÓR MIESZAJĄCY TRÓJDROGOWY WG WYTICZNYCH PRODUCENTA CENTRAL
  3. ZAWÓR ZWROTNY GWINTOWANY
  4. ZAWÓR NASTAWNY TYP HYDROCONTROL-R - OVENTROP
  5. POMPA OBIEGOWA TYP UPS 25 30 180 DN25 - GRUNDFOS
  6. POMPA OBIEGOWA TYP UPS 25 30 180 DN25 - GRUNDFOS
  7. POMPA OBIEGOWA TYP UPS 32 25 180 DN32 - GRUNDFOS
  8. POMPA OBIEGOWA TYP UPS 32 30 F DN32 - GRUNDFOS
  9. POMPA OBIEGOWA TYP UPS 50 60/2 F DN50 - GRUNDFOS
  10. ZAWÓR ODCINAJĄCY KULOWY KOŁNIERZOWY
  11. ZAWÓR ZWROTNY KOŁNIERZOWY
- TK1 - CENTRALA WENTYLACYJNA Z NAGRZEWNICĄ WODNĄ DanX 16/32 XWP 2xMTZ 125 - DANTHERM  
 TK2 - CENTRALA WENTYLACYJNA Z NAGRZEWNICĄ WODNĄ GOLEM-G-151-1-S-P - CLIMA PRODUKT  
 TK3 - CENTRALA WENTYLACYJNA Z NAGRZEWNICĄ WODNĄ GOLEM-G-151-1-S-P - CLIMA PRODUKT  
 TK4 - CENTRALA WENTYLACYJNA Z NAGRZEWNICĄ WODNĄ GOLEM-G-151-2-S-P - CLIMA PRODUKT  
 N - NASTAWA ZAWORU

## UWAGA!!!

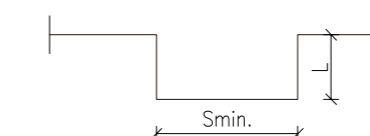
1. PRZEJĘCIA PRZEWODÓW CIEPŁA TECHNOLOGICZNEGO PRZEZ PRZEGRODY ODDZIELENIA POŻAROWEGO WYKONAĆ SYSTEMEM MERCOR
2. PRZEWODY SPUSTOWE DZIAŁKI 2 LOKALIZOWAĆ PRZY FILARZE KONSTRUKCYJNYM



## SCHEMAT PODŁĄCZENIA NAGRZEWNICY



## SCHEMAT KOMPENSACJI U-KSZTAŁTNEJ



## PAWEŁ TIEPŁOW - PRACOWNIA PROJEKTOWA

04-302 Warszawa, ul.Osowska 27 m.5 tel.fax:(22) 612 47 11  
 kom. 0-608-052-956 e-mail: tieplow@wp.pl

INWESTOR:

## URZĄD GMINY USTRONIE MORSKIE

ul. Bolesława Chrobrego 68 78-111 Ustronie Morskie

TEMAT:  
**CENTRUM SPORTOWO-REKREACYJNE**  
 w Ustroniu Morskim ul. Wojska Polskiego  
**ETAP I - ZESPÓŁ BASENÓW**

GŁÓWNY PROJEKTANT: nr upr. KL-166/89  
 mgr inż. EMILIA LASKOWSKA

PODPIS

PROJEKTANCI:  
 mgr inż. P.ĆWIEK  
 mgr inż. P.NOWIŃSKI  
 mgr inż. M. KWIECZKO

PODPIS

SPRAWDZIŁ: nr upr. KL-208,209/86  
 mgr inż. PIOTR SKRZYPEK

PODPIS

BRANŻA: INSTALACJE SANITARNE

DATA: 08.2006

FAZA: PROJEKT WYKONAWCZY

SKALA: 1 : 100

NAZWA RYSUNKU:  
**ROZWIĘCIE INST. C.T.**  
**DLA NAGRZEWNIC CENTR. WENT.**

NR RYSUNKU:  
**CT-2**