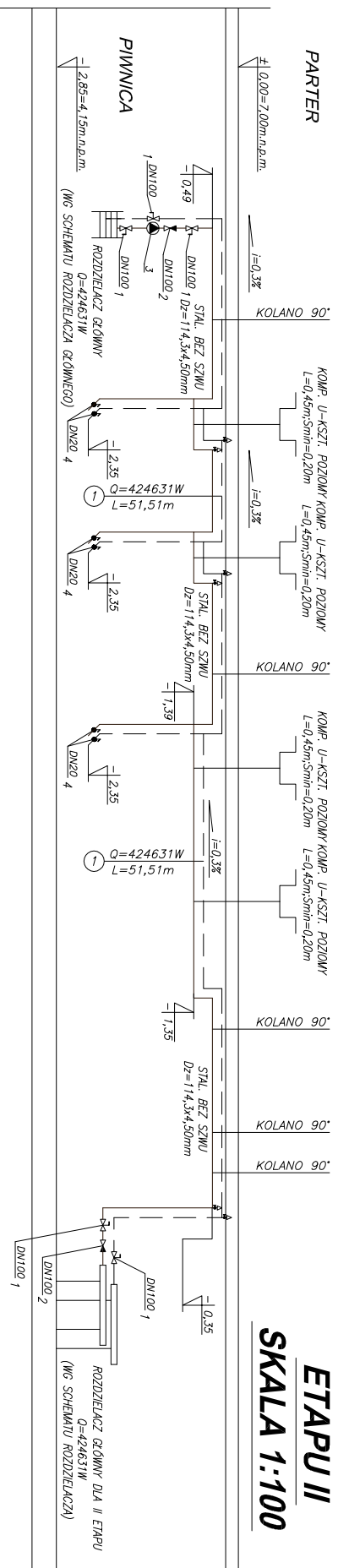


# ROZWIWIĘCIE C.T. DLA ZASILENIA

## ETAPU II

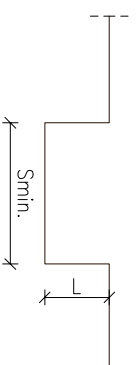
SKALA 1:100



### LEGENDA:

1. ZAWÓR ODCINAJĄCY KULOWY KOLNIERZOWY
  2. ZAWÓR ZWROTNY KOLNIERZOWY
  3. POMPA OBIEGOWA
  4. ZAWÓR SPUSTOWY
- — — — — PRZEWODY ZASILAJĄCE;  
- - - - - PRZEWODY POWROTNE;

### SCHEMAT KOMPENSACJI U-KSZTAŁTNEJ



1. TRANŻYT CIEPŁA DLA ETAPU II WYKONAĆ PRZY REALIZACJI ETAPU II
2. PRZEJŚCIA PRZEWODÓW CIEPŁA TECHNOLOGICZNEGO PRZEZ PRZEGRODY
3. ODDZIELENIA POŻAROWEGO WYKONAĆ SYSTEMEM MERCOR

### UWAGI!!!

<b>PAWEŁ TIEPŁOW - PRACOWNIA PROJEKTOWA</b> 04-302 Warszawa, ul. Osowska 27 m.5 tel:fax:(22) 612 47 11 kom. 0-608-052-956 e-mail: tiepłow@wp.pl	
<b>INWESTOR:</b> <b>URZĄD GMINY USTRONIE MORSKIE</b> ul. Bolesława Chrobrego 68 78-111 Ustronie Morskie	
<b>TEMAT:</b> <b>CENTRUM SPORTOWO-REKREACYJNE</b> w Ustroniu Morskim <b>ETAP I - ZESPÓŁ BASENOWY</b> ul. Wojska Polskiego	
GDZINY PROJEKTANT: nr upr. KL-166/89 mgr inż. EMILIA LASKOWSKA	PODPIS 
PROJEKTANCI: mgr inż. P. CIEWIEK mgr inż. P. NOWIŃSKI mgr inż. M. KWIECZKO	PODPIS 
SPRAWDZIŁ: mgr inż. PIOTR SKRZYPEK	PODPIS
BRANŻA: INSTALACJE SANITARNE	DATA: 08.2006
FAZA: PROJEKT WYKONAWCZY	SKALA: 1 : 100
NAZWA RYSUNKU: <b>ROZWIWIĘCIE INST. C.T.</b> <b>DLA ZASILENIA ETAPU II</b>	NR RYSUNKU: <b>CT-3</b>