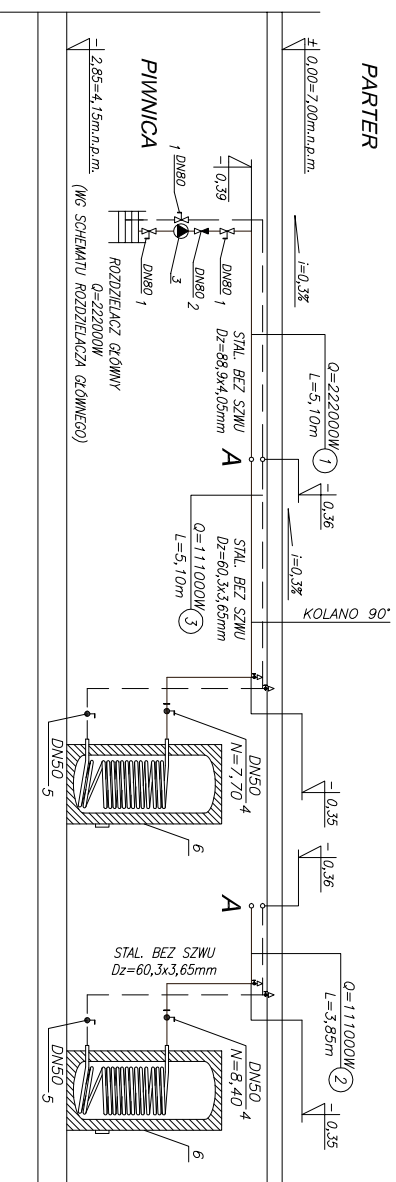


# ROZWINIĘCIE C.T. DLA ZASILENIA WĘŻOWNIC PODGRZEWACZY

SKALA 1:100



## LEGENDA:

1. ZAWÓR ODCINAJĄCY KULOWY KOŁNIERZOWY
  2. ZAWÓR ZWROTNY KOŁNIERZOWY
  3. POMPA OBIEGOWA
  4. ZAWÓR NASTAWNY
  5. ZAWÓR ODCINAJĄCY KULOWY GWINTOWANY
  6. PODGRZEWACZ ZASOBNIKOWY
- TYP WITOCCELL 100 O POLI 10001 – WEISSMANN

N – NASTAWA ZAWORU  
- - - PRZEWODY ZASILAJĄCE;  
- - - PRZEWODY POWROTNE;

### PAWEŁ TIEPŁOW - PRACOWNIA PROJEKTOWA

04-302 Warszawa, ul. Osowska 27 m.5 tel:fax:(22) 612 47 11  
kom. 0-608-052-956 e-mail: tiepłow@wp.pl

### INWESTOR:

**URZĄD GMINY USTRONIE MORSKIE**  
78-111 Ustronie Morskie  
ul. Bolesława Chrobrego 68

### TEMAT:

**CENTRUM SPORTOWO-REKREACYJNE**  
w Ustroniu Morskim  
**ETAP I - ZESPÓŁ BASENOWY**  
ul. Wojska Polskiego

GŁÓWNY PROJEKTANT: nr upr. KL-166/89  
mgr inż. EMILIA ŁASKOWSKA

PODPIS

### PROJEKTANCI:

mgr inż. P.ĆWIEK  
mgr inż. P.NOWIŃSKI  
mgr inż. M. KWIECZKO

PODPIS

SPRAWDZIŁ: nr upr. KL-208/209/86  
mgr inż. PIOTR SKRZYPEK

PODPIS

BRANŻA: INSTALACJE SANITARNE

DATA: 08.2006

### FAZA:

PROJEKT WYKONAWCZY

SKALA: 1 : 100

### NAZWA RYSUNKU:

**ROZWINIĘCIE INST. C.T.  
DLA ZASILENIA WĘŻOWNIC PODGRZEWN.**

NR RYSUNKU:

**CT-4**