

ZESTAWIENIE POMIESZCZEŃ – PARTER  
I etap CZĘŚĆ BASENOWA

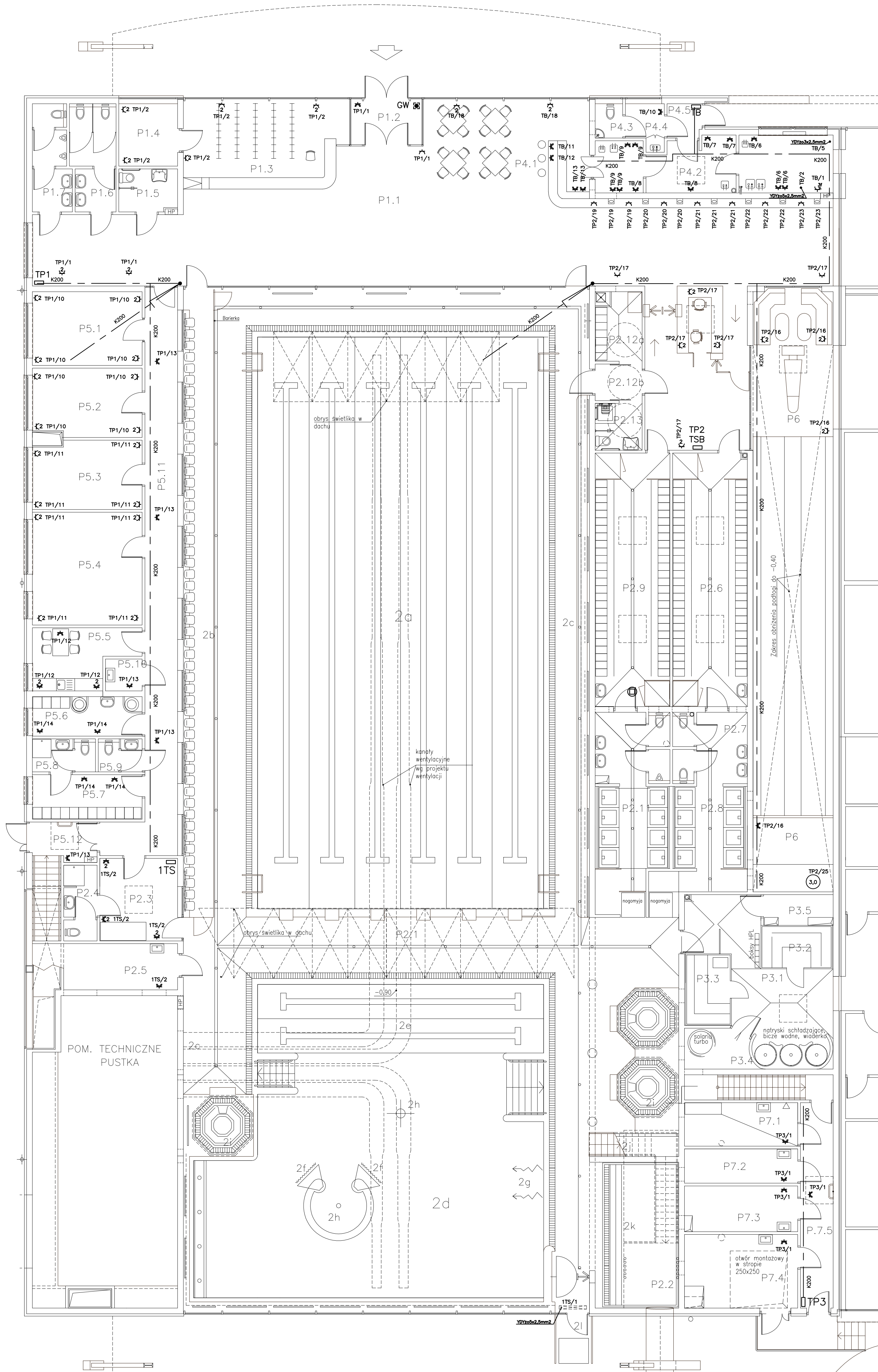
L.P.	Zespół funkcjonalny, nazwa pomieszczenia	P.U. [m <sup>2</sup> ]	posadzka	ściany	sufit	wys.pom. [m]
<b>P.1 ZESPÓŁ WEJŚCIOWY, P. OGÓLNE</b>		<b>238,45</b>				
P.1.1	HALL WEJŚCIOWY, KOMUNIKACJA	145,65	G	Tg	Sp	2,85-7,00
P.1.2	PRZEDSIÓNEK	6,20	G	-	-	2,60
P.1.3	SZATNIA	26,10	G	Tg	Sp	6,00-7,00
P.1.4	DYŻURKA	7,40	G	C	Tc	3,28
P.1.5	W.C. DLA NIEPEŁNOSPRAWNYCH	5,10	C	C	Sp	3,00
P.1.6	W.C. DAMSKI	8,40	G	C	Sp	3,00
P.1.7	W.C. MĘSKI	7,45	G	C	Sp	3,00
P.1.8	KASA, HALL KASOWY	32,15	G	Tg	Sp	2,90
<b>P.2 ZESPÓŁ BASENOWY</b>		<b>1 034,65</b>				
P.2.1	HALL BASENOWA	856,47	Cb	C/Tc	Sp	3,50-7,00
P.2.2	PODEST ZJEZDZALNI + SCHODY	8,65	Cb	C/Tc	Sp	-
P.2.3	POKOJ RATOWNIKÓW, LEKARZA	12,30	Cb	C/Tc	Sp	2,90
P.2.4	W.C. NATRYSK RATOWNIKÓW, LEKARZA	4,75	Cb	C	Sp	2,50
P.2.5	SCHOWEK PORZĄDKOWY, MAGAZYN	12,85	G	C/Tc	-	3,28
ZESPÓŁ SZATNIOWY DAMSKI						
P.2.6	PRZEBIERALNIA (104 miejsc)	36,20	Cb	C	Tc	3,28
P.2.7	WYCIERALNIA W.C.	9,95	Cb	C	Tc	3,28
P.2.8	NATRYSKI (8 SIEK), komunikacja	17,35	Cb	C/Tc	Tc	3,28
ZESPÓŁ SZATNIOWY MĘSKI						
P.2.9	PRZEBIERALNIA (104 miejsc)	36,20	Cb	C	Tg	3,28
P.2.10	WYCIERALNIA W.C.	9,95	Cb	C	Tc	3,28
P.2.11	NATRYSKI (8 SIEK), komunikacja	16,30	Cb	C	Tc	3,28
ZESPÓŁ SZATNIOWY DLA NIEPEŁNOSPRAWNYCH						
P.2.12a	PRZEBIERALNIA (7 szafek)	6,25	Cb	C	Tc	3,28
P.2.12b	KOMUNIKACJA	3,30	Cb	C	Tc	3,28
P.2.13	W.C. NATRYSK	4,20	Cb	C	Tc	3,28
<b>P.3 ZESPÓŁ ODNOWY BIOLOGICZNEJ</b>		<b>42,90</b>				
P.3.1	HALL	26,75	Cb	C	ToSp	3,28
P.3.2	ŁAZNIA PAROWA	5,75	-	-	-	-
P.3.3	ŁAZNIA SUCHA	5,75	Ga	-	-	-
P.3.4	SOLARIUM	4,65	Cb	C	Tc	3,28
P.3.5	POM. TECHNICZNE	3,09	Cb	C	Tc	3,28
<b>P.4 ZESPÓŁ GASTRONOMII</b>		<b>59,10</b>				
P.4.1	BIUFET	28,45	G	C/Tg	Sp	3,30-7,00
P.4.2	KUCHNIA	24,20	G	C	Tc	3,28
P.4.3	W.C. PERSONELU	1,80	G	C	Tc	3,28
P.4.4	SZATNIA PERSONELU+POM. PORZĄDKOWE	2,55	G	C	Tc	3,28
P.4.5	PRZEDSIÓNEK	2,10	G	C	Tc	3,28
<b>P.5 ZESPÓŁ PERSONELU I ADMINISTRACJI 162,25</b>						
P.5.1	DYSPOZYTORNE, OCHRONA	15,45	G	Tc	Tc	3,28
P.5.2	ADMINISTRACJA 1	14,55	Wt	Tg	Tg	3,28
P.5.3	ADMINISTRACJA 2	14,55	Wt	Tg	Tg	3,28
P.5.4	ADMINISTRACJA 3	23,60	Wt	Tg	Tg	3,28
P.5.5	POKOJ SOCJALNY	10,65	G	C/Tc	Tc	3,28
P.5.6	SZATNIA DAMSKA	7,40	G	C/Tc	Tc	3,28
P.5.7	SZATNIA MĘSKA	9,35	G	C/Tc	Tc	3,28
P.5.8	W.C. NATRYSKI MĘSKIE	4,00	G	C	Tc	3,28
P.5.9	W.C. PERSONELU	2,70	G	C	Tc	3,28
P.5.10	SCHOWEK PORZĄDKOWY	2,25	G	C	Tc	3,28
P.5.11	KOMUNIKACJA 1	38,50	G	Tc	Sp	2,60
P.5.12	KOMUNIKACJA 2	9,25	G	Tc	Sp	2,60
<b>P.6 KRĘGIELNIA</b>		<b>92,70</b>				
P.6.1	KRĘGIELNIA	92,70	Glyst.	Tg	Sp/Glyst.	2,90
<b>P.7 ZESPÓŁ TECHNICZNY</b>		<b>54,10</b>				

Legenda oznaczeń w tabeli "Zestawienie pomieszczeń"

- Posadzki: C – ceramika  
G – gres  
L – linoleum  
Ss – sportowa syntetyczna  
W – wykładzina dywanowa  
Cb – ceramika basenowa  
B – betonowa
- Ściany: C – ceramika  
Tg – tynk gipsowy  
Tc – tynk cementowo-wapienny  
Sp – sportowa wylewana  
Sufity: Sp – sufit podwieszony  
KSp – sufit podwieszony akustyczny

LEGENDA OZNACZEŃ:

- 2a. basen pływak 25,0 x 12,5m (1,20 – 1,80m)  
2b. trybuny – 51 miejsc  
2c. siedzenia dla użytkowników basenu – 45 miejsc  
2d. basen rekreacyjny 200 m<sup>2</sup> (188) (0,90 – 1,25m)  
2e. strzelańca do strzelania  
2f. kaskady z szeroką wylewką  
2g. dysze ścienne  
2h. gejzery  
2i. wannę whirlpool 6-cio osobową  
2j. schody na zjeżdżalnię 44,5 mb  
2k. wyjście na podwórkę zewnętrzną  
2l. łódźwisłko zjeżdżalni



SIĘĆ NN W UKŁADZIE TN-C, INSTALACJE W BUDYNKU W UKŁADZIE TN-S

PAWEŁ TIEPŁOW – PRACOWNIA PROJEKTOWA 04-302 Warszawa, ul. Osowska 27 m.5 tel: (22) 612 47 11 kom. 0-608-052-956 e-mail: tiep@wp.pl	
INWESTOR: URZĄD GMINY USTRONIE MORSKIE ul. Bolestawo Chrobrego 68 78-111 Ustronie Morskie	
TEMAT: CENTRUM SPORTOWO-REKREACYJNE w Ustroniu Morskim ul. Wojska Polskiego	
PROJEKTANT: inż. Jarosław Sokolowski mgr inż. Zbigniew Tatarczuk	PODPIS: upr. nr KL-279/91 upr. nr KL-255/91
BRANŻA: ELEKTRYCZNA	DATA: 06.2006
FAZA: PROJEKT WYKONAWCZY	SKALA: 1:100
NAZWA RYSUNKU: INSTALACJA SIŁOWA PARTER	NR RYSUNKU: E3

LEGENDA

- INSTALACJA GNIAZD WYK. 230V I SEWIA 400V
- ⊕ Gniazdo 230V (L+N+PE-ramka pojedyncza) p/t systemu OPTIMA f-my POLO
  - ⊕ Gniazdo 230V x2 (L+N+PE-ramka podwójna) p/t systemu OPTIMA f-my POLO
  - ⊕ Gniazdo 230V (L+N+PE-ramka pojedyncza) p/t hermetyczne systemu OPTIMA f-my POLO
  - ⊕ Gniazdo 230V x2 (L+N+PE-ramka podwójna) p/t hermetyczne systemu OPTIMA f-my POLO
- Instalacja gniazd wykonanych 230V YDYto 3x2,5mm<sup>2</sup> układowym p/t. na korytkach nad sufitem podwieszonym, n/t w RL20 (korytarze i pomieszczenia wys. montażu 0,3m) (pomieszczenia "mokre" wys. montażu nad ujęciami wody)
- Instalacja siłowa 400V YDYto lub YKYto (pięciżyłowa) p/t układowym p/t. na korytkach nad sufitem podwieszonym, n/t w RL
- - wypust 230V

GW 30 - Włazlnik p. pożarowy budynku  
TP1/13 - Nazwa tablicy / nr obwodu

K200

Korytka kablowe typu K200 prod. BAKS