

ZESTAWIENIE POMIESZCZEŃ – PARTER
I etap CZĘŚĆ BASENOWA

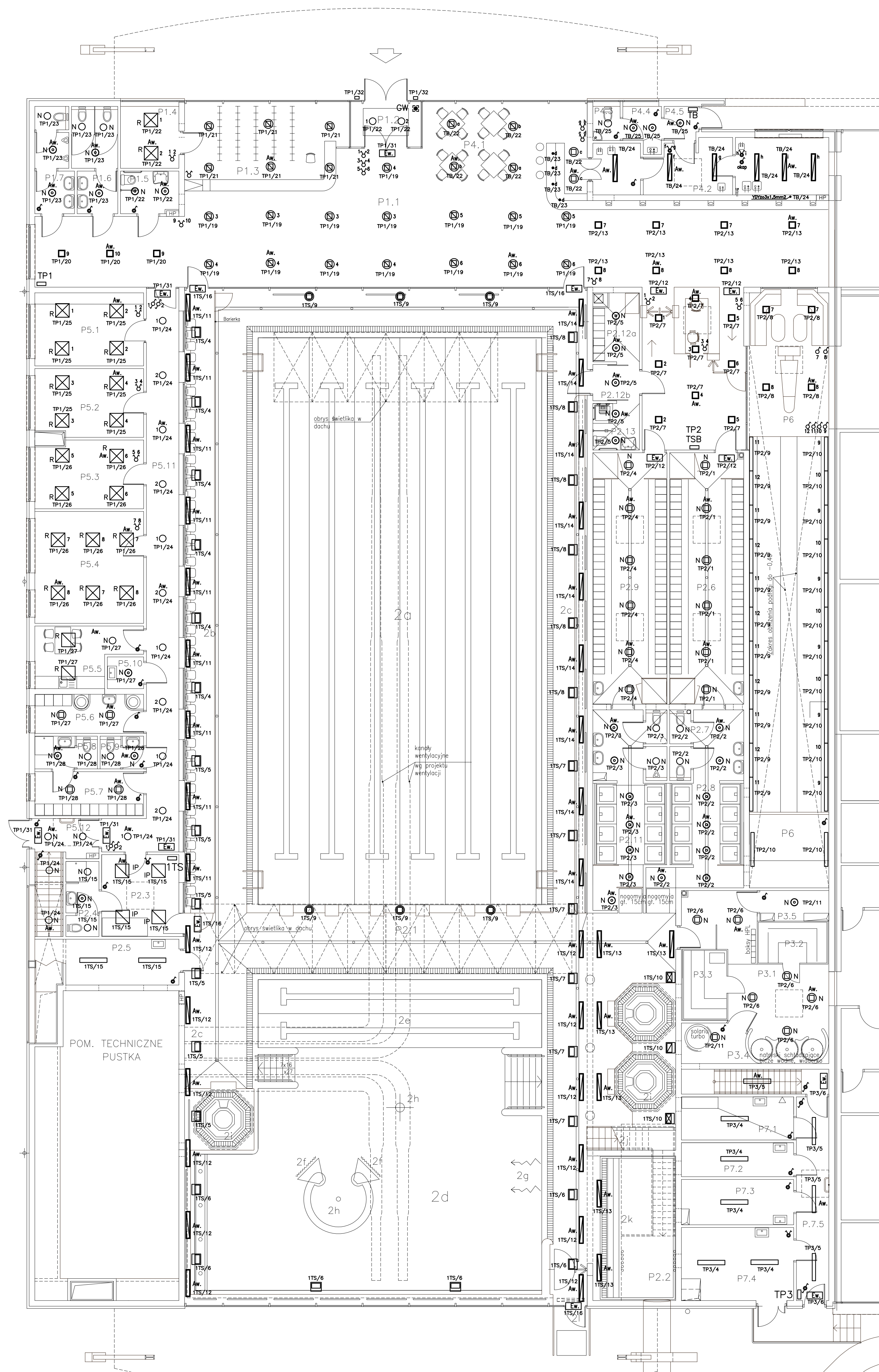
L.P. Zespół funkcjonalny, nazwa pomieszczenia	P.U. [m ²]	posadzka	ściany	sufit	wys.pom. [m]
P.1 ZESPÓŁ WEJŚCIOWY, P. OGÓLNE	238,45				
P.1.1 HALL WEJŚCIOWY, KOMUNIKACJA	145,65	G	Tg	Sp	2,85-7,00
P.1.2 PRZEDSIÓNEK	6,20	G	-	-	2,60
P.1.3 SZATNIA	26,10	G	Tg	Sp	6,00-7,00
P.1.4 DYŻURKA	7,40	G	C	Sp	3,00
P.1.5 W.C. DLA NIEPEŁNOSPRAWNYCH	5,10	G	C	Sp	3,00
P.1.6 W.C. DAMSKI	8,40	G	C	Sp	3,00
P.1.7 W.C. MĘSKI	7,45	G	C	Sp	3,00
P.1.8 KASA, HALL KASOWY	32,15	G	Tg	Sp	2,90
P.2 ZESPÓŁ BASENOWY	1034,65				
P.2.1 HALA BASENOWA	856,40	Cb	C/Tc	Sp	3,50-7,00
P.2.2 PODST. ZJEZDZALNI + SCHODY	8,65	Cb	C/Tc	Sp	-
P.2.3 POKÓJ RATOWNIKÓW, LEKARZA	12,30	Cb	C/Tc	Sp	2,90
P.2.4 W.C. NATRYSK RATOWNIKÓW, LEKARZA	4,75	Cb	C	Sp	2,50
P.2.5 SCHOWEK PORZĄDKOWY, MAGAZYN	12,85	G	C/Tc	-	3,28
ZESPÓŁ SZATNIOWY DAMSKI					
P.2.6 PRZEBIERALNA (104 miejsc)	36,20	Cb	C	Tc	3,28
P.2.7 WYCIERALNA W.C.	9,95	Cb	C	Tc	3,28
P.2.8 NATRYSKI (8 SIEK), komunikacja	17,35	Cb	C/Tc	Tc	3,28
ZESPÓŁ SZATNIOWY MĘSKI					
P.2.9 PRZEBIERALNA (104 miejsc)	36,20	Cb	C	Tg	3,28
P.2.10 WYCIERALNA W.C.	9,95	Cb	C	Tc	3,28
P.2.11 NATRYSKI (8 SIEK), komunikacja	16,30	Cb	C	Tc	3,28
ZESPÓŁ SZATNIOWY DLA NIEPEŁNOSPRAWNYCH					
P.2.12a PRZEBIERALNA (7 szafek)	6,25	Cb	C	Tc	3,28
P.2.12b KOMUNIKACJA	3,30	Cb	C	Tc	3,28
P.2.13 W.C. NATRYSK	4,20	Cb	C	Tc	3,28
P.3 ZESPÓŁ ODNOWY BIOLOGICZNEJ	42,90				
P.3.1 HALL	28,75	Cb	C	Tc	3,28
P.3.2 ŁAZNIA PAROWA	5,75	-	-	-	-
P.3.3 ŁAZNIA SUCHA	5,75	Ga	-	-	-
P.3.4 SOLARIUM	4,65	Cb	C	Tc	3,28
P.3.5 POM. TECHNICZNE	3,09	Cb	C	Tc	3,28
P.4 ZESPÓŁ GASTRONOMII	59,10				
P.4.1 BUFET	28,45	G	C/Tg	Sp	3,30-7,00
P.4.2 KUCHNIA	24,20	G	C	Tc	3,28
P.4.3 WC PERSONELU	1,80	G	C	Tc	3,28
P.4.4 SZATNIA PERSONELU-POM. PORZĄDKOWE	2,55	G	C	Tc	3,28
P.4.5 PRZEDSIÓNEK	2,10	G	C	Tc	3,28
P.5 ZESPÓŁ PERSONELU I ADMINISTRACJI 152,25					
P.5.1 DYSPOZYTORNI, OCHRONA	15,45	G	Tc	Tc	3,28
P.5.2 ADMINISTRACJA 1	14,55	Wg	Tg	Tg	3,28
P.5.3 ADMINISTRACJA 2	14,55	Wg	Tg	Tg	3,28
P.5.4 ADMINISTRACJA 3	23,60	Wg	Tg	Tg	3,28
P.5.5 POKÓJ SOCJALNY	10,65	G	C/Tc	Tc	3,28
P.5.6 SZATNIA DAMSKA	7,40	G	C/Tc	Tc	3,28
P.5.7 SZATNIA MĘSKA	9,35	G	C/Tc	Tc	3,28
P.5.8 W.C. NATRYSKI MĘSKIE	4,00	G	C	Tc	3,28
P.5.9 W.C. PERSONELU	2,70	G	C	Tc	3,28
P.5.10 SCHOWEK PORZĄDKOWY	2,25	G	C	Tc	3,28
P.5.11 KOMUNIKACJA 1	38,50	G	Tc	Sp	2,60
P.5.12 KOMUNIKACJA 2	9,25	G	C	Sp	2,60
P.6 KREJELNIA	92,70				
P.6.1 KREJELNIA	92,70	Głyst.	Tg	Sp/Syst.	2,90
P.7 ZESPÓŁ TECHNICZNY	54,10				

Legenda oznaczeń w tabeli "Zestawienie pomieszczeń"

- Posadzki: G – gres L – linoleum Ss – sportowa syntetyczna Sw – sportowa wylewana W – wykładzina dywanowa Cb – ceramika basenowa B – betonowa
- Ściany: C – ceramika Tg – tynk gipsowy Tc – tynk cementowo-wapienny Sp – sufit podwieszony

LEGENDA OZNACZEŃ:

- 2a. basen pływakki 25,0 x 12,5m (1,20 – 1,80m)
- 2b. trybuny – 51 miejsc
- 2c. siedzenia dla użytkowników basenu – 45 miejsc
- 2d. basen rekreacyjny 200 m² (188) (0,90 – 1,25m)
- 2e. strzelnica
- 2f. koszyki z szeroką wylewką
- 2g. dysze ściennie
- 2h. gejzery
- 2i. wannę whirlpool 6-cio osobowe
- 2j. schody na zjeżdżalni 44,5 mb
- 2k. wyjście na podwódko zewnętrzne
- 2l. łódzisko zjeżdżalni



ŚCIEŚ NN W UKŁADZIE TN-C, INSTALACJE W BUDYNKU W UKŁADZIE TN-S

PAWEŁ TIEPŁOW – PRACOWNIA PROJEKTOWA 04-302 Warszawa, ul. Osowska 27 m.5 tel.fax(22) 612 47 11 kom. 0-608-052-956 e-mail: tiepłow@wp.pl	
INWESTOR: URZĄD GMINY USTRONIE MORSKIE ul. Bolestaw Chrobrego 68 78-111 Ustronie Morskie	
TEMAT: CENTRUM SPORTOWO-REKREACYJNE w Ustroniu Morskim ul. Wojska Polskiego	
PROJEKTANT: inż. Jarosław Sokolowski mgr inż. Zbigniew Tatarczuk	PODPIS: upr. nr KL-279/91 upr. nr KL-255/91
SPRZĄDZICZ: mgr inż. Zbigniew Tatarczuk upr. nr KL-255/91	
BRANŻA: ELEKTRYCZNA	DATA: 06.2006
FAZA: PROJEKT WYKONAWCZY	SKALA: 1:100
NAZWA RYSUNKU: INSTALACJA OŚWIETLENIOWA PARTER	
NR RYSUNKU: E5	

LEGENDA

- Oprawa oczko halogen 35-50W 12V (do sufitów podwieszanych)
- Oprawa Olympia 3 150W asy IP65
- Oprawa Olympia 2 250W asy IP65
- Oprawa Roma PAMA 250W IP65
- Oprawa Chari 2x36W IP54
- Oprawa Agat plus 4x18W PPAR (do sufitów podwieszanych)
- Oprawa Agat plus 4x18W PRM (do sufitów podwieszanych)
- Oprawa Agat plus 4x18W PRM IP65 (do sufitów podwieszanych)
- Opr. Neptun 2x36W IP65
- Opr. Beryl 1x18W IP44 (do sufitów podwieszanych)
- Opr. Beryl 2x18W IP44 (do sufitów podwieszanych)
- Opr. Saturn 2x26W PA300 zwieszana
- Opr. Beryl K 2x26W szyba (do sufitów podwieszanych)
- Opr. Fabio 1x24W IP65
- Opr. Rubin narozny 1x36W PO5
- CW – Włacznik p. pożarowy budynku
- TP1/24 – Nazwa tablicy / nr obwodu
- Oprawa Rubin plus 4x18W PPAR (nastropowa)
- Oprawa Rubin plus 4x18W PRM (nastropowa)
- Opr. Beryl 1x18W IP44 (nastropowa)
- Opr. Beryl 2x18W IP44 (nastropowa)
- Opr. Beryl 2x26W IP44 (nastropowa)
- Łącznik p/ł jednobiegunowy systemu OPTIMA f-my POLO
- Łącznik p/ł świecznikowy systemu OPTIMA f-my POLO
- Łącznik p/ł jednobiegunowy hermetyczny systemu OPTIMA f-my POLO
- Łącznik p/ł świecznikowy hermetyczny systemu OPTIMA f-my POLO
- Łącznik p/ł schodowy hermetyczny systemu OPTIMA f-my POLO
- Przycisk zwykły p/ł systemu OPTIMA f-my POLO
- Colose instalacji wykonan przewodem YDYpzo 2,3x4,5x1,5mm2
- Łącznik instalow. na wysokości 1,4m

INSTALACJA OŚWIETLENIOWA
- Colose instalacji wykonan przewodem YDYpzo 2,3x4,5x1,5mm2
- Łącznik instalow. na wysokości 1,4m