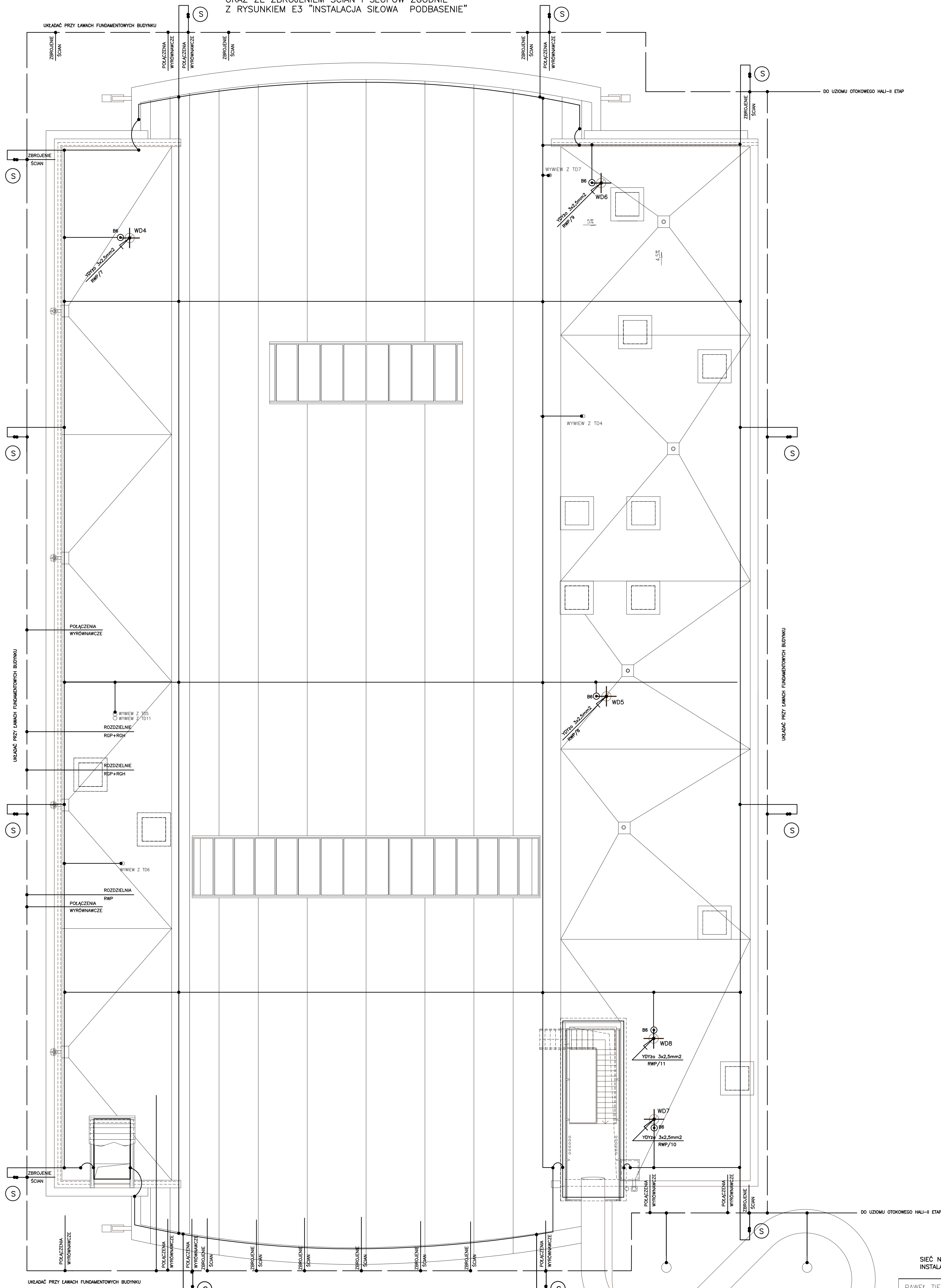


UWAGA! WYKONAĆ POŁĄCZENIA Z INSTALACJĄ POŁĄCZEŃ WYRÓWNAWCZYCH
ORAZ ZE ZBROJENIEM ŚCIAN I SŁUPÓW ZGODNIE
Z RYSUNKIEM E3 "INSTALACJA SIŁOWA PODBASENIE"

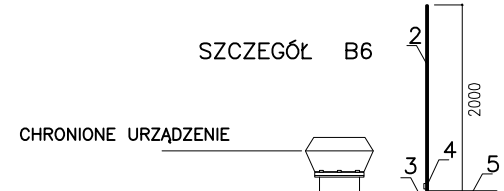
UWAGA! WYKONAĆ POŁĄCZENIA Z INSTALACJĄ POŁĄCZEŃ WYRÓWNAWCZYCH
ORAZ ZE ZBROJENIEM ŚCIAN I SŁUPÓW ZGODNIE
Z RYSUNKIEM E3 "INSTALACJA SIŁOWA PODBASENIE"



UWAGA! WYKONAĆ POŁĄCZENIA Z INSTALACJĄ POŁĄCZEŃ WYRÓWNAWCZYCH
ORAZ ZE ZBROJENIEM ŚCIAN I SŁUPÓW ZGODNIE
Z RYSUNKIEM E3 "INSTALACJA SIŁOWA PODBASENIE"

OZNACZENIA

- ZWŁOY POZIOME – NA WSPORNIKACH KLEJONYCH Z DFe/Zn 8mm
- PIONOWE – DFe/Zn 8mm MONTOWANE POD ELEWACJĄ W RURZE RL20
- UZIOM OTOKOWY Z PŁASKOWNIKĄ Fe/Zn 30x4mm
- UKŁADAC PRZY ŁAWACH FUNDAMENTOWYCH BUDYNKU
- WENTYLATOROWA – POŁĄCZENIA WYRÓWNAWCZE – PŁASKOWNIKIEM Fe/Zn 25x4mm
- ZACISK PROBEWCZY W STUDZIENKACH
- KONTROLNYCH MONTOWANYCH W POZIOMEJ TERENI.
- CHODNIKÓW LUB DRÓG PRZY ŚCIANIE BUDYNKU
- POŁĄCZENIE ZE ZŁĄCZEM ZKP I TABLICĄ TG – PŁASKOWNIKIEM Fe/Zn 25x4mm
- UZIOM POŁĄCZENIA MIĘDZY RÓŻNYMI POZIOMIAMI BUDYNKU DFe/Zn 8mm



2. Maszt stalowy odgrmowy
3. Obciążniki betonowe
4. Złącze do przyłączenia instalacji odgrmowej
5. Zwód poziomy drut Fe/Zn 8mm

SIĘĆ NN W UKŁADZIE TN-C,
INSTALACJE W BUDYNKU W UKŁADZIE TN-S

PAWEŁ TIEPŁOW – PRACOWNIA PROJEKTOWA 04-302 Warszawa, ul. Osypka 27 m.5 tel./fax (22) 612 47 11 kom. 0-608-052-956 e-mail: tiep@wp.pl	
INWESTOR: URZĄD GMINY USTRONIE MORSKIE ul. Białostaw Chrobrę 68 78-111 Ustronie Morskie	
TEMAT: CENTRUM SPORTOWO-REKREACYJNE w Ustroniu Morskim ul. Wojska Polskiego	
PROJEKTANT: inż. Jarosław Sokolowski upr. nr KL-279/91	PODPIS
SPRAWDZIŁ: mgr inż. Zbigniew Tatarczuch upr. nr KL-255/91	
BRANŻA: ELEKTRYCZNA	DATA: 06.2006
FAZA: PROJEKT WYKONAWCZY	SKALA: 1:100
NAZWA RYSUNKU: INSTALACJA ODGRMOWA	NR RYSUNKU: E6