

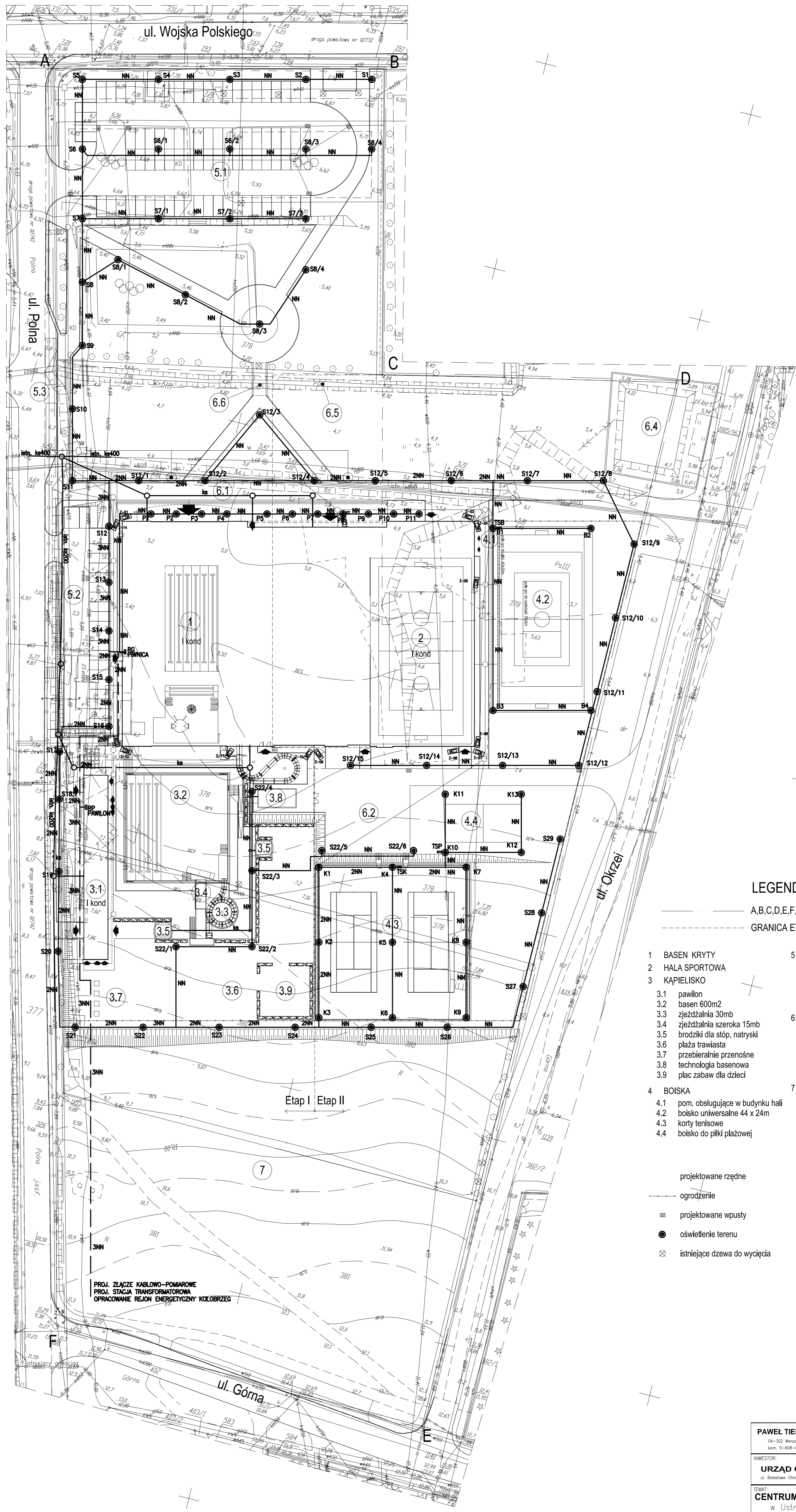
LEGENDA SCIECI:

- KD PRZEWÓD KANALIZACJI DESzczOWEJ
- WPUST
- PRZEWÓD KANALIZACJI SANITARNEJ
- SEPARATOR SUBSTANCJI ROPOPOCHODNYCH
- W PRZEWÓD WODOCIĄGOWY
- STUDZIENKA WODOMIERSZOWA
- HYDRANTY PROJEKTOWANE
- G GAZOCIĄG
- PRZYŁĄCZE GAZU

LEGENDA SIECI ELEKTROENERGETYCZNYCH I OŚWIETLENIA TERENU

- NN S1-S29 DKW50
- OŚWIETLENIE TERENU
SLUP PARKOWY 5m TYPU S50C, FUNDAMENT F100/200 prod. ELEKTROMONTAŻ RZESZÓW
OPRAWA SPHERE KŁOSZ OPALOWY, ŻARÓWKA SODA 70W
KABEL YKYz0 5x6mm² + płask. Fe/Zn 25x4mm, Rura ochronna DKW50 prod. AROT
- NN K1-K13 DKW50
- OŚWIETLENIE KORTÓW I BOISKA PIŁKI PŁAZOWEJ
SLUP 6m TYPU S60PC, FUNDAMENT F150/200 prod. ELEKTROMONTAŻ RZESZÓW
NASWIETLACZ METALOHALOGENOWY 400W
KABEL YKYz0 5x6mm² + płask. Fe/Zn 25x4mm, Rura ochronna DKW50 prod. AROT
- NN B1-B4 DKW50
- OŚWIETLENIE BOISKA
SLUP M-160 L=16m, FUNDAMENT WYLEWANY (L.W.)
3X NASWIETLACZ METALOHALOGENOWY MUNDIAL 1000W Z DEKLEKTOREM
KABEL YKYz0 5x16mm² + płask. Fe/Zn 25x4mm, Rura ochronna DKW50 prod. AROT
- NN P1-P11
- OŚWIETLENIE WEŚCIA
OPRAWA POSADZKOWA IP67 ŻARÓWKA HT 70W
KABEL YKYz0 5x4mm² w rurze ochronnej DKW50 prod. AROT
- NN
- ZASILANIE OBIEKTU LINIE KABLOWE NN TYPU YKYz0
Rura ochronna DKW110 prod. AROT
- RG - ROZDZIELNIA GŁÓWNA ELEKTRYCZNA CENTRUM
RP - ROZDZIELNIA ELEKTRYCZNA PAVILON
TSK - TABLICA STEROWANIA OŚWIETLENIEM KORTÓW
TSP - TABLICA STEROWANIA OŚWIETLENIEM BOISKA PIŁKI PŁAZOWEJ
TSB - TABLICA STEROWANIA OŚWIETLENIEM BOISKA
- NN, 2NN, 3NN - ILOŚĆ KABLI ENERGETYCZNYCH 1KV

KAMERY ZEWNĘTRZNE



LEGENDA

- A,B,C,D,E,F,A - TEREN OPRACOWANIA
- GRANICA ETAPÓW
- 1 BASEN KRYTY
- 2 HALA SPORTOWA
- 3 KAPIELISKO
- 3.1 pawilon
- 3.2 basen 600m²
- 3.3 zjeżdźalnia 30mb
- 3.4 brodzalnia szeroka 15mb
- 3.5 brodzalnia dla stóp, natryski
- 3.6 plaża trawiasta
- 3.7 przebieganie przenośne
- 3.8 technologia basenowa
- 3.9 plac zabaw dla dzieci
- 5 PARKINGI
- 5.1 parking 86 m.p.
- 5.2 parking 22 m.p.
- 5.3 parking dla autokarów (2m.p.)
- 6 INNE
- 6.1 droga pożarowa
- 6.2 plac gospodarczy
- 6.4 istniejący staw
- 6.5 istniejący rów
- 6.6 mostek parkowy
- 7 REZERWA POWIERZCHNI
- 4.1 pom. obsługujące w budynku hali
- 4.2 boisko uniwersalne 44 x 24m
- 4.3 korty tenisowe
- 4.4 boisko do piłki plażowej

- projektowane rzędne
- ogrodzenie
- projektowane wpuły
- oświetlenie terenu
- istniejące dzewa do wycięcia

OBIEKT: Ustronie Morskie
Dor. Nr.
Gm. Ustronie Morskie
Woj. zachodniopomorskie

GEODCOMP
Przedsiębiorstwo Usług
Geodezyjnych i Projektowych
mgr inż. Stanisław Wasotowski
ul. Tarnopolska 1c/6
78-106 Kobylniczki

KIEROWNIK PRAC
mgr inż. Stanisław Wasotowski

SKALA: 1:500

Wykonano metodą pomiaru bezpośredniego oraz metodą sektoryzacji

Wskazanie trasy obiektu budowlanego, wycygnięcia przez planistę wykonawstwa geodezyjnego. Punkty osady geodezyjnych nr brań pomiarowa ochronna - nr 155, nr 161, nr 162. Plan geodezyjny i kartograficzne (GZ) z 1989 r., nr. 30 poz. 163 z późniejszymi zmianami

Wpisano do rejestru w skali 1:500

1. Zdarza się, że w projekcie nie ma danych o: 300142334, 300142334, 300142334, 300142334, 300142334
2. Wskazano z przynależnością do planu projektowego
3. Mapa opracowana zgodnie z obowiązującymi przepisami
4. Mapa nadesłała się do celów projektowych
5. Stopień karbowości składowa jest zgodny z przepisami technicznymi i technicznymi i nie zostały uwzględnione
6. Nie wykazano się błędami w terenie rzeźbienia, a w skrajnych przypadkach błędach i nie zostały uwzględnione w całości i nie zostały uwzględnione w całości

Uzbrojenie podziemne opracowano na podstawie:
1. danych branżowych - z liter 8
2. podziemnego ustalenia przebiegu urządzeń elektroenergetycznych - z liter 8
3. bezpodległych pomiarów pomiarowych - bez liter 1 i w skali 1:500 z tym, że w całości 1:2 nie gwarantuje się kompletności, a dokładność kartograficzna jest niższa od dokładności kartograficznej mapy.

Wzrost branżowy i nie wykonano

Na wstępie wykazano następujące projekty obiektu budowlanego, w tym ustalenia terminu pracy

Kierownik wykonania geodezyjnego
mgr inż. Stanisław Wasotowski

W zakresie pomiaru wstępnego nadesłała się do celów projektowych

Wskazanie trasy obiektu budowlanego, wycygnięcia przez planistę wykonawstwa geodezyjnego

aktualność wstępu na dzień 06.04.2006

PAWEŁ TIEPŁOW - PRACOWNIA PROJEKTOWA
04-302 Baranów, ul. Osławski 27 m.5 tel. 602 612 47 11
kam. 0-608-052-956 e-mail: teplo@wp.pl

INWESTOR:
URZĄD GMINY USTRONIE MORSKIE
ul. Bolewca Chłopski 6B 78-111 Ustronie Morskie

TEMAT:
CENTRUM SPORTOWO-REKREACYJNE
w Ustroniu Morskim ul. Wojska Polskiego

PROJEKTANT:
inż. Jarosław Sokolowski
Upr. projektowe KL-279/91

SPRAWDZĄCY:
mgr inż. Zbigniew Tatarczuch
Upr. projektowe KL-255/91

BRANŻA: ELEKTRYCZNA DATA: 06.2006

FAZA: PROJEKT BUDOWLANY SKALA: 1 : 500

NAZWA RYSUNKU: SYTUACJA NR RYSUNKU: EO