



PROJEKT WYKONAWCZY CENTRUM REKREACYJNO - SPORTOWEGO w Ustroniu Morskim

Rodzaj obiektu / robót bud. – 45.21.20.20.

Adres obiektu: Ustronie Morskie, ul. Wojska Polskiego

Nr ewidencyjny działek :378, 380, 381 – obręb ul, ul. Wojska Polskiego,
Okrzei, Górnej, Polnej.

Inwestor: Urząd Gminy w Ustroniu Morskim
Ul. Bolesława Chrobrego 68
78-111 Ustronie Morskie

Gen. Projektant: arch. Paweł Tiepłow – Pracownia Projektowa
04-302 Warszawa, ul. Osowska 27 m. 5

ETAP I Kąpielisko Otwarte z Pawilonem Usługowym

Instalacje Elektryczne Wewnętrzne

Projektował: INSTALACJE ELEKTRYCZNE
inż. Jarosław Sokołowski Nr uprawnień projektowych – KL-279/91
Członek ŚOIIB Nr SWK/IE/0708/01

Sprawdził: INSTALACJE ELEKTRYCZNE
mgr inż. Zbigniew Tatarczuch Nr uprawnień projektowych – KL-255/91
Członek ŚOIIB Nr SWK/IE/0631/01

Zawartość opracowania:

- | | |
|---------------------------|------------|
| 1. Część ogólna. | str. 2 – 2 |
| 2. Opis techniczny. | str. 3 – 4 |
| 3. Obliczenia techniczne. | str. 5 – 5 |
| 4. Rysunki: | |

- Nr E 1 – Schemat rozdziału energii.
- Nr E 2 – Instalacje elektryczne pawilon.
- Nr E 3 – Schemat podtablicy RP1
- Nr E 4 – Schemat podtablicy RP2

Część ogólna.

1.1. Uwagi wstępne.

Opracowanie obejmuje projekt wykonawczy instalacji elektrycznych wewnętrznych PAWILONU dla basenu letniego zlokalizowanego na terenie Centrum Sportowo-Rekreacyjnego w Ustroniu Morskim przy ul. Wojska Polskiego.

Inwestor : Urząd Gminy Ustronie Morskie ul. Bolesława Chrobrego 68.

Budynek pawilonu nowoprojektowany, z dachem krytym papą termozgrzewalną.

1.2. Podstawa opracowania.

1. Zlecenie i uzgodnienia z Inwestorem.
2. Rysunki budowlane, dane branżowe .
3. Wizja lokalna.
4. Przepisy, normy i literatura techniczna.

1.3. Zakres opracowania.

1. Dane energetyczne.
2. Uwagi ogólne o dostawie energii.
3. Pomiar energii.
4. Linie zasilające i tablice rozdzielcze.
5. Instalacja oświetlenia ogólnego.
6. Instalacja oświetlenia ewakuacyjnego.
7. Instalacja gniazd 230 V.
8. Instalacja siłowa.
9. Instalacja odgromowa.
10. Instalacja ochrony od porażeń.

1.4. Dane energetyczne.

1. Zasilanie z projektowanej stacji transformatorowej wg odrębnego opracowania ENERGIA S.A. Kołobrzeg.

2. Pomiar energii półpośredni – w złączu kablowo-pomiarowym ZKP wg odrębnego opracowania ENERGIA S.A. Kołobrzeg.

3. Moc zainstalowana $P_i = 99,6\text{kW}$.

4. Moc szczytowa $P_s = 70,0\text{kW}$

5. Dodatkowa ochrona od porażeń – zerowanie i wyłączniki przeciwporażeniowe różnicowoprądowe.

6. Układ pracy sieci niskiego napięcia - TN-C, a instalacji wewnętrznych TN-S.

Zerowanie – obecnie samoczynne wyłączenie zasilania przez zabezpieczenie przetężeniowe w sieci TN.

2. Opis techniczny.

2.1 Uwagi ogólne o dostawie energii.

Zgodnie z WTP i ustaleniami z Inwestorem (umowa przyłączeniowa) - projektem i realizacją przyłączenia po stronie SN, stacją transformatorową i złączem kablowo-pomiarowym ZKP oraz linią kablową zasilania rezerwowego NN zajmuje się Rejon Energetyczny ENERGIA S.A. Kołobrzeg.

2.2 Linie kablowe NN.

Do zasilania w energię elektryczną obiektu Pawilonu przewiduje się linię kablową NN typu: 4x YKY150mm² wg odrębnego opracowania.

2.3 Wewnętrzne linie zasilające, rozdzielnice i tablice elektryczne.

- Rozdzielnicę główną RP zaprojektowano jako przyścienną w wydzielonym pomieszczeniu
- Obudowa oraz osprzęt tablicy RP wg systemu f-my Legrand lub innej o nie gorszych parametrach,
- Kompensacja mocy biernej baterią kondensatorową w obudowie naściennej.
- Przeciwpowozarowy Wyłącznik Prądu GW (wyłącznik sterujący cewką wybijakową rozłącznika w tablicy RP), jest zainstalowany na ścianie przy głównym wejściu do budynku.

2.4 Instalacja oświetlenia ogólnego.

Projektowana jest do wykonania przewodami typu YDYżo 5, 4, 3, 2 x 1.5mm², układanymi na uchwytych (ponad sufitami podwieszonymi), w korytkach kablowych K200 (typu BAKS) oraz pod tynkiem do łączników. Przyjęto osprzęt natynkowy (puszki rozgałęźne) i wtynkowy (puszki końcowe). Łączniki instalować na wysokości ca 1.4 m.

Do oświetlenia pomieszczeń przyjęto oprawy fluorescencyjne dobrane wg programu komputerowego f-my AGA Light Macierzysz, a pomieszczenie hallu wejściowego wg programu firmy ES-SYSTEM.

Zastosować zaprojektowane oprawy lub podobne, o nie gorszych parametrach. Zmiana opraw wymaga konsultacji z projektantem.

Zasilanie obwodów oświetleniowych 3-przewodowe (L, N, PE).

Sterowanie oświetleniem łącznikami pojedynczymi, świecznikowymi lub zwiernymi (współpracujące z przekaźnikami bistabilnymi).

2.5 Instalacja oświetlenia ewakuacyjnego.

Projektuje się wykonać poprzez zastosowanie inwerterów zamontowanych do opraw wskazanych na rysunkach oraz oprawami kierunkowymi o mocy źródła światła 11W, produkcji Hybryd (lub podobne), wyposażonymi we własne źródło zasilania o pojemności od 2 do 3 h (opcja - świecenie całodobowe i po zaniku napięcia). Układ podłączyć do przewodu fazowego inwertera (w obwodach oświetlenia komunikacji), nie przerywanego wyłącznikami - zastosować jedynie wyłączniki serwisowe.

Oprawy kierunkowe instalować nad wejściami lub na ścianach, pod sufitem podwieszonym.

Oprawy oznaczone symbolem AW oraz kierunkowe należy wyposażyć w urządzeniem testujące w celu symulowania awarii zasilania podstawowego. Łączniki testujące uruchamiane ręcznie powinny być samopowrotne lub uruchamiane kluczykiem.

2.6 Instalacja gniazd wtykowych 230 V.

Projektowana jest do wykonania przewodem YDYżo 3 x 2.5mm² układanym jak w instalacji oświetleniowej. Gniazda instalować w miejscach dogodnych dla użytkowników na wys. 0.3m, w łazienkach i toaletach ponad kranami wody. Gniazda wtynkowe zwykłe i szczelne instalowane p/t (wg rysunków).

Instalacja 3-przewodowa (L, N, PE).

2.7 Instalacja siły.

Dla odbiorników jednofazowych instalacja 3-przewodowa, a dla trójfazowych 5-przewodowa.

Do wykonania przewodami wyszczególnionymi na schematach ideowych tablic.

Sposób prowadzenia - analogicznie jak w poz. 2.2.

2.8 Instalacja odgromowa.

-Przykrycie budynku - dach kryty papą termozgrzewalną.

-Zwody na dachu wykonać jako niskie prętami stalowymi DFe/Zn 8 mm na wspornikach klejonych.

Do zwodów na dachu przyłączyć zwody na kominach (wsporniki kotwione), konstrukcje metalowe, itp.

-Zwody pionowe, przewody odprowadzające DFe/Zn 8mm w RL20 układać w bruzdach ścian zewnętrznych, pod elewacją. Zwraca się uwagę na odpowiednie (łagodne) przejście zwodów z dachu

na ścianę. Przy odległościach od wejść mniejszych niż 2 m - prowadzić w rurach winidurowych o łącznej grubości ścianki min. 5 mm.

-Złącza kontrolne instalować w studzienkach kontrolnych montowanych w poziomie chodników, trawników, przy ścianie budynku. Rury i rynny deszczowe (metalowe) łączyć do zwodów w dolnym i górnym punkcie uchwytami typowymi.

-Uziom otokowy z płaskownika stalowego ocynkowanego 30x4 mm ułożyć wokół budynku przy ławach fundamentowych. Zbrojenie ław fundamentowych, ścian żelbetonowych i słupów konstrukcyjnych połączyć z uziomem otokowym płaskownikiem stalowym ocynkowanym 25x4 mm.

-Do uziomu otokowego przyłączyć rury metalowe uzbrojenia podziemnego – obejmami typowymi.

- W ramach ochrony przepięciowej stosuje się na wejściu zasilania (w rozdzielni RP) ograniczniki przepięć, jako pierwszy stopień zabezpieczenia.

-W pomieszczeniach łazienek, itp. wykonać instalację połączeń wyrównawczych lokalnych (przewód LGy 2,5mm²).

2.9 Instalacja ochrony od porażień.

Żyły PEN projektowanych zasilających linii kablowych NN w rozdzielniczy RP rozdzielić na N i PE, miejsce rozdzielenia skutecznie uziemić przez przyłączenie do uziomu otokowego instalacji odgromowej.

Projektowana instalacja wewnętrzna w układzie TN-S.

Instalację dla napięcia wyższego niż 50 V - wykonać jako 3-przewodową i 5-przewodową (przewód fazowy L lub L1, L2, L3, przewód neutralny N i ochronny PE).

Ponadto w tablicy rozdzielczej stosuje się wyłączniki różnicowo-prądowe (jako dodatkowy system ochrony od porażień prądem elektrycznym) oraz wyłączniki instalacyjne przetężeniowe i nadmiarowoprądowe, chroniące instalację od przeciążeń i zwarc.

Ochrona dodatkowa przed dotykiem pośrednim zapewniona zostanie poprzez zastosowanie samoczynnego wyłączenia zasilania. Dla prawidłowego zrealizowania samoczynnego wyłączenia w układzie TN-S należy:

-wszystkie części przewodzące dostępne instalacji przyłączyć do uziemionego przewodu ochronnego PE,

-miejsce połączenia przewodu PE i N skutecznie uziemić.

Samoczynne wyłączenie zasilania powinien zapewnić (w każdym miejscu instalacji) odpowiedni prąd zwarciovowy powstały w przypadku zwarcia pomiędzy przewodem fazowym i przewodem ochronnym lub częścią przewodzącą dostępną.

2.10 Uwagi końcowe.

1.Całość prac wykonać bardzo starannie, zgodnie z obowiązującymi przepisami, normami i uwagami niniejszej dokumentacji.

2.Użyte do realizacji wyroby budowlane, instalacyjne i urządzenia powinny być dopuszczone do stosowania w budownictwie w trybie określonym rozporządzeniem MGPIB z dn. 19.12.1994r. w sprawie aprobat i kryteriów technicznych dotyczących wyrobów budowlanych (Dz. U. Nr 10 z dnia 8.02.1995r.).

3 Obliczenia techniczne.

3.1 Bilans mocy.

Wg schematu rozdziału energii - rys. nr E1.

Moc zainstalowana $P_i = 99,6\text{kW}$.
Moc szczytowa $P_s = 70,0\text{kW}$

3.2 Dobór przewodów, aparatury, obciążalność długotrwała.

1. Dobór przewodów i kabli wg PN-IEC 60364-5-523.
2. Rozdzielnica typowa (wg opisu powyżej).
3. Linia zasilająca wg rys nr E1.

3.3 Obliczenia oświetlenia.

- Natężenie oświetlenia przyjęto wg normy PN-EN 12464-1 listopad 2004.
- Obliczeń dokonano w oparciu o program komputerowy, udostępniony przez firmę AGA Light Macierzysz oraz ES-SYSTEM (pom. hallu wejściowego).

3.4 Skuteczność zerowania.

Wg projektu technicznego linii kablowych NN i stacji transformatorowej (odrębne opracowanie).

3.5 Obliczenia dla wyłączników różnicowo-prądowych.

Zgodnie z Rozporządzenia Ministra Przemysłu z dnia 8.10.1990 r. (Dz. U. nr 81) poz. 4 § 29. warunek skuteczności ochrony od porażeń przy stosowaniu wyłączników różnicowo-prądowych oraz wg PBUE z 97 r. (projekt):

$$R_A \times I_A \leq U_L \quad R_A - \text{rezystancja uziemienia części przewodzących w } \Omega.$$

$$I_A = k \times I_{\Delta N} \quad k = 1.2 \text{ wg tab. 3, poz. 4,}$$

$U_L = 50 \text{ V}$ - wg tab. 1 - wartość napięcia bezpiecznego, $I_{\Delta N}$ - wyzwalający prąd różnicowy.

$$\text{Dla } I_{\Delta N} = 0.03 \text{ A} - R_A \leq 1389 \Omega$$

$$\text{Dla } I_{\Delta N} = 0.1 \text{ A} - R_A \leq 417 \Omega$$

$$\text{Dla } I_{\Delta N} = 0.3 \text{ A} - R_A \leq 138.9 \Omega$$

3.6 Dobór baterii kondensatorów.

Wg Materiałów do Proj. PEWA 86 cz. B, poz. 8 – moc baterii kondensatorowej w kVAr

$$Q_{\text{bat}} = P_s \times (\text{tg } \phi_1 - \text{tg } \phi_2)$$

$\text{tg } \phi_1$ – współczynnik mocy przed kompensacją ($\cos \phi_1 = 0,76$)

$\text{tg } \phi_2$ – współczynnik mocy po kompensacji ($\cos \phi_2 = 0,93$)

wg tabeli B 8.1 wartość ($\text{tg } \phi_1 - \text{tg } \phi_2$) = 0,46

Rozdzielnia RP.

Stosuje się kompensację grupową przez przyłączenie baterii kondensatorów do szyn tablicy głównej RP.

P_s = moc szczytowa = 70,0kW

moc baterii $Q = 70,0 \times 0,46 = 32,2\text{kVAr}$

przyjęto baterię BK-180 35/5 , 400V, 5A (regulator), prod. OLMEX OLSZTYN

$$I_N = 35 / 660 = 53,0\text{A}$$

$$I_b = 1,6 \times 53,0 = 84,8\text{A}$$

$$I_b = 100\text{A (zwłoczne)}$$

Przewody $1,4 \times I_N = 1,4 \times 53,0 = 74,2\text{A}$

- kabel YKYżo 5x25mm²

$I_{\text{dd}} = 101\text{A}$ (powietrze-korytka kablowe)

3.7 Spadek napięcia.

Wg tabeli zamieszczonej przed rysunkami.

Projektował:

inż. Jarosław Sokołowski KL-279/91

OBLICZENIA TECHNICZNE DOBOR WLZ PAWILON

Nr linii zasilającej	Wyszczególnienie skąd - dokąd	Moc zainstrowana wszystkich odbiorników.	Współczynnik jednoczesności				Moc obliczeniowa		Prąd obliczeniowy	Prąd bezpiecznika.	Typ i przekrój przewodu / kabla	Prąd długotrwały dopuszczalny przewodu / kabla x współczynnik 0,73	dU%		
				Kj	cos fi	tg fi	czynna	bierna						I _{obl}	I _b
							P _{obl}	Q _{obl}							
		kW				kW	kVAr	A	A	mm ²	A	%			
	RP -- SZU-4	33,50	1,00	0,93	0,40	33,50	13,40						L=100m		
	Razem	33,50	1,00	0,93	0,40	33,50	13,40	51,99	80A gF	YKYżo 5x35mm2	126,0x0,73	1,11			
Sprawdzenie warunku									I _b x 1,6	spełniony	I _z x 1,45				
									128,0		133,4				
	RP -- SZA-2	15,00	0,65	0,93	0,40	9,75	3,90						L=60m		
	Razem	15,00	0,65	0,93	0,40	9,75	3,90	15,13	50A gF	YKYżo 5x16mm2	80,0x0,73	0,42			
Sprawdzenie warunku									I _b x 1,6	spełniony	I _z x 1,45				
									80,0		84,7				
	RP--RPZ (podtablica) WENTYLACJA	15,10	1,00	0,93	0,40	15,10	6,04						L=2m		
	Razem	15,10	1,00	0,93	0,40	15,10	6,04	23,44	50A gF	YKYżo 5x16mm2	80,0x0,73	0,02			
Sprawdzenie warunku									I _b x 1,6	spełniony	I _z x 1,45				
									80,0		84,7				
	RP -- RPT (podtablica) PAWILON	36,00	0,60	0,93	0,40	21,60	8,64						L=2m		
	Razem	36,00	0,60	0,93	0,40	21,60	8,64	33,52	50A gF	YKYżo 5x16mm2	80,0x0,73	0,03			
Sprawdzenie warunku									I _b x 1,6	spełniony	I _z x 1,45				
									80,0		84,7				
	RP2 -- TK6	10,75	1,00	0,93	0,40	10,75	4,30						L=15m		
	Razem	10,75	1,00	0,93	0,40	10,75	4,30	16,68	32A gG	YKYżo 5x10mm2	60x0,73	0,19			
Sprawdzenie warunku									I _b x 1,6	spełniony	I _z x 1,45				
									51,2		63,5				
	RP1 -- OBWÓD 1 Płyta ceramiczna	6,00	0,60	0,93	0,40	3,60	1,44						L=15m		
	Razem	6,00	0,60	0,93	0,40	3,60	1,44	5,59	25A gF	YKYżo 5x6mm2	43x0,73	0,10			
Sprawdzenie warunku									I _b x 1,6	spełniony	I _z x 1,45				
									40,0		45,5				

Zgodnie z normą (PN-IEC 60364-5-523:kwiecień 2001) zabezpieczenie powinno spełniać warunki:

$$I_B \leq I_n \leq I_z$$

$$I_z \leq 1,45 I_n$$

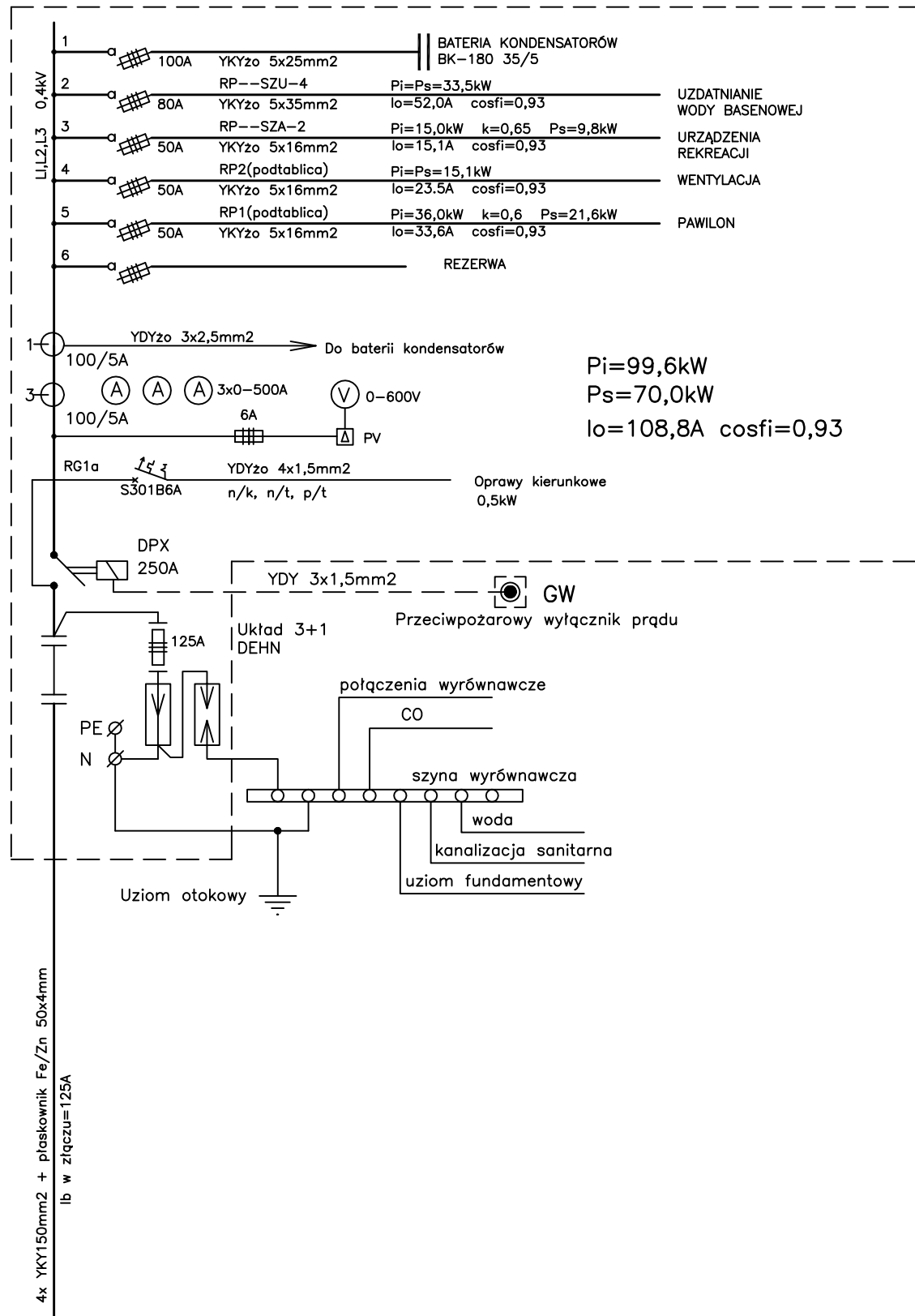
I_B prąd obliczeniowy w obwodzie elektrycznym

I_n prąd znamionowy urządzenia zabezpieczającego

I_z obciążalność prądowa długotrwała przewodu lub kabla

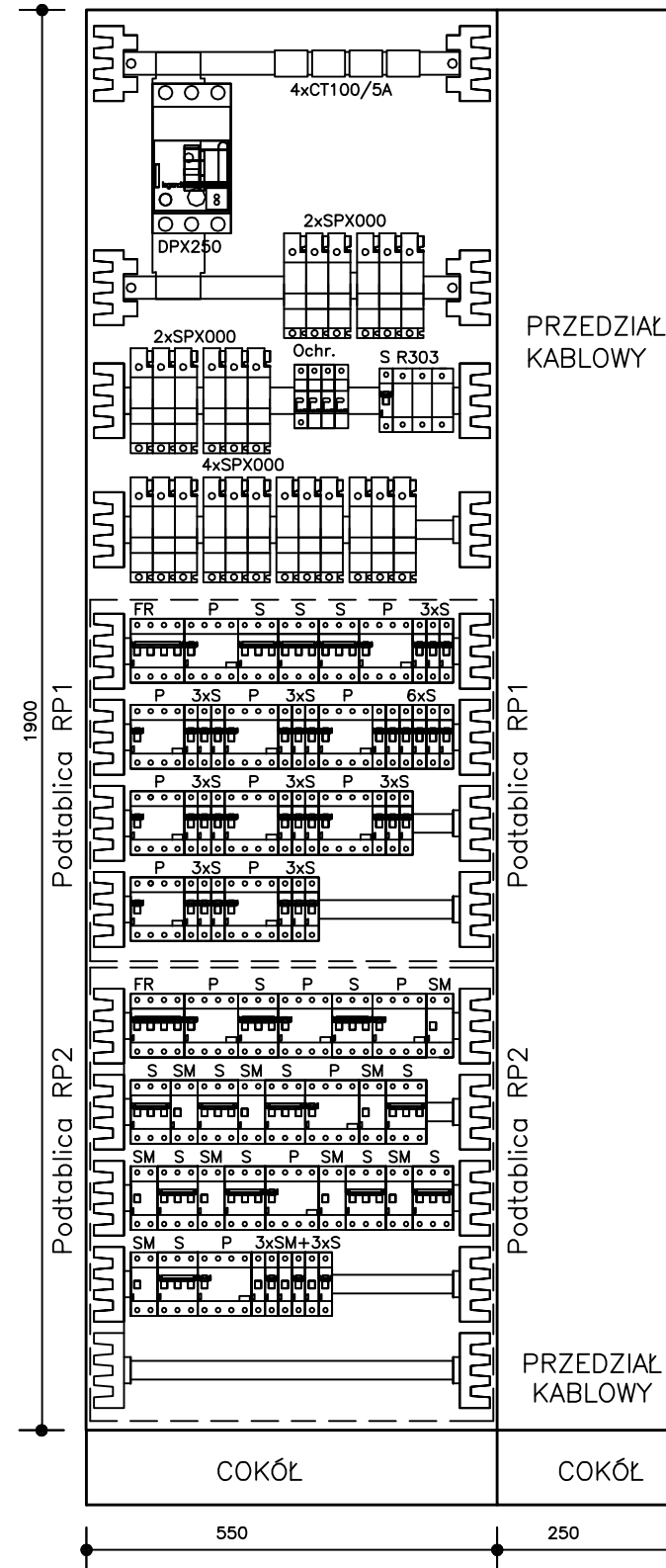
I_z prąd zadziałania urządzenia zabezpieczającego w określonym czasie

RP--ETAP I PAWILON



DO ZKP WG ODRĘBNEGO OPRACOWANIA
ENERGA SA KOŁOBRZEG

Rozdzielnia RP
skala 1:10



1. Rozdzielnica wolnostojąca XL195 prod. Legrand 1900x550x195
 2. Powierzchnie boczne metalowe
 3. Głębokość 195mm
 4. IP 43 (drzwi z uszczelką)
 5. Zamykane na klucz
- Wyposażenie dobrać zgodnie z katalogiem Legranda 2005.

SIEĆ NN I INSTALACJE W BUDYNKU W UKŁADZIE TN

PAWEŁ TIEPŁOW – PRACOWNIA PROJEKTOWA
04-302 Warszawa, ul. Osowska 27 m.5 tel.fax:(22) 612 47 11
kom. 0-608-052-956 e-mail: tiepłow@wp.pl

INWESTOR:
URZĄD GMINY USTRONIE MORSKIE
ul. Bolesława Chrobrego 68 78-111 Ustronie Morskie

TEMAT:
CENTRUM SPORTOWO-REKREACYJNE
w Ustroniu Morskim ul. Wojska Polskiego

PROJEKTANT: inż. Jarosław Sokołowski
PODPIS: Upr. projektowe KL-279/91

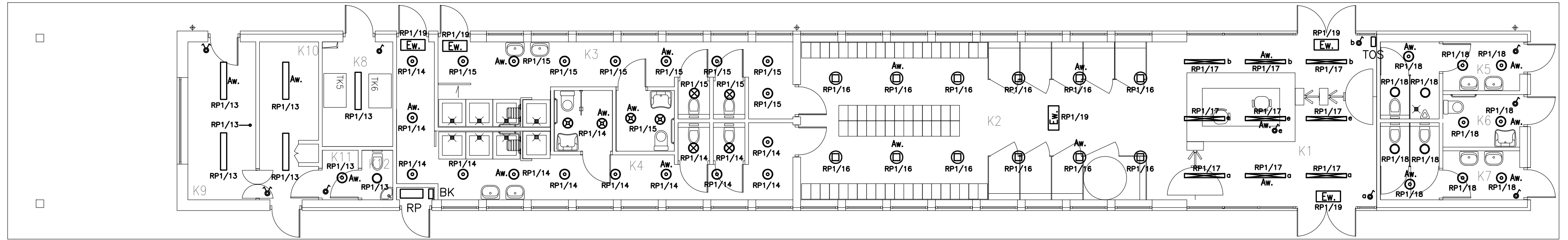
SPRAWDZIŁ: mgr inż. Zbigniew Tatarczuch
PODPIS: Upr. projektowe KL-255/91

BRANŻA: ELEKTRYCZNA DATA: 08.2006

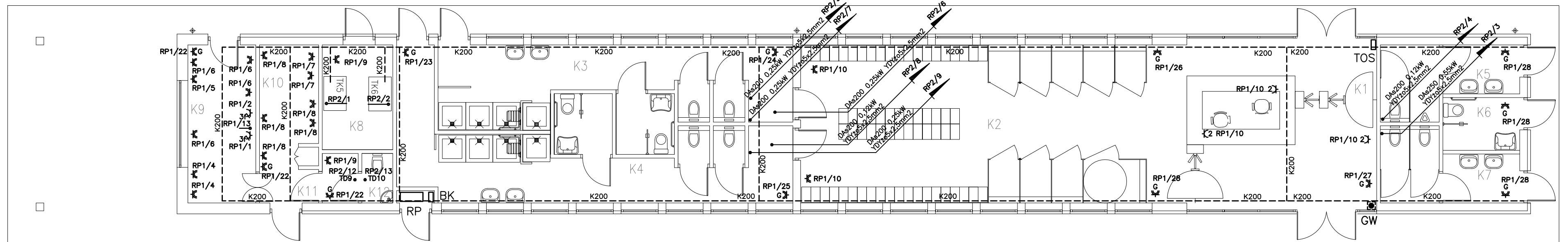
FAZA: PROJEKT WYKONAWCZY SKALA:

NAZWA RYSUNKU: SCHEMAT ROZDZIAŁU ENERGII NR RYSUNKU: E1

INSTALACJE ELEKTRYCZNE OŚWIETLENIE PAWILON



INSTALACJA ELEKTRYCZNA SIŁOWA PAWILON



LEGENDA

INSTALACJA OŚWIETLENIOWA

- Opr. COSMO 1 - C01 236 2x36W - firmy ES-SYSTEM
- Opr. Neptun 2x36W IP65
- Opr. Beryl N 1x18W IP44
- Opr. Beryl N 2x18W IP44
- Opr. Beryl N 2x26W IP44
- Opr. ewakuacyjna 8W 2h.
- Aw. Moduł awaryjny 18-58W 2h.
- Opr. Beryl 22 1x18W IP44
- Opr. Beryl 22 2x18W IP44

- Łącznik p/t jednobiegunowy hermetyczny systemu OPTIMA f-my POLO
- Łącznik p/t świecznikowy hermetyczny systemu OPTIMA f-my POLO
- Łącznik p/t schodowy hermetyczny systemu OPTIMA f-my POLO
- Całość instalacji wykonać przewodem YDYzpo 2,3,4,5x1,5mm² układanym p/t, na korytkach nad sufitem podwieszonym, n/t w RL20
- Łączniki instalować na wysokości 1,4m

INSTALACJA GNIAZD WTYK. 230V I SIŁOWA 400V

- 2 — Gniazdo 230V x2 (L+N+PE-ramka podwójna) p/t systemu OPTIMA f-my POLO
- 2 — Gniazdo 230V (L+N+PE-ramka pojedyncza) p/t hermetyczne systemu OPTIMA f-my POLO
- 2 — Gniazdo 230V x2 (L+N+PE-ramka podwójna) p/t hermetyczne systemu OPTIMA f-my POLO
- 3 — Gniazdo 400V (L+L+L+N+PE) z wyłącznikiem n/t firmy PCE
- Wpust elektryczny 230V lub 400V

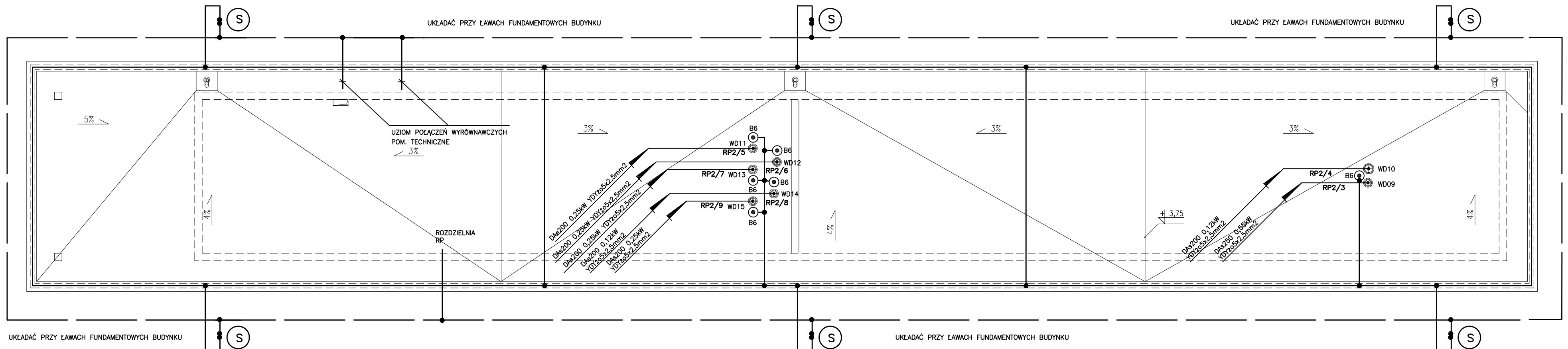
- Instalacja gniazd wtykowych 230V YDYzpo 3x2,5mm² układanym p/t, na korytkach nad sufitem podwieszonym, n/t w RL20 (korytarze i pomieszczenia wys. montażu 0,3m) (pomieszczenia "mokre" wys. montażu nad ujeciami wody)
- Instalacja siłowa 400V YDYzpo lub YKYzpo (pięciożyłowe) p/t układanym p/t, na korytkach nad sufitem podwieszonym, n/t w RL

- RP — Główna rozdzielnia basenu letniego
- TOS — Tablica sterowania oświetleniem
- GW — Przeciwpowarowy Włłącznik Prądu
- RP1/1 — Nazwa rozdzielnic / nr obwodu

— Korytko kablowe K200 typu BAKS

ZESTAWIENIE POMIESZCZEŃ KAPIELISKO - PAWILON

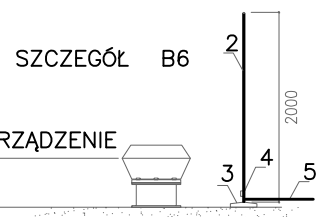
L.P.	Zespół funkcjonalny, nazwa pomieszczenia	P.U. [m ²]	posadzka	ściany	sufit	wys.pom. [m]
K1	HALL WEJŚCIOWY, KASY	39,40	G	Tc	Tc	3,10
K2	PRZEBIERALNIA	57,00	G	Tc	Tc	3,10
K3	ZESPÓŁ SANITARNY MĘSKI	27,85	Cb	C	Tc	3,10
K4	ZESPÓŁ SANITARNY DAMSKI	32,35	Cb	C	Tc	3,10
K5	WC MĘSKI	8,65	G	C	Tc	3,10
K6	WC DLA NIEPEŁNOSPRAWNYCH	4,20	G	C	Tc	3,10
K7	WC DAMSKI	8,65	G	C	Tc	3,10
K8	POMIESZCZENIE TECHNICZNE	7,70	G	Tc	Tc	3,10
K9	BUFET	11,20	G	C	Tc	3,10
K10	ZAPLECZA	9,70	G	C	Tc	3,10
K11	SZATNIA	1,85	G	C	Tc	3,10
K12	WC PERSONELU	1,60	G	C	Tc	3,10
K13	PRZYŁĄCZE ELEKTRYCZNE	0,50	B	Tc	Tc	3,10
RAZEM POW. UŻYTKOWA BUDYNKU		210,65				



INSTALACJA ODGROMOWA PAWILON

OZNACZENIA

- ZWODY POZIOME - NA WSPORNIKACH KLEJONYCH Z DFe/Zn 8mm
- PIONOWE - DFe/Zn 8mm MONTOWANE POD ELEWACJĄ W RURZE RL20
- UZIOM OTOKOWY Z PŁASKOWNIKIEM Fe/Zn 30x4mm UKŁADAĆ PRZY ŁAWACH FUNDAMENTOWYCH BUDYNKU
- WENTYLATOROWNIA - POŁĄCZENIA WYRÓWNAWCZE - PŁASKOWNIKIEM Fe/Zn 25x4mm
- ZACISK PROBIERCZY W STUDIENKACH KONTROLNYCH MONTOWANYCH W POZIOMEJ TERENU, CHODNIKÓW LUB DRÓG PRZY ŚCIANIE BUDYNKU
- POŁĄCZENIE ZE ZŁĄCZEM ZKP I TABLICA TG - PŁASKOWNIKIEM Fe/Zn 25x4mm



2. Maszt stalowy odgromowy
3. Obciążniki betonowe
4. Złącze do przyłączenia instalacji odgromowej
5. Zwód poziomy drut Fe/Zn ϕ 8mm

PAWEŁ TIEPŁOW - PRACOWNIA PROJEKTOWA
04-302 Warszawa, ul. Osowska 27 m.5 tel./fax:(22) 612 47 11
kom. 0-608-052-956 e-mail: tiepłow@wp.pl

INWESTOR:
URZĄD GMINY USTRONIE MORSKIE
ul. Bolesława Chrobrego 68 78-111 Ustronie Morskie

TEMAT:
CENTRUM SPORTOWO-REKREACYJNE
w Ustroniu Morskim ul. Wojska Polskiego

PROJEKTANT:
inż. Jarosław Sokolowski
Upr. projektowe KL-279/91

SPRAWDZIŁ:
mgr inż. Zbigniew Tatarczuch
Upr. projektowe KL-255/91

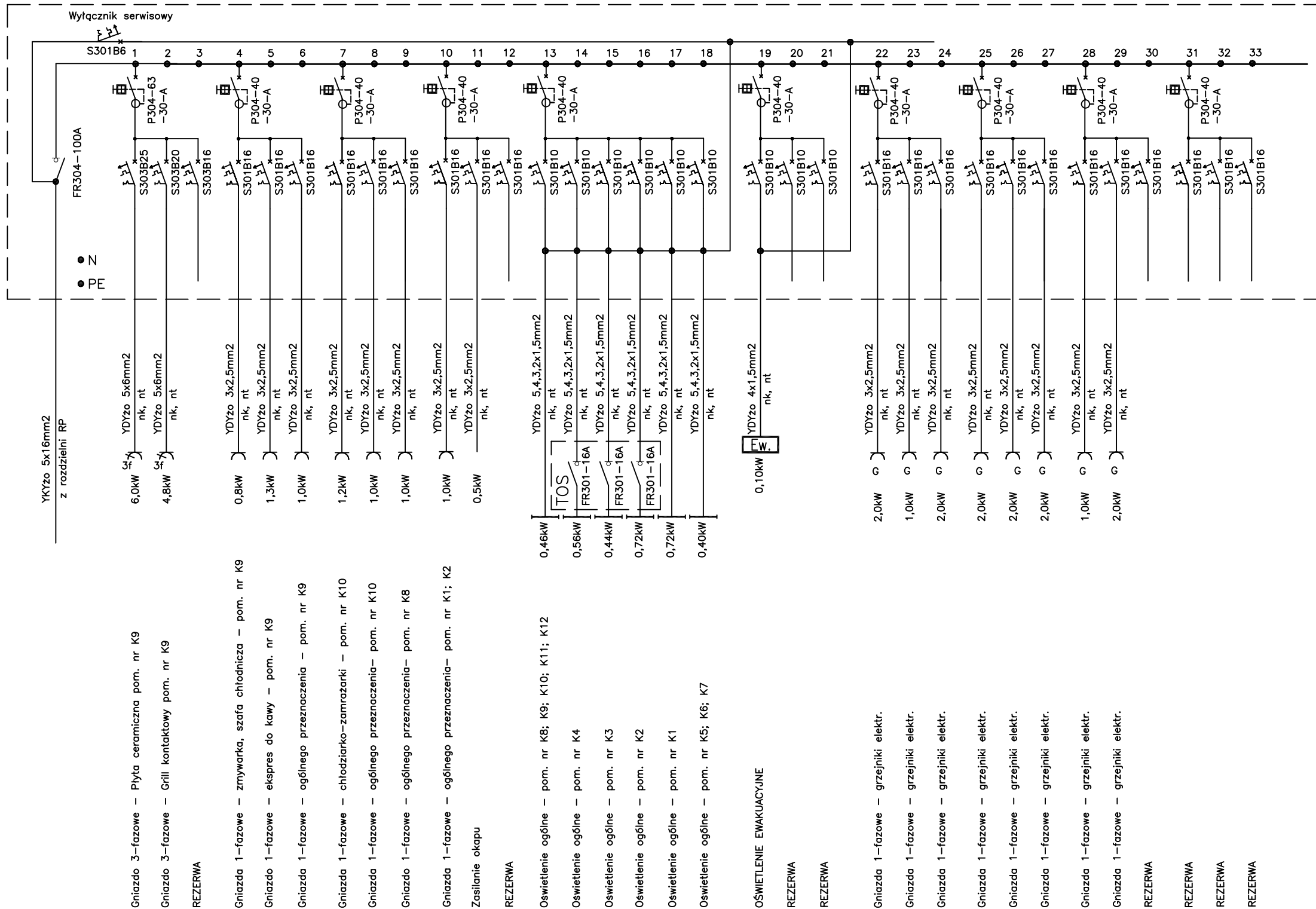
BRANŻA: ELEKTRYCZNA DATA: 08.2006

FAZA: PROJEKT WYKONAWCZY SKALA: 1:100

NAZWA RYSUNKU: INSTALACJE ELEKTRYCZNE PAWILON NR RYSUNKU: E2

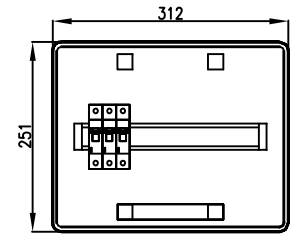
SCHEMAT PODTABLICY RP1 – część siłowa i oświetleniowa

TABLICA RP PAWILON



TOS – Tablica sterowania oświetleniem

Tablica TOS sterowania oświetleniem skala 1:10



1. Tablica RN 55 – 1x12 modułów firmy Legrand
 2. Głębokość 143mm
 3. IP 55
 4. Zamykane na kluczyk
- Wyposażenie dobrać zgodnie z katalogiem Legranda 2005.

$$P_i=36,0\text{kW} \quad k=0,6 \quad P_s=21,6\text{kW}$$

$$I_o=33,6\text{A} \quad \cos\phi_i=0,93 \quad U=400\text{V}$$

SIEĆ NN I INSTALACJE W BUDYNKU W UKŁADZIE TN

PAWEŁ TIEPŁOW – PRACOWNIA PROJEKTOWA
04-302 Warszawa, ul. Osowska 27 m.5 tel.fax:(22) 612 47 11
kom. 0-608-052-956 e-mail: tieplov@wp.pl

INWESTOR:
URZĄD GMINY USTRONIE MORSKIE
ul. Bolesława Chrobrego 68 78-111 Ustronie Morskie

TEMAT:
CENTRUM SPORTOWO-REKREACYJNE
w Ustroniu Morskim ul. Wojska Polskiego

PROJEKTANT: inż. Jarosław Sokołowski
UPR. projektowe KL-279/91

SPRAWDZIŁ: mgr inż. Zbigniew Tatarczuch
UPR. projektowe KL-255/91

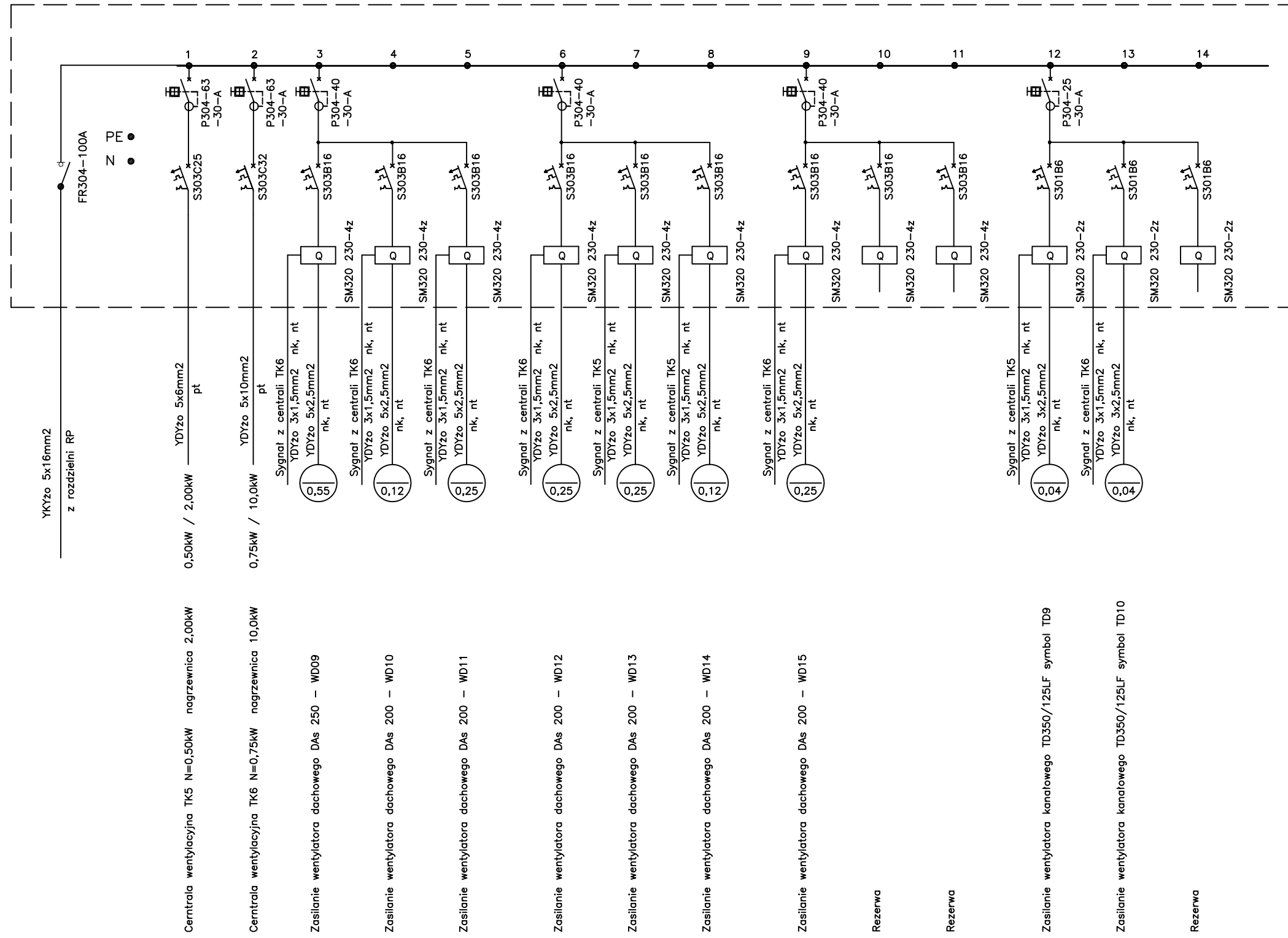
BRANŻA: ELEKTRYCZNA DATA: 08.2006

FAZA: PROJEKT WYKONAWCZY SKALA:

NAZWA RYSUNKU: SCHEMAT PODTABLICY RP1 NR RYSUNKU: E3

SCHEMAT PODTABLICY RP2 WENTYLACJA

TABLICA RP PAWILON



Pi = Ps = 15,1kW
I_o=23,5A cosφ=0,93 U=400V

SIEĆ NN I INSTALACJE W BUDYNKU W UKŁADZIE TN

PAWEŁ TIEPŁOW – PRACOWNIA PROJEKTOWA 04-302 Warszawa, ul.Osowska 27 m.5 tel.fax:(22) 612 47 11 kom. 0-608-052-956 e-mail: tiepłow@wp.pl	
INWESTOR: URZĄD GMINY USTRONIE MORSKIE ul. Bolesława Chrobrego 68 78-111 Ustronie Morskie	
TEMAT: CENTRUM SPORTOWO-REKREACYJNE w Ustroniu Morskim ul. Wojska Polskiego	
PROJEKTANT: inż. Jarosław Sokołowski Upr. projektowe KL-279/91	PODPIS
SPRAWDZIŁ: mgr inż. Zbigniew Tatarczuch Upr. projektowe KL-255/91	PODPIS
BRANŻA: ELEKTRYCZNA	DATA: 08.2006
FAZA: PROJEKT WYKONAWCZY	SKALA:
NAZWA RYSUNKU: SCHEMAT PODTABLICY RP2 WENTYLACJA	NR RYSUNKU: E4