

# ELEWACJA WEJŚCIOWA - PÓŁNOCNA

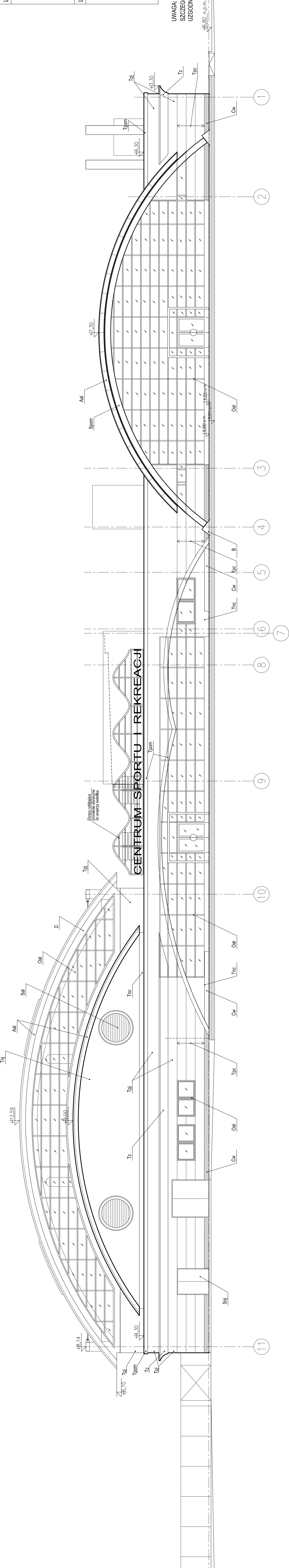
LEGENDA MATERIAŁÓW ELEWACYJNYCH

A	blacha aluminiowa
B	beton
C	plytki ceramiczne
D	drewno w kolorze naturalnym
F	folia dachowa - kolor szary jasny
O	ślusarka okienna
S	elementy ślusarki
T	tylnk cienkowarstwowy

LEGENDA KOLORYSTYKI

al	kolor aluminium
nc	niebieski ciemny
nj	niebieski jasny
nf	niebiesko-folelowy ciemny
pc	plaskowy ciemny (żółto beżowy)
pj	plaskowy jasny (żółto beżowy)
pom	pomarańczowy
w	wiśniowy
z	zielony



UWAGA:  
SZCZEGÓLOWA KOLORYSTYKA ELEWACJI  
UZGODNIONA Z PROJEKTEM PO WYBORZE DOSTAWCY

PAWEŁ TIEPŁOW - PRACOWNIA PROJEKTOWA

04-302 Warszawa, ul. Okonka 27 m.3  
tel./fax: (22) 612 47 11  
kom. 0-608-052-956  
e-mail: tieplo@pajal.pl

INWESTOR:  
**URZĄD GMINY USTRONIE MORSKIE**  
ul. Bolesława Chrobrego 66  
76-111 Ustronie Morskie

TEMAT:  
**CENTRUM SPORTOWO-REKREACYJNE**  
w Ustroniu Morskim

CZŁONY PROJEKTANT: nr upr. SI-884/87 POPSIS  
ul. Węskia Połabego

PROJEKTANT:  
arch. PAWEŁ TIEPŁOW

PROJEKTOWA:  
E. Grabowska, M. Sztompka

SPRAWOZD.:  
nr upr. SI-213/04 POPSIS

BRANŻA:  
ARCHITEKTURA

DATA:  
06.2006

SKALA:  
1 : 100

FAZA:  
PROJEKT BUDOWLANY

NR RYSUNKU:  
A-15

NAZWA RYSUNKU:  
**Elewacja północna wejściowa**

# ELEWACJA ZACHODNIA

## LEGENDA MATERIAŁOW ELEWACYJNYCH

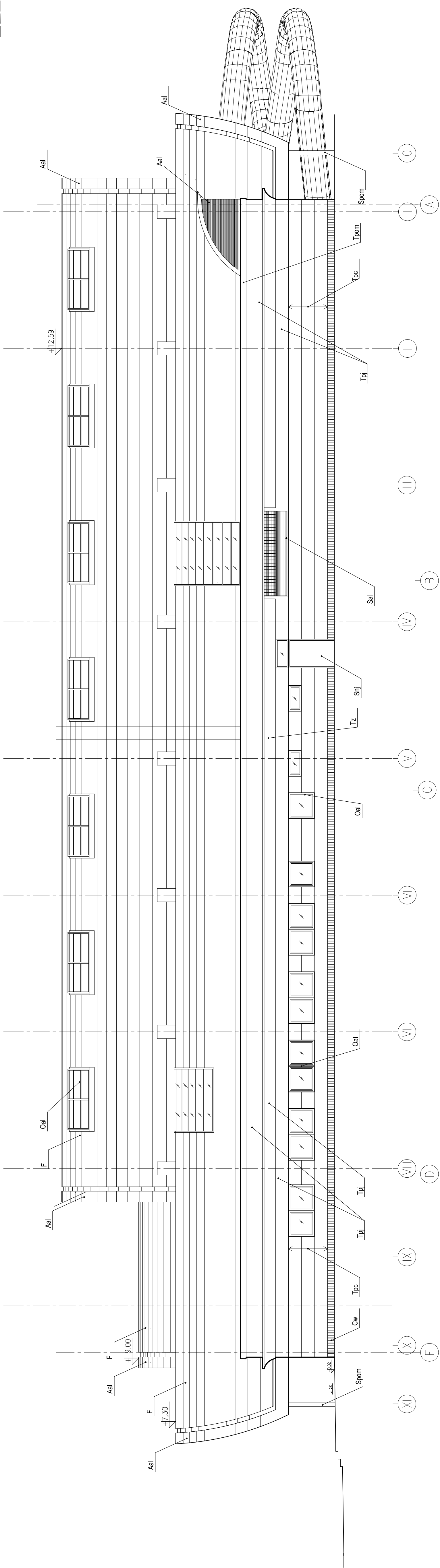
A	blacha aluminiowa
B	beton
C	plytki ceramiczne
D	drewno w kolorze naturalnym
F	folia dachowa - kolor szary jasny
O	ślusarka okienna
S	elementy ślusarki
T	tylnik cienkościanowy

## LEGENDA KOLORYSTYKI

al	kolor aluminium
nc	niebieski ciemny
nj	niebieski jasny
nf	niebiesko-fioletowy ciemny
pc	piaskowy ciemny (żółto beżowy)
pj	piaskowy jasny (żółto beżowy)
pom	pomarańczowy
w	wiśniowy
z	zielony

### UWAGA:

SZCZEGÓŁOWA KOLORYSTYKA ELEWACJI  
UZGODNIONA Z PROJEKTANTEM PO WYBORZE DOSTAWCY



**PAWEŁ TIEPŁOW - PRACOWNIA PROJEKTOWA**  
04-502 Warszawa, ul. Okraszka 27 m.3 tel./fax:(22) 612 47 11  
kom. 0-608-052-956 e-mail: tiep@wp.pl

**INWESTOR:**  
**URZĄD GMINY USTRONIE MORSKIE**  
ul. Błękitna Chłopskiego 68 78-111 Ustronie Morskie

**TEMAT:**  
**CENTRUM SPORTOWO-REKREACYJNE**  
w Ustroniu Morskim ul. Wojska Polskiego

**GŁÓWNY PROJEKTANT:** nr upr. S-884/87 PDDPS  
arch. PAWEŁ TIEPŁOW

**PROJEKTANCI:**  
E. Grabowska, M. Sztopka

**SPRAWDZIŁ:** nr upr. S-713/86 PDDPS  
arch. SZYMON WIERZBICKI

**BRANŻA:** ARCHITEKTURA  
**DATA:** 06.2006

**FAZA:** PROJEKT BUDOWLANY  
**SKALA:** 1 : 100

**NAZWA RYSUNKU:**  
**Elewacja zachodnia A-16**

# ELEWACJA POŁUDNIOWA

LEGENDA MATERIAŁÓW ELEWACYJNYCH	
A	blacha aluminiowa
B	beton
C	płytki ceramiczne
D	drewno w kolorze naturalnym
F	folia dachowa - kolor szary jasny
O	ślusarka okienna
S	elementy ślusarki
T	tynek cienkowarstwowy

LEGENDA KOLORYSTYKI	
al	kolor aluminium
nc	niebieski ciemny
nj	niebieski jasny
nf	niebiesko-folewy ciemny
pc	plaskowy ciemny (żółto beżowy)
pj	plaskowy jasny (żółto beżowy)
pom	pomarańczowy
w	wiśniowy
z	zielony

UWAGA:  
SZCZEGÓLNA KOLORYSTYKA ELEWACJI  
UZGODNIONA Z PROJEKTANTEM PO WYBORZE DOSTAWCY

**PANEL TIEPŁOW - PRACOWNIA PROJEKTOWA**  
 04-302 Warszawa, ul. Okonowska 27 m.3  
 tel./fax: (22) 612 47 11  
 kom. 0-608-052-956  
 e-mail: lupina@paj.pl

**INWESTOR:**  
**URZĄD GMINY USTRONIE MORSKIE**  
 ul. Bolesława Chrobrego 66  
 76-111 Ustronie Morskie

**TEMAT:**  
**CENTRUM SPORTOWO-REKREACYJNE**  
 w Ustroniu Morskim

**GŁÓWNY PROJEKTANT:** nr upr. SI-884/87 POPSIS  
 arch. PAMEL TIEPŁOW  
 ul. Węskiego Polesiega

**PROJEKTANTZ:**  
 E. Grabowska, M. Sztompka

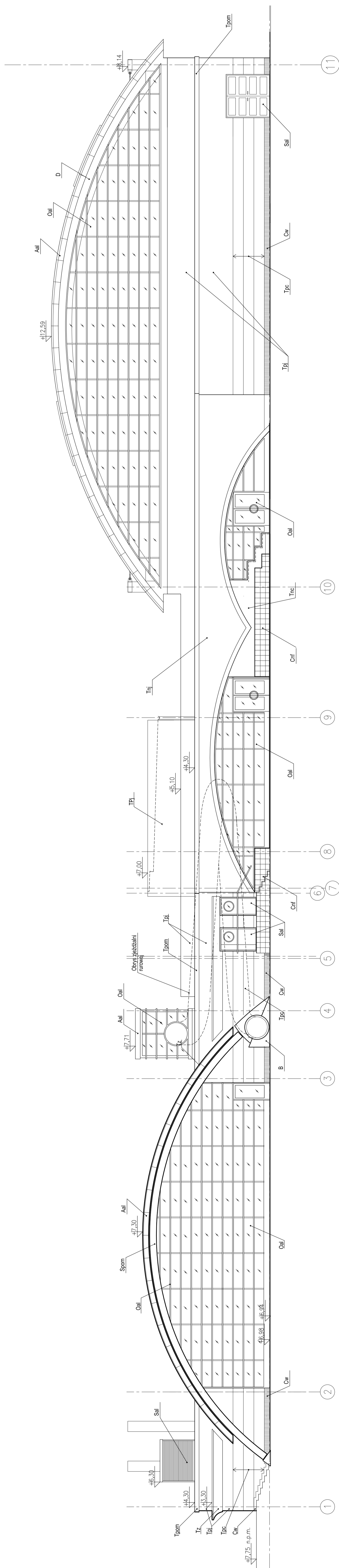
**SPRAWOZDZ:** nr upr. SI-213/84 POPSIS  
 arch. SZYMON WIERZBIŃSKI

**BRANŻA:** ARCHITEKTURA

**FAZA:** PROJEKT BUDOWLANY

**DATA:** 06.2006  
**SKALA:** 1 : 100

**NR RYSUNKU:**  
**Elewacja tylna południowa**  
**A-17**



# ELEWACJA WSCHODNIA

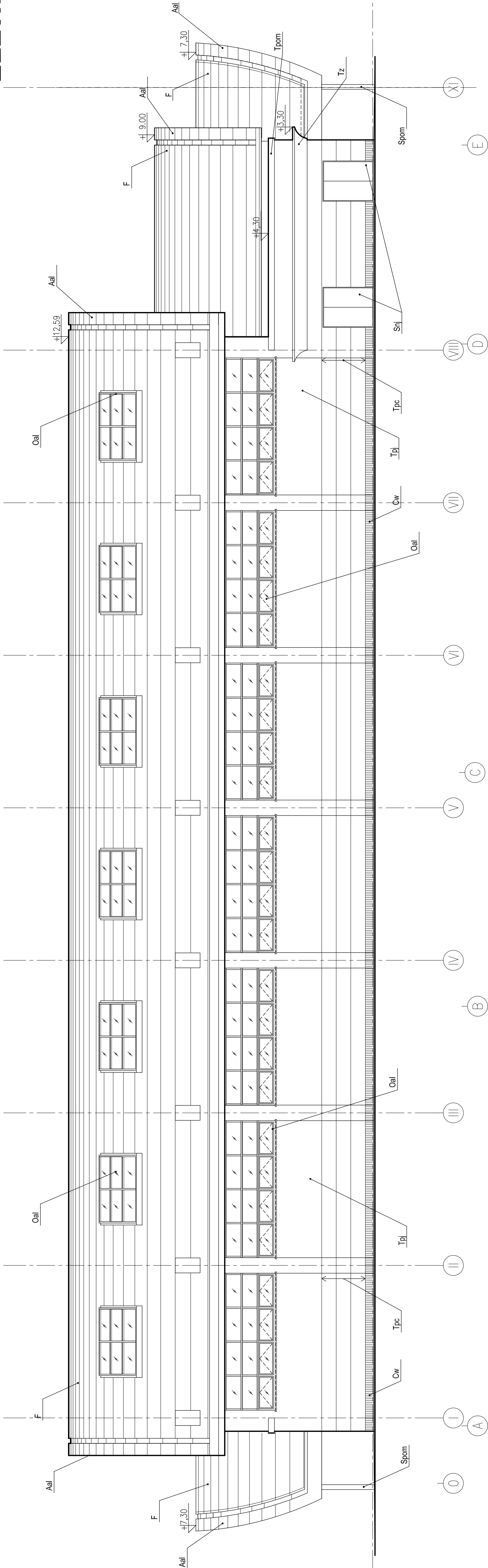
## LEGENDA MATERIAŁÓW ELEWACYJNYCH

A	blacha aluminiowa
B	beton
C	plytki ceramiczne
D	drewno w kolorze naturalnym
F	folia dachowa - kolor szary jasny
O	ślusarka okienna
S	elementy ślusarki
T	tynek cieniokwarstwowy

## LEGENDA KOLORYSTYKI

al	kolor aluminium
nc	niebieski ciemny
nj	niebieski jasny
nf	niebiesko-fioletowy ciemny
pc	piaskowy ciemny (żółto beżowy)
pj	piaskowy jasny (żółto beżowy)
pom	pomarańczowy
w	wisniowy
z	zielony

UWAGA:  
SZCZEGÓŁOWĄ KOLORYSTYKĘ ELEWACJI  
UZGODNIC Z PROJEKTANTEM PO WYBORZE DOSTAWCY



**PAWEŁ TIEPŁOW - PRACOWNIA PROJEKTOWA**  
04-502 Warszawa, ul. Owaska 27 m.3 tel./fax:(22) 612 47 11  
kom. 0-608-052-956 e-mail: tiep@wp.pl

**INWESTOR:**  
**URZĄD GMINY USTRONIE MORSKIE**  
ul. Błesławina Chociego 68 78-111 Ustronie Morskie

**TEMAT:**  
**CENTRUM SPORTOWO-REKREACYJNE**  
w Ustroniu Morskim  
ul. Wojciecha Poleskiego

**GŁÓWNY PROJEKTANT:** nr upr. 51-884/87 PDDPIS  
arch. PAWEŁ TIEPŁOW

**PROJEKTANCI:**  
E. Grabowska, M. Sztopka

**SPRAWDZIŁ:** nr upr. 51-713/86 PDDPIS  
arch. SZYMON WIERZBICKI

**BRANŻA:** ARCHITEKTURA  
**DATA:** 06.2006  
**SKALA:** 1 : 100  
**FAZA:** PROJEKT BUDOWLANY

**NAZWA RYSUNKU:**  
**Elewacja wschodnia A-18**