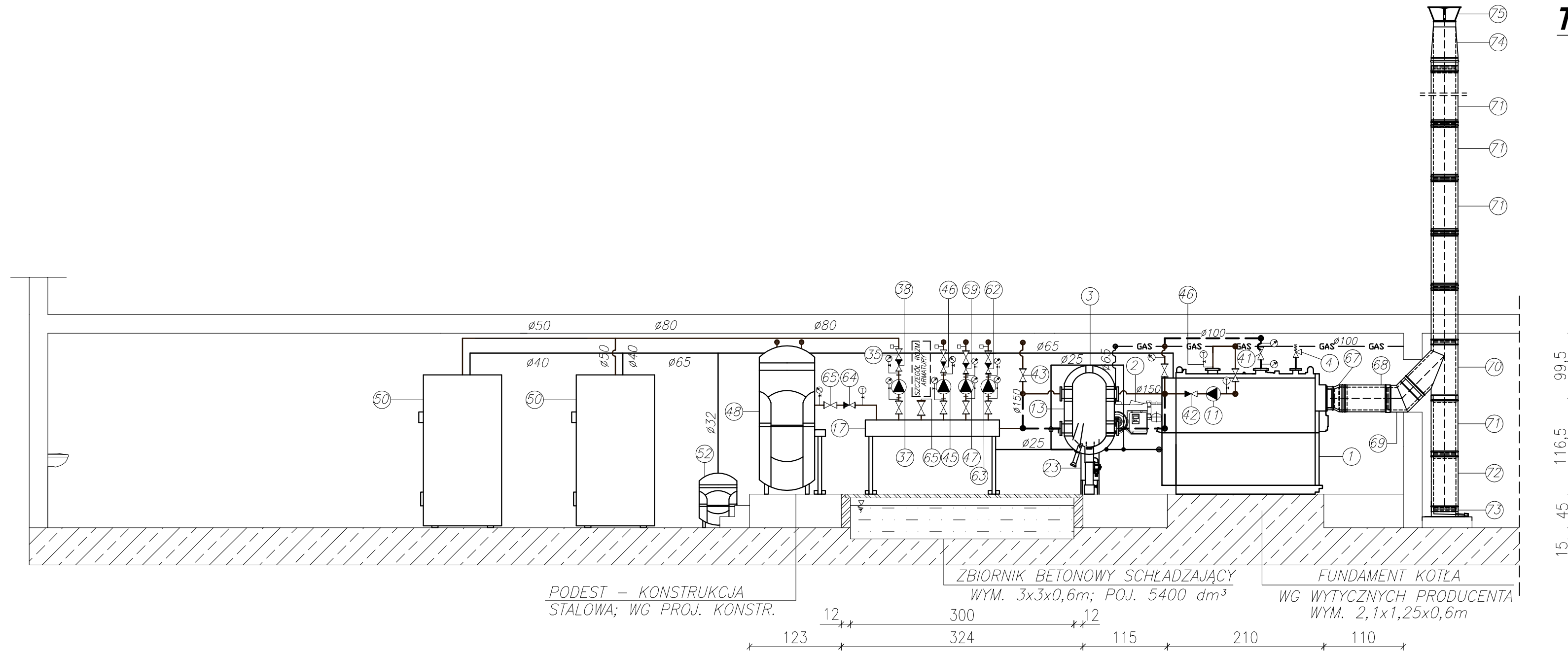


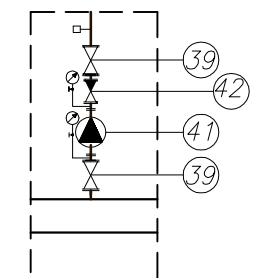
TECHNOLOGIA KOTŁOWNI

PRZEKRÓJ A-A

SKALA 1:50



SZCZEGÓL PODŁĄCZENIA ARMATURY DO ETAPU II



1. KOCIOŁ VITOPLEX 100 720kW FIRMY VISSMANN.
2. PALNIK WM G10/3-A-ZM ZE ŚCIEŻKĄ GAZOWĄ W-FM 100 FIRMY WEISHAAPT.
4. ZAWÓR BEZPIECZEŃSTWA TYP SYR 1915 1 1/2".
11. POMPA KOTŁA VITOPLEX 100 – UPS 100-30F FIRMY GRUNDFOSS.
13. SPRZĘGŁO HYDRAULICZNE MH 200 + MA FIRMY MEIBES.
17. ROZDZIELACZ GŁÓWNY ZASILAJĄCY Dz=219,1x6,3mm, L=1,80m.
23. STACJA UZDATNIANIA WODY TYP A/Z 25 CH, OB OPTIMA, ELEGANT FIRMY AMAR.
35. ZAWÓR ODCINAJĄCY KULOWY KOŁNIERZOWY DN80.
37. POMPA OBIEGOWA UPE 65 30 F DN65 FIRMY GRUNDFOSS.
38. ZAWÓR ZWRONTY KOŁNIERZOWY DN80.
39. ZAWÓR ODCINAJĄCY KULOWY KOŁNIERZOWY DN100.
41. POMPA OBIEGOWA UPS 65 60/2F FIRMY GRUNDFOSS.
42. ZAWÓR ZWRONTY KOŁNIERZOWY DN100.
45. POMPA OBIEGOWA 65 120 F FIRMY GRUNDFOSS.
46. ZAWÓR ZWRONTY KOŁNIERZOWY DN100.
47. POMPA OBIEGOWA UPS 40 80F FIRMY GRUNDFOSS.
48. PRZEPOWONE NACZYNIĘ WZBIORCZE DLA ŻŁADU WODY GRZEWCZEJ FIRMY REFLEX N-800.

50. PODGRZEWACZ ZASOBNIKOWY C.W.U. TYPU VITOCCELL 100 FIRMY VISSMANN.
52. PRZEPOWONE NACZYNIĘ WZBIORCZE DLA ŻŁADU CIEPŁEJ WODY UŻYTKOWEJ FIRMY REFLEX REFIX DT5 JUNIOR 200.
59. ZAWÓR ZWRONTY KOŁNIERZOWY DN50.
62. ZAWÓR ZWRONTY KOŁNIERZOWY DN65.
63. POMPA OBIEGOWA UPS 50 60/2F FIRMY GRUNDFOSS.
64. ZAWÓR ZWRONTY KOŁNIERZOWY DN40.
65. ZAWÓR ODCINAJĄCY KULOWY KOŁNIERZOWY DN40.
66. KOŁNIERZ SLEPY DN80.
67. ZWĘŻKA ø250/ø400 FIRMY JEREMIAS.
68. PROSTKA L=700mm ø400 FIRMY JEREMIAS.
69. ŁUK 45° ø400 FIRMY JEREMIAS.
70. TRÓJNIK 45° ø400 FIRMY JEREMIAS.
71. PROSTKA L=1000mm ø400 FIRMY JEREMIAS.
72. PROSTKA L=500mm ø400 FIRMY JEREMIAS.
73. ODKRAPLACZ ø400 FIRMY JEREMIAS.
74. USTNIK POD DASZEK ø400 FIRMY JEREMIAS.
75. DASZEK DALEKI FIRMY JEREMIAS.

PAWEŁ TIEPŁOW - PRACOWNIA PROJEKTOWA	
04-302 Warszawa, ul.Osowska 27 m.5 tel.fax:(22) 612 47 11 kom. 0-608-052-956 e-mail: tiepłow@wp.pl	
INWESTOR:	
URZĄD GMINY USTRONIE MORSKIE ul. Bolesława Chrobrego 68 78-111 Ustronie Morskie	
TEMAT:	
CENTRUM SPORTOWO-REKREACYJNE w Ustroniu Morskim ul. Wojska Polskiego	
GŁÓWNY PROJEKTANT: nr upr. KL-166/89 PODPIS mgr inż. EMILIA ŁASKOWSKA	
PROJEKTANCI: mgr inż. PIOTR ĆWIEK mgr inż. PAWEŁ NOWIŃSKI	
SPRAWDZIŁ: nr upr. KL-208,209/86 mgr inż. PIOTR SKRZYPEK	
BRANŻA: TECHNOLOGIA KOTŁOWNI	DATA: 08.2006
FAZA: PROJEKT WYKONAWCZY	SKALA: 1:50
NAZWA RYSUNKU: TECHNOLOGIA KOTŁOWNI PRZEKRÓJ A-A	NR RYSUNKU: IS/TK-3/1