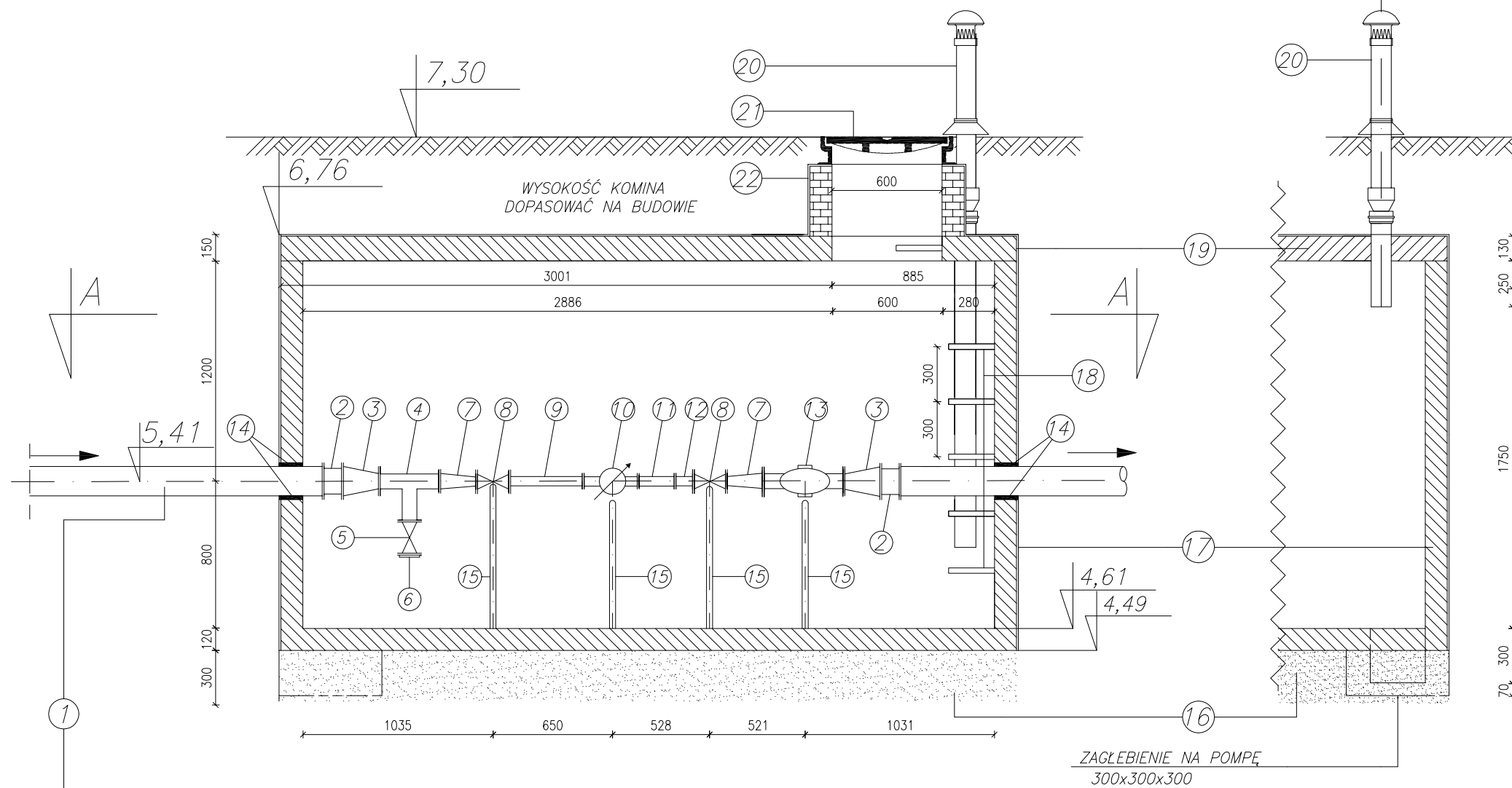
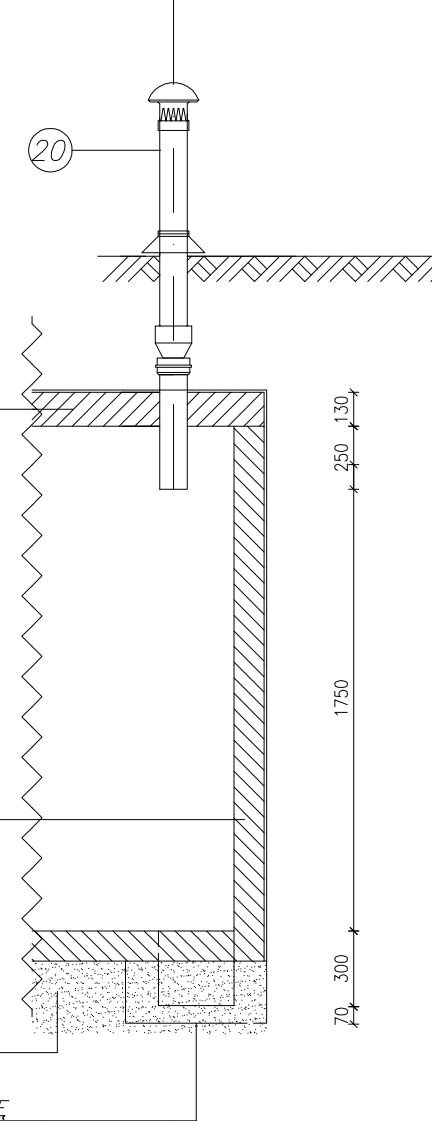


PRZEKRÓJ B-B
SKALA 1:30



PRZEKRÓJ C-C
SKALA 1:30



STUDNIA WODOMIERSZOWA
SKALA 1:30

	WYSZCZEGÓLNIENIE	ILOŚĆ	NR. NORMY LUB RYSUNKU	MATERIAŁ	NUMER KATALOGOWY
1	PROJEKTOWANE PRZYŁĄCZE WODOCIĄGOWE 160x14,6mm SDR11 PN10	1	PIPE LIFE	PE80	
2	POŁĄCZENIE KOŁNIERZOWE DO PE DN150	2	HAWLE	Ż.SFEROIDALNE	0400
3	ZWĘŻKA DWUKOŁNIERZOWA TYP FFR DN150/DN80	2	HAWLE	Ż.SFEROIDALNE	8550
4	TRÓJNIK DWUKOŁNIERZOWY DN80/DN50 PN16	1	HAWLE	Ż.SFEROIDALNE	8510
5	ZASUWA KLINOWA KOŁNIERZOWA Z KÓŁKIEM RĘCZNYM TYP E DN50	2	HAWLE	Ż.SFEROIDALNE	4000E
6	KOŁNIERZ ŚLEPY DN50	1	HAWLE	Ż.SZARE	8000
7	ZWĘŻKA DWUKOŁNIERZOWA TYP FFR DN80/DN50	1	HAWLE	Ż.SFEROIDALNE	8550
8	ZASUWA KLINOWA KOŁNIERZOWA Z KÓŁKIEM RĘCZNYM TYP E DN	2	HAWLE	Ż.SFEROIDALNE	4000E
9	KRÓCIEC DWUKOŁNIERZOWY FF DN50 L=0,40m	1	HAWLE	Ż.SFEROIDALNE	8500
10	WODOMIERSZ SPRZĘŻONY MW/JS50/2,5-S DN50	1	PoWoGaz		
11	KRÓCIEC DWUKOŁNIERZOWY FF DN50 L=0,20m	1	HAWLE	Ż.SFEROIDALNE	8500
12	ŁĄCZNIK REGULACYJNY KOŁNIERZOWY DN50	1	JAFAR	ŻELIWO GJL-250	9211
13	IZOLATOR PRZEPŁYWÓW ZWROTNYCH BA 4760 DN80	1	DANFOSS		149B3097
14	PRZEJŚCIE WODOSZCZELNE ŁAŃCUCH ŁU TYP KWT	2	INTEGRA		
15	PODPORA STALOWA POD ARMATURĘ WYKONANA W WARSZTACIE	3	PN-62/H-92200 PN-80/H-74291	BLACHA PRZEWODOWA 45,5x2,9mm	
16	PODSYPKA PIASKOWA O ZAGĘSZCZENIU $\rho_d=0,98$	1,76m ³		PIASEK DROBNOZIARNISTY	
17	ŻELBETOWA KOMORA PREFABRYKOWANA 3770/1750/2000	1	PN-71/B-06280	ŻELBET	
18	STOPNIE WŁAZOWE Ø30	6	PN-B-10729:1999	STAL	
19	ŻELBETOWA PŁYTA PREFABRYKOWANA 1990/2840	1	PN-71/B-06280	ŻELBET	
20	RURA WYWIEWNA Ø110	1	PIPE LIFE	PVC	
21	WŁAZ ŻELIWNY TYPU CO-250kN	1	PN-EN124/2000	ŻELIWO	
22	CEGLA KANALIZACYJNA KL.35		PN-76/B-12037		

SZCZEGÓŁ PODPORY
SKALA 1:5

(POZYCJA NR 8 WG WYKAZU)

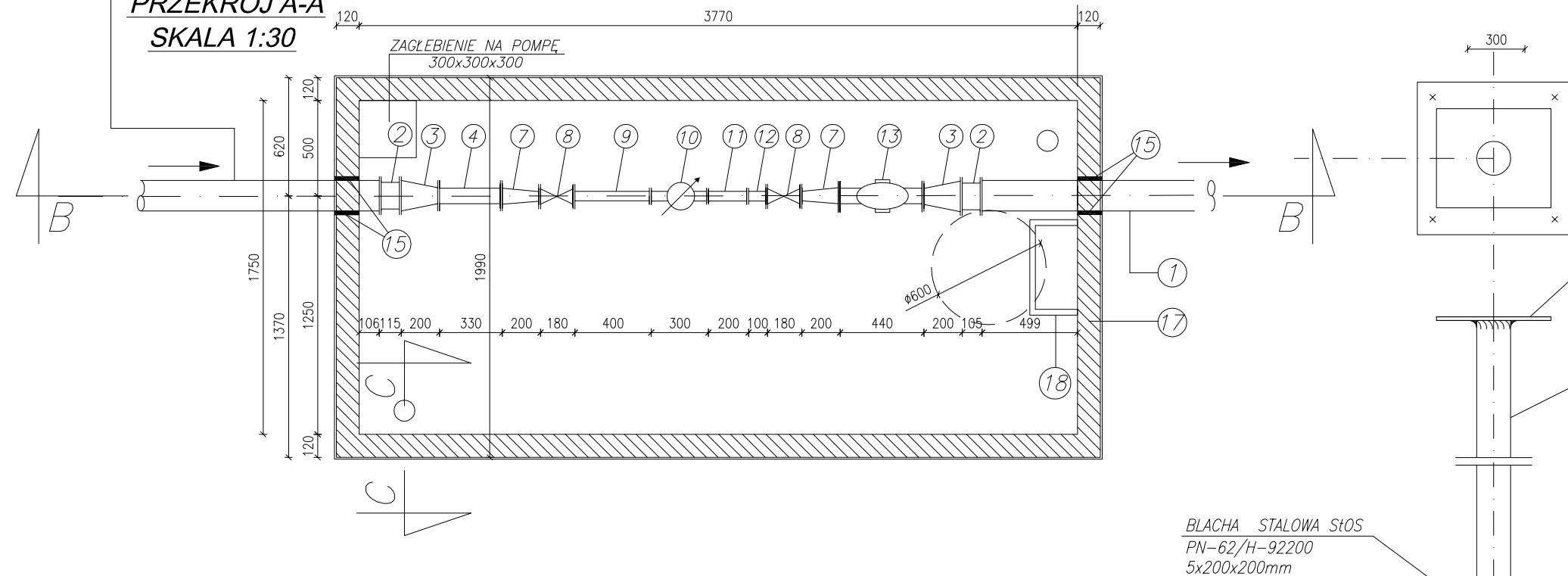
WYKAZ STALI NA JEDNĄ PODPORĘ

L.p.	ELEMENT	DŁUGOŚĆ [m]	ILOŚĆ [szt.]	CIEŻAR JEDNOSTKOWY	CIEŻAR CAŁKOWITY
1	BLACHA 5x200x200	0,20	1	7,92 KG/m	1,58 KG
2	BLACHA 5x150x130	0,13	1	4,77 KG/m	0,62 KG
3	Ø44,5x2,9	0,35	1	3,07 KG/m	1,08 KG
4	KÓLKI ROZPOROWE M6-HILTI	-	4	-	-
				RAZEM	3,28 KG

UWAGA!

- POŁĄCZENIA ELEMENTÓW BETONOWYCH ZABEZPIECZYĆ ZAPRAWĄ CEMENTOWĄ
- STUDNIĘ ZABEZPIECZYĆ NA ZEWNĄTRZ WARSTWĄ IZOLACYJNĄ 2xBITUM
- WYMIARY PODANO W [mm];

PRZEKRÓJ A-A
SKALA 1:30



PAWEŁ TIEPŁOW - PRACOWNIA PROJEKTOWA 04-302 Warszawa, ul.Osowska 27 m.5 tel.fax:(22) 612 47 11 kom. 0-608-052-956 e-mail: tiepłow@wp.pl	
INWESTOR: URZĄD GMINY USTRONIE MORSKIE ul. Bolesława Chrobrego 68 78-111 Ustronie Morskie	
TEMAT: CENTRUM SPORTOWA-REKREACYJNE w Ustroniu Morskim	
GŁÓWNY PROJEKTANT: nr upr.KL-208,209/86 mgr inż. Piotr Skrzypek	PODPIS
PROJEKTANCI: mgr inż. P. Ćwiek mgr inż. P. Nowiński	
SPRAWDZIŁ: mgr inż. Emilia Laskowska	
BRANŻA: INSTALACJE SANITARNE PRZYŁĄCZE WOD - KAN	DATA: 07.2006
FAZA: PROJEKT BUDOWLANO-WYKONAWCZY	SKALA: 1:30
NAZWA RYSUNKU:	NR RYSUNKU:
STUDNIA WODOMIERSZOWA 1	IS/wk-10