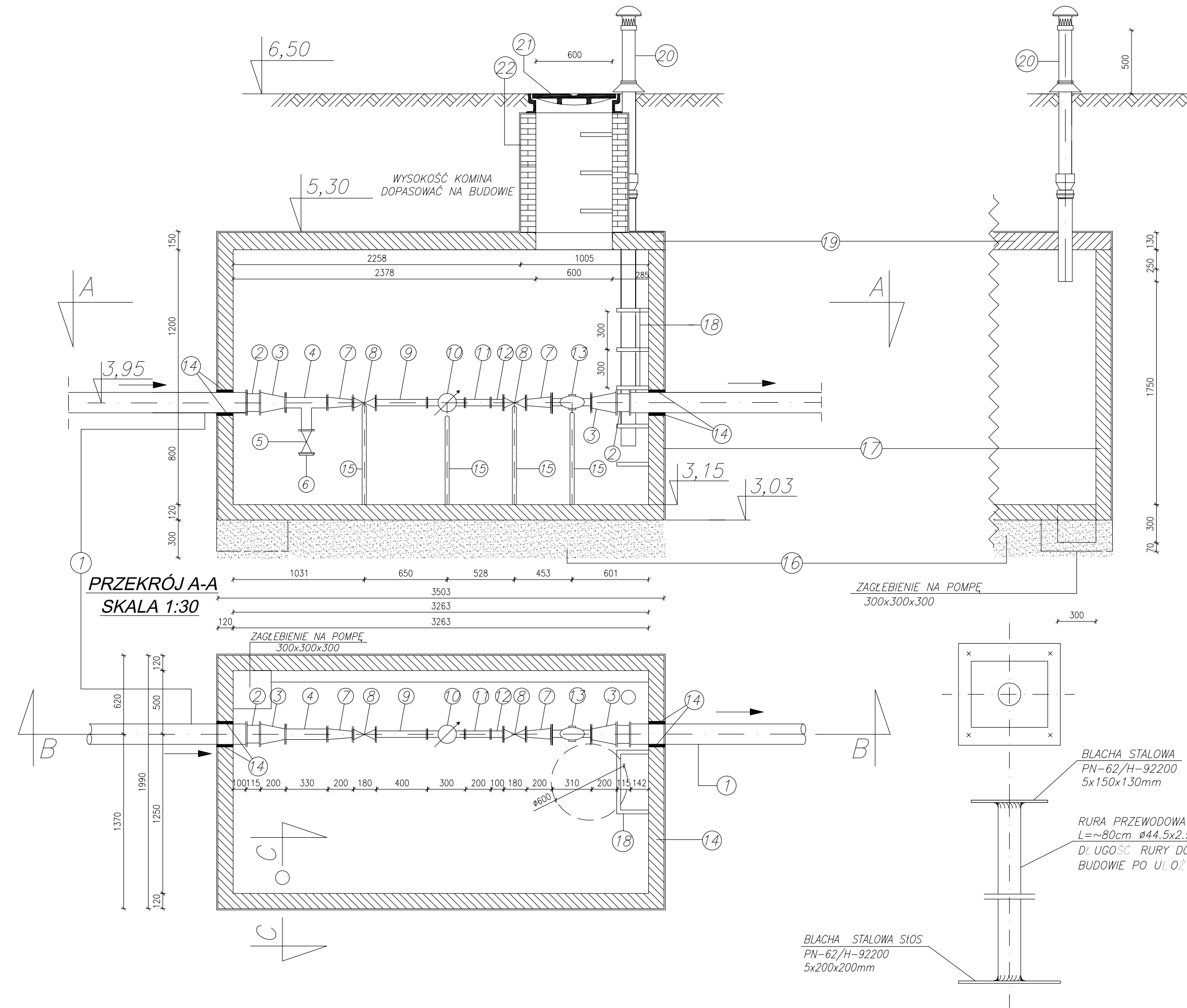


PRZEKRÓJ B-B
SKALA 1:30

PRZEKRÓJ C-C
SKALA 1:30

STUDNIA WODOMIERSZOWA
SKALA 1:30



	WYSZCZEGÓLNIENIE	ILOŚĆ	NR. NORMY LUB RYSUNKU	MATERIAŁ	NUMER KATALOGOWY
1	PROJEKTOWANE PRZYŁĄCZE WODOCIĄGOWE 160x14,6mm SDR11 PN10	1	PIPE LIFE	PE80	
2	POŁĄCZENIE KOŁNIERZOWE DO PE DN150	2	HAWLE	Ż.SFEROIDALNE	0400
3	ZWĘŻKA DWUKOŁNIERZOWA TYP FFR DN150/DN80	2	HAWLE	Ż.SFEROIDALNE	8550
4	TRÓJNIK DWUKOŁNIERZOWY DN80/DN50 PN16	1	HAWLE	Ż.SFEROIDALNE	8510
5	ZASUWA KLINOWA KOŁNIERZOWA Z KÓŁKIEM RĘCZNYM TYP E DN50	1	HAWLE	Ż.SFEROIDALNE	4000E
6	KOŁNIERZ SŁEPY DN50	1	HAWLE	Ż.SZARE	8000
7	ZWĘŻKA DWUKOŁNIERZOWA TYP FFR DN80/DN50	2	HAWLE	Ż.SFEROIDALNE	8510
8	ZASUWA KLINOWA KOŁNIERZOWA Z KÓŁKIEM RĘCZNYM TYP E DN50	2	HAWLE	Ż.SFEROIDALNE	4000E
9	KRÓCIEC DWUKOŁNIERZOWY FF DN50 L=0,40m	1	HAWLE	Ż.SFEROIDALNE	8500
10	WODOMIERZ SPRZĘŻONY MW/JS50/2,5-S DN50	1	PoWoGaz		
11	KRÓCIEC DWUKOŁNIERZOWY FF DN50 L=0,20m	1	HAWLE	Ż.SFEROIDALNE	8500
12	ŁĄCZNIK REGULACYJNY KOŁNIERZOWY DN50	1	JAFAR	ŻELIWO GJL-250	9211
13	ZAWÓR ANTYSKAŻENIOWY EA423 RE DN80	1	DANFOSS		
14	PRZEJŚCIE WODOSZCZELNE ŁAŃCUCH ŁU TYP KWT	2	INTEGRA		
15	PODPORA STALOWA POD ARMATURĘ WYKONAĆ W WARSZTACIE	3	PN-62/H-92200 PN-62/H-74931	BLACHA RURA PRZEWODOWA 45.5x2,9mm	
16	PODSYPKA PIASKOWA O ZAGĘSZCZENIU $\lambda=0,98$	2,09m ³		FASEK DROBNOZIARNISTY	
17	ŻELBETOWA KOMORA PREFABRYKOWANA 2600/1750/2000	1	PN-71/B-06280	ŻELBET	
18	STOPNIE WŁAZOWE Ø30	6	PN-B-10729:1999	STAL	
19	ŻELBETOWA PŁYTA PREFABRYKOWANA 1990/2840	1	PN-71/B-06280	ŻELBET	
20	RURA WYWIEWNA Ø110	1	PIPE LIFE	PVC	
21	WŁĄZ ŻELIWNY TYPU CO-250xN	1	PN-EN124/2000	ŻELIWO	
22	CEGLA KANALIZACYJNA KL.35		PN-76/B-12037		

SZCZEGÓŁ PODPORY
SKALA 1:5

(POZYCJA NR 8 WG WYKAZU)

WYKAZ STALI NA JEDNĄ PODPORĘ

L.p.	ELEMENT	DŁUGOŚĆ [m]	ILOŚĆ [szt.]	CIEŻAR JEDNOSTKOWY	CIEŻAR CAŁKOWITY
1	BLACHA 5x200x200	0.20	1	7.92 KG/m	1.58 KG
2	BLACHA 5x150x130	0.13	1	4.77 KG/m	0.62 KG
3	Ø 44.5x2.9	0.35	1	3.07 KG/m	1.08 KG
4	KÓŁKI ROZPOROWE M6-HILTI	-	4	-	-
				RAZEM	3.28 KG

UWAGA!

1. POŁĄCZENIA ELEMENTÓW BETONOWYCH ZABEZPIECZYĆ ZAPRAWĄ CEMENTOWĄ
2. STUDNIĘ ZABEZPIECZYĆ NA ZEWNĄTRZ WARSZTACIĄ IZOLACYJNĄ 2xBITGUM
3. WYMIARY PODANO W [mm];

PAWEŁ TIEPŁOW - PRACOWNIA PROJEKTOWA
04-302 Warszawa, ul.Osowska 27 m.5 tel:fax:(22) 612 47 11
kom. 0-608-052-956 e-mail: tiepłow@wp.pl

INWESTOR:
URZĄD GMINY USTRONIE MORSKIE
ul. Bolesława Chrobrego 68 78-111 Ustronie Morskie

TEMAT:
CENTRUM SPORTOWA-REKREACYJNE
w Ustroniu Morskim

GŁÓWNY PROJEKTANT: nr upr.KL-208,209/86 mgr inż. Piotr Skrzypek	PODPIS:
PROJEKTANCI: mgr inż. P. Ćwiek mgr inż. P. Nowiński	
SPRAWDZIŁ: mgr inż. Emilia Laskowska	<i>[Signature]</i>
BRANŻA: INSTALACJE SANITARNE PRZYŁĄCZE WOD - KAN	DATA: 03.2006
FAZA: PROJEKT BUDOWLANO-WYKONAWCZY	SKALA: 1:30
NAZWA RYSUNKU: STUDNIA WODOMIERSZOWA WODY P.POŻ.	NR RYSUNKU: IS/wk-11