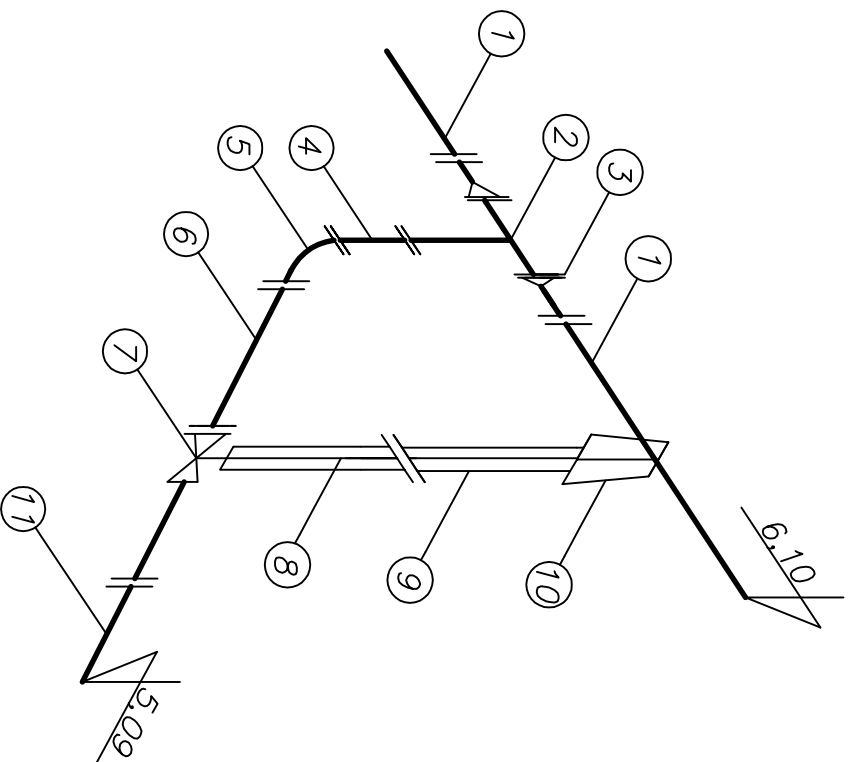


AKSONOMETRIA WĘZŁA 1



LEGENDA

1. WODOCIĄG ULICZNY $\varnothing 160$ PVC.
2. TROJNIK KOLNIERZOWY DN150/DN150 NR KAT. 8510 – HAWLE.
3. POŁĄCZENIE KOLNIERZOWE DO RUR PVC DN150 – HAWLE. NR KAT. 0400 – HAWLE.
4. KRÓCIEC DWUKOLNIERZOWY FF DN150, L=0,40m NR KAT. 8500 – HAWLE.
5. KOLANO 90° DN150 – HAWLE. NR KAT. 8530 – HAWLE.
6. KRÓCIEC DWUKOLNIERZOWY FF DN150, L=1,0m NR KAT. 8500 – HAWLE.
7. MIĘKKOUSZCZELNIWAJĄCA ZASUWA KLINOWA Z KOLNIERZEM I KRÓCCEM PE DN150 NR KAT. 8500 – HAWLE.
8. PRZEDŁUŻENIE WRZĘCIONA ZASUWY, TRZPIEŃ STALOWY OCYNKOWANY 52/3 – HAWLE.
9. OBUDOWA TELESKOPOWA WRZĘCIONOWA NR KAT. 9510 – HAWLE.
10. SKRZYŃKA ULICZNA TYPU CIĘŻKIEGO BITUMIZOWANA NR KAT. 1650 – HAWLE
11. PROJEKTOWANE PRZYŁĄCZE WODOCIĄGOWE, PE 80 $\varnothing 160 \times 14,60$ mm SDR-11 PN10 – PIPE LIFE.

PAWEŁ TIEPŁOW - PRACOWNIA PROJEKTOWA	
04-302 Warszawa, ul.Osowska 27 m.5 tel:(0)22) 612 47 11 kom. 0-608-052-956 e-mail: tiepłow@wp.pl	
INWESTOR:	
URZĄD GMINY USTRONIE MORSKIE ul. Bolesława Chrobrego 68 78-111 Ustronie Morskie	
TEMAT:	
CENTRUM SPORTOWA-REKREACYJNE w Ustroniu Morskim	
GŁÓWNY PROJEKTANT:	nr upr.kl.-166/89
mgr inż. Emilia Łaskowska	
PROJEKTANT:	
mgr inż. P. Ćwiek mgr inż. P. Nowinski	
SPRAWDZIŁ:	nr upr.kl.-208,209/86
mgr inż. Piotr Skrzypek	
BRANŻA:	INŻYNIERIA SANITARNA
PRZYŁĄCZE WOD –	KAR.06.2006
FAZA:	SKALA:
PROJEKT BUDOWLANO-WYKONAWCZY	
NAZWA RYSUNKU:	NR RYSUNKU:
AKSONOMETRIA WŁĄCZENIA PRZYŁĄCZA WODY BITYMO-GOSP. DO WODOCIĄGU ULICZNEGO	IS/wk-6