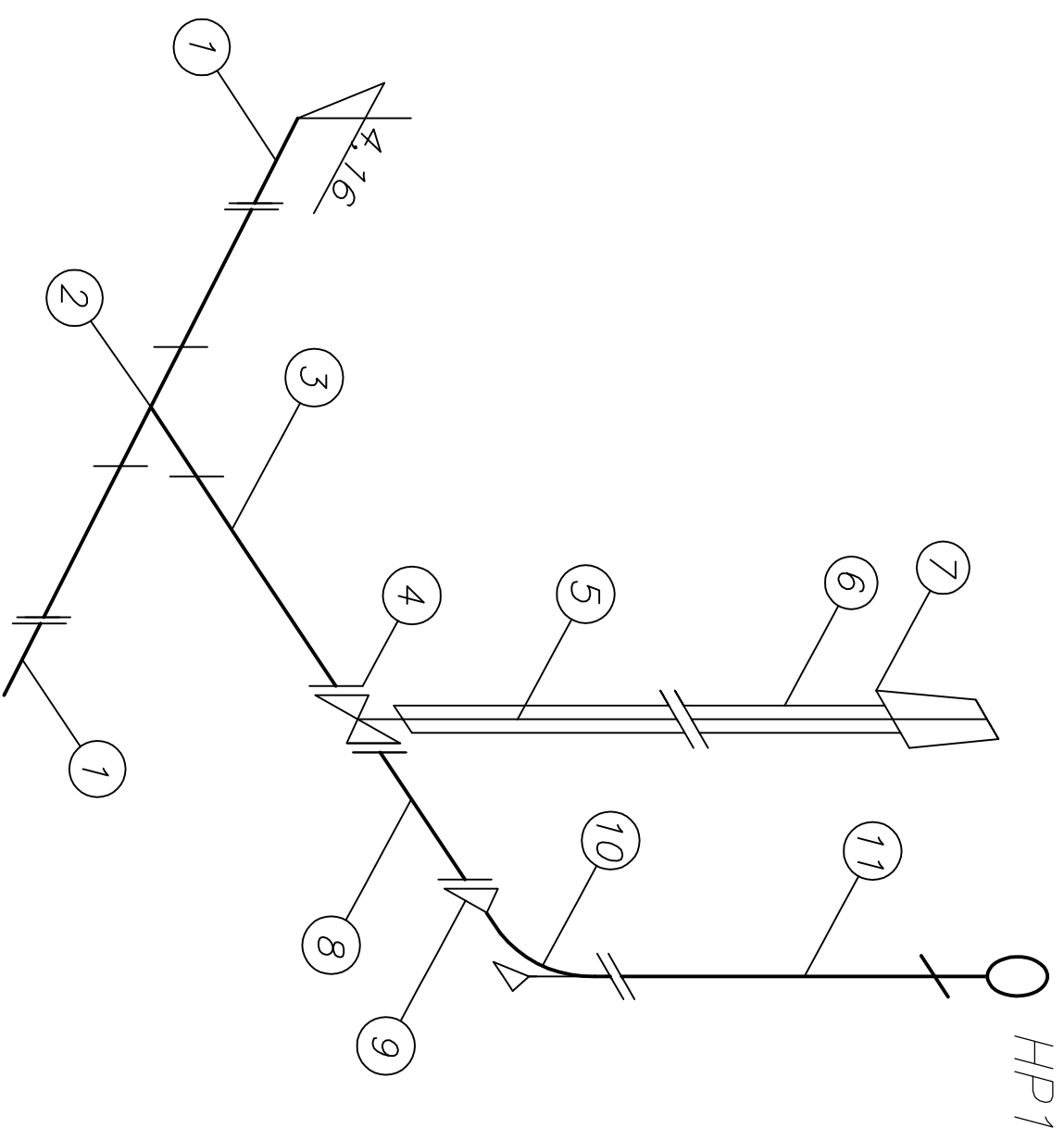


**AKSONOMETRIA WŁĄCZENIA HYDRANTU HP1  
DO PRZYŁĄCZA WODY P.POŻ. Z WĘZŁEM POŁĄCZENIOWYM**



**LEGENDA**

1. PROJEKTOWANE PRZYŁĄCZE PE-80  $\phi$ 160x14,60mm SDR11 PN10 – PIPE LIFE.
2. TRÓJNIK RÓWNOPRZELOTOWY DN150/DN150 PE – PIPE LIFE.
3. PROJEKTOWANE PRZYŁĄCZE WODOCIĄGOWE,  
PE 80  $\phi$ 160x14,6mm SDR-11 PN10 – PIPE LIFE.
4. MIĘKKOUSZCZELIWAJĄCA ZASUWA KLINOWA Z KOŁNIERZEM  
I KRÓCCEM PE DN150 NR KAT. 8500 – HAWLE.
5. PRZEDŁUŻENIE WRZECIONA ZASUWY,  
TRZPIEN STALOWY OCYNKOWANY 52/3 – HAWLE.
6. OBUDOWA TELESKOPOWA WRZECIONOWA  
NR KAT. 9510 – HAWLE.
7. SKRZYŃKA ULICZNA TYPU SZTYWNEGO ŻELIWNĄ,  
BITUMIZOWANA NR KAT. 1750 – HAWLE
8. KRÓCIEC DWUKOŁNIERZOWY FF DN150, L=1,0m  
NR KAT. 8500 – HAWLE.
9. ZWĘŻKA DWUKOŁNIERZOWA FFR DN150/DN80  
NR. KAT 8550 – HAWLE.
10. KOLANO ZE STOPKĄ DN80  
NR KAT. 5049 – HAWLE.
11. HYDRANT NADZIEMNY DN80,  
NR KAT. 5195H4 – HAWLE.

<b>PAWEŁ TIEPŁOW - PRACOWNIA PROJEKTOWA</b>	
04-302 Warszawa, ul. Osowska 27 m.5 tel:fax:(22) 612 47 11 kom. 0-608-052-956 e-mail: tiepłow@wp.pl	
<b>INWESTOR:</b>	<b>URZĄD GMINY USTRONIE MORSKIE</b> ul. Bolesława Chrobrego 68 78-111 Ustronie Morskie
<b>TEMAT:</b>	<b>CENTRUM SPORTOWA-REKREACYJNE</b> w Ustroniu Morskim
<b>GŁÓWNY PROJEKTANT:</b>	nr upr.KL.-166/89 mgr inż. Emilia Laskowska
<b>PROJEKTANCI:</b>	mgr inż. P. Ćwiek mgr inż. P. Nowiński
<b>SPRAWDZIŁ:</b>	nr upr.KL.-208,209/86 mgr inż. Piotr Skrzypek
<b>BRANŻA:</b>	INSTALACJE SANITARNE PRZYŁĄCZE WOD – KAND6.2006
<b>FAZA:</b>	PROJEKT BUDOWLANO-WYKONAWCZY
<b>NAZWA RYSUNKU:</b>	NR RYSUNKU:
<b>AKSONOMETRIA WŁĄCZENIA HYDRANTU HP1 DO PRZYŁĄCZA WODY P.POŻ. Z WĘZŁEM POŁĄCZ.</b>	<b>IS/wk-8</b>