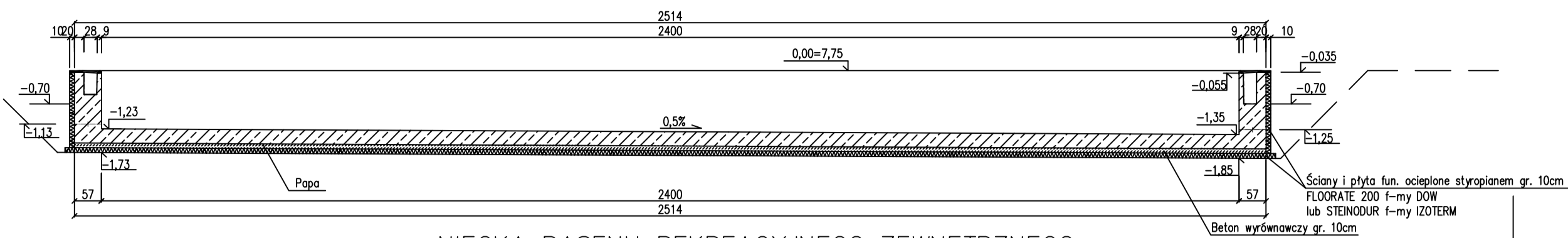
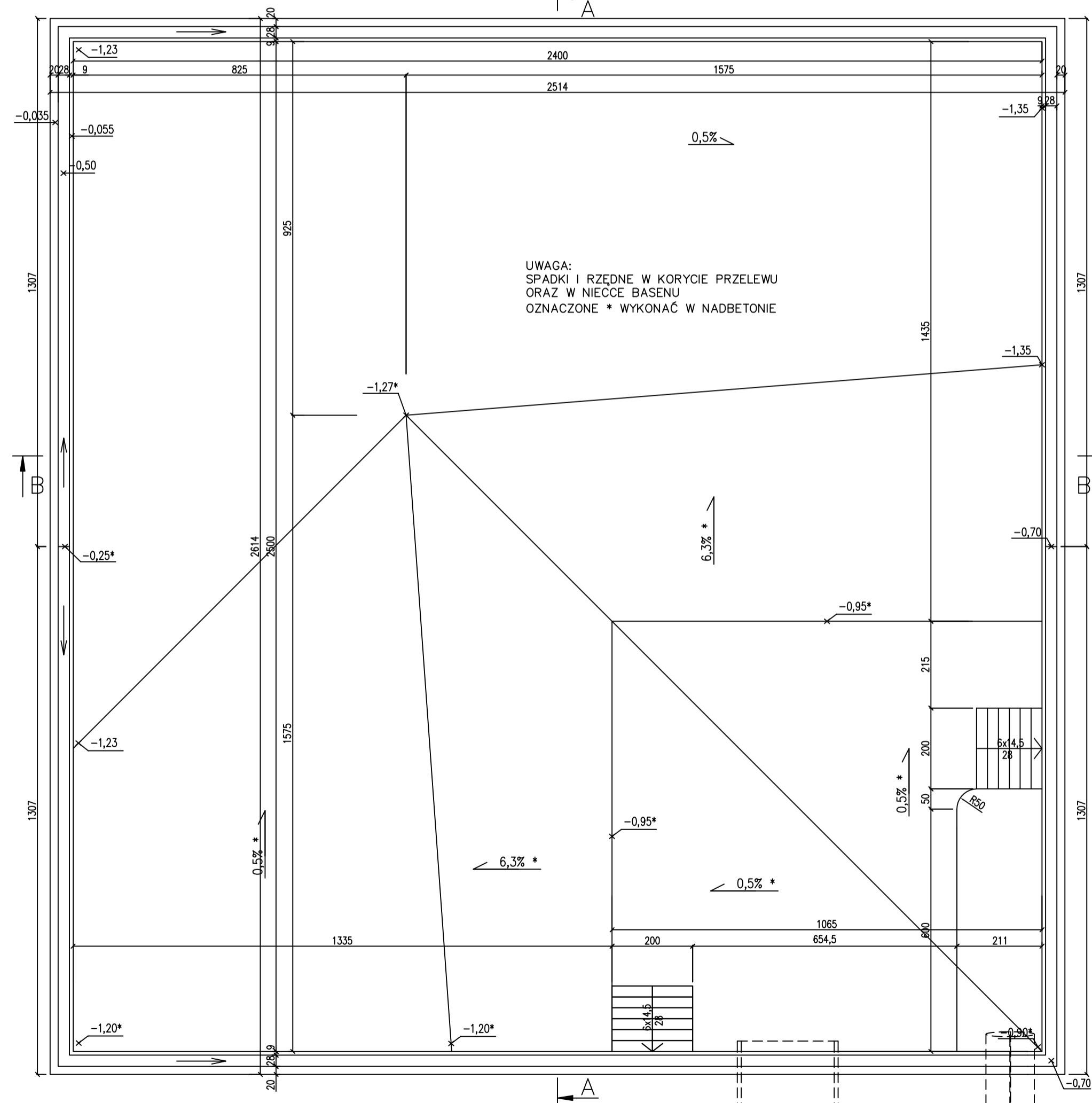


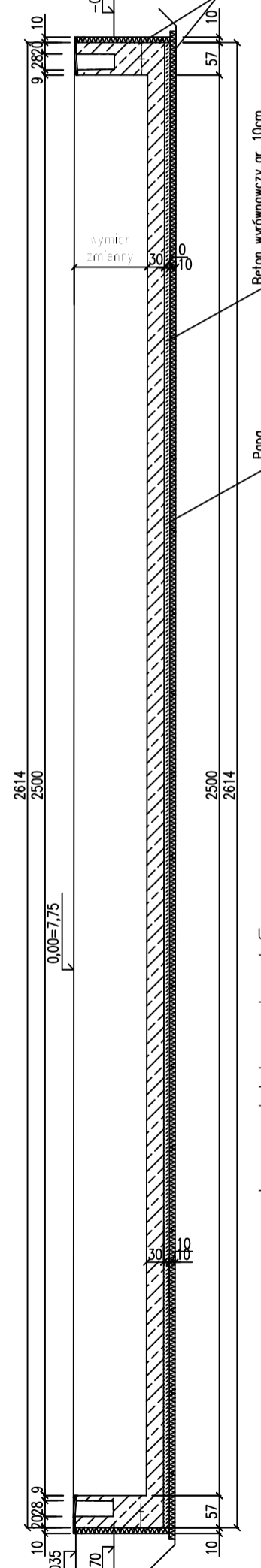
PRZEKRÓJ B-B



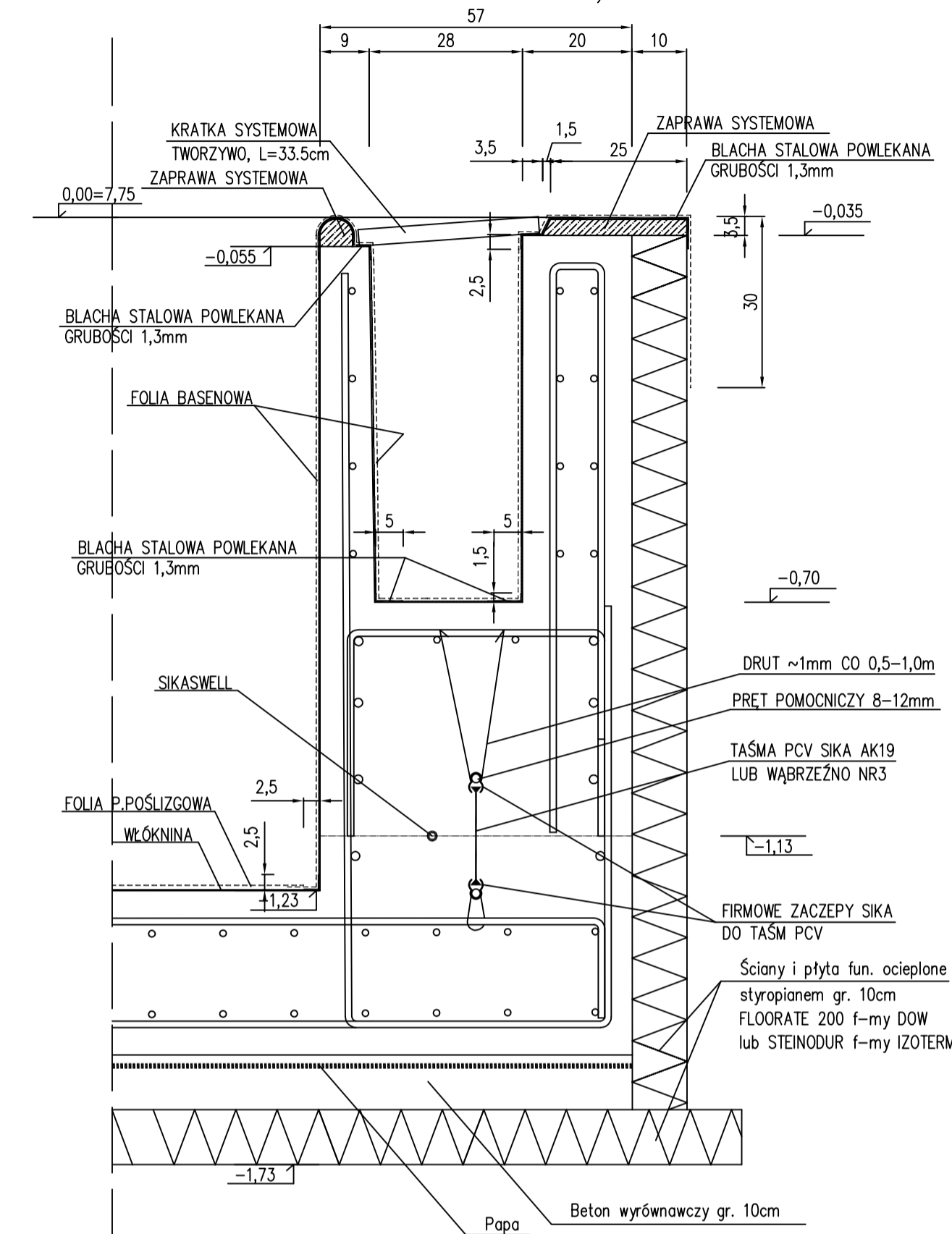
NIECKA BASENU REKREACYJNEGO ZEWNĘTRZNEGO  
WIDOK Z GÓRY.  
1:100



PRZEKRÓJ A-A



DETAL PRZELEWU, 1:10



- UWAGI:
- BETON NIECKI HYDROTECHNICZNY WIBROWANY KLASY BH 30 O WODOSZCZELNOŚCI W=8, MROZOODPORNOŚCI F150
  - SZWY ROBOCZE NIECKI MAŁOWAĆ OD ZEWNĄTRZ PREPARATEM XYPEX LUB MAXSEAL SUPER F-MY DRIZORO PASEM O SZEROKOŚCI 20 CM (PO 10 CM OD LINII SZWU)
  - TAŚMA USZCZELNIAJĄCA SZWY ROBOCZE FIRMY "SIKA" LUB "TRICOSAL"
  - USYTUŁOWANIE WG PROJ. BRANŻY ARCHITEKTONICZNEJ
  - W PRZYPADKU POSADAWIANIA NIECKI NA GRUNTACH NASYPOWYCH OBOWIĄZUJE WYKONANIE NASYPU KONTROLOWANEGO Z POSPÓŁKI LUB GRUNTU PIASZCZYSTEGO ZAGĘSZCZONEGO WARSTWAMI DO STOPNIA ZAGĘSZCZENIA ID-0,70.
  - ZASYPKĘ BUDYNKU NA DŁUGOŚCI NIECKI BASENU ZEWNĘTRZNEGO OD BETONU PODKŁADOWEGO ŁAWY DO BETONU PODKŁADOWEGO NIECKI NALEŻY WYKONAĆ Z PIASKU STABILIZOWANEGO CEMENTEM LUB CHUDEGO BETONU.

<b>PAWEŁ TIEPŁOW - PRACOWNIA PROJEKTOWA</b>	
04-302 Warszawa, ul. Osowska 27 m.5 kom. 0-608-052-956	tel. fax: (22) 612 47 11 e-mail: tieplow@wp.pl
INWESTOR: <b>URZĄD GMINY USTRONIE MORSKIE</b> ul. Bolesława Chrobrego 6B 78-111 Ustronie Morskie	
TEMAT: <b>CENTRUM SPORTOWO-REKREACYJNE</b> w Ustroniu Morskim <b>KONSTRUKCJE NIECKI BASENOWYCH</b>	
GLÓWNY PROJEKTANT: nr upr. St-884/87 arch. PAWEŁ TIEPŁOW	PODPIS
PROJEKTANCI: nr upr. St-281/88 mgr inż. ZBIGNIEW PAWLAK	
SPRAWDZIŁ: nr upr. St-83/89 mgr inż. JACEK OKUROWSKI	PODPIS
BRANŻA: HYDROTECHNICZNO-BUDOWLANA	DATA: 08.2006
FAZA: PROJEKT WYKONAWCZY	SKALA: 1:50
NAZWA RYSUNKU: <b>BASEN ZEWNĘTRZNY</b> RYSUNEK BUDOWLANY	NR RYSUNKU: <b>K-1</b>