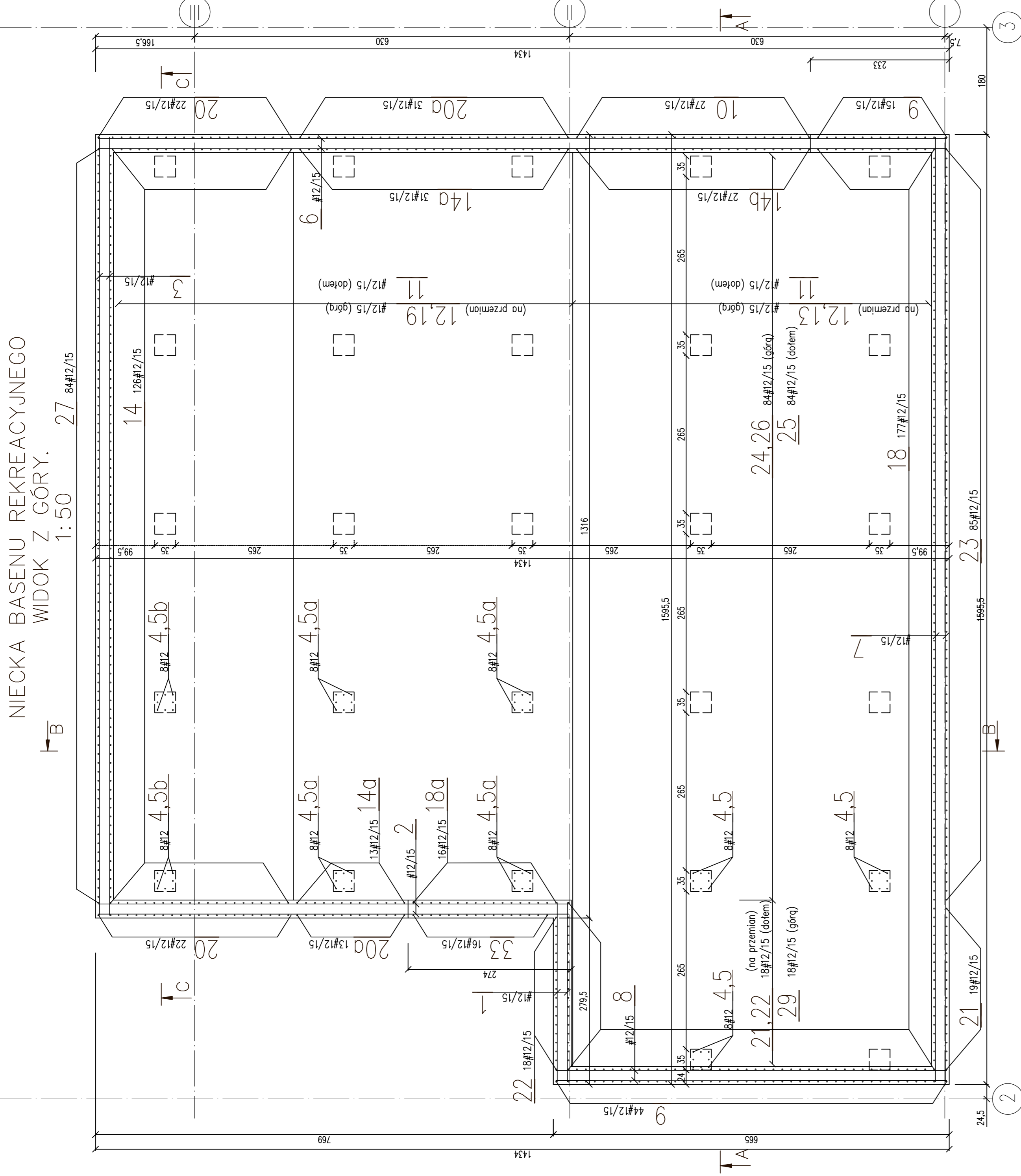
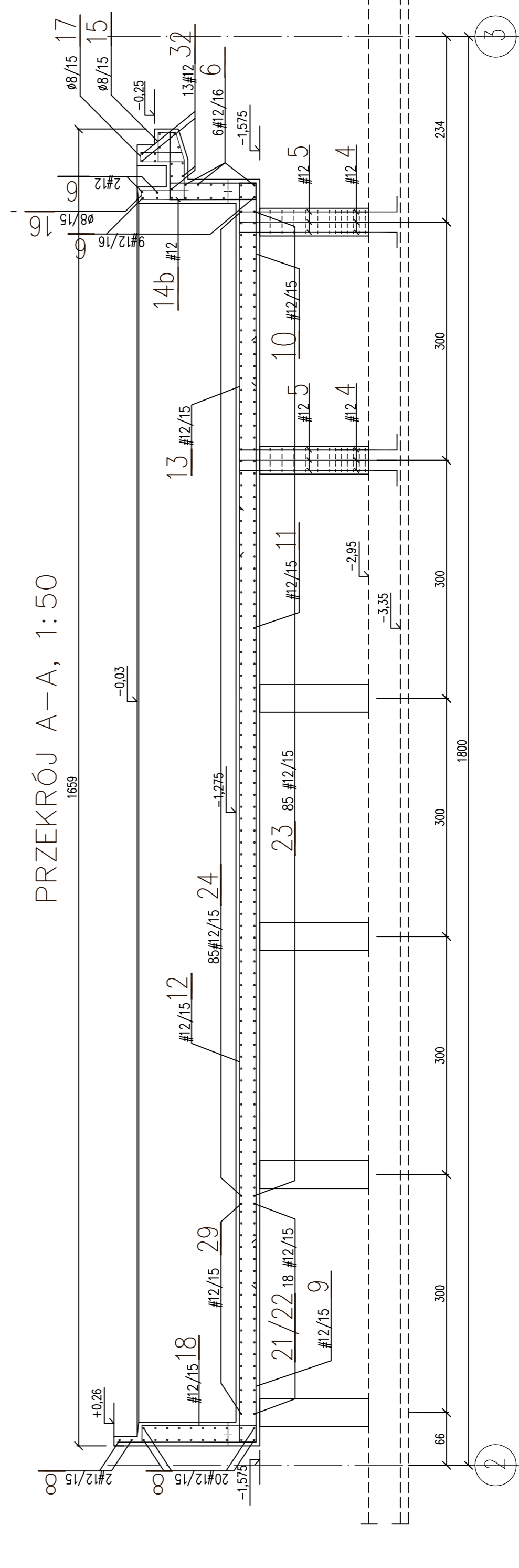


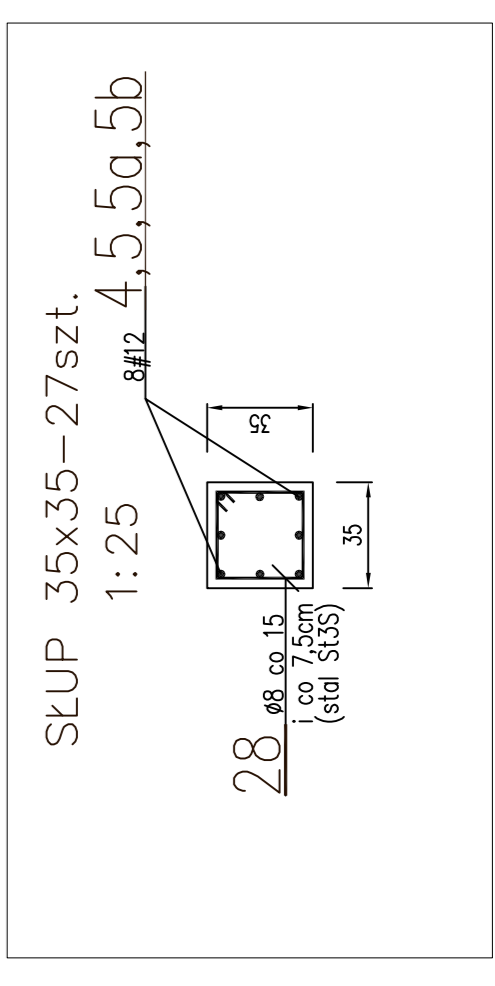
NIECKA BASENU REKREACYJNEGO
WIDOK Z GÓRY.
1:50



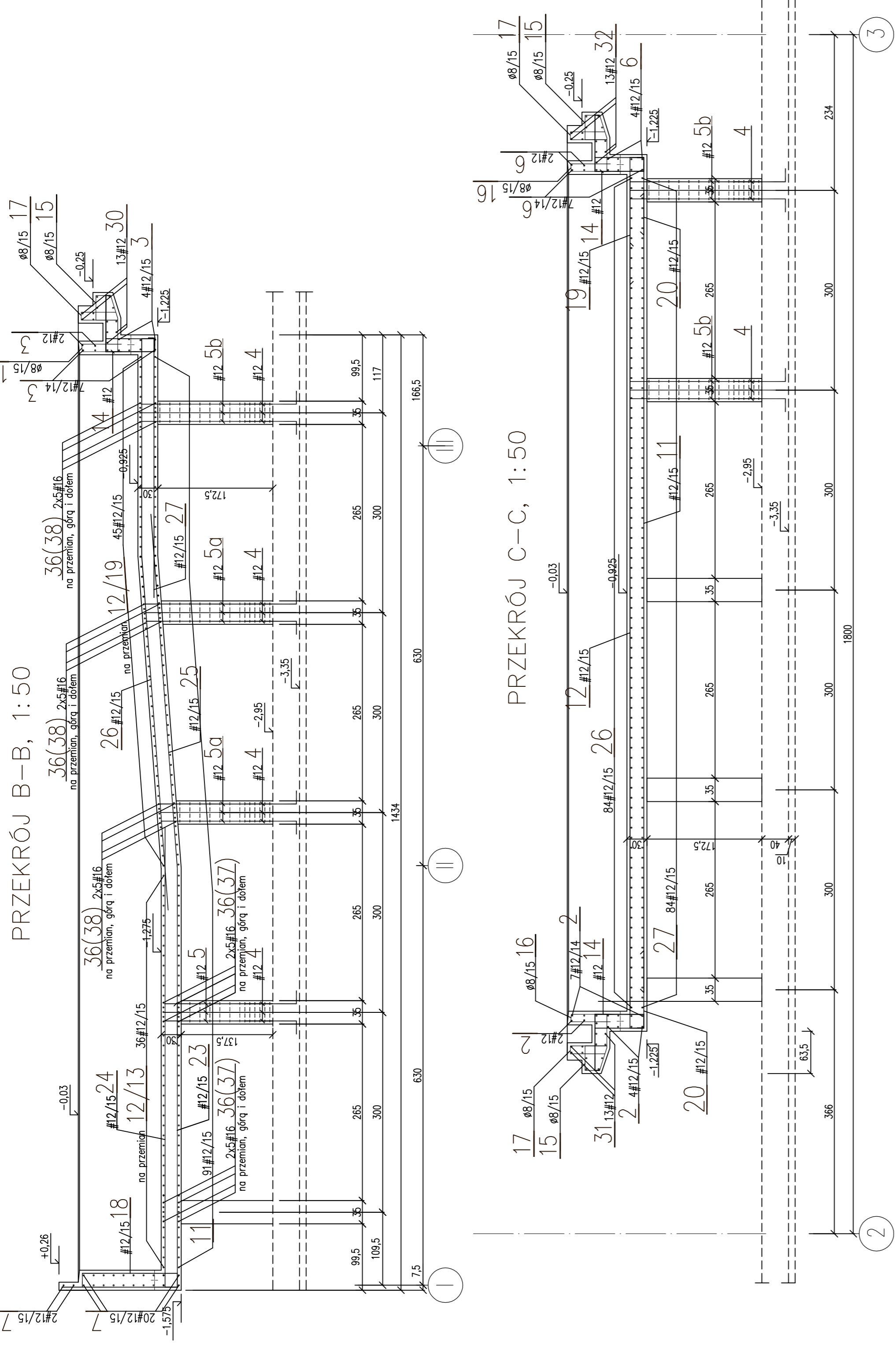
PRZEKRÓJ A-A, 1:50



BETON HYDROTECHNICZNY KLASY BH25
O WODOSZCZELNOŚCI W=8
STAL ZBROJENIOWA:
18G2
18G2
Ø ST3S



PRZEKRÓJ B-B, 1:50



WYKAZ STALI ZBROJENIOWEJ St3S

Lp	φ	KSZTAŁT I WYMARY	L	SZTUK	ŁSŻT	ŁSŻT
	mm		cm		mb	mb
1	12	30	300	22	66	66
2	12	791	791	13	103	103
3	12	1348	1348	13	175	175
4	12	100	17	216	253	253
5	12	188	17	96	206	206
5a	12	190/167	17	40	83	83
5b	12	184	40	74	74	74
6	12	163	17	40	72	72
6	12	1466	17	17	249	249
7	12	1627	22	22	358	358
8	12	657	22	22	145	145
9	12	431	57	57	246	246
10	12	256	27	27	98	98
11	12	1200	92	92	1104	1104
12	12	1179	82	82	984	984
13	12	421	36	36	177	177
14	12	196	126	126	247	247
14a	12	196	31	31	66	66
14c	12	196	13	13	26	26
15	8	185	197	197	364	364
16	8	132	197	197	260	260

PANEL TIEPŁOW - PRACOWNIA PROJEKTOWA
04-302 Warszawa, ul. Okonowska 27 m.5
tel. (22) 632 47 11
e-mail: tiep@wp.pl

INWESTOR:
URZĄD GMINY USTRONIE MORSKIE
ul. Świerkowa 68
75-111 Ustronie Morskie

TEMAT:
W USTRONIU MORSKIM
CENTRUM SPORTOWO-REKREACYJNE
KONSTRUKCJE NIECKI BASENOWYCH

PROJEKTANT:
mgr inż. ZBIGNIEW PAWLAK
mgr inż. JACEK OKUROWSKI

SPRAWOZDAWCA:
mgr inż. JACEK OKUROWSKI

BRANŻA:
HYDROTECHNICZNO-BUDOWLANA

DATA:
08.2006

SKALA:
1:50

NR RYSUNKU:
K-7