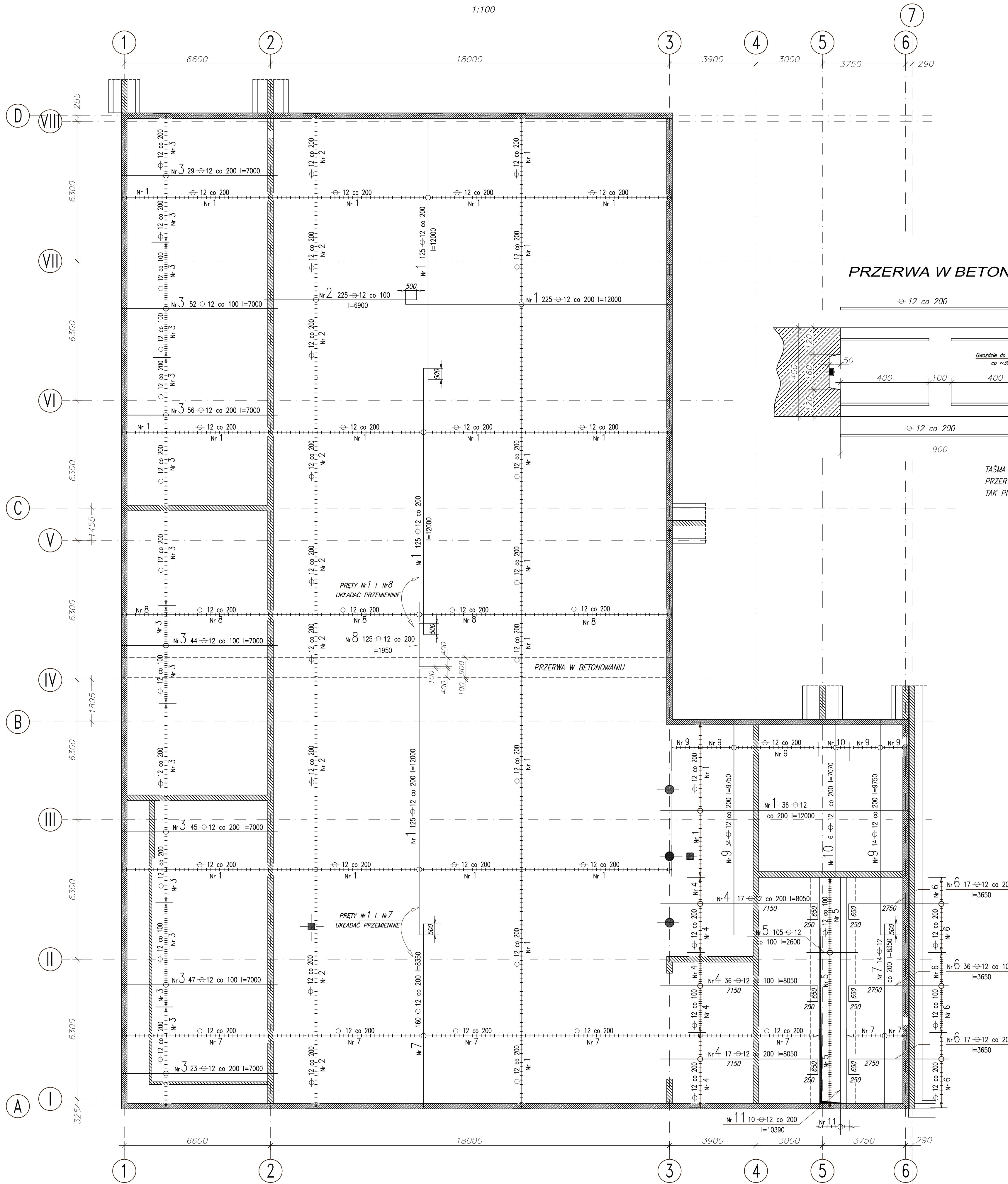
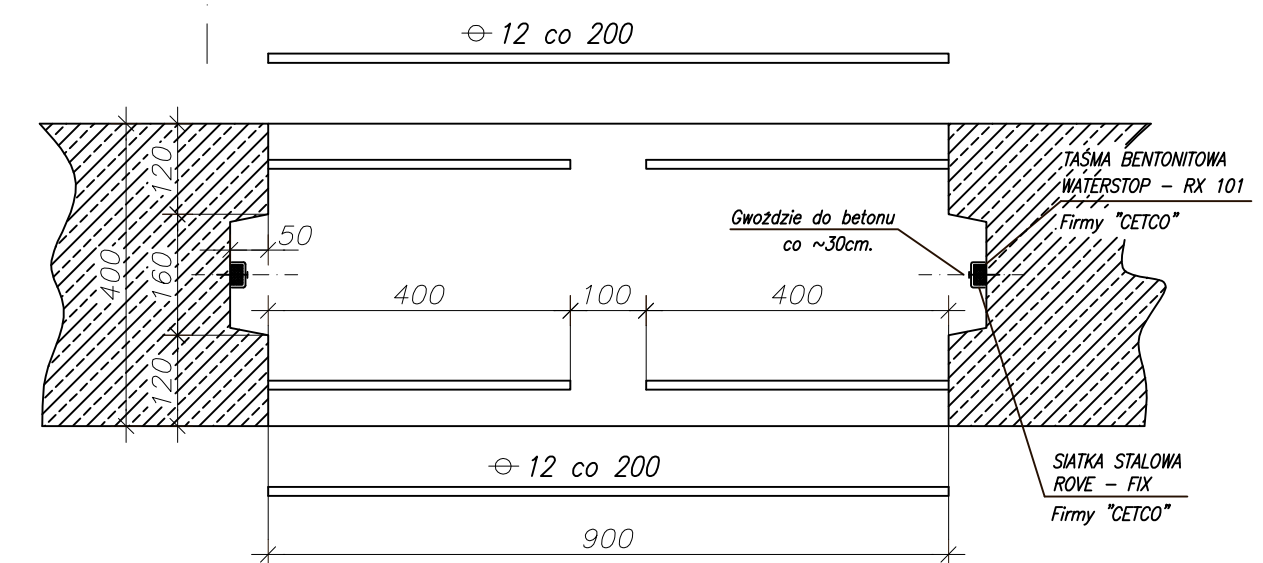


PLYTA FUNDAMENTOWA BASENU-ZBROJENIE GÓRNE

1:100



PRZERWA W BETONOWANIU



TAŚMA BENTONITOWA MOCOWAĆ WE WSZYSTKICH PRZERWACH TECHNOLOGICZNYCH BETONOWANIA TAK PIONOWYCH JAK I POZIOMYCH

UWAGI:

1. Geometria płyty na rys. Kb-1
2. WYKAZ STALI ZBROJENIOWEJ NA FORMATKACH.

BETON B25  
STAL ZBROJENIOWA Ø A-III (34GS)

PAWEŁ TIEPŁOW - PRACOWNIA PROJEKTOWA

04-302 Warszawa, ul. Osowska 27 m.5 tel./fax: (22) 612 47 11  
kom. 0-608-052-956 e-mail: tiepłow@wp.pl

**ERKER** Projektowanie i Realizacja Inwestycji inż. Andrzej Gramza  
ul. 3-go maja 05-816 MICHAŁOWICE tel./fax (0-22) 7238461

Faza: PROJEKT WYKONAWCZY Branża: KONSTRUKCJA

Investor: URZĄD GMINY USTRONIE MORSKIE Temat: ZESPÓŁ REKREACYJNO - SPORTOWY  
ul. Bolesława Chrobrego 68 78-111 Ustronie Morskie w Ustroniu Morskim

Nazwa rysunku: PLYTA FUNDAMENTOWA BASENU-ZBROJENIE GÓRNE NR umowy

Projektował: inż. Andrzej Gramza upr. proj. 488/68 NR rysunku

Opracował: M. Wasilczonek

Sprawił: inż. Jerzy Bujak St-625/71

Data: wrzesień 2006r. Skala: 1:100