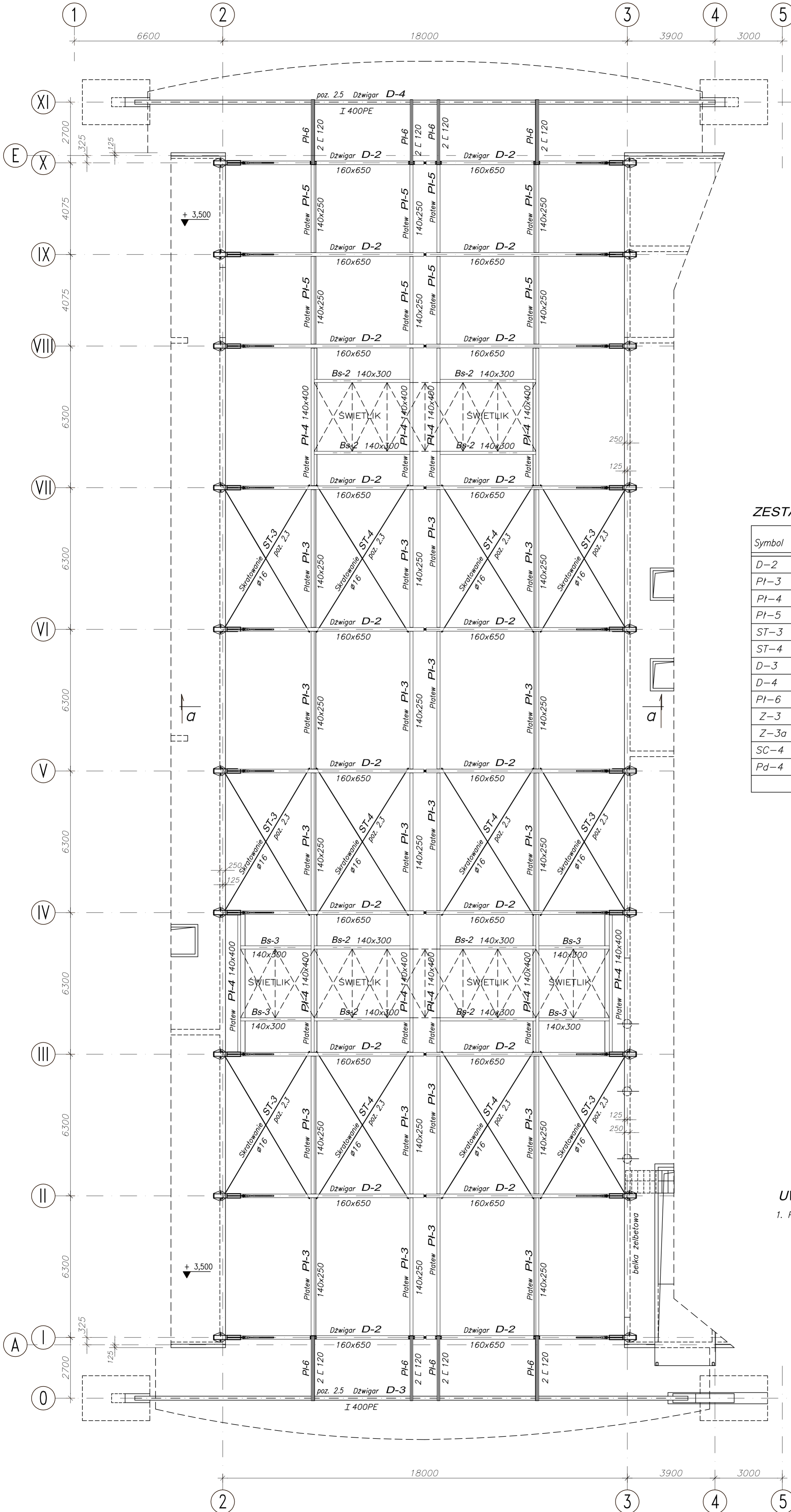


# SCHEMAT KONSTRUKCJI DACHU NAD BASENEM

1:100



## ZESTAWIENIE ELEMENTÓW DACHU

Symbol	Nazwa	Sztuk	Nr rys.
D-2	Dźwigar dachowy (drew.) - 160x650	20	Kb-4.3
Pl-3	Platew (drew.) - 140x250	20	Kb-4.3
Pl-4	Platew św. (drew.) - 140x400	10	Kb-4.3
Pl-5	Platew (drew.) - 140x250	8	Kb-4.3
ST-3	Stężenie połaciowe (stal) - pręt $\varnothing 16$	6	Kb-4.4
ST-4	Stężenie połaciowe (stal) - pręt $\varnothing 16$	6	Kb-4.4
D-3	Dźwigar zewnętrzny (stal.) - I 400PE	1	Kb-4.5
D-4	Dźwigar zewnętrzny (stal.) - I 400PE	1	Kb-4.5
Pl-6	Platew (stal.) - 2 L 120	8	Kb-4.4
Z-3	Stężenie pionowe (stal) - 2 pręty $\varnothing 16$	32	Kb-4.4
Z-3a	Stężenie pionowe (stal) - 2 pręty $\varnothing 16$	8	Kb-4.4
SC-4	Ściąg - pręty $\varnothing 42$	20	Kb-4.4
Pd-4	Podwieszanie - pręty $\varnothing 16$	20	Kb-4.4

## UWAGI :

1. Przekrój a - a na rys. Kb-4.1

Pokrycie dachu:  
BLACHA FAŁDOWA TR 136/327 gr. 1,5mm  
mocowana do drewna wkretami  $\varnothing 8$  w każdej faldzie

$\pm 0,00 = 7,00 \text{ m.n.p.m.}$

### PAWEŁ TIEPŁOW - PRACOWNIA PROJEKTOWA

04-302 Warszawa, ul. Osowska 27 m.5 tel./fax: (22) 612 47 11  
kom. 0-608-052-956 e-mail: tiepłow@wp.pl

**ERKER** Projektowanie i Realizacja Inwestycji inż. Andrzej Gramza  
ul. 3-go maja 05-816 MICHAŁOWICE tel./fax (0-22) 7238461

Faza: PROJEKT WYKONAWCZY Branża: KONSTRUKCJA

Inwestor: URZĄD GMINY USTRONIE MORSKIE ZESPÓŁ REKREACYJNO - SPORTOWY  
ul. Batalionu Chłopskiego 68 78-111 Ustronie Morskie

Nazwa rysunku: SCHEMAT KONSTRUKCJI DACHU NAD BASENEM NR umowy

Projektował: inż. Andrzej Gramza upr. proj. 486/68 NR rysunku

Opracował: Andrzej Sobko

Sprawił: inż. Jerzy Bujak ST-625/71 Kb-4

Data: sierpień 2006r. Skala: 1:100