

OKUCIA KONSTRUKCJI DREWNIANYCH

UWAGI:

1. Zabezpieczenie antykorozyjne w.g. opisu technicznego.
2. WYKAZ STALI PROFILOWEJ NA FORMATKACH.

STAL PROFILOWA St3S

STAL - 18G2A - Łącznik Ł-1

ELEKTRODY ER - 1.46 EB - 1.50

PAWEŁ TIEPŁOW - PRACOWNIA PROJEKTOWA

04-302 Warszawa, ul.Osowska 27 m.5 tel.fax:(22) 612 47 11
kom. 0-608-052-956 e-mail: tiepłow@wp.pl

ERKER

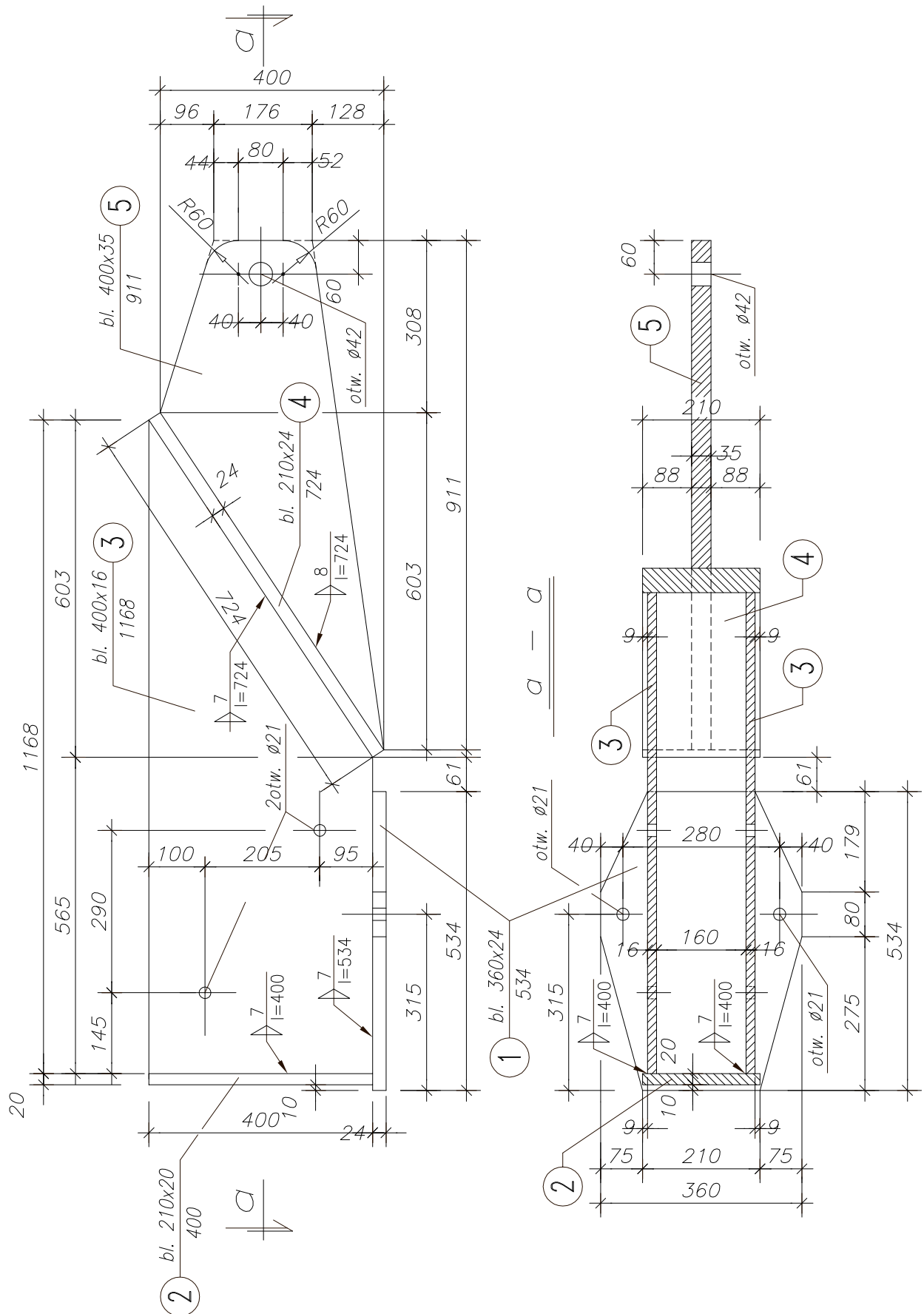
Projektowanie i Realizacja Inwestycji *inż. Andrzej Gramza*
ul.3-go maja 05-816 MICHAŁOWICE tel/fax (0-22) 7238461

Faza: <i>PROJEKT WYKONAWCZY</i>		Branża: KONSTRUKCJA	
Inwestor: <i>URZĄD GMINY USTRONIE MORSKIE</i> <i>ul. Bolesława Chrobrego 68 78-111 Ustronie Morskie</i>		Temat: ZESPÓŁ REKREACYJNO - SPORTOWY <i>w Ustroniu Morskim</i>	
Nazwa rysunku: CZĘŚĆ BASENOWA Dach - OKUCIA KONSTRUKCJI DREWNIANYCH			NR umowy
Projektował:	<i>inż. Andrzej Gramza</i>	<i>upr. proj. 488/68</i>	Kb-4.4
Opracował:	<i>Andrzej Sobko</i>		
Sprawdził:	<i>inż. Jerzy Bujak</i>		
Data:	<i>wrzesień 2006r.</i>		
			Skala: <i>1:10</i>

Łącznik (okucie) **L-1** szt.20

1:10

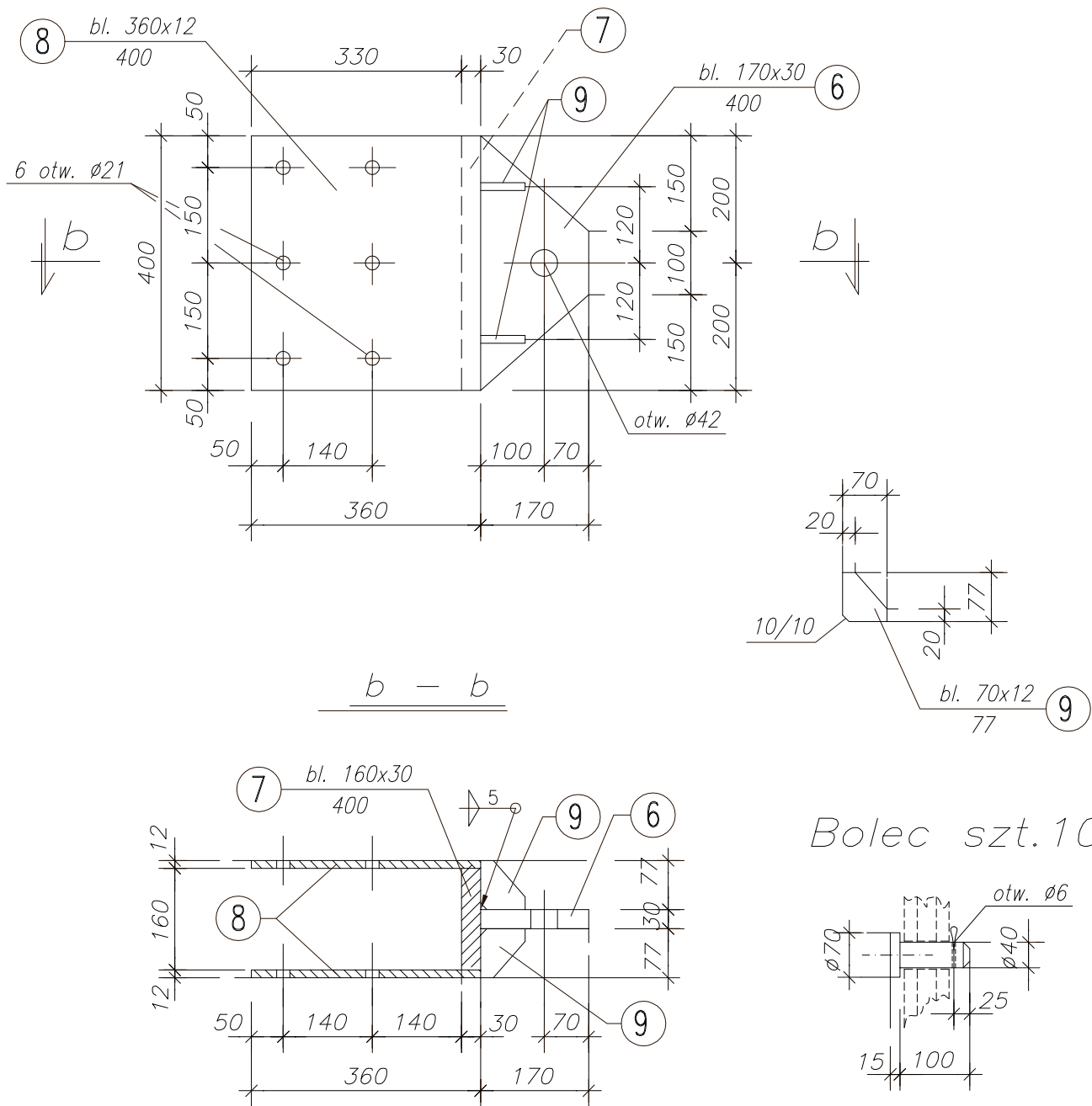
dla dźwigara D-2 patrz. rys. Kb-4.3



Łącznik (okucie) **Ł-2** szt. 10

1:10

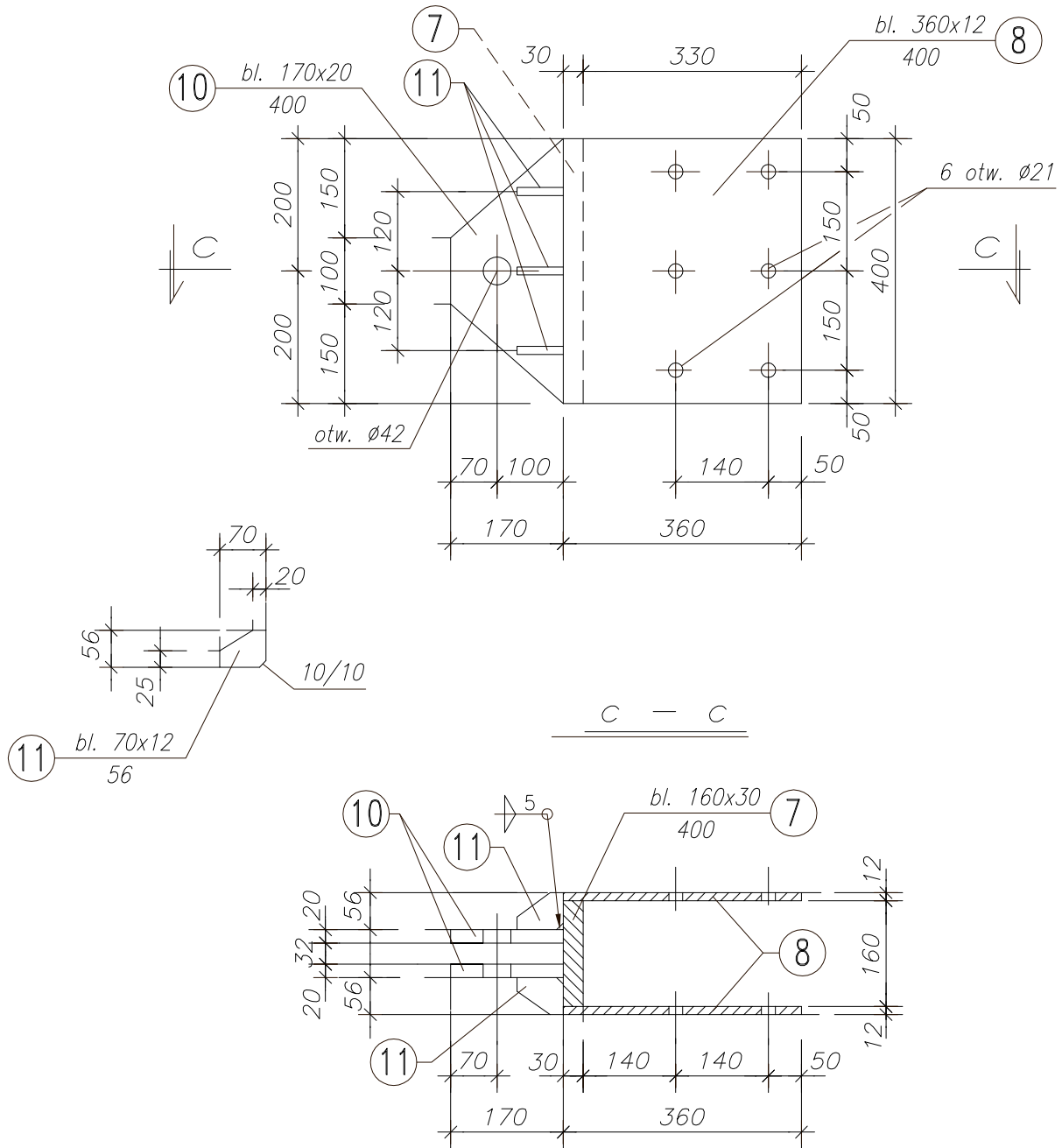
dla dźwigara D-2 patrz. rys. Kb-4.3



Łącznik (okucie) **Ł-2a** szt.10

1:10

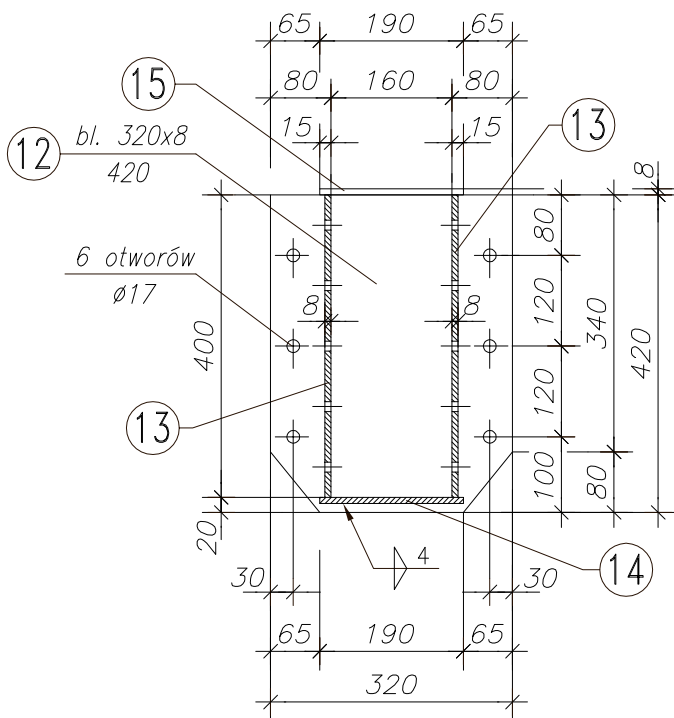
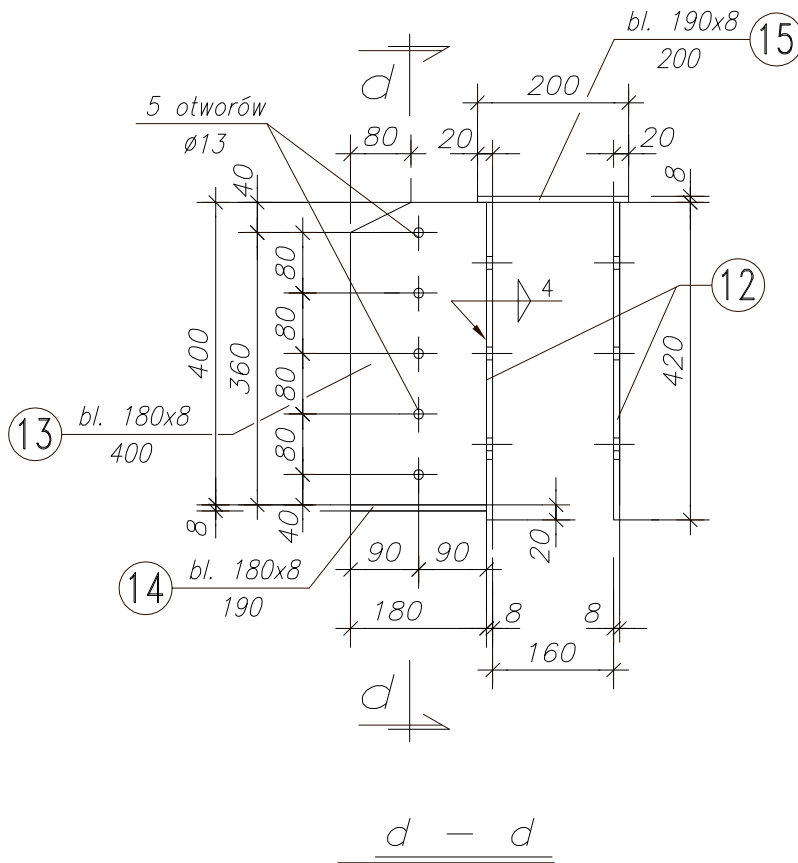
dla dźwigara D-2 patrz. rys. Kb-4.3



Łącznik (okucie) **Ł-3** szt.4

1:10

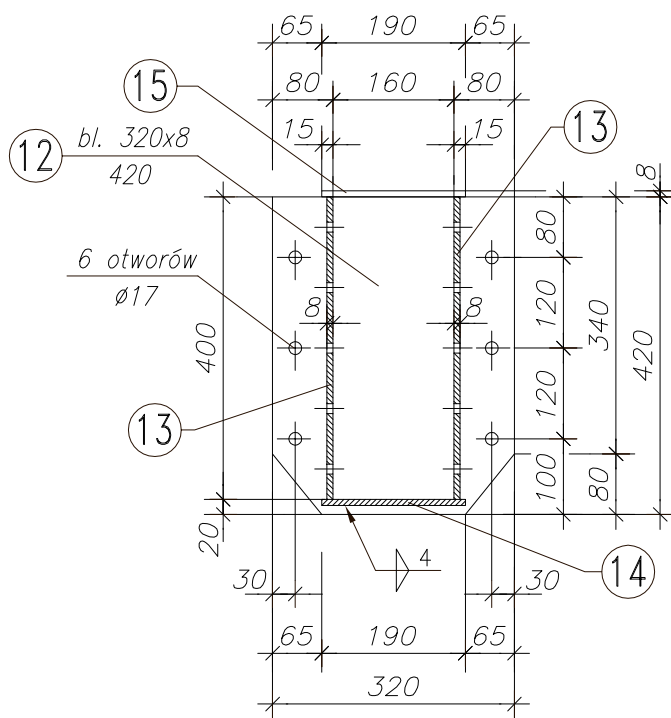
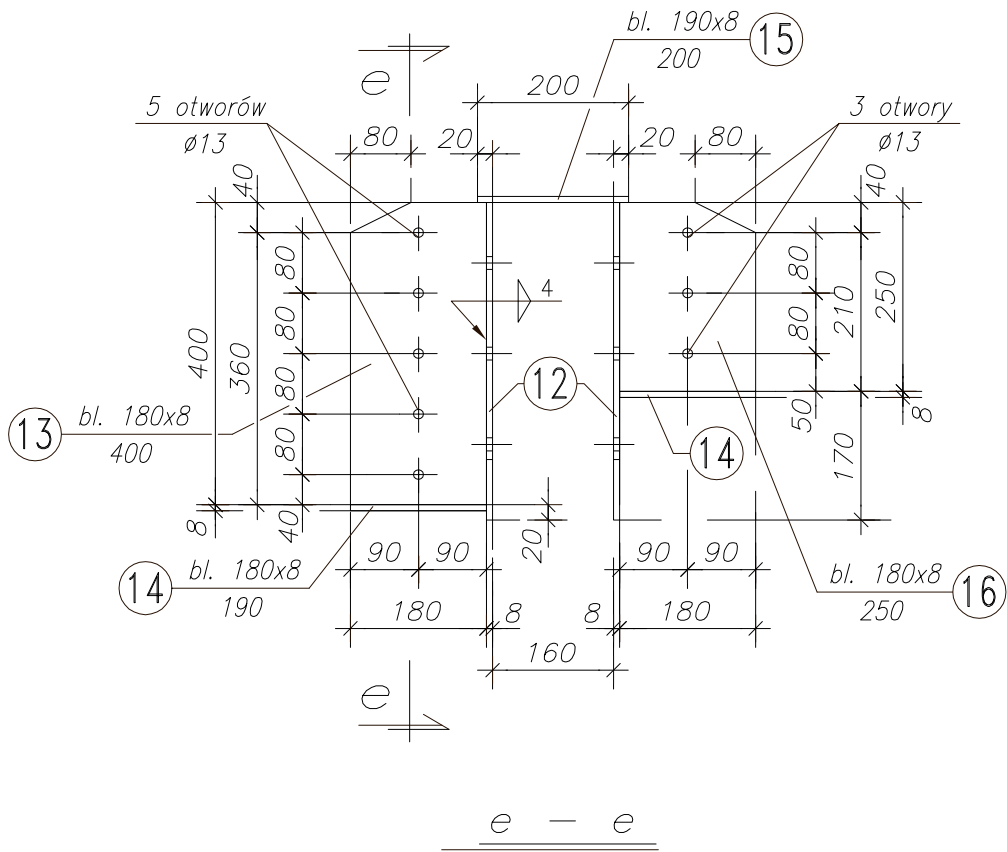
dla płatwi Pt-4 patrz. rys. Kb-4.3



Łącznik (okucie) **Ł-3a** szt. 16

1:10

dla płatwi Pt-4 i Pt-3 patrz. rys. Kb-4.3

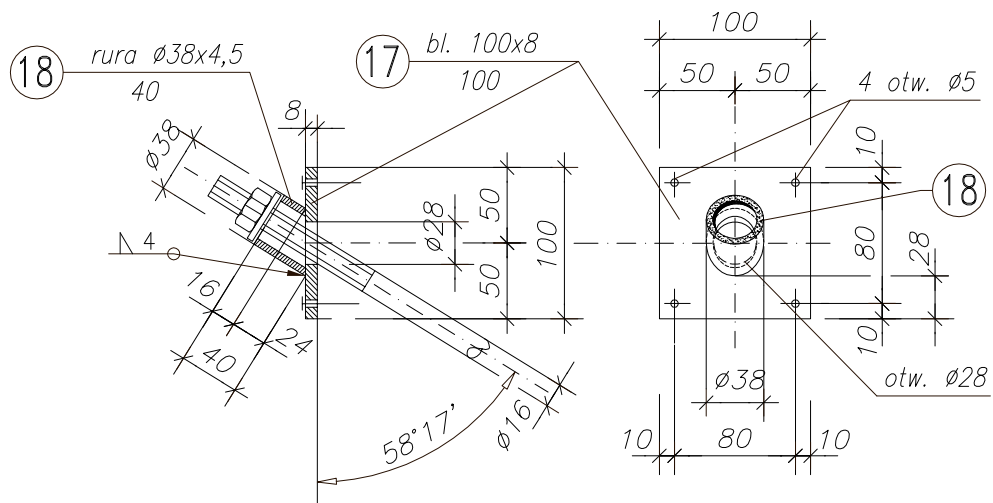


Łącznik **Ł-4** szt.48

1:5

dla stężeń połaciowych ST-3 patrz. str.12

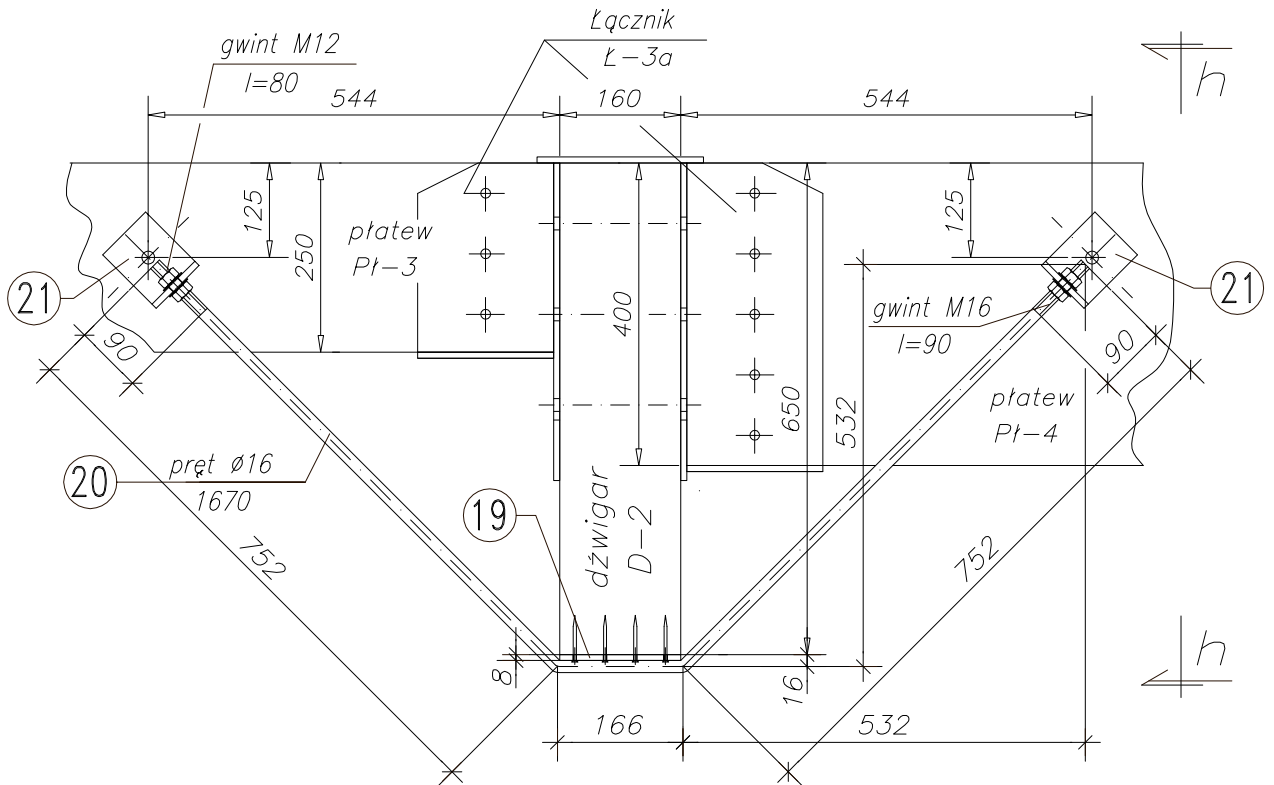
dla stężeń połaciowych ST-4 patrz. str.13



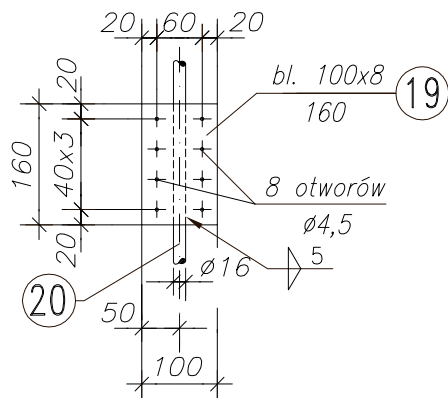
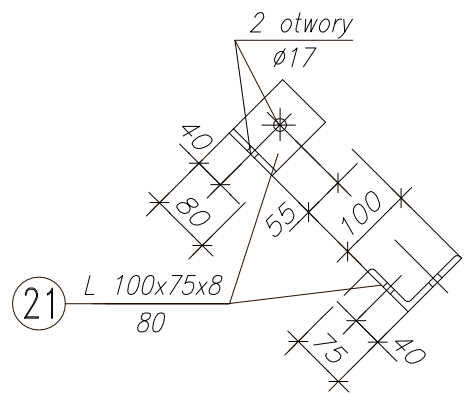
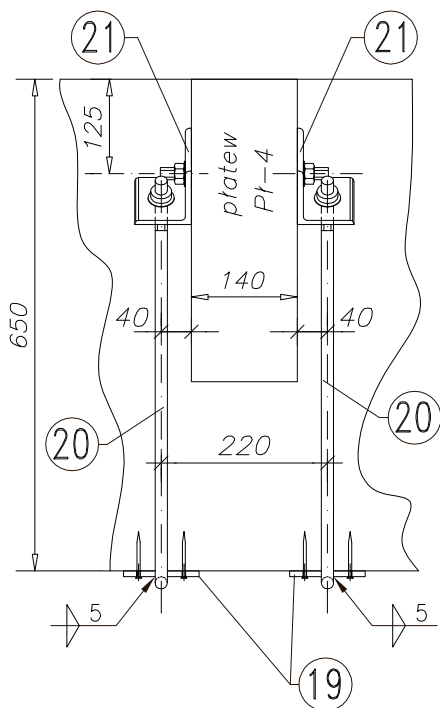
Stężenie pionowe Z-3 szt.32

1:10

dla płatwi Pt-3 i Pt-4 patrz. rys. Kb-4.3



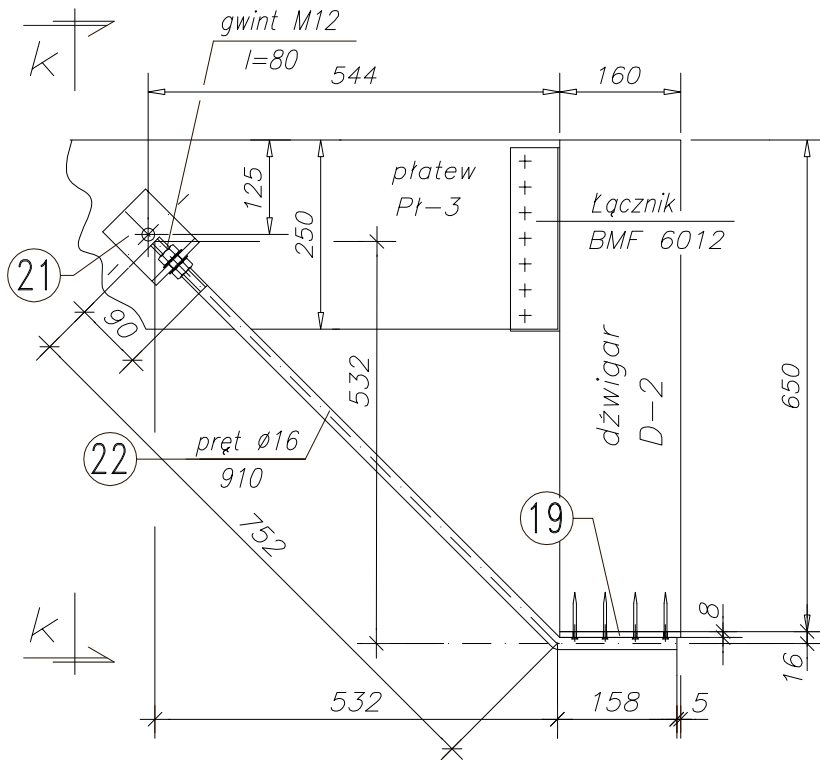
h - h



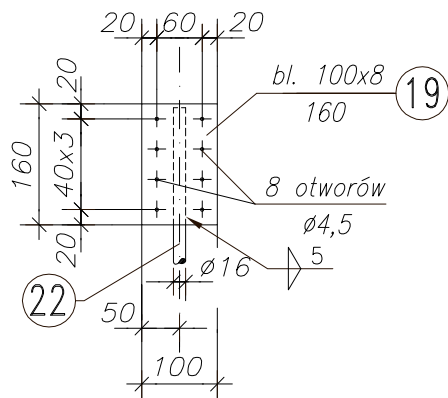
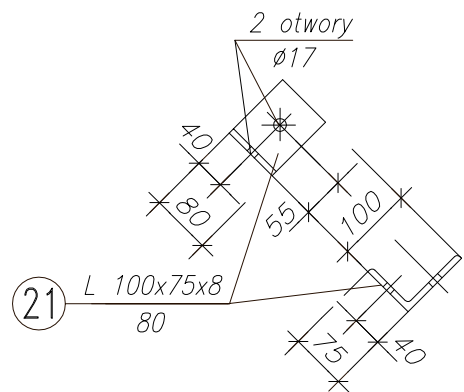
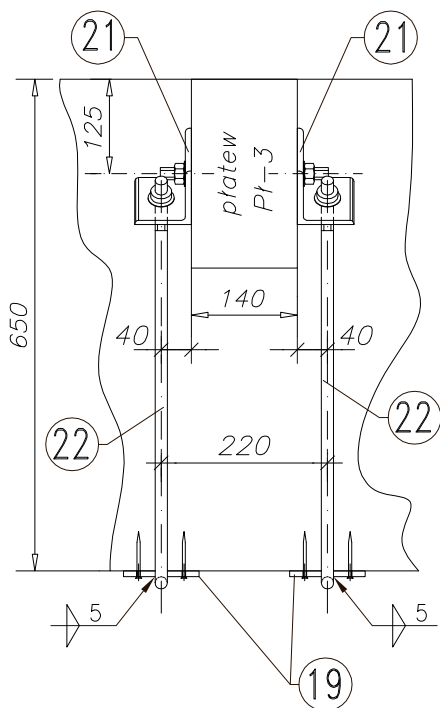
Stężenie pionowe Z-3a szt.8

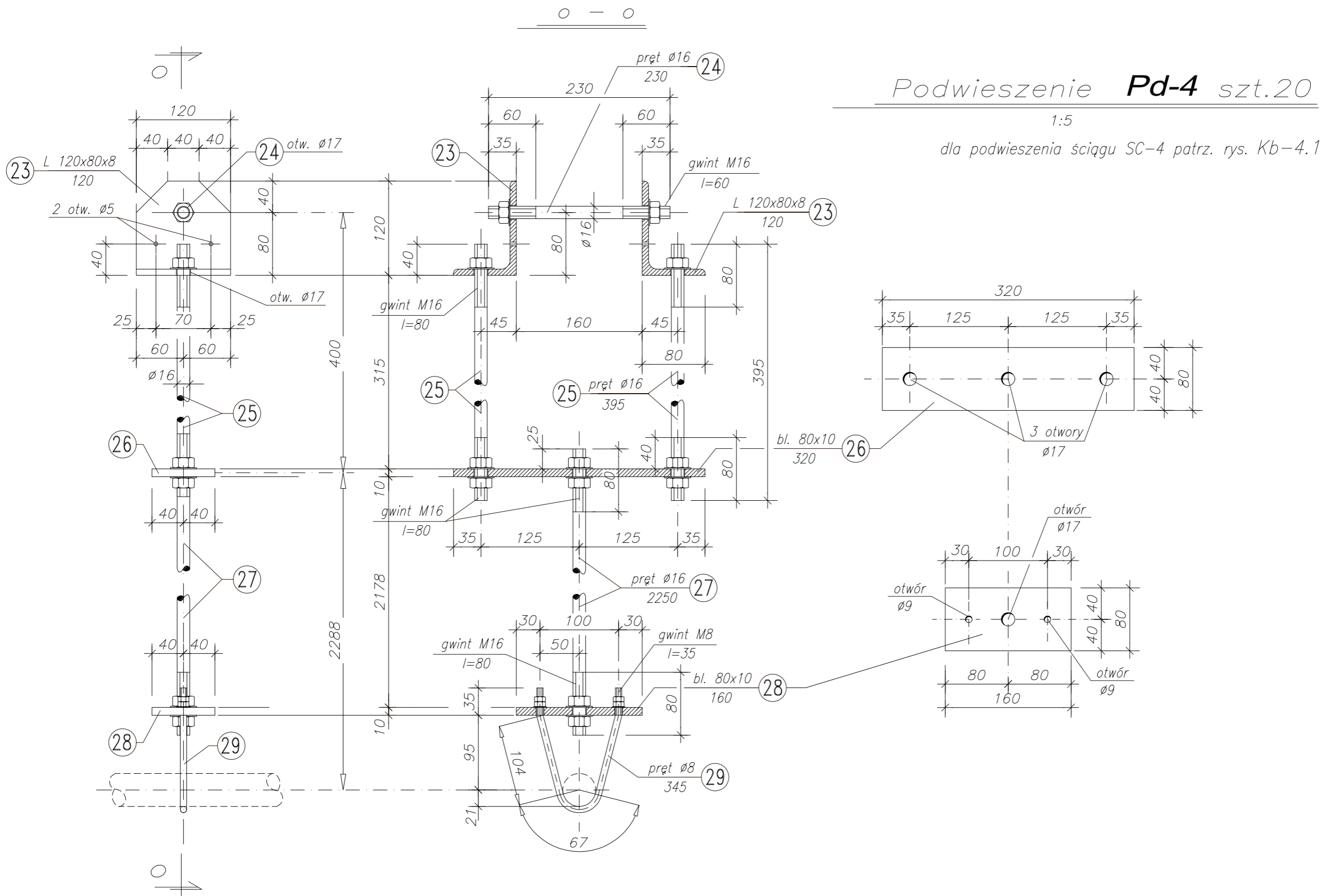
1:10

dla płatwi Pł-3 i Pł-5 patrz. rys. Kb-4.3



k - k

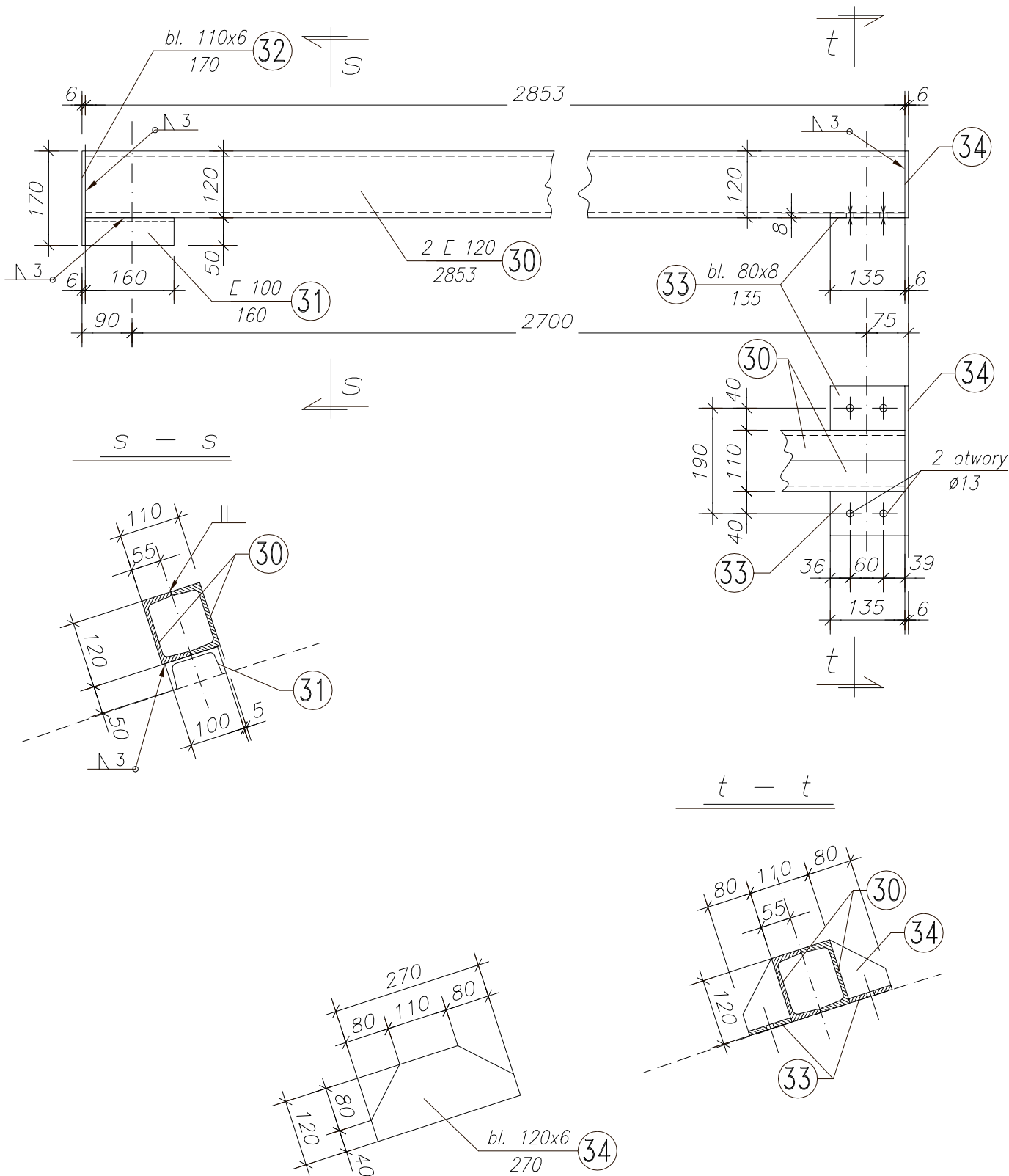




Płatew **Pl-6** szt.8

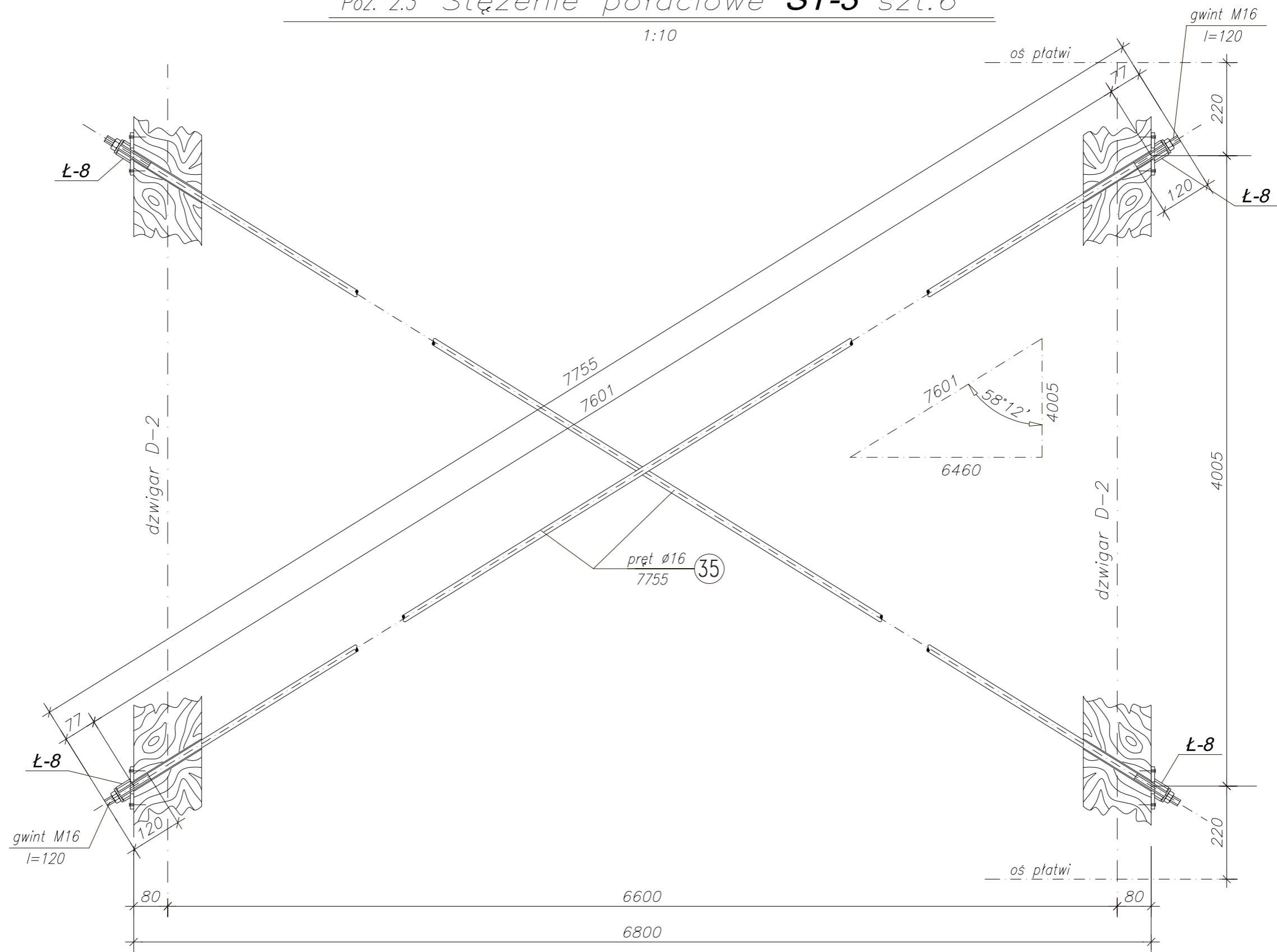
1:10

mocować do dźwigara dREW. D-2 i dźwigara stal. D-3 i D-4



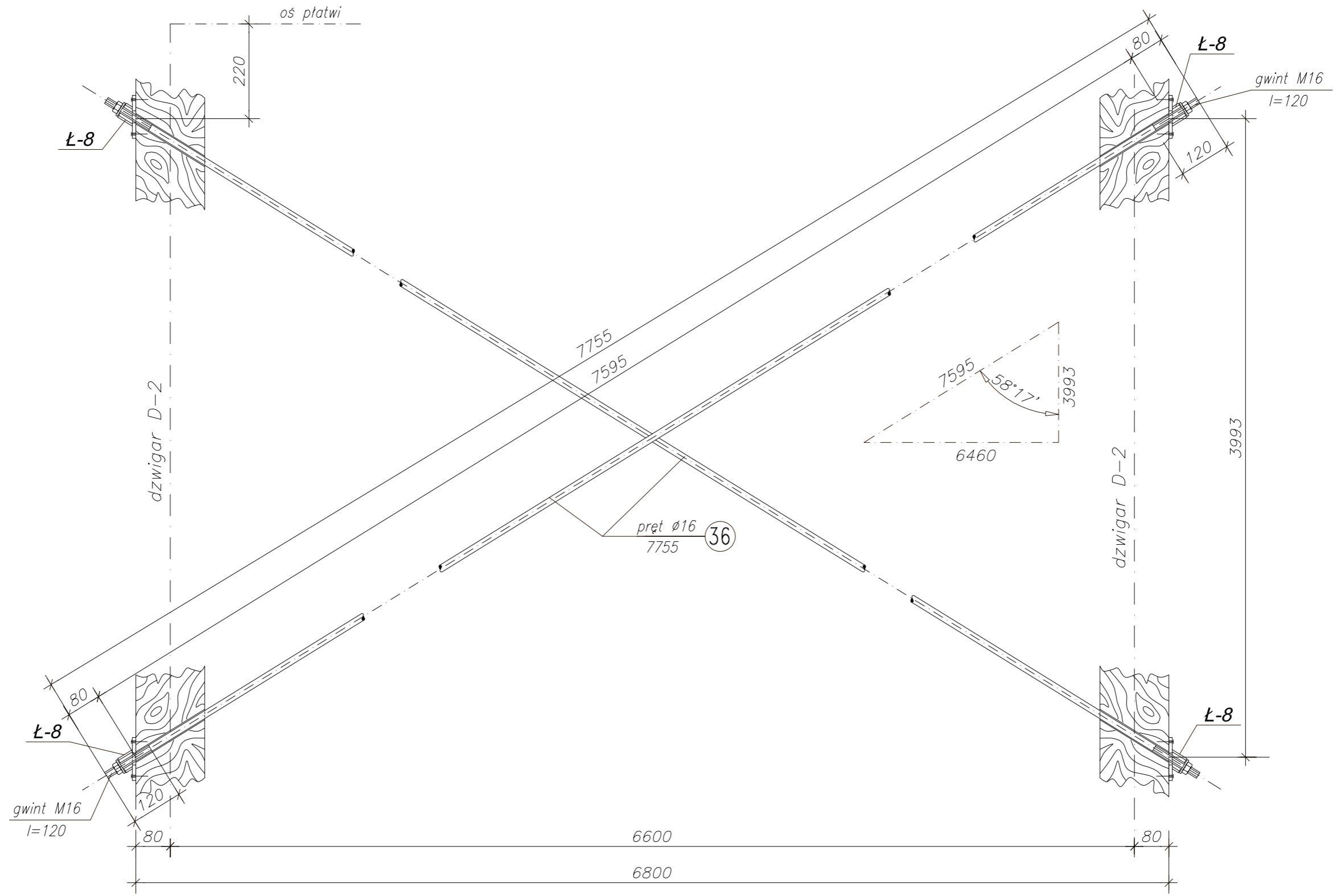
Poz. 2.3 Stężenie połączenie **ST-3** szt.6

1:10



Poz. 2.3 Stężenie połączeniowe **ST-4** szt.6

1:10



Elementy i łączniki typowe

ŁĄCZNIKI BMF

wspornik belki o specjalnym wykończeniu

BMF 6012 szt.40 – połączenie płatwi Pt-3 i Pt-5 z dźwidarem D-2
(140x240) patrz szczegóły na rys. Kb-4.3

SYSTEM CIĘGNOWY FIRMY HALFEN-DEHA DETAN-S460

ds=42 długość systemowa – L=15900 szt.10

z elementów SC-4 L=7950 szt.20

mufki ds=42 szt.10

