

PAWEŁ TIEPŁOW - PRACOWNIA PROJEKTOWA
 04-302 Warszawa, ul. Owowska 27 m.5 tel./fax:(22) 612 47 11
 kom. 0-608-052-956 e-mail: tiep@wp.pl

INWESTOR:
URZĄD GMINY USTRONIE MORSKIE
 ul. Bolesława Chrobrego 68 78-111 Ustronie Morskie

TEMAT:
CENTRUM SPORTOWO-REKREACYJNE
 w Ustroniu Morskim ul. Wojska Polskiego

GŁÓWNY PROJEKTANT: nr upr. 81-884/87 PDDPS
 arch. PAWEŁ TIEPŁOW

PROJEKTANCI:
 E. Grabowska, M. Sztompka

SPRAWDZILI: nr upr. 81-713/86 PDDPS
 arch. SZYMON WIERZBIŃSKI

BRANŻA: ARCHITEKTURA

FAZA: PROJEKT BUDOWLANY

NAZWA RYSUNKU: NR RYSUNKU: **A-10**

PRZEGRODY ZEWN. PIONOWE (Z)

Z1	Ściana fundamentowa ocieplana	1. Folia ilozyczna (np. Onduline) 2. Ocieplenie STYRODUR 3. Hydroizolacja powłokowa (+ papa zgrzewana - w płwicy) 4. Ściana żelbetowa lub murowana z bloków betonowych	6 cm
Z2	Ściana fundamentowa nieocieplana	1. Folia ilozyczna (np. Onduline) 2. Hydroizolacja powłokowa (+ papa zgrzewana - w płwicy) 3. Ściana żelbetowa lub murowana z bloków betonowych wg. proj. konstr.	

PRZEGRODY NA STROPIE

S1	Ceramiczna basenowa	1. Płytki ceramiczne basenowe, na elastycznej wodoodpornej masie klejowej 2. Jastyki betonowe zbrojony spadzkowy 3. 2 x papa zgrzewana 4. Strop żelbetowy nośny	2,5 cm 4-6 cm 1 cm wg proj.
S2	Gres	1. Gres na zaprawie klejowej 2. Strop żelbetowy nośny	2,5 cm wg proj.
S3	Beton	1. Beton zatyarty na gładko impregnowany środkiem przetrzypowym 2. Strop żelbetowy nośny	2,0 cm wg proj.

PRZEGRODY NA STROPIE (Z)

Z3	Cokół	1. Płytki ceramiczne na zbrojonej zapr. klejowej wg technologii 2. Ocieplenie STYRODUR 3. Hydroizolacja powłokowa (+ papa zgrzewana - w płwicy) 4. Ściana żelbetowa lub murowana z bloków betonowych	3 cm 6 cm
Z4	Ściana lankowana	1. Tynk mineralny cienkowarstwowy wg. technologii 2. Styropian w pasach międzyokleńnych gr. 6 cm 3. Ściana murowana lub żelbetowa	0,5 cm 10 cm 15-25cm

DACHY

D1	Dach na płycie żelbetowej	1. Elastomerowa zgrzewalna papa bitumiczna wierzchniego krycia mocowana wg technologii 2. Wełna mineralna lwarda 3. Paroizolacja - papa jwk. bez posypki 4. Beton spadzkowy (gab. ponad 6cm wypełniacz arkuszami styropianu) 5. Płyta izolacyjna nosząca (gnębca wg proj. konstr.) 6. Płyta lub sufit podwieszany	1 cm 2 x 10 cm 0,4 cm
D2	Dach na konstrukcji drewnianej lub stalowej	1. Elastomerowa zgrzewalna papa wierzchniego krycia wg technologii 2. Wełna mineralna lwarda 3. Paroizolacja - papa zgrzewana 4. Pokrycie nośne - blacha trapez. wg proj. konstr. na płatniach 5. Sufit podwieszany	1 cm 2 x 10 cm 0,4 cm wg proj.

PODLÓGI NA GRUNCIE

G1	Gres (30x30, silk, monokolor)	1. Gres 2. Jastyki betonowy B20, zbrojony RB 15x15 (z grzaniem podł. 4cm) 3. Przekładka poszlagowa 2x folia PE 4. Termozalążka - styropian (z grzaniem podłogowym 8cm) 5. Hydroizolacja, 2x papa zgrzewana 6. Podbudowa z betonu B20 7. Piasek ubity	2 cm 6 cm 6 cm 1 cm 15 cm 20 cm
G2	Ceramika basenowa	1. Ceramika basenowa 2. Jastyki betonowy B20, zbrojony (z grzaniem podł. 4cm) 3. Przekładka poszlagowa 2x folia PE 4. Termozalążka - styropian (z grzaniem podłogowym 8cm) 5. Hydroizolacja, 2x papa zgrzewana 6. Podbudowa z betonu B20 7. Piasek ubity	2 cm 4-6 cm 6 cm 1 cm 15 cm 20 cm

PODLÓGI NA STROPIE

G7	Sportowa z grzaniem podłogowym (arena)	1. Syntetyczna wykładzina sportowa 2. 2 x płyta OSB-3 3. Folia 4. Śliska podłoga* na legarach krzyżowych 5. Płaskość z systemem rur grzewczych 6. Wykładzina dywanowa z betonu B20 7. Piasek ubity 8. Podbudowa z betonu B20 9. Piasek ubity	0,4 cm 2 cm - 1,9 cm 7,9 cm 5 cm - 15 cm 20 cm
G8	Sportowa dla SQUASH	1. Klejka 2. - 7, jak w G7 3. - 8, jak w G7 4. - 9, jak w G7	

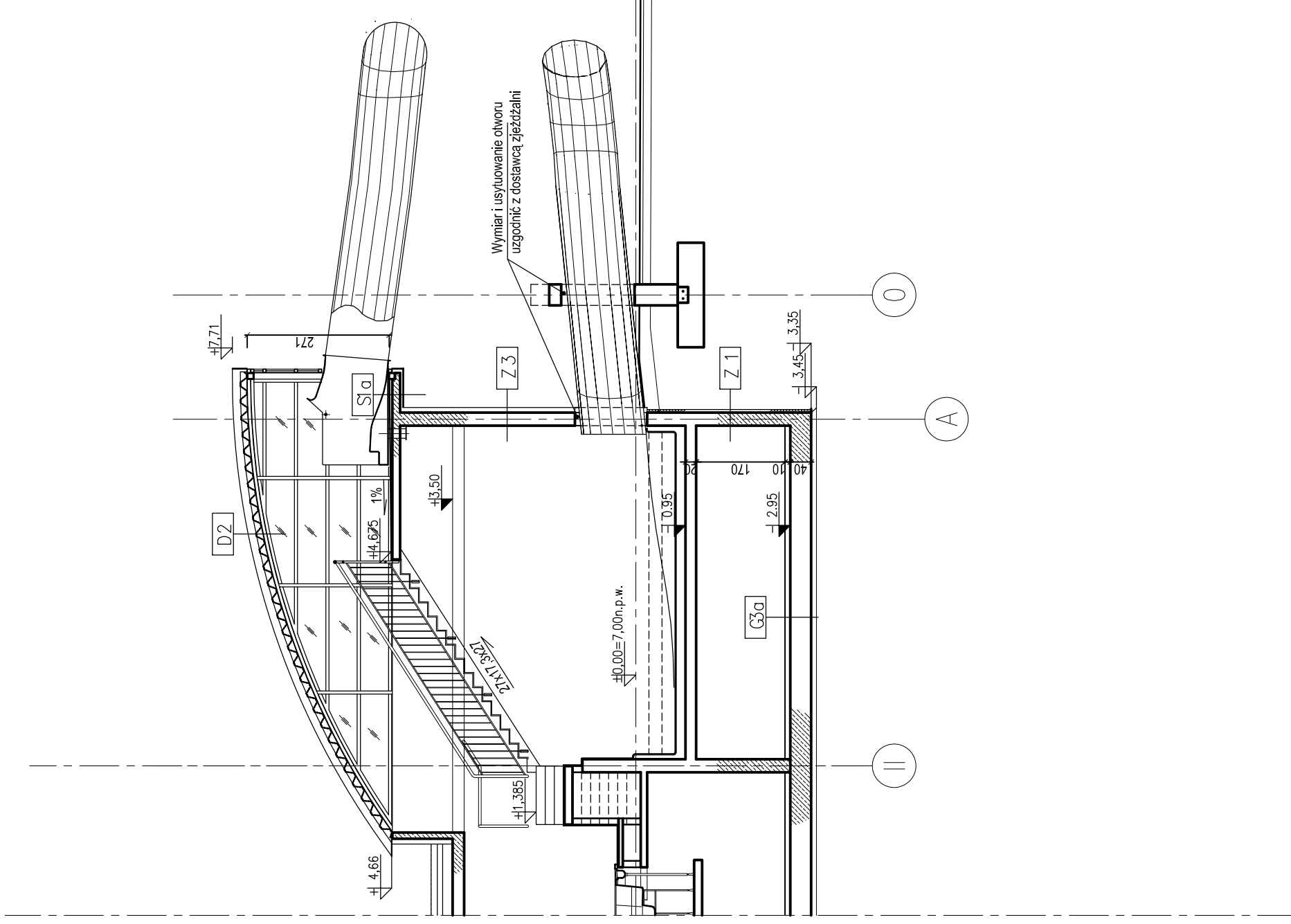
PODLÓGI NA STROPIE

G4	Linoleum (kolorowany w masie)	1. Linoleum na szkieletie samopoziomującej się 2. - 7, jak w G	2 cm
G5	Sportowa wylewana (sale treningowe)	1. Wykładzina wylewana sportowa dwuwarstwowa 2. - 7, jak w G	2 cm
G6	Wykładzina dywanowa	1. Wykładzina dywanowa na szkieletie samopoziomującej się 2. - 7, jak w G	2 cm

PODLÓGI NA STROPIE

G3	Betonowa	1. Jastyki betonowy zatyarty na gładko impregnowany środkiem przetrzypowym 2. Przekładka poszlagowa 2x folia PE 3. Hydroizolacja, 2x papa zgrzewana 4. Podbudowa z betonu B20 5. Piasek ubity	6 cm - 1 cm 10 cm 20 cm
G3a	Betonowa - piwnice	1. Jastyki betonowy spadzkowy zatyarty na gładko impregnowany środkiem przetrzypowym 2. Płyta fundamentowa	10 cm 40 cm

PRZEREKRÓJ GG



PAWEŁ TIEPŁOW - PRACOWNIA PROJEKTOWA

04-302 Warszawa, ul. Osowska 27 m.5 tel./fax(22) 612 47 11
kom. 0-608-052-956 e-mail: tiepłow@wp.pl

INWESTOR:

URZĄD GMINY USTRONIE MORSKIE
ul. Bolesława Chrobrego 68 78-111 Ustronie Morskie

TEMAT:

CENTRUM SPORTOWO-REKREACYJNE
w Ustroniu Morskim ul. Wojska Polskiego

GŁÓWNY PROJEKTANT: nr upr. st-884/87 *PODPIS*
arch. PAWEŁ TIEPŁOW

PROJEKTANCI:
E. Grabowska, M. Sztompka

SPRAWDZIŁ: nr upr. st-713/86 *PODPIS*
arch. SZYMON WIERZBICKI

BRANŻA: ARCHITEKTURA

DATA: 06.2006

FAZA: PROJEKT BUDOWLANY

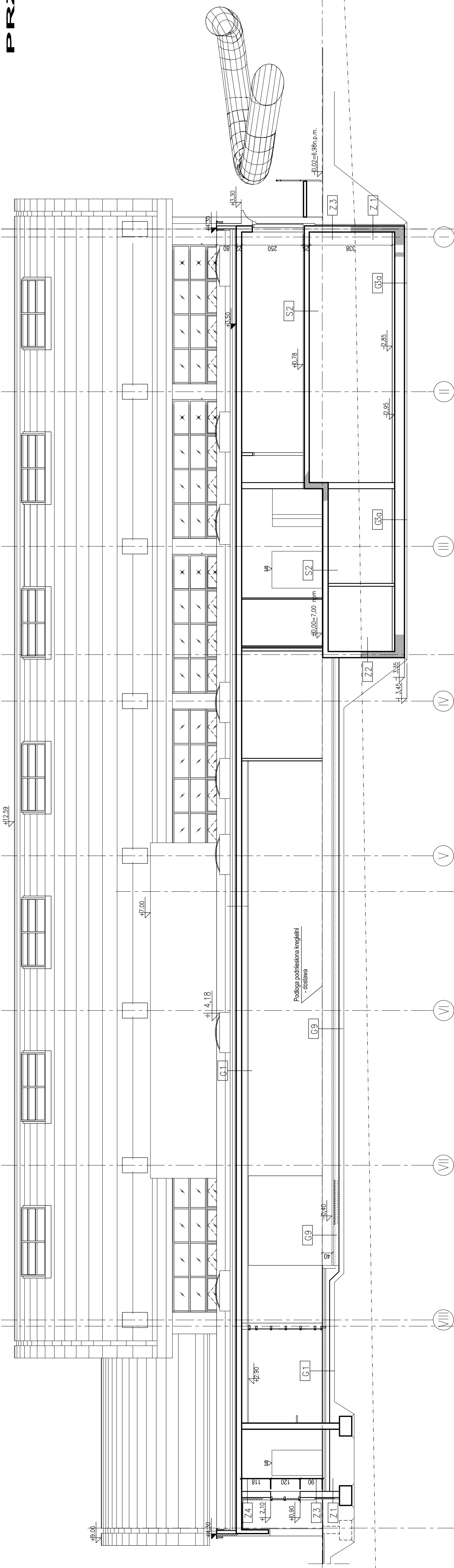
SKALA: 1 : 100

NAZWA RYSUNKU:

Przekrój G-G

A-11

PRZEREK RÓJ HH



linia terenu istniejącego

PAWEŁ TIEPŁOW - PRACOWNIA PROJEKTOWA
 04-302 Warszawa, ul. Owowska 27 m.5 tel./fax:(22) 612 47 11
 kom. 0-608-052-956 e-mail: tiep@wp.p.l

URZĄD GMINY USTRONIE MORSKIE
 ul. Bolesława Chrobrego 68 78-111 Ustronie Morskie

CENTRUM SPORTOWO-REKREACYJNE
 w Ustroniu Morskim ul. Wojska Polskiego

TEMAT:
 GŁÓWNY PROJEKTANT: nr upr. 81-884/87 PDDPS
 arch. PAWEŁ TIEPŁOW
 PROJEKTANCI:
 E. Grabowska, M. Sztompka
 SPRZĄDZIŁ:
 nr upr. 81-713/86 PDDPS
 arch. SZYMON WIERZBIŃSKI
 BRANŻA:
 ARCHITEKTURA
 DATA:
 06.2006
 SKALA:
 PROJEKT BUDOWLANY 1 : 100
 NAZWA RYSUNKU:
Przekrój H-H A-12

DACHY

D1	Dach na płycie żelbetowej	1. Elastomerowa grzewalna papa blumitczna wierzchniego krycia mocowana wg technologii 2. Włena mineralna lwarda 3. Paroizolacja - papa j.w. bez posypki 4. Płocin spadokowy (grob. porząd 6cm wypełniacz arkuszami styropianu) 5. Płocin szpalerowa (grob. 10cm) (grobocd wg proj. konstr.) 6. Tynk lub sufit podwieszany	1 cm 2 x 10 cm 0,4 cm
D2	Dach na konstrukcji drewnianej lub stalowej	1. Elastomerowa grzewalna papa wierzchniego krycia wg technologii 2. Włena mineralna lwarda 3. Paroizolacja - papa zgrzewana 4. Pokrycie nośne - blacha trapez. wg proj. konstr. na płatwach 5. Sufit podwieszany	1 cm 2 x 10 cm 0,4 cm wg proj.

Z3	Cokół	1. Płytki ceramiczne na zbrojonej zapr. klejowej wg technologii 2. Ocieplenie STYRODUR 3. Hydroizolacja powłokowa (+ papa zgrzewana - w płwiny) 4. Ściana żelbetowa lub muirowana z blozków betonowych	3 cm 6 cm
Z4	Ściana tynkowana	1. Tynk mineralny cienkowarstwowy wg. technologii 2. Styropian 3. Ściana muirowana lub żelbetowa	0,5 cm 10 cm 15-25cm

PRZEGRODY ZEWN. PIONOWE (Z)

Z1	Ściana fundamentowa ocieplana	1. Folia iloczona (np. Onduline) 2. Ocieplenie STYRODUR 3. Hydroizolacja powłokowa (+ papa zgrzewana - w płwiny) 4. Ściana żelbetowa lub muirowana z blozków betonowych	6 cm
Z2	Ściana fundamentowa nieocieplana	1. Folia iloczona (np. Onduline) 2. Hydroizolacja powłokowa (+ papa zgrzewana - w płwiny) 3. Ściana żelbetowa lub muirowana z blozków betonowych wg. proj. konstr.	

PODLOGI NA STROPIE

S1	Ceramiczna basenowa	1. Płytki ceramiczne basenowe, na elastycznej wodoodpornej masie klejowej 2. Jastyki betonowy zbrojony spadokowy 3. 2 x papa zgrzewana 4. Strop żelbetowy nośny	2,5 cm 4-6 cm 1 cm wg proj.
S2	Gres	1. Gres na zaprawie klejowej 2. Strop żelbetowy nośny	2,5 cm wg proj.
S3	Beton	1. Beton zatyarty na gładko impregnowany środkiem przetrzypylowym 2. Strop żelbetowy nośny	2,0 cm wg proj.

G7	Sportowa z grzaniem podłogowym (arena)	1. Syntetyczna wykładzina sportowa 2. 2 x płyta OSB-3 3. Folia 4. Śliska podłoga* na legarach krzyżowych 5. Płaskość z systemem rur grzewczych 6. Płocin spadokowy 7. Płocin szpalerowa z betonu B20 8. Podbudowa z betonu B20 9. Piasek ubity	0,4 cm 2 cm 1,9 cm 7,9 cm 5 cm 15 cm 20 cm
G8	Sportowa dla SQUASH	1. Klejka 4. - 9. jak w G7	

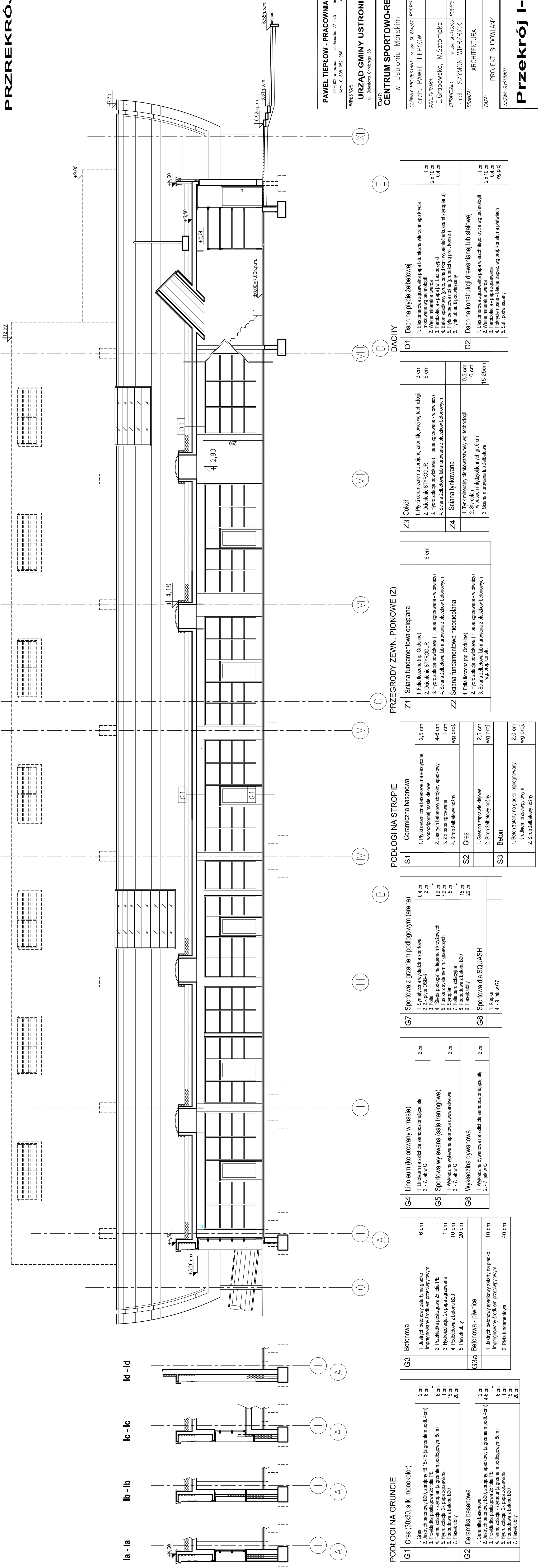
G4	Linoleum (kolorowany w masie)	1. Linoleum na szkieletie samopoziomującej się 2. - 7. jak w G	2 cm
G5	Sportowa wylewana (sale treningowe)	1. Wykładzina wylewana sportowa dwuwarstwowa 2. - 7. jak w G	2 cm
G6	Wykładzina dywanowa	1. Wykładzina dywanowa na szkieletie samopoziomującej się 2. - 7. jak w G	2 cm

G3	Betonowa	1. Jastyki betonowy zatyarty na gładko impregnowany środkiem przetrzypylowym 2. Przekładka posilżogowa 2x folia PE 3. Hydroizolacja. 2x papa zgrzewana 4. Podbudowa z betonu B20 5. Piasek ubity	6 cm - 1 cm 10 cm 20 cm
G3a	Betonowa - piwnice	1. Jastyki betonowy spadokowy zatyarty na gładko impregnowany środkiem przetrzypylowym 2. Płya fundamentowa	10 cm 40 cm

PODLOGI NA GRUNCIE

G1	Gres (30x30, silk, monokolor)	1. Gres 2. Jastyki betonowy B20, zbrojony 1B 15x15 (z grzaniem podł. 4cm) 3. Przekładka posilżogowa 2x folia PE 4. Termozolacja - styropian (z grzaniem podłogowym 8cm) 5. Hydroizolacja. 2x papa zgrzewana 6. Podbudowa z betonu B20 7. Piasek ubity	2 cm 6 cm - 6 cm 1 cm 15 cm 20 cm
G2	Ceramiczna basenowa	1. Ceramiczna basenowa 2. Jastyki betonowy B20, zbrojony spadokowy (z grzaniem podł. 4cm) 3. Przekładka posilżogowa 2x folia PE 4. Termozolacja - styropian (z grzaniem podłogowym 8cm) 5. Hydroizolacja. 2x papa zgrzewana 6. Podbudowa z betonu B20 7. Piasek ubity	2 cm - 4-6 cm 6 cm 1 cm 15 cm 20 cm

PRZEREK RÓJ I - I



PAWEŁ TIEPŁOW - PRACOWNIA PROJEKTOWA
 04-302 Warszawa, ul. Owowska 27 m.5 tel./fax:(22) 612 47 11
 kom. 0-608-052-956 e-mail: tiep@wp.pl

URZĄD GMINY USTRONIE MORSKIE
 ul. Bolesława Chrobrego 68 78-111 Ustronie Morskie

CENTRUM SPORTOWO-REKREACYJNE
 w Ustroniu Morskim ul. Wojska Polskiego

TEMAT: CENTRUM SPORTOWO-REKREACYJNE w Ustroniu Morskim

INWESTOR: URZĄD GMINY USTRONIE MORSKIE

PROJEKTANT: arch. PAWEŁ TIEPŁOW

PROJEKTY: E. Grabowska, M. Sztompka

SPRAWDZIŁ: arch. SZYMON WIERZBIŃSKI

BRANŻA: ARCHITEKTURA

DATA: 06.2006

SKALA: 1 : 100

NAZWA RYSUNKU: PRZEK RÓJ I-I

PODLOGI NA GRUNCIU

G1 Gres (30x30, silik, monokolor)	2 cm 6 cm - 6 cm 1 cm 15 cm 20 cm
G2 Ceramika basenowa	2 cm - 4-6 cm 6 cm 1 cm 15 cm 20 cm

PODLOGI NA STROPIE

S1 Ceramika basenowa	2,5 cm 4-6 cm 1 cm wg proj.
S2 Gres	2,5 cm wg proj.
S3 Beton	2,0 cm wg proj.

PRZEGRODY ZEWN. PIONOWE (Z)

Z1 Ściana fundamentowa ocieplana	6 cm
Z2 Ściana fundamentowa nieocieplana	0,5 cm 10 cm 15-25cm

PODLOGI NA STROPIE

G7 Sportowa z grzaniem podłogowym (arena)	0,4 cm 2 cm - 1,9 cm 7,9 cm 5 cm - 15 cm 20 cm
G8 Sportowa dla SQUASH	1. Klejka 4. - 9. jak w G7

PODLOGI NA STROPIE

G4 Linoleum (kolorowany w masie)	2 cm
G5 Sportowa wylewana (sale treningowe)	2 cm
G6 Wykładzina dywanowa	2 cm

PODLOGI NA STROPIE

G3 Betonowa	6 cm - 1 cm 10 cm 20 cm
G3a Betonowa - piwnice	10 cm 40 cm

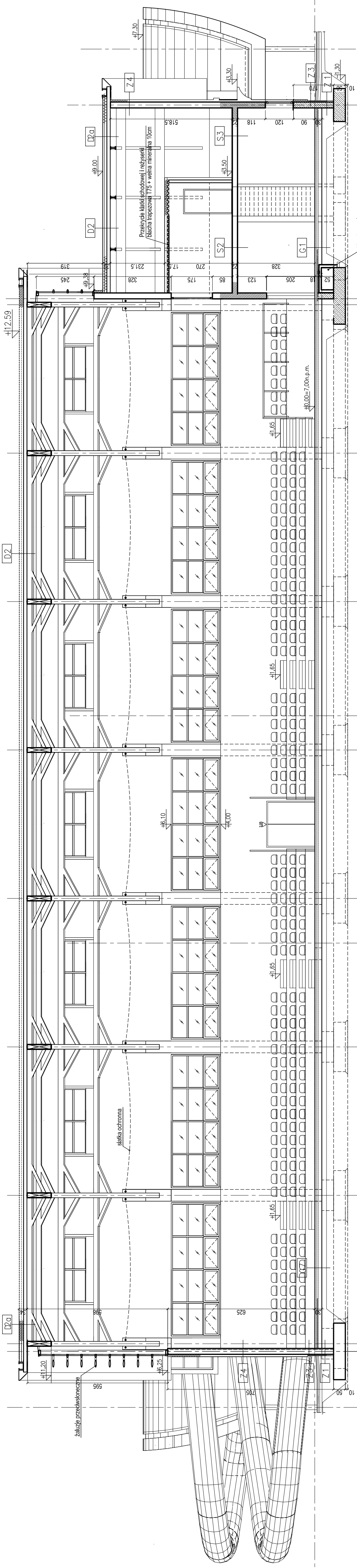
PODLOGI NA STROPIE

D1 Dach na płycie żelbetowej	1 cm 2 x 10 cm 0,4 cm
D2 Dach na konstrukcji drewnianej lub stalowej	1 cm 2 x 10 cm 0,4 cm wg proj.

PODLOGI NA STROPIE

Z3 Cokoł	3 cm 6 cm
Z4 Ściana tylnikowa	0,5 cm 10 cm

PRZEREKRÓJ J-J



PAWEŁ TIEPŁOW - PRACOWNIA PROJEKTOWA
04-302 Warszawa, ul. Owowska 27 m.5 tel./fax:(22) 612 47 11
kom. 0-608-052-956 e-mail: tieprow@wp.pl

URZĄD GMINY USTRONIE MORSKIE
ul. Bolesława Chrobrego 68 78-111 Ustronie Morskie

TEMAT:
CENTRUM SPORTOWO-REKREACYJNE
w Ustroniu Morskim
ul. Wojska Polskiego

INWESTOR:
URZĄD GMINY USTRONIE MORSKIE

PROJEKTANT:
arch. PAWEŁ TIEPŁOW

PROJEKTY:
E. Grabowska, M. Sztompka

SPRAWDZIŁ:
nr upr. 8-713/86 PDDPS
arch. SZYMON WIERZBIŃSKI

BRANŻA:
ARCHITEKTURA

FAZA:
PROJEKT BUDOWLANY

NAZWA RYSUNKU:
Przekrój J-J

A-14

PODLOGI NA GRUNCIU

G1 Gres (30x30, siłk, monokolor)	2 cm 6 cm 6 cm 6 cm 15 cm 20 cm	1. Gres 2. Jastyż betonowy B20, zbrojony 1B 15x15 (z graniem podł. 4cm) 3. Przekładka posłogowa 2x folia PE 4. Folia PE 5. Folia PE 6. Podbudowa z betonu B20 7. Piasek ubity
G2 Ceramika basenowa	2 cm 4-6 cm 6 cm 15 cm 20 cm	1. Ceramika basenowa 2. Jastyż betonowy B20, zbrojony, spadkowy (z graniem podł. 4cm) 3. Przekładka posłogowa 2x folia PE 4. Folia PE 5. Folia PE 6. Podbudowa z betonu B20 7. Piasek ubity

PODLOGI NA STROPIE

S1 Ceramiczna basenowa	2,5 cm 4-6 cm 1 cm wg proj.	1. Płytki ceramiczne basenowe, na elastycznej wodoodpornej masie klejowej 2. Jastyż betonowy zbrojony spadkowy 3. 2 x papa zgrzewana 4. Strop żelbetonowy nośny
S2 Gres	2,5 cm wg proj.	1. Gres na zaprawie klejowej 2. Strop żelbetonowy nośny
S3 Beton	2,0 cm wg proj.	1. Beton zatarły na gładko impregnowany środkiem przeciwytopnym 2. Strop żelbetonowy nośny

PRZEGRODY ZEWN. PIONOWE (Z)

Z1 Ściana fundamentowa ocieplana	6 cm	1. Folia ilozozna (np. Onduline) 2. Ocieplenie STYRODUR 3. Hydroizolacja powłokowa (+ papa zgrzewana - w płwicy) 4. Ściana żelbetonowa lub murowana z bloczków betonowych
Z2 Ściana fundamentowa nieocieplana		1. Folia ilozozna (np. Onduline) 2. Hydroizolacja powłokowa (+ papa zgrzewana - w płwicy) 3. Ściana żelbetonowa lub murowana z bloczków betonowych wg. proj. konstr.

PRZEGRODY ZEWN. HORYZONTALNE (D)

D1 Dach na płycie żelbetonowej	1 cm 2 x 10 cm 0,4 cm	1. Elastomerowa zgrzewalna papa blumiczna wierzchniego krycia mocowana wg technologii 2. Wełna mineralna lwarda 3. Paroizolacja - papa jw. bez posypki 4. Beton spadokowy igrob. zoned 6cm wypełniacz arkuszami styropianu 5. Płyta izolacyjna nosząca (głębokość wg proj. konstr.) 6. Tylny lub sufit podwieszany
D2 Dach na konstrukcji drewnianej lub stalowej	1 cm 2 x 10 cm 0,4 cm wg proj.	1. Elastomerowa zgrzewalna papa wierzchniego krycia wg technologii 2. Wełna mineralna lwarda 3. Paroizolacja - papa zgrzewana 4. Pokrycie nośne - blacha trapez. wg proj. konstr. na płatniach 5. Sufit podwieszany

PRZEGRODY ZEWN. PIONOWE (Z)

Z3 Cokoł	3 cm 6 cm	1. Płytki ceramiczne na zbrojonej zapr. klejowej wg technologii 2. Ocieplenie STYRODUR 3. Hydroizolacja powłokowa (+ papa zgrzewana - w płwicy) 4. Ściana żelbetonowa lub murowana z bloczków betonowych
Z4 Ściana tylnikowa	0,5 cm 10 cm 15-25cm	1. Tylnik mineralny ciekłokrystaliczny wg. technologii 2. Styropian 3. Ściana murowana lub żelbetonowa

PRZEGRODY ZEWN. PIONOWE (Z)

Z1 Ściana fundamentowa ocieplana	6 cm	1. Folia ilozozna (np. Onduline) 2. Ocieplenie STYRODUR 3. Hydroizolacja powłokowa (+ papa zgrzewana - w płwicy) 4. Ściana żelbetonowa lub murowana z bloczków betonowych
Z2 Ściana fundamentowa nieocieplana		1. Folia ilozozna (np. Onduline) 2. Hydroizolacja powłokowa (+ papa zgrzewana - w płwicy) 3. Ściana żelbetonowa lub murowana z bloczków betonowych wg. proj. konstr.

PRZEGRODY ZEWN. HORYZONTALNE (D)

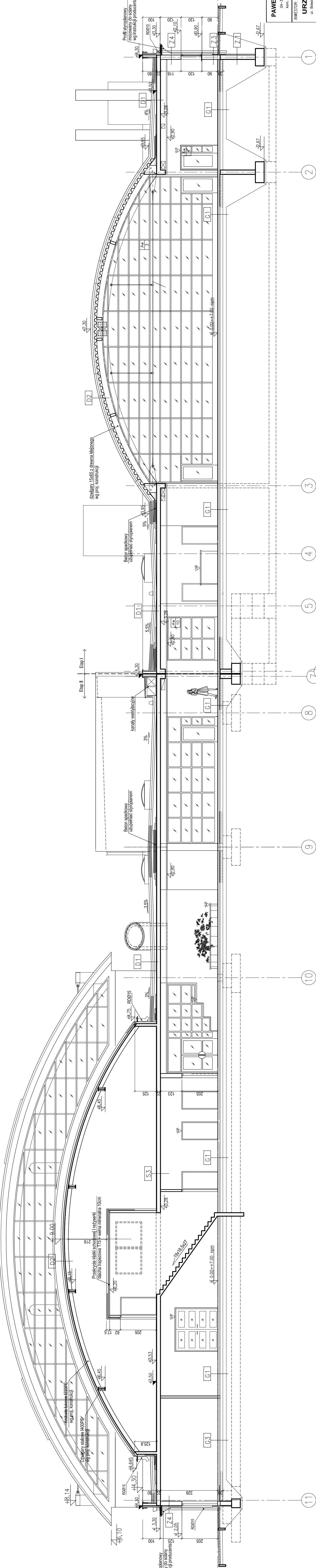
D1 Dach na płycie żelbetonowej	1 cm 2 x 10 cm 0,4 cm	1. Elastomerowa zgrzewalna papa blumiczna wierzchniego krycia mocowana wg technologii 2. Wełna mineralna lwarda 3. Paroizolacja - papa jw. bez posypki 4. Beton spadokowy igrob. zoned 6cm wypełniacz arkuszami styropianu 5. Płyta izolacyjna nosząca (głębokość wg proj. konstr.) 6. Tylny lub sufit podwieszany
D2 Dach na konstrukcji drewnianej lub stalowej	1 cm 2 x 10 cm 0,4 cm wg proj.	1. Elastomerowa zgrzewalna papa wierzchniego krycia wg technologii 2. Wełna mineralna lwarda 3. Paroizolacja - papa zgrzewana 4. Pokrycie nośne - blacha trapez. wg proj. konstr. na płatniach 5. Sufit podwieszany

PRZEGRODY ZEWN. PIONOWE (Z)

Z1 Ściana fundamentowa ocieplana	6 cm	1. Folia ilozozna (np. Onduline) 2. Ocieplenie STYRODUR 3. Hydroizolacja powłokowa (+ papa zgrzewana - w płwicy) 4. Ściana żelbetonowa lub murowana z bloczków betonowych
Z2 Ściana fundamentowa nieocieplana		1. Folia ilozozna (np. Onduline) 2. Hydroizolacja powłokowa (+ papa zgrzewana - w płwicy) 3. Ściana żelbetonowa lub murowana z bloczków betonowych wg. proj. konstr.

PRZEREK RÓJ AA

+12.59



PAWEŁ TIEPŁOW - PRACOWNIA PROJEKTOWA
 04-302 Warszawa, ul. Obowska 27 m.5 tel./fax:(22) 612 47 11
 kom. 0-608-092-596 e-mail: tiep@wp.p.pl

INWESTOR:
URZĄD GMINY USTRONIE MORSKIE
 ul. Białostawa Chrobrego 68 78-111 Ustronie Morskie

TYTUŁ:
CENTRUM SPORTOWO-REKREACYJNE
 w Ustroniu Morskim ul. Wojacka Polskiego

GŁÓWNY PROJEKTANT: nr upr. SI-884/87 PDP/PS
OPRACZ.: PAWEŁ TIEPŁOW

PROJEKTANTCI:
 E. Grobowski, M. Sztompko

SPRAWDZILI: nr upr. SI-713/86 PDP/PS
 arch. SZYMON WIERZBIŃSKI

BRANŻA: ARCHITEKTURA DATA: 06.2006

FAZA: PROJEKT BUDOWLANY SKALA: 1 : 100

NAZWA RYSUNKU: PRZEREK RÓJ A-A NR RYSUNKU: A-5

DACHY

D1 Dach na płycie żelbetowej	1. Elastyczna zgrzewalna papa bitumiczna wierzchniego krycia mocowana wg technologii 2. Włókna mineralne w rolkach 3. Płyta mineralna w rolkach 4. Beton szkieletowy (Grub. ponad 6cm wypełniać anksuzami styropianu) 5. Płyta żelbetowa nośna (grubość wg proj. konstr.) 6. Tynk lub sufit podwieszany	1 cm 2 x 10 cm 0,4 cm
D2 Dach na konstrukcji drewnianej lub stalowej	1. Elastyczna zgrzewalna papa wierzchniego krycia wg technologii 2. Włókna mineralne w rolkach 3. Płyta mineralna w rolkach 4. Pokrycie nośne - blacha trapez. wg proj. konstr. na płatkach 5. Sufit podwieszany	1 cm 2 x 10 cm 0,4 cm wg proj.

PRZEGRODY ZEWN. PIONOWE (Z)

Z3 Cokoł	1. Płytki ceramiczne na zbrojonej zapr. klejowej wg technologii 2. Ocieplenie STYRODUR 3. Hydroizolacja powłokowa (+ papa zgrzewana - w płwicy) 4. Ściana żelbetowa lub murowana z blozków betonowych	3 cm 6 cm
Z4 Ściana tynkowana	1. Tynk mineralny cienkowarstwowy wg. technologii 2. Styrodur 3. Ściana murowana lub żelbetowa	0,5 cm 10 cm 15-25cm

PRZEGRODY ZEWN. PIONOWE (Z)

Z1 Ściana fundamentowa ocieplana	1. Folia ilozozna (np. Onuflin) 2. Ocieplenie STYRODUR 3. Hydroizolacja powłokowa (+ papa zgrzewana - w płwicy) 4. Ściana żelbetowa lub murowana z blozków betonowych	6 cm
Z2 Ściana fundamentowa nieocieplana	1. Folia ilozozna (np. Onuflin) 2. Hydroizolacja powłokowa (+ papa zgrzewana - w płwicy) 3. Ściana żelbetowa lub murowana z blozków betonowych wg. proj. konstr.	2,5 cm wg proj.

PODŁOGI NA STROPIE

S1 Ceramiczna basenowa	1. Płytki ceramiczne basenowe, na elastycznej wodoodpornej masie klejowej 2. Lastyki betonowy zbrojony spadołkowy 3. 2 x papa zgrzewana 4. Strop żelbetowy nośny	2,5 cm 4-6 cm 1 cm wg proj.
S2 Gres	1. Gres na zaprawie klejowej 2. Strop żelbetowy nośny	2,5 cm wg proj.
S3 Beton	1. Beton zatylny na gładko impregnowany środkiem przedcywilowym 2. Strop żelbetowy nośny	2,0 cm wg proj.

PODŁOGI NA GRUNCIE

G1 Gres (30x30, silk, monokolor)	1. Gres 2. Lastyki betonowy B20, zbrojony wł. 15x15 (z granicami podł. 4cm) 3. Przekładka podłożowa z folii PE 4. Przekładka podłożowa z folii PE (z granicami podłogowym 8cm) 5. Hydroizolacja. 2x papa zgrzewana 6. Podbudowa z betonu B20 7. Płasek ubity	2 cm 6 cm 6 cm 1 cm 10 cm 15 cm 20 cm
G2 Ceramika basenowa	1. Wykładzina dywanowa na szkielet samopoziomującej się 2. Lastyki betonowy B20, zbrojony spadołkowy (z granicami podł. 4cm) 3. Przekładka podłożowa z folii PE 4. Przekładka podłożowa z folii PE (z granicami podłogowym 8cm) 5. Hydroizolacja. 2x papa zgrzewana 6. Podbudowa z betonu B20 7. Płasek ubity	2 cm 4-6 cm 6 cm 1 cm 15 cm 20 cm
G3 Betonowa	1. Lastyki betonowy zatylny na gładko impregnowany środkiem przedcywilowym 2. Przekładka podłożowa z folii PE 3. Hydroizolacja. 2x papa zgrzewana 4. Podbudowa z betonu B20 5. Płasek ubity	10 cm 4-6 cm 6 cm 1 cm 40 cm
G3a Betonowa - piwnice	1. Lastyki betonowy spadołkowy zatylny na gładko impregnowany środkiem przedcywilowym 2. Płyta fundamentowa	10 cm 40 cm

PODŁOGI NA STROPIE

G4 Linoleum (kolorowany w masie)	1. Linoleum na szkielet samopoziomującej się 2. - 7, jtk w G	2 cm
G5 Sportowa wylewana (gale treningowe)	1. Sportowa wylewana (gale treningowe) 2. Płasek ubity	2 cm
G6 Wykładzina dywanowa	1. Wykładzina dywanowa na szkielet samopoziomującej się 2. - 7, jtk w G	2 cm

PODŁOGI NA GRUNCIE

G7 Sportowa z grzaniem podłogowym (arena)	1. Syntetyczna wykładzina sportowa 2. 2 x płyta OSB-3 3. Płaski podłoga na łączach wzdłużowych 4. "Słaba podłoga" na łączach wzdłużowych 5. Pustka z systemem rur grzewczych 6. Szyrodan 7. Folia parobizolacyjna 8. Podbudowa z betonu B20 9. Płasek ubity	0,4 cm 2 cm 1,9 cm 1,9 cm 7,9 cm 1 cm 5 cm 15 cm 20 cm
G8 Sportowa dla SOUASH	1. Klepka 4. - 5, jtk w G7	

PRZEGRODY ZEWN. PIONOWE (Z)

Z1 Ściana fundamentowa ocieplana	1. Folia ilozozna (np. Onuflin) 2. Ocieplenie STYRODUR 3. Hydroizolacja powłokowa (+ papa zgrzewana - w płwicy) 4. Ściana żelbetowa lub murowana z blozków betonowych	6 cm
Z2 Ściana fundamentowa nieocieplana	1. Folia ilozozna (np. Onuflin) 2. Hydroizolacja powłokowa (+ papa zgrzewana - w płwicy) 3. Ściana żelbetowa lub murowana z blozków betonowych wg. proj. konstr.	2,5 cm wg proj.

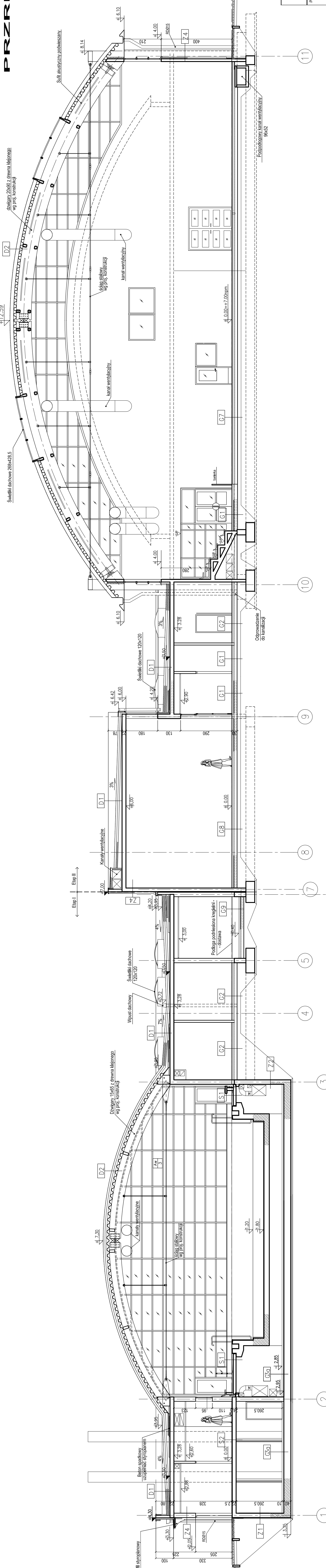
DACHY

D1 Dach na płycie żelbetowej	1. Elastyczna zgrzewalna papa bitumiczna wierzchniego krycia mocowana wg technologii 2. Włókna mineralne w rolkach 3. Płyta mineralna w rolkach 4. Beton szkieletowy (Grub. ponad 6cm wypełniać anksuzami styropianu) 5. Płyta żelbetowa nośna (grubość wg proj. konstr.) 6. Tynk lub sufit podwieszany	1 cm 2 x 10 cm 0,4 cm
D2 Dach na konstrukcji drewnianej lub stalowej	1. Elastyczna zgrzewalna papa wierzchniego krycia wg technologii 2. Włókna mineralne w rolkach 3. Płyta mineralna w rolkach 4. Pokrycie nośne - blacha trapez. wg proj. konstr. na płatkach 5. Sufit podwieszany	1 cm 2 x 10 cm 0,4 cm wg proj.

PRZEGRODY ZEWN. PIONOWE (Z)

Z3 Cokoł	1. Płytki ceramiczne na zbrojonej zapr. klejowej wg technologii 2. Ocieplenie STYRODUR 3. Hydroizolacja powłokowa (+ papa zgrzewana - w płwicy) 4. Ściana żelbetowa lub murowana z blozków betonowych	3 cm 6 cm
Z4 Ściana tynkowana	1. Tynk mineralny cienkowarstwowy wg. technologii 2. Styrodur 3. Ściana murowana lub żelbetowa	0,5 cm 10 cm 15-25cm

PRZEREK RÓJ BB



PAWEŁ TIEPŁOW - PRACOWNIA PROJEKTOWA
 04-302 Warszawa, ul. Obowska 27 m.5 tel./fax: (22) 612 47 11
 kom. 0-608-002-596 e-mail: tiep@wp.pl

INWESTOR:
URZĄD GMINY USTRONIE MORSKIE
 ul. Białasów Chrobrego 68 78-111 Ustronie Morskie

Tytuł:
CENTRUM SPORTOWO-REKREACYJNE
 w Ustroniu Morskim ul. Wojackiego

GŁÓWNY PROJEKTANT: nr upr. SI-884/87 POPS
OPRACOWAŁ: PAWEŁ TIEPŁOW

PROJEKTANT:
 E. Grobowski, M. Sztompka

SPRAWDZIŁ: nr upr. SI-713/86 POPS
 arch. SZYMON WIERZBIŃSKI

BRANŻA: ARCHITEKTURA
DATA: 06.2006

FAZA: PROJEKT BUDOWLANY
SKALA: 1 : 100

NAZWA RYSUNKU: PRZEREK RÓJ B-B
NR RYSUNKU: A-6

DACHY

D1	Dach na płycie żelbetowej	1. Elastyczna zgrzewalna papa bitumiczna wierzchniego krycia 2. mocowana wg technologii 3. Włókna mineralne warstwa bez osypki 4. Beton szpalkowy (Grub. ponad 6cm wypełniając arkusze styropianu) 5. Płyta żelbetowa nośna (grubość wg proj. konstr.) 6. Tynk lub sufit podwieszany	1 cm 2 x 10 cm 0,4 cm
D2	Dach na konstrukcji drewnianej lub stalowej	1. Elastyczna zgrzewalna papa wierzchniego krycia wg technologii 2. Włókna mineralne warstwa bez osypki 3. Ponośnica - papa zgrzewalna 4. Pokrycie nośne - blacha trapez. wg proj. konstr. na płatach 5. Sufit podwieszany	1 cm 2 x 10 cm 0,4 cm wg proj.

COKÓL

Z3	Cokół	1. Płytki ceramiczne na zbrojonej zapr. klejowej wg technologii 2. Ocieplenie STYRODUR 3. Hydroizolacja powłokowa (+ papa zgrzewana - w pianicy) 4. Ściana żelbetowa lub murowana z blozków betonowych 5. Ściana tynkowana	3 cm 6 cm
Z4	Ściana tynkowana	1. Tynk mineralny cienkowarstwowy wg. technologii 2. Styrodur 3. Ściana murowana lub żelbetowa	0,5 cm 10 cm 15-25cm

PRZEGRODY ZEWN. PIONOWE (Z)

Z1	Ściana fundamentowa ocieplana	1. Folia ilozozna (np. Onuflin) 2. Ocieplenie STYRODUR 3. Hydroizolacja powłokowa (+ papa zgrzewana - w pianicy) 4. Ściana żelbetowa lub murowana z blozków betonowych	6 cm
Z2	Ściana fundamentowa nieocieplana	1. Folia ilozozna (np. Onuflin) 2. Hydroizolacja powłokowa (+ papa zgrzewana - w pianicy) 3. Ściana żelbetowa lub murowana z blozków betonowych wg. proj. konstr.	2,5 cm wg proj.

PODŁOGI NA STROPIE

S1	Ceramiczna bieżeniowa	1. Płytki ceramiczne basenowe, na elastycznej wodoodpornej masie klejowej 2. Jaskry betonowy zbrojony spadzki 3. 2 x papa zgrzewana 4. Strop żelbetowy nośny	2,5 cm 4-6 cm 1 cm wg proj.
S2	Gres	1. Gres na zaprawie klejowej 2. Strop żelbetowy nośny	2,5 cm wg proj.
S3	Beton	1. Beton zatylny na gładko impregnowany środkiem przedziwipylowym 2. Strop żelbetowy nośny	2,0 cm wg proj.

PODŁOGI NA GRUNCIE

G1	Gres (30x30, silk, monokolor)	1. Gres 2. Jaskry betonowy B20, zbrojony fib. 15x15 (z granicami podł. 4cm) 3. Przekładka podłożowa z folii PE (z granicami podł. 8cm) 4. Hydroizolacja. 2x papa zgrzewana 5. Podbudowa z betonu B20 6. Piasek ubity	2 cm 6 cm 6 cm 15 cm 15 cm 20 cm
G2	Ceramika basenowa	1. Wykładzina dywanowa na sztychach samopoziomującej się 2. Jaskry betonowy B20, zbrojony spadzki (z granicami podł. 4cm) 3. Przekładka podłożowa z folii PE (z granicami podł. 8cm) 4. Hydroizolacja - styrodur (z granicami podł. 8cm) 5. Podbudowa z betonu B20 6. Piasek ubity	2 cm 4-6 cm 6 cm 15 cm 15 cm 20 cm

PODŁOGI NA STROPIE (cont.)

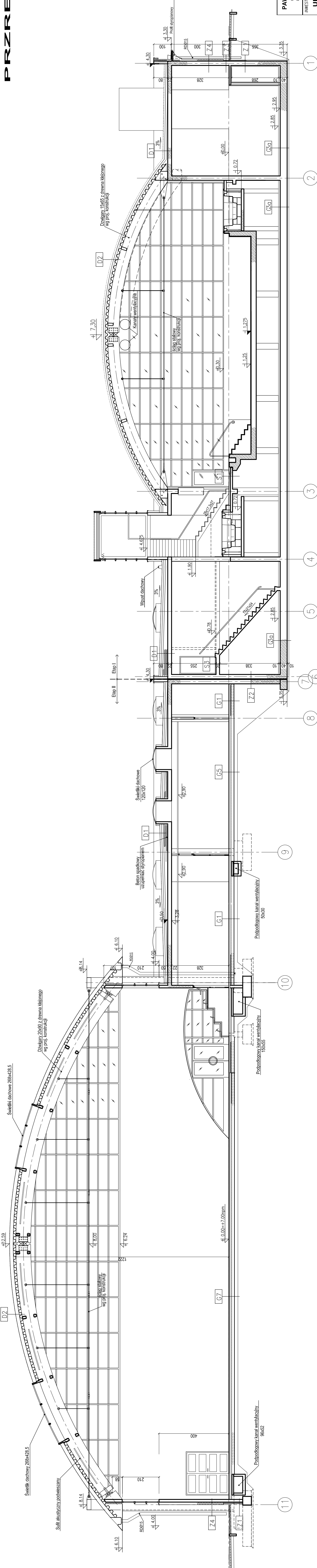
G4	Linoleum (kolorowany w masie)	1. Linoleum na sztychach samopoziomującej się 2. 2-7, jsk w G	2 cm
G5	Sportowa wyklewana (gale treningowe)	1. Wykładzina wyklewana sportowa dwuwarstwowa 2. 2-7, jsk w G	2 cm
G6	Wykładzina dywanowa	1. Wykładzina dywanowa na sztychach samopoziomującej się 2. 2-7, jsk w G	2 cm

PRZEGRODY ZEWN. PIONOWE (cont.)

G7	Sportowa z grzaniem podłogowym (arena)	1. Systemowa wykładzina sportowa 2. 2 x płyta OSB-3 3. Płaski podłoga na legarach krzyżowych 4. Ściana podłoga z papą zgrzewaną 5. Pustka z systemem rur grzewczych 6. Szyrodan 7. Folia paronizacyjna 8. Podbudowa z betonu B20 9. Piasek, ubity	0,4 cm 2 cm 1,9 cm 7,9 cm 1,9 cm 5 cm 15 cm 20 cm
G8	Sportowa dla SOUJASH	1. Klepka 4. - 5, jsk w G7	

PRZEGRODY ZEWN. PIONOWE (cont.)

G3	Betonowa	1. Jaskry betonowy zatylny na gładko impregnowany środkiem przedziwipylowym 2. Przekładka podłożowa 2x folia PE 3. Hydroizolacja. 2x papa zgrzewana 4. Podbudowa z betonu B20 5. Piasek ubity	6 cm - 1 cm 10 cm 20 cm
G3a	Betonowa - pianice	1. Jaskry betonowy spadzki zatylny na gładko impregnowany środkiem przedziwipylowym 2. Płyta fundamentowa	10 cm 4-6 cm 6 cm 1 cm 40 cm



PAWEŁ TIEPŁOW - PRACOWNIA PROJEKTOWA
 04-302 Warszawa, ul. Osowska 27 m.3 tel./fax (22) 612 47 11
 kom. 0-698-052-958 e-mail: teplow@wp.pl

INWESTOR:
URZĄD GMINY USTRONIE MORSKIE
 ul. Białkowa Chrobrego 68 78-111 Ustronie Morskie

TEMAT:
CENTRUM SPORTOWO-REKREACYJNE
 w Ustroniu Morskim ul. Wajskie Polskiego

GŁÓWNY PROJEKTANT: nr upr. sk-884/87 POPIPS
ARCH. PAWEŁ TIEPŁOW

PROJEKTANT:
 E. Grabowska, M. Sztompka

SPRAWDZIŁ:
 nr upr. sk-713/86 POPIPS
ARCH. SZYMON WIERZBICKI

BRANŻA: ARCHITEKTURA
DATA: 06.2006

FAZA: PROJEKT BUDOWLANY
SKALA: 1 : 100

NAZWA RYSUNKU:
Przekrój C-C
A-7

PODŁOGI NA GRUNCIE

G1	Gres (30x30, silk, monokolor)	2 cm
	1. Gres	2 cm
	2. Jasiących betonowy B20, żarogny fib. 15x15 (z granitami podł. 4cm)	6 cm
	3. Przekładka podłożowa z folii PE	6 cm
	4. Przekładka podłożowa z folii PE	6 cm
	5. Hydroizolacja 2x papa zgrzewana	1 cm
	6. Podbudowa z betonu B20	10 cm
	7. Piasek ubity	20 cm
G2	Ceramika basenowa	2 cm
	1. Wykładzina dywanowa na szkielet samopodmulającej się	2 cm
	2. Jasiących betonowy B20, żarogny fib. 15x15 (z granitami podł. 4cm)	4-6 cm
	3. Przekładka podłożowa z folii PE	6 cm
	4. Termozabezpieczenie styrodur (z granitami podłogowymi 8cm)	1 cm
	5. Hydroizolacja 2x papa zgrzewana	1 cm
	6. Podbudowa z betonu B20	15 cm
	7. Piasek ubity	20 cm
G3	Betonowa	6 cm
	1. Jasiących betonowy zatarty na gładko	6 cm
	Impregnowany środkiem przeciwdrobnoustrojowym	6 cm
	2. Przekładka podłożowa 2x folia PE	1 cm
	3. Hydroizolacja 2x papa zgrzewana	10 cm
	4. Podbudowa z betonu B20	20 cm
	5. Piasek ubity	20 cm
G3a	Betonowa - piwnice	10 cm
	1. Jasiących betonowy spadkowy zatarty na gładko	10 cm
	Impregnowany środkiem przeciwdrobnoustrojowym	6 cm
	2. Płyta fundamentowa	40 cm
G4	Linoleum (kolorowany w masie)	2 cm
	1. Linoleum na szkielet samopodmulającej się	2 cm
	2. -7, jłk w G	
G5	Sportowa wylewana (gale treningowe)	2 cm
	1. Wykładzina wyklewana sportowa diwanowa	2 cm
	2. -7, jłk w G	
G6	Wykładzina dywanowa	2 cm
	1. Wykładzina dywanowa na szkielet samopodmulającej się	2 cm
	2. -7, jłk w G	
G7	Sportowa z grzaniem podłogowym (arena)	0,4 cm
	1. Syntetyczna wykładzina sportowa	0,4 cm
	2. 2x płyta OSB-3	2 cm
	3. -7, jłk w G	
	4. -5x, jłk w G	
	5. -5x, jłk w G	
	6. -5x, jłk w G	
	7. -5x, jłk w G	
	8. -5x, jłk w G	
	9. -5x, jłk w G	
G8	Sportowa dla SOUJASH	15 cm
	1. Kłepka	15 cm
	4. -5, jłk w G7	20 cm

PODŁOGI NA STROPIE

S1	Ceramizacja basenowa	2,5 cm
	1. Płyty ceramiczne basenowe, na elastycznej wodoodpornej masie klejowej	2,5 cm
	2. Jasiących betonowy żarogny spadkowy	4-6 cm
	3. 2 x papa zgrzewana	1 cm
	4. Stop żalbetonowy noszący	wg proj.
S2	Gres	2,5 cm
	1. Gres na zaprawie klejowej	2,5 cm
	2. Stop żalbetonowy noszący	wg proj.
S3	Beton	2,0 cm
	1. Beton zatarty na gładko impregnowany środkiem przeciwdrobnoustrojowym	2,0 cm
	2. Stop żalbetonowy noszący	wg proj.

PRZEGRODY ZEWN. PIONOWE (Z)

Z1	Ściana fundamentowa ocieplana	6 cm
	1. Folia ilozona (np. Onuflin)	
	2. Ocieplenie STYRODUR	
	3. Hydroizolacja powłokowa (+ papa zgrzewana - w piwnicy)	
	4. Ściana żalbetonowa lub murowana z blozków betonowych	
Z2	Ściana fundamentowa nieocieplana	
	1. Folia ilozona (np. Onuflin)	
	2. Hydroizolacja powłokowa (+ papa zgrzewana - w piwnicy)	
	3. Ściana żalbetonowa lub murowana z blozków betonowych wg proj. konstr.	

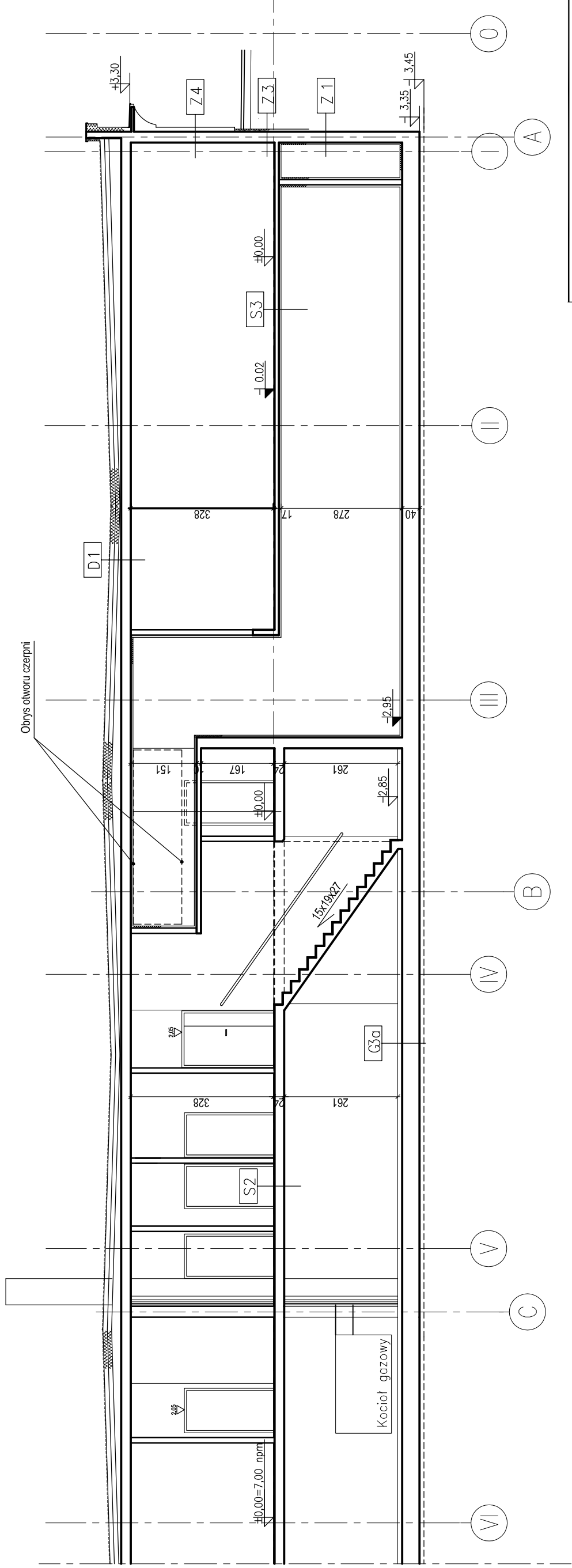
DACHY

D1	Dach na płycie żelbetonowej	1 cm
	1. Elastyczna zgrzewalna papa bitumiczna wierzchniego krycia	1 cm
	2. mianowana wg technologii	
	3. Włókna mineralne wstęgi	2 x 10 cm
	4. Włókna mineralne wstęgi	0,4 cm
	5. Płyta żalbetonowa nosząca (grubość wg proj. konstr.)	
	6. Tynk lub sufit podwieszany	
D2	Dach na konstrukcji drewnianej lub stalowej	1 cm
	1. Elastyczna zgrzewalna papa wierzchniego krycia wg technologii	1 cm
	2. Włókna mineralne wstęgi	2 x 10 cm
	3. Ponośnik - papa zgrzewana	0,4 cm
	4. Pokrycie nośne - bieżnia trapez. wg proj. konstr. na płaskiach	
	5. Sufit podwieszany	

COKÓL

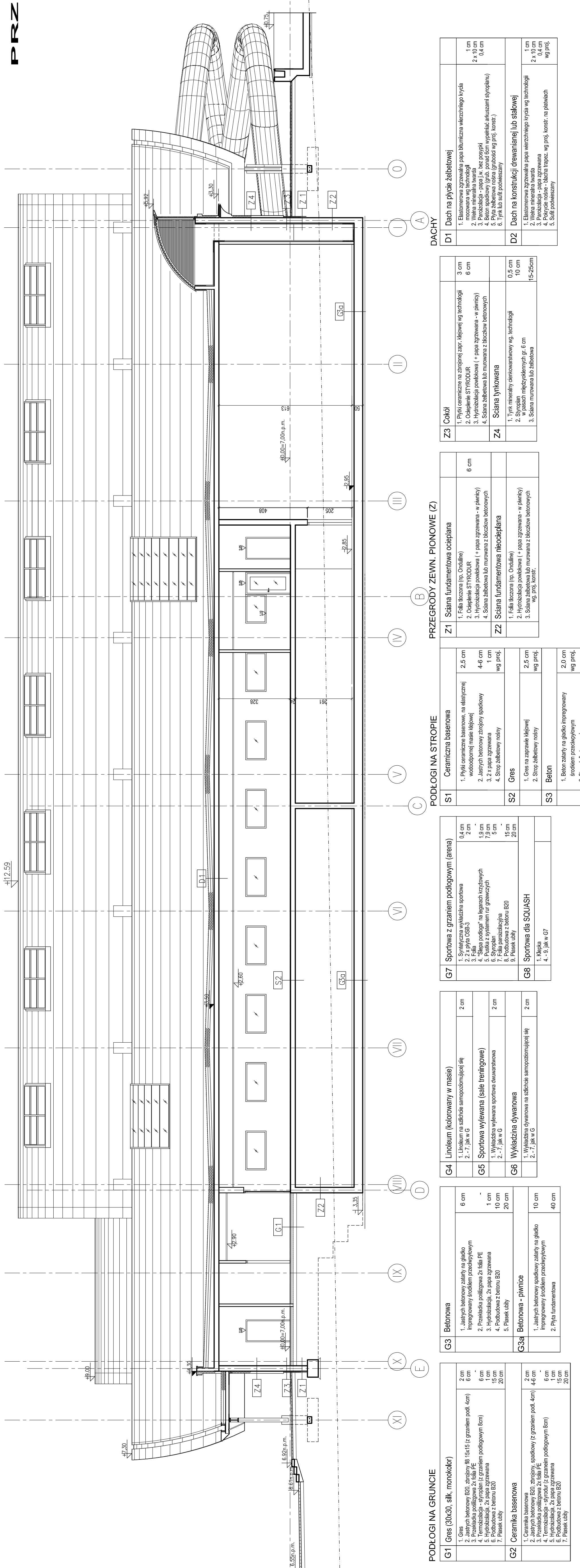
Z3	Cokół	3 cm
	1. Płyty ceramiczne na żbrojeniu żpr. klejowej wg technologii	3 cm
	2. Ocieplenie STYRODUR	6 cm
	3. Hydroizolacja powłokowa (+ papa zgrzewana - w piwnicy)	
	4. Ściana żalbetonowa lub murowana z blozków betonowych	
Z4	Ściana tynkowana	0,5 cm
	1. Tynk nitreathy cienkowarstwowy wg technologii	0,5 cm
	2. Styrodur	10 cm
	3. Ściana murowana lub żalbetonowa	15-25cm

PRZREKRÓJ DD



PAWEŁ TIEPŁOW - PRACOWNIA PROJEKTOWA 04-302 Warszawa, ul. Osowska 27 m.5 tel./fax:(22) 612 47 11 kom. 0-608-052-956 e-mail: tiepłow@wp.pl	
INWESTOR: URZĄD GMINY USTRONIE MORSKIE ul. Bolesława Chrobrego 68 78-111 Ustronie Morskie	
TEMAT: CENTRUM SPORTOWO-REKREACYJNE w Ustroniu Morskim ul. Wojska Polskiego	
GŁÓWNY PROJEKTANT: nr upr. st-884/87 PODPIS arch. PAWEŁ TIEPŁOW	
PROJEKTANCI: E. Grabowska, M. Sztompka	
SPRAWDZIŁ: nr upr. st-713/86 PODPIS arch. SZYMON WIERZBICKI	
BRANŻA: ARCHITEKTURA	DATA: 06.2006
FAZA: PROJEKT BUDOWLANY	SKALA: 1 : 100
NAZWA RYSUNKU:	
Przekrój D-D	
A-8	

PRZEREK RÓJ E-E



PAWEŁ TIEPŁOW - PRACOWNIA PROJEKTOWA
 04-302 Warszawa, ul. Owowska 27 m.5 tel./fax:(22) 612 47 11
 kom. 0-608-052-956 e-mail: tiep@wp.pl

URZĄD GMINY USTRONIE MORSKIE
 ul. Bolesława Chrobrego 68 78-111 Ustronie Morskie

TEMAT: CENTRUM SPORTOWO-REKREACYJNE
 w Ustroniu Morskim ul. Wojska Polskiego

GŁÓWNY PROJEKTANT: nr upr. 81-884/87 PDDPS
 arch. PAWEŁ TIEPŁOW

PROJEKTANCI:
 E. Grabowska, M. Sztompka

SPRAWDZIŁ: nr upr. 81-713/86 PDDPS
 arch. SZYMON WIERZBICKI

BRANŻA: ARCHITEKTURA

FAZA: PROJEKT BUDOWLANY

DATA: 06.2006

SKALA: 1 : 100

NAZWA RYSUNKU: NR RYSUNKU: **A-9**

DACHY

D1 Dach na płycie żelbetowej	1. Elastomerowa zgrzewalna papa blumitczna wierzchniego krycia mocowana wg technologii 2. Wełna mineralna lwarda 3. Paroizolacja - papa jw. bez posypki 4. Beton spadokowy (głob. żonied 6cm wypełniacz arkuszanit styropianu) 5. Płyta betonowa nosząca (głobosc wg proj. konstr.) 6. Tylnik lub sufit podwieszany	1 cm 2 x 10 cm 0,4 cm
D2 Dach na konstrukcji drewnianej lub stalowej	1. Elastomerowa zgrzewalna papa wierzchniego krycia wg technologii 2. Wełna mineralna lwarda 3. Paroizolacja - papa zgrzewana 4. Pokrycie nośne - blacha trapez. wg proj. konstr. na płatwach 5. Sufit podwieszany	1 cm 2 x 10 cm 0,4 cm wg proj.

Z3 Cokoł	1. Płytki ceramiczne na zbrojonej zapr. klejowej wg technologii 2. Ocieplenie STYRODUR 3. Hydroizolacja powłokowa (+ papa zgrzewana - w płwiny) 4. Ściana żelbetowa lub murowana z bloków betonowych	3 cm 6 cm
Z4 Ściana tynkowana	1. Tynk mineralny cienkowarstwowy wg. technologii 2. Styropian 3. Ściana murowana lub żelbetowa	0,5 cm 10 cm 15-25cm

PRZEGRODY ZEWN. PIONOWE (Z)

Z1 Ściana fundamentowa ocieplana	1. Folia błoczona (np. Onduline) 2. Ocieplenie STYRODUR 3. Hydroizolacja powłokowa (+ papa zgrzewana - w płwiny) 4. Ściana żelbetowa lub murowana z bloków betonowych	6 cm
Z2 Ściana fundamentowa nieocieplana	1. Folia błoczona (np. Onduline) 2. Hydroizolacja powłokowa (+ papa zgrzewana - w płwiny) 3. Ściana żelbetowa lub murowana z bloków betonowych wg. proj. konstr.	

PODŁOGI NA STROPIE

S1 Ceramiczna basenowa	1. Płytki ceramiczne basenowe, na elastycznej wodoodpornej masie klejowej 2. Jasnych betonowy zbrojony spadokowy 3. 2 x papa zgrzewana 4. Strop żelbetowy nośny	2,5 cm 4-6 cm 1 cm wg proj.
S2 Gres	1. Gres na zaprawie klejowej 2. Strop żelbetowy nośny	2,5 cm wg proj.
S3 Beton	1. Beton zatyarty na gładko impregnowany środkiem przetchywowym 2. Strop żelbetowy nośny	2,0 cm wg proj.

G7 Sportowa z grzaniem podłogowym (arena)	1. Syntetyczna wykładzina sportowa 2. 2 x płyta OSB-3 3. Folia 4. Śliska podłoga* na legarach krzyżowych 5. Płaska z systemem rur grzewczych 6. Podbudowa z betonu B20 7. Płasek ubity 8. Podbudowa z betonu B20 9. Płasek ubity	0,4 cm 2 cm - 1,9 cm 7,9 cm 5 cm - 15 cm 20 cm
G8 Sportowa dla SQUASH	1. Klejka 4. - 9. jak w G7	

G4 Linoleum (kolorowany w masie)	1. Linoleum na szkieście samopoziomującej się 2. - 7. jak w G	2 cm
G5 Sportowa wylewana (sale treningowe)	1. Wykładzina wylewana sportowa dwuwarstwowa 2. - 7. jak w G	2 cm
G6 Wykładzina dywanowa	1. Wykładzina dywanowa na szkieście samopoziomującej się 2. - 7. jak w G	2 cm

G3 Betonowa	1. Jasnych betonowy zatyarty na gładko impregnowany środkiem przedwywlywym 2. Przekładka posłigowa 2x folia PE 3. Hydroizolacja. 2x papa zgrzewana 4. Podbudowa z betonu B20 5. Płasek ubity	6 cm - 1 cm 10 cm 20 cm
G3a Betonowa - piwnice	1. Jasnych betonowy spadokowy zatyarty na gładko impregnowany środkiem przedwywlywym 2. Płyta fundamentowa	10 cm 40 cm

PODŁOGI NA GRUNCIE

G1 Gres (30x30, silk, monokolor)	1. Gres 2. Jasnych betonowy B20, zbrojony RB 15x15 (z grzaniem podł. 4cm) 3. Przekładka posłigowa 2x folia PE 4. Termozakładka - styropian (z grzaniem podłogowym 8cm) 5. Hydroizolacja. 2x papa zgrzewana 6. Podbudowa z betonu B20 7. Płasek ubity	2 cm 6 cm - 6 cm 1 cm 15 cm 20 cm
G2 Ceramika basenowa	1. Ceramika basenowa 2. Jasnych betonowy B20, zbrojony spadokowy (z grzaniem podł. 4cm) 3. Przekładka posłigowa 2x folia PE 4. Termozakładka - styropian (z grzaniem podłogowym 8cm) 5. Hydroizolacja. 2x papa zgrzewana 6. Podbudowa z betonu B20 7. Płasek ubity	2 cm 4-6 cm - 6 cm 1 cm 15 cm 20 cm