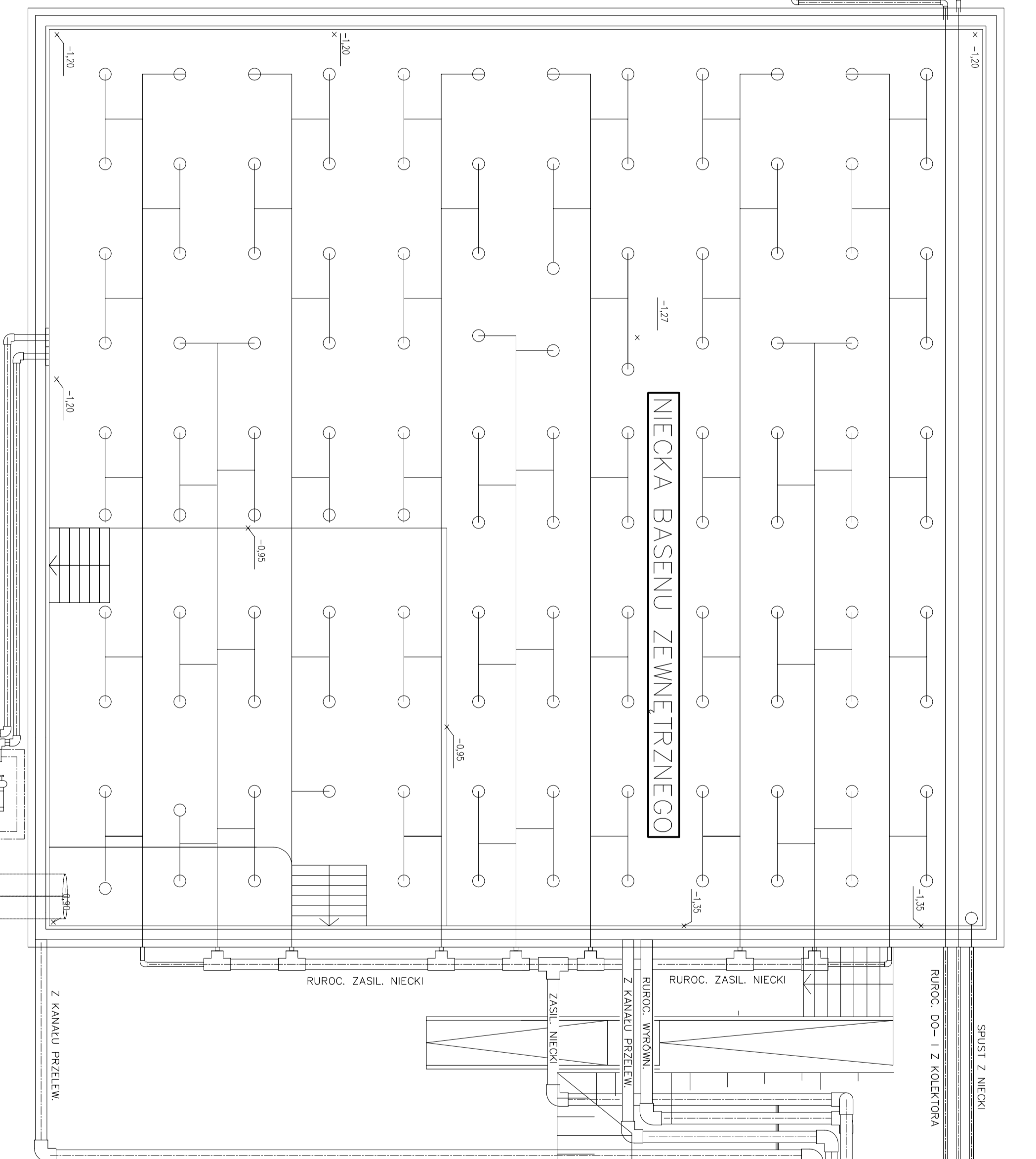


PAWILON



NIECKA BASENU ZEWNĘTRZNEGO

KOMORA POMP ZJEZDŻALNI

KOMORA TECHNOLOGICZNA

- UWAGI:
1. ZARÓŻONO, ŻE ŁĄDOWSKO ZJEZDŻALNI BĘDZIE MIAŁO BUDOWĘ UMOZLIWIĄJĄCĄ CYRKULACJĘ WODY POD NIM (DYSZE NAPŁYWOWE WODY POD ŁĄDOWSKIM)
 2. RUROCIĄGI PROWADZIC ZE SPADKAMI UMOZLIWIĄJĄCYMI ICH CAŁKOWITE OPRÓŻNIANIE
 3. SPRAWDZIĆ, CZY POZIOM DNA KOMORY TECHNOLOGICZNEJ ZNAJDUJE SIĘ NA POZ. -1,20 W STOSUNKU DO LUSTRA WODY W NIECCIE (POZIOM BEZWZGLĘDNY +6,55). W RAZIE ROZBIĘŻNOŚCI SKORYGOWAĆ ODPWIEDNIO POZIOMY RUROCIĄGÓW
 4. ZALECA SIĘ MONTAŻ RUROCIĄGÓW D315 W KOMORZE TECHNOLOGICZNEJ W CAŁOŚCI PRZED ZABETONOWANIEM
 5. W CZASIE ZABETONOWYWANIA RUROCIĄGÓW W NIECCIE BASENU, WYKONAĆ CAŁKOWIE KOLEKTOR ZASILAJĄCY NIECKĘ(D280/315)
 6. ROZMIESZCZENIE DYSZ W DNE MA CHARAKTER POWTARZALNY. POKAZANO DYSZE UMIESZCZONE INACZEJ ZE WZGLĘDU NA SPADKI W NIECCIE (PRZESUNIĘCIE Z LINII ZAKAMANI DNA)

DO BRÓDZIKÓW

PAWEŁ TIEPŁOW - PRACOWNIA PROJEKTOWA 04-302 Warszawa, ul. Osowska 27 m.5 tel:fax:(22) 612 47 11 kom. 0-608-052-956 e-mail: tiepłow@wp.pl	
INWESTOR: URZĄD GMINY USTRONIE MORSKIE ul. Bolesława Chrobrego 68 78-111 Ustronie Morskie	
TEMAT: CENTRUM SPORTOWO-REKREACYJNE KĄPIELISKO OTWARTE w Ustroniu Morskim	
GŁÓWNY PROJEKTANT: nr upr. St-844/87 PODPIS arch. PAWEŁ TIEPŁOW	
PROJEKTANCI: mgr inż. Andrzej Wałęga	
SPRAWDZIŁ: mgr inż. A. Chomiczewski	
BRANŻA: TECHNOLOGIA BASENOWA	DATA: 08.2006
FAZA: PROJEKT WYKONAWCZY	SKALA: ---
NAZWA RYSUNKU: PLAN OGÓLNY INSTALACJI Basen zewnętrzny	NR RYSUNKU: TB02M1-2