


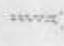


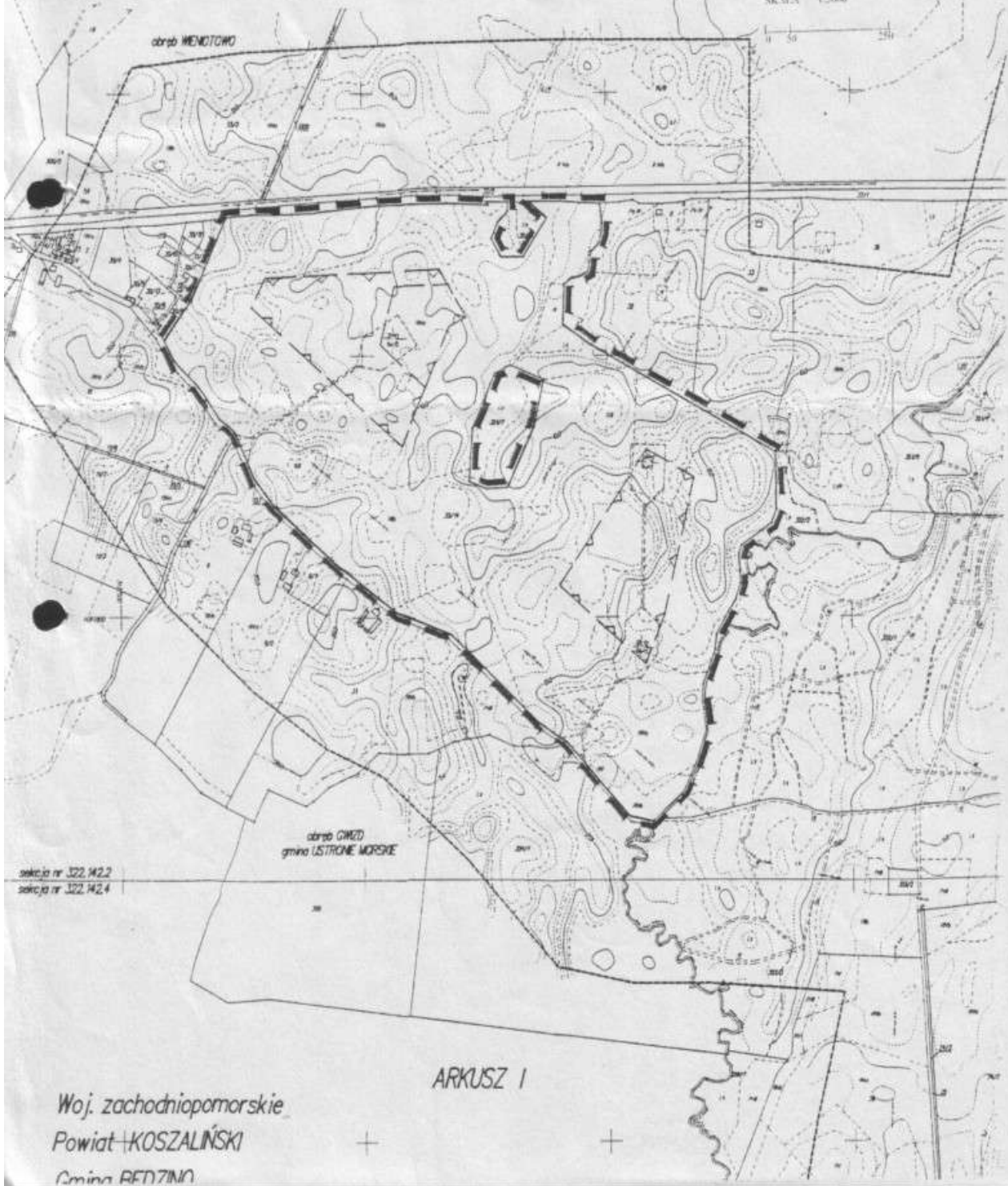
ZMIANA MIEJSCOWEGO PLANU OGÓLNEGO ZAGOSPODAROWANIA PRZESTRZENNEGO GMINY USTRONIE MORSKIE obręb Gwizd

LEGENDA:

-  Granice terenu objętego zmianą
-  Linia rozgraniczająca teren o innym sposobie zagospodarowania, pokrywająca się z nieprzekraczalną linią zabudowy
- FEW/RP** Obszar zespołu elektrowni wiatrowych z terenem rolnym
- RP** Teren niwy objęty zakazem zabudowy
-  Proponowana lokalizacja wieży elektrowni
-  Linie proponowanego wydzielenia dróg eksploatacyjnych wewnętrznych i placów montażowych

ZAŁĄCZNIK GRAFICZNY
DO UCHWAŁY Nr. VIII/47/2003
RADY GMINY USTRONIE MORSKIE
z dnia 4 czerwca 2003 r.

SK. M.A. 1:5000



Woj. zachodniopomorskie
Powiat KOSZALIŃSKI
Gmina REDZINÓ