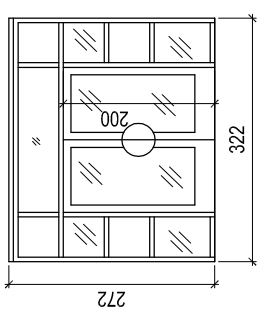
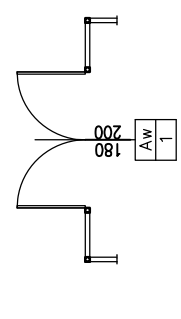
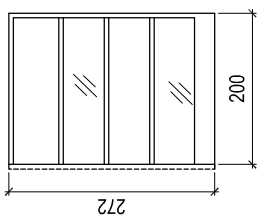
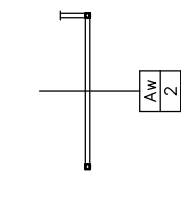
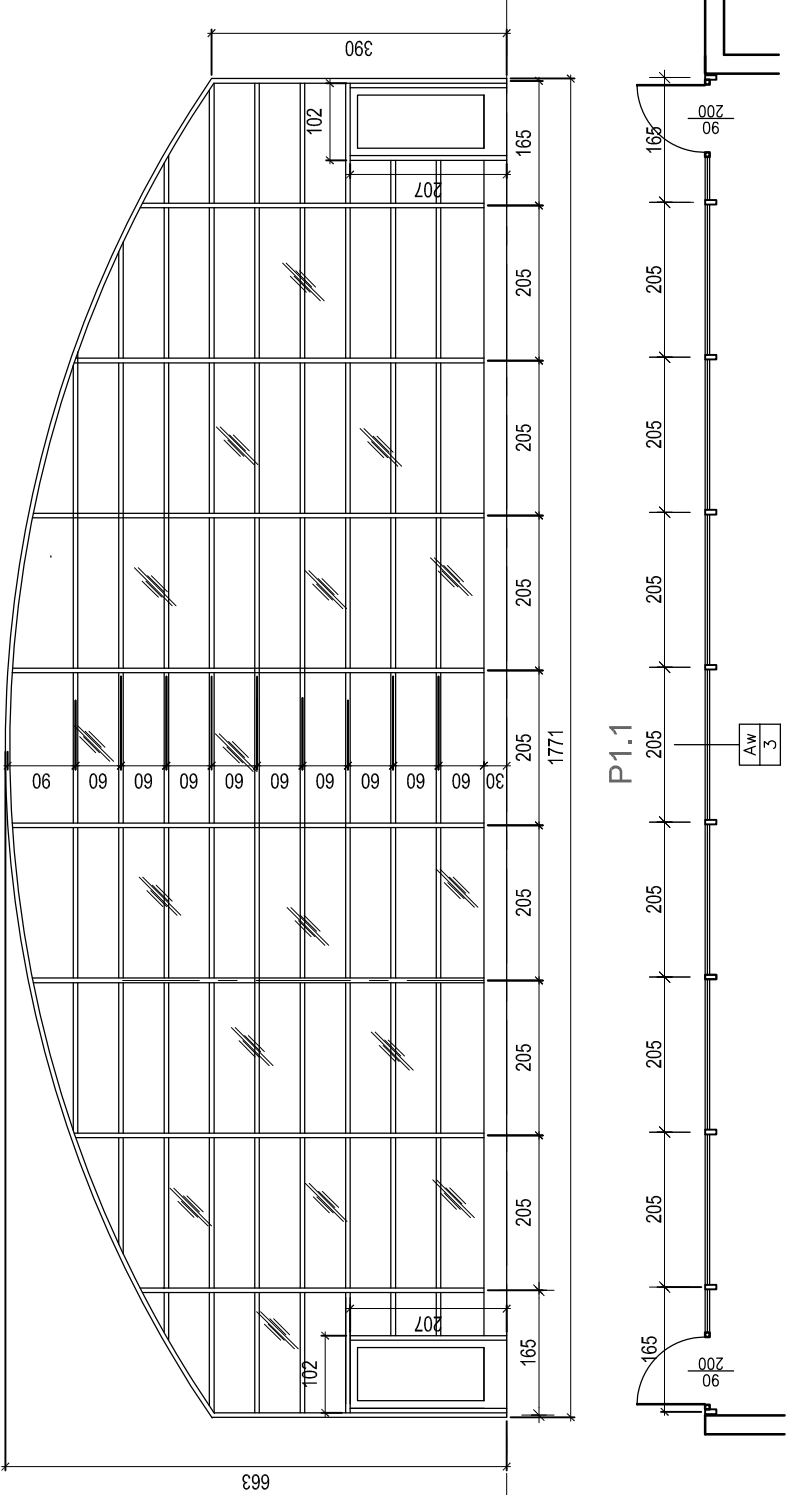
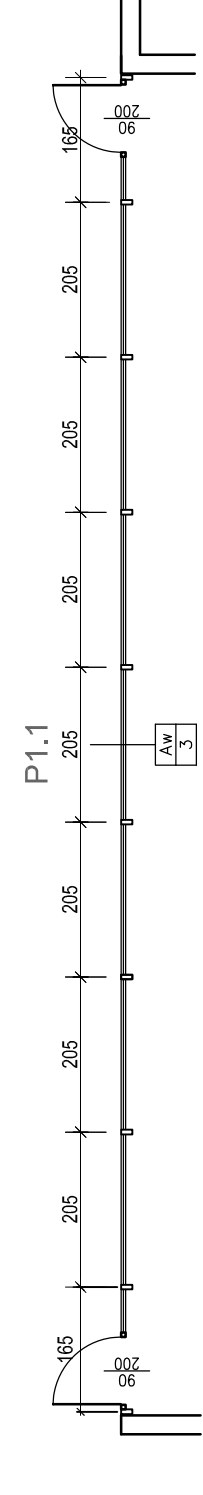
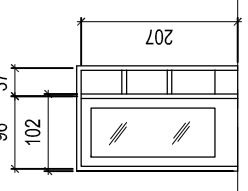
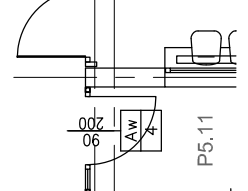
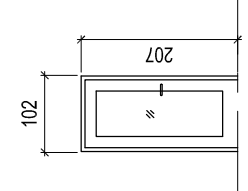
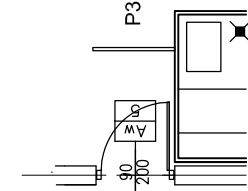
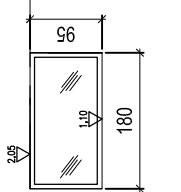
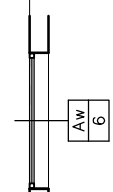
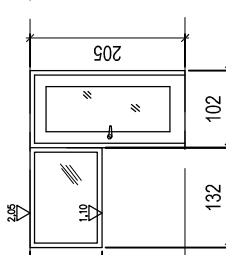
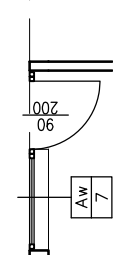
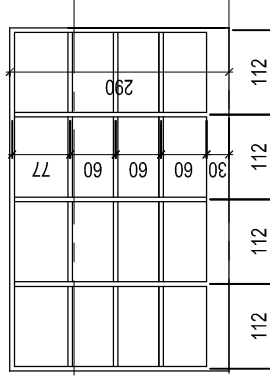
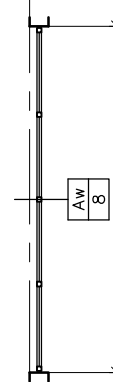
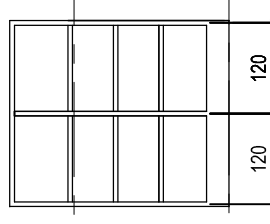
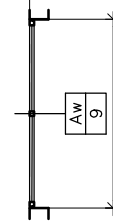


BASEN

ZESTAWIENIE ŚLUSARKI ALUMINIOWEJ WEWNĘTRZNEJ

OZNACZENIE	Aw1	Aw2	Aw3	Aw4	Aw5
SCHEMAT	 	 	 	 	 
ILOŚĆ SZTUK	1 szt.	2 szt.	1 szt.	1 szt.	3 szt.(2L+1P)
UWAGI		lewe i prawe			

Aw6	Aw7	Aw8	Aw9
 	 	 	 
ILOŚĆ SZTUK	1 szt.	1 szt.	1 szt.
UWAGI			

UWAGA: KOLORYSTYKĘ UZGODNIĆ Z PROJEKTANTEM
WYMIARY SPRAWDZIĆ W NATURZE
SZKŁO BEZPIECZNE
K=1,3 W*m2/K

PAWEŁ TIEPŁOW - PRACOWNIA PROJEKTOWA
04-302 Warszawa, ul. Osowska 27 m.5 tel. fax:(22) 612 47 11
kom. 0-608-052-956 e-mail: tiepłow@wp.pl

INWESTOR:

URZĄD GMINY USTRONIE MORSKIE
ul. Bolesława Chrobrego 68 78-111 Ustronie Morskie

TEMAT:
CENTRUM SPORTOWO-REKREACYJNE
w Ustroniu Morskim ul. Wojska Polskiego

GŁÓWNY PROJEKTANT: nr upr. St-884/87 PDDPIS
arch. PAWEŁ TIEPŁOW

PROJEKTANCI:
E. Grabowska, M. Sztompka

SPRAWDZIŁ: nr upr. St-713/86 PDDPIS
arch. SZYMON WIERZBICKI

BRANŻA: ARCHITEKTURA

DATA: 06.2006

FAZA: PROJEKT BUDOWLANY

SKALA: 1 : 100

NAZWA RYSUNKU: **Zestawienie stolarki i ślusarki**

NR RYSUNKU: **Z-1**

BASEN ZESTAWIENIE ŚLUSARKI ALUMINIOWEJ ZEWNĘTRZNEJ

OZNACZENIE SCHEMAT	<p style="text-align: center;">Az1</p>	<p style="text-align: center;">Az3</p>	<p style="text-align: center;">Az4</p>
ILOŚĆ SZTUK UWAGI	1 szt.	1 szt.	6 szt.

OZNACZENIE SCHEMAT	<p style="text-align: center;">Az2</p>
ILOŚĆ SZTUK UWAGI	1 szt.

UWAGA: KOLORYSTYKĘ UZGODNIĆ Z PROJEKTANTEM
WYMIARY SPRAWDZIĆ W NATURZE
SZKŁO BEZPIECZNE
K=1,3 W*m2/K

PAWEŁ TIEPŁOW - PRACOWNIA PROJEKTOWA	
04-302 Warszawa, ul. Osowska 27 m.5 kom. 0-608-052-956	tel. fax: (22) 612 47 11 e-mail: tiepłow@wp.pl
INWESTOR:	
URZĄD GMINY USTRONIE MORSKIE ul. Bolesława Chrobrego 68 78-111 Ustronie Morskie	
TEMAT:	
CENTRUM SPORTOWO-REKREACYJNE w Ustroniu Morskim ul. Wojska Polskiego	
GŁÓWNY PROJEKTANT: nr upr. St-884/87 arch. PAWEŁ TIEPŁOW	PODPIS
PROJEKTANCI: E. Grabowska, M. Sztompka	
SPRAWDZIŁ: nr upr. St-713/86 arch. SZYMON WIERZBICKI	PODPIS
BRANŻA: ARCHITEKTURA	
FAZA: PROJEKT BUDOWLANY	
DATA: 06.2006	
SKALA: 1 : 100	
NAZWA RYSUNKU:	NR RYSUNKU:
Zestawienie stolarki i ślusarki	Z-2

BASEN

ZESTAWIENIE DRZWI WEWNĘTRZNYCH

OZNACZENIE	D1	D2	D3	D4	D5	D6	D7
SCHEMAT							
WYMIARY W ŚWIETLE S	90	90	90	100	90	90	100
OSIĘŻNICY H	200	200	200	200	200	200	200
WYMIARY W SZ	104	104	104	114	104	104	114
ŚWIETLE MURU HZ	206	206	206	206	206	206	206
ILOŚĆ SZTUK	L 6 P 8	L 6 P 5	L 5 P 2	L 1 P 1	L 2 P 2	L 2 P 2	L 1 P 1
LOKALIZACJA							
UWAGI							

ZESTAWIENIE DRZWI STALOW. WEWN.(Sw)ZESTAWIENIE DRZWI STAL. ZEWN. (Sz)

Sw1	Sw2	Sw3	Sz1	Sz2	DP	DP
90	90(120)	200	90	90(120)	90	90
200	200	200	200	200	200	200
104	134	214	104	134	104	104
206	206	206	206	206	206	206
L 2 P 2	L 1 P 1	WENTYLATORNIA	L 3 P 3	L 1 P 1	L 1 P 1	L 1 P 2
ROZDZIELNIA ELEKTR. MAGAZYN	WEZEŁ C.O. KOMUNIKACJA 2		Z- Z ZAMKIEM NA KLUCZ	Z- Z ZAMKIEM NA KLUCZ	KOTŁOWNIA	ROZDZIELNIA ELEKTRYCZNA KORYTARZ MAG. CHEMII

PAWILON USŁUGOWY KĄPIELISKA ZESTAWIENIE ŚLUSARKI ALUMINIOWEJ ZEWNĘTRZNEJ

OZNACZENIE	Az13	Az14	Az15
SCHEMAT			
WYMIARY W ŚWIETLE S	90	90	90
OSIĘŻNICY H	200	200	200
WYMIARY W SZ	104	104	104
ŚWIETLE MURU HZ	206	206	206
ILOŚĆ SZTUK	L 2 P 2	L 6 P 8	L 2 P 2
LOKALIZACJA			
UWAGI			

OZNACZENIE	Dz1	Dz5
SCHEMAT		
WYMIARY W ŚWIETLE S	90	90
OSIĘŻNICY H	200	200
WYMIARY W SZ	104	104
ŚWIETLE MURU HZ	206	206
ILOŚĆ SZTUK	L 6 P 8	L 2 P 2
LOKALIZACJA		
UWAGI		

ZESTAWIENIE STOLARKI WEWN. I ZEWN.

OZNACZENIE	Dz1	Dz5
SCHEMAT		
WYMIARY W ŚWIETLE S	90	90
OSIĘŻNICY H	200	200
WYMIARY W SZ	104	104
ŚWIETLE MURU HZ	206	206
ILOŚĆ SZTUK	L 6 P 8	L 2 P 2
LOKALIZACJA		
UWAGI		

UWAGA: KOLORYSTYKĘ UZGODNIĆ Z PROJEKTANTEM
WYMIARY SPRAWDZIĆ W NATURZE
SZKŁO BEZPIECZNE
K=1,3 W²m²/K

PAWEŁ TIEPŁOW - PRACOWNIA PROJEKTOWA
04-302 Warszawa, ul. Osowska 27 m.5 tel. fax: (22) 612 47 11
kom. 0-608-052-956 e-mail: tiepłow@wp.pl

INWESTOR:
URZĄD GMINY USTRONIE MORSKIE
ul. Bolesława Chrobrego 68 78-111 Ustronie Morskie

TEMAT:
CENTRUM SPORTOWO-REKREACYJNE
w Ustroniu Morskim ul. Wojska Polskiego

GŁÓWNY PROJEKTANT: nr upr. St-884/87 PDDPIS
arch. PAWEŁ TIEPŁOW

PROJEKTANCI:
E.Grabowska, M.Sztompka

SPRAWDZIŁ: nr upr. St-713/86 PDDPIS
arch. SZYMON WIERZBICKI

BRANŻA: ARCHITEKTURA DATA: 06.2006

FAZA: PROJEKT BUDOWLANY SKALA: 1 : 100

NAZWA RYSUNKU: **Zestawienie stolarki i ślusarki**
NR RYSUNKU: **Z-3**

HALA SPORTOWA

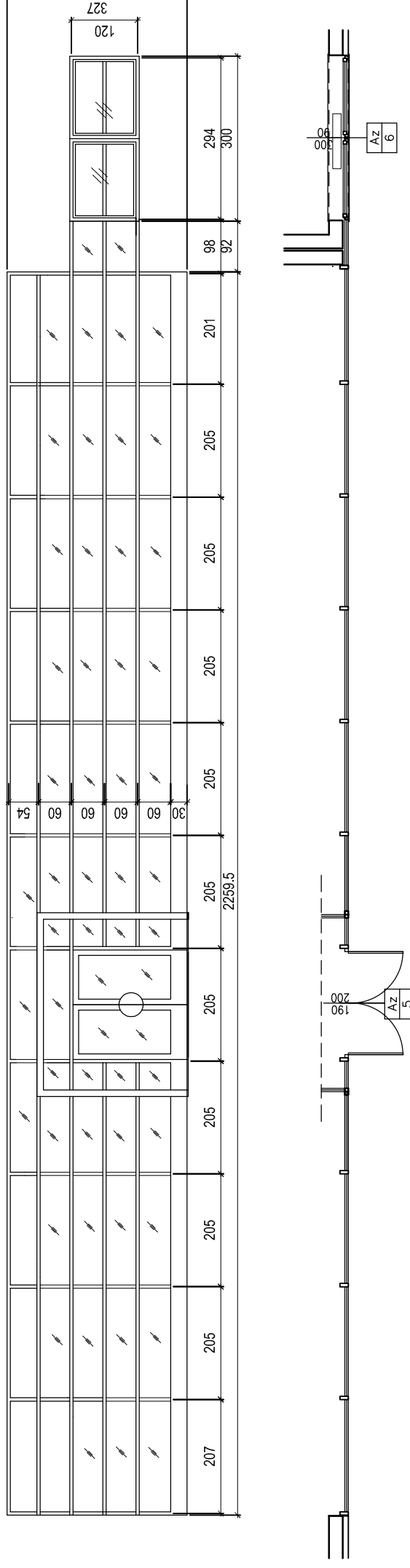
ZESTAWIENIE ŚLUSARKI ALUMINIOWEJ ZEWNĘTRZNEJ

OZNACZENIE

Az5

Az24

SCHEMAT



ILOŚĆ SZTUK

1 szt.

UWAGI

2 szt.

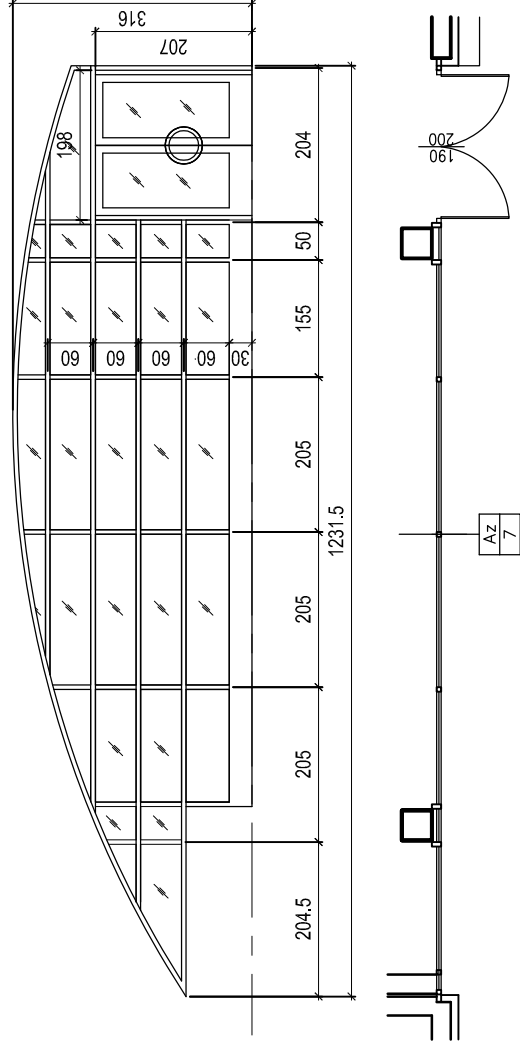
OZNACZENIE

Az7

Az8

Az11

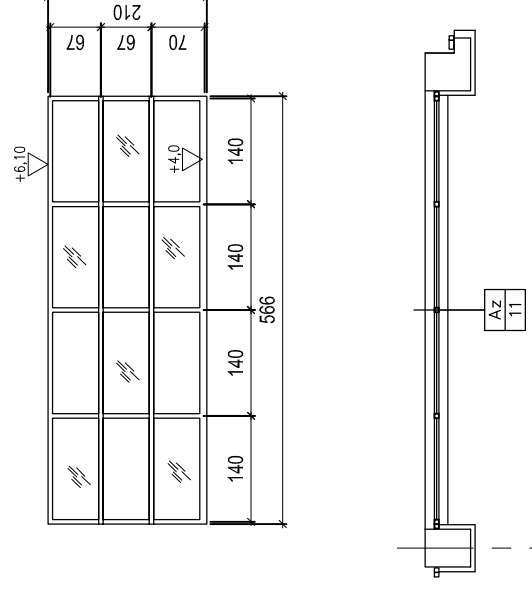
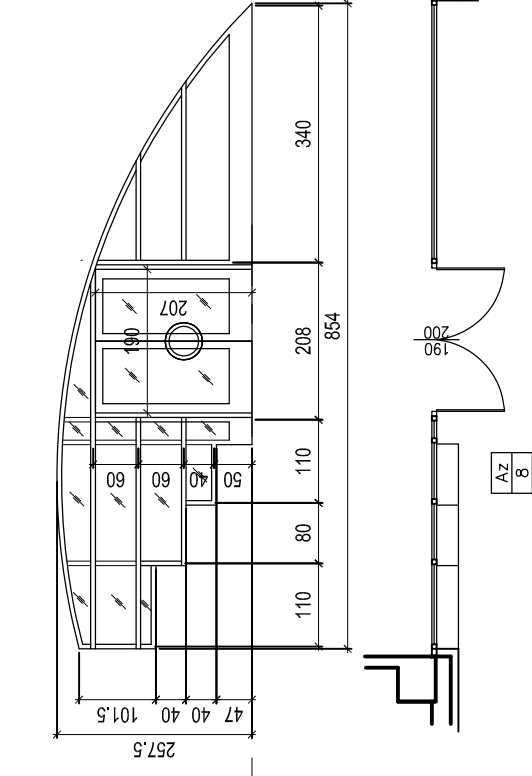
SCHEMAT



ILOŚĆ SZTUK

1 szt.

UWAGI



ILOŚĆ SZTUK

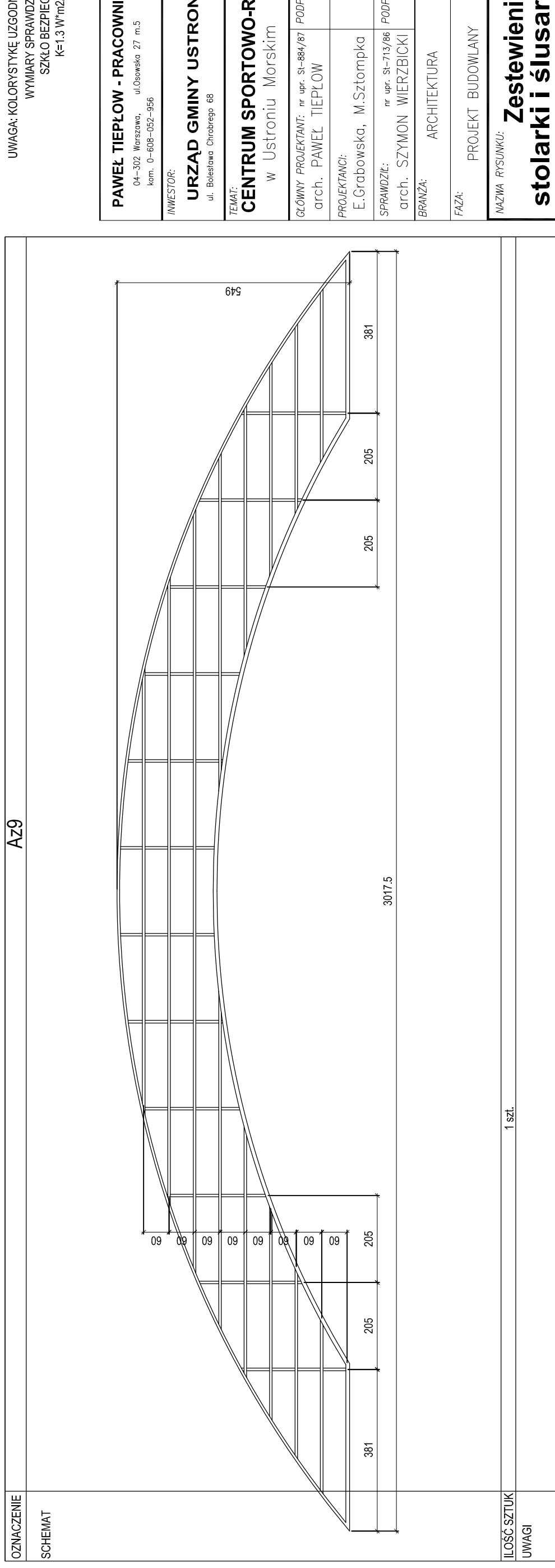
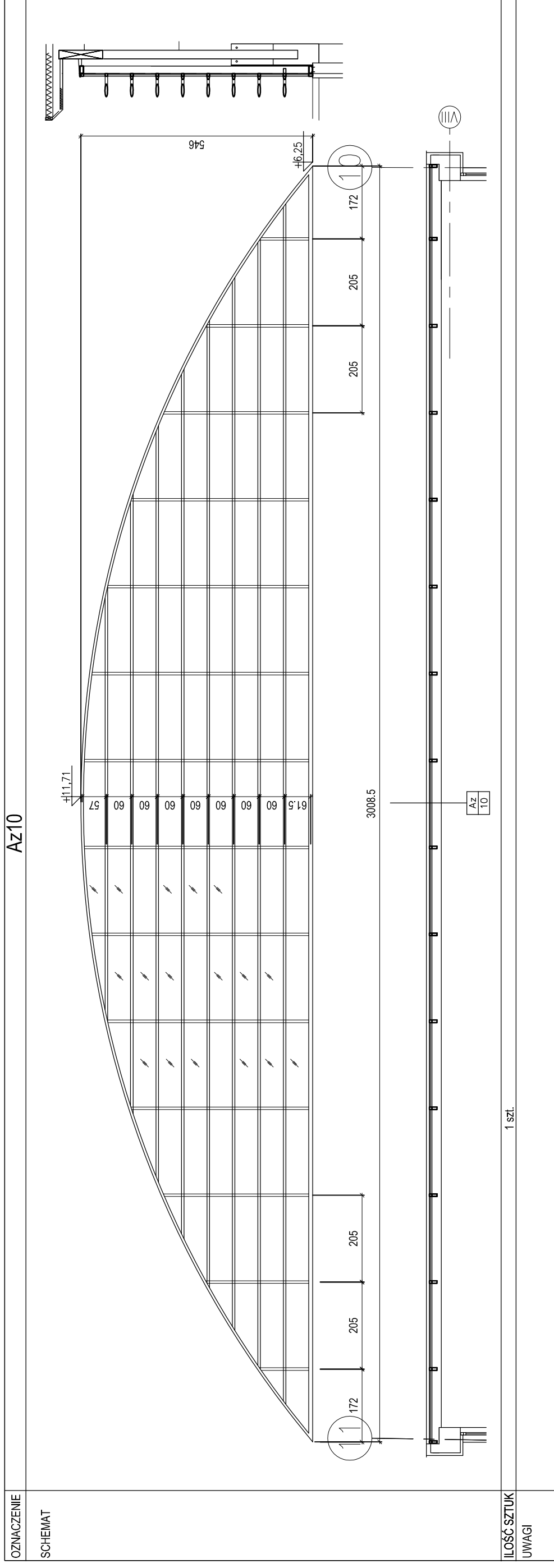
1 szt.

UWAGI

Zestawienie
stolarki i ślusarki

Z-4

ZESTAWIENIE ŚLUSARKI ALUMINIOWEJ ZEWNĘTRZNEJ



UWAGA: KOLORYSTYKĘ UZGODNIĆ Z PROJEKTANTEM
 WYMIARY SPRAWDZIĆ W NATURZE
 SZKŁO BEZPIECZNE
 K=1.3 W*m2/K

PAWEŁ TIEPŁOW - PRACOWNIA PROJEKTOWA
 04-302 Warszawa, ul. Osowska 27 m.5 tel. fax: (22) 612 47 11
 kom. 0-608-052-956 e-mail: tiepłow@wp.pl

INWESTOR:
URZĄD GMINY USTRONIE MORSKIE
 ul. Bolesława Chrobrego 68 78-111 Ustronie Morskie

TEMAT:
CENTRUM SPORTOWO-REKREACYJNE
 w Ustroniu Morskim ul. Wojska Polskiego

GŁÓWNY PROJEKTANT: nr upr. st-884/87 **PODPIS**
 arch. **PAWEŁ TIEPŁOW**

PROJEKTANCI:
 E. Grabowska, M. Sztompka

SPRAWDZIŁ: nr upr. st-713/86 **PODPIS**
 arch. **SZYMON WIERZBICKI**

BRANŻA: ARCHITEKTURA **DATA:** 06.2006

FAZA: PROJEKT BUDOWLANY **SKALA:** 1 : 100

NAZWA RYSUNKU: **Zestawienie stolarki i ślusarki**
NR RYSUNKU: **Z-5**

ZESTAWIENIE ŚLUSARKI ALUMINIOWEJ WEWNĘTRZNEJ

OZNACZENIE	Aw18	Aw17	Aw15	Aw14	Aw13
SCHEMAT					
ILOŚĆ SZTUK	1 szt.	1 szt.	1 szt.	1 szt.	2 szt.
UWAGI					

UWAGA: KOLORYSTYKĘ UZGODNIĆ Z PROJEKTANTEM
 WYMIARY SPRAWDZIĆ W NATURZE
 SZKŁO BEZPIECZNE
 K=1.3 W^rm²/K

OZNACZENIE	Aw10	Aw11	Aw12
SCHEMAT			
ILOŚĆ SZTUK	1 szt.	2 szt.	1 szt.
UWAGI			

PAWEŁ TIEPŁOW - PRACOWNIA PROJEKTOWA
 04-302 Warszawa, ul. Osowska 27 m.5 tel. fax: (22) 612 47 11
 kom. 0-608-052-956 e-mail: tiepłow@wp.pl

INWESTOR:
URZĄD GMINY USTRONIE MORSKIE
 ul. Bolesława Chrobrego 68 78-111 Ustronie Morskie

TEMAT:
CENTRUM SPORTOWO-REKREACYJNE
 w Ustroniu Morskim ul. Wojska Polskiego

GŁÓWNY PROJEKTANT: nr upr. st-884/87 PODPIS
 arch. PAWEŁ TIEPŁOW

PROJEKTANCI:
 E. Grabowska, M. Sztompka

SPRAWDZIŁ: nr upr. st-713/86 PODPIS
 arch. SZYMON WIERZBICKI

BRANŻA: ARCHITEKTURA
DATA: 06.2006

FAZA: PROJEKT BUDOWLANY
SKALA: 1 : 100

NAZWA RYSUNKU: **Zestawienie stolarki i ślusarki**
NR RYSUNKU: **Z-6**

ZESTAWIENIE DRZWI WEWNĘTRZNYCH

OZNACZENIE	D1	D2	D3	D5	D6
SCHEMAT					
WYMIARY W ŚWIETLE	90	90	90	90	90
OSIĘZNICZY	200	200	200	200	200
WYMIARY W SZYBIE	104	104	104	104	104
ŚWIETLE MURU	206	206	206	206	206
ILUŚĆ SZTUK	L 8 P 7	L 6 P 3	L 4 P 6	L 8 P 8	L 3 P 3
LOKALIZACJA					
UWAGI					

Wodoodporne z HPL

DRZWI STAŁE WEWN.(SW)

Sw2
200
200
214
206
1
MAG. HALI SPORT.
MAG. SPRZĘTU OGRODNICZEGO

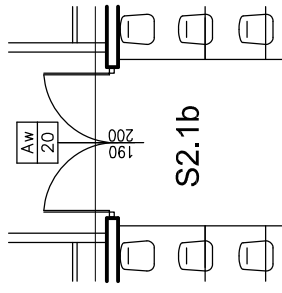
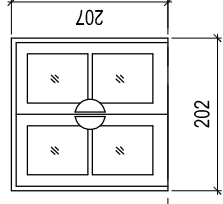
ZESTAWIENIE DRZWI STAŁYCH ZEWN. (SZ)

Sz3	Sz4
200	240
200	240
214	254
206	246
1	2
MAG.MASZYN I SPRZĘTU OGRODN.	MAGAZYN HALI SPORT.
SMIETNIK	HALA SPORTOWA
MAG. SPRZĘTU OGRODNICZEGO	

OZNACZENIE

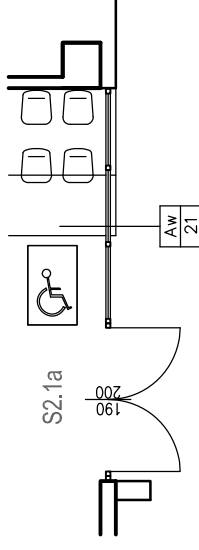
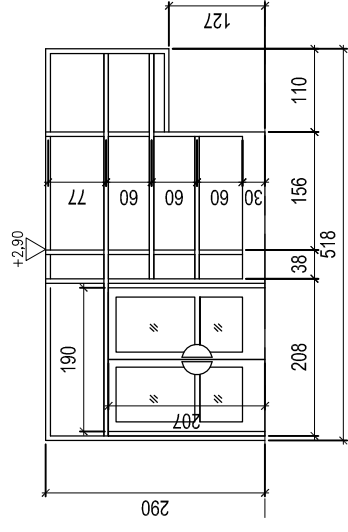
SCHEMAT

Aw20



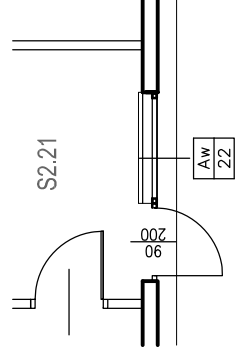
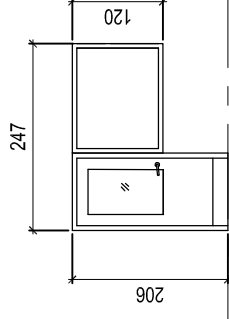
1 szt.

Aw21



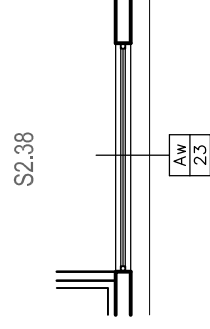
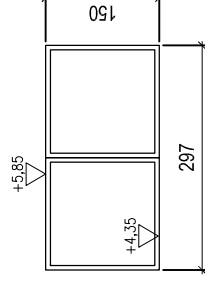
1 szt.

Aw22



1 szt.

Aw23



1 szt.

ILUŚĆ SZTUK

UWAGI

UWAGA: KOLORYSTYKĘ UZGODNIĆ Z PROJEKTANTEM
WYMIARY SPRAWDZIĆ W NATURZE
SZKŁO BEZPIECZNE
K=1.3 W*m²/K

PAWEŁ TIEPŁOW - PRACOWNIA PROJEKTOWA
04-302 Warszawa, ul. Osowska 27 m.5 tel.fax:(22) 612 47 11
kom. 0-608-052-956 e-mail: tiepłow@wp.pl

INWESTOR:

URZĄD GMINY USTRONIE MORSKIE
ul. Bolesława Chrobrego 68 78-111 Ustronie Morskie

TEMAT:

CENTRUM SPORTOWO-REKREACYJNE
w Ustroniu Morskim ul. Wojska Polskiego

GŁÓWNY PROJEKTANT: nr upr. st-884/87 PODPIS
arch. PAWEŁ TIEPŁOW

PROJEKTANCI:
E.Grabowska, M.Sztompka

SPRAWDZIŁ: nr upr. st-713/86 PODPIS
arch. SZYMON WIERZBICKI

BRANŻA: ARCHITEKTURA

DATA: 06.2006

FAZA: PROJEKT BUDOWLANY

SKALA: 1 : 100

NAZWA RYSUNKU:

Zestawienie stolarki i ślusarki

NR RYSUNKU:

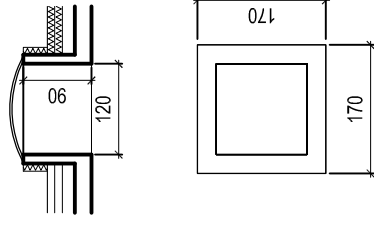
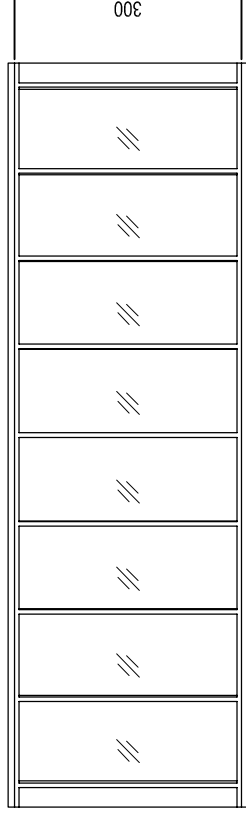
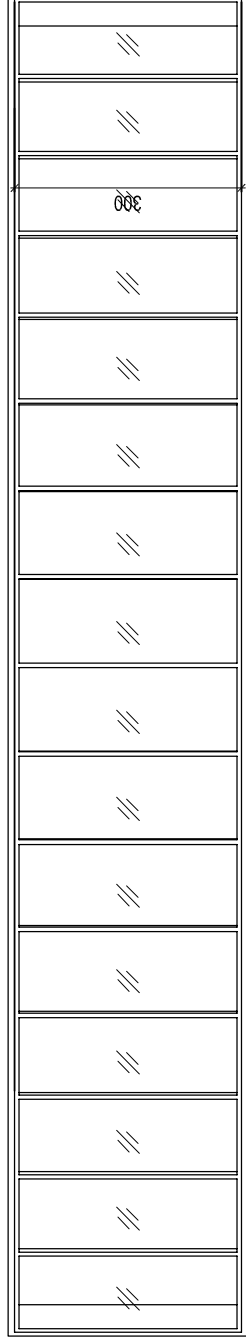
Z-7

BASEN

Świetliki dachowe

OZNACZENIE

SCHEMAT



1 szt.

1 szt.

9 szt.

ILOŚĆ SZTUK

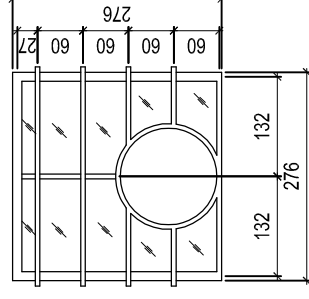
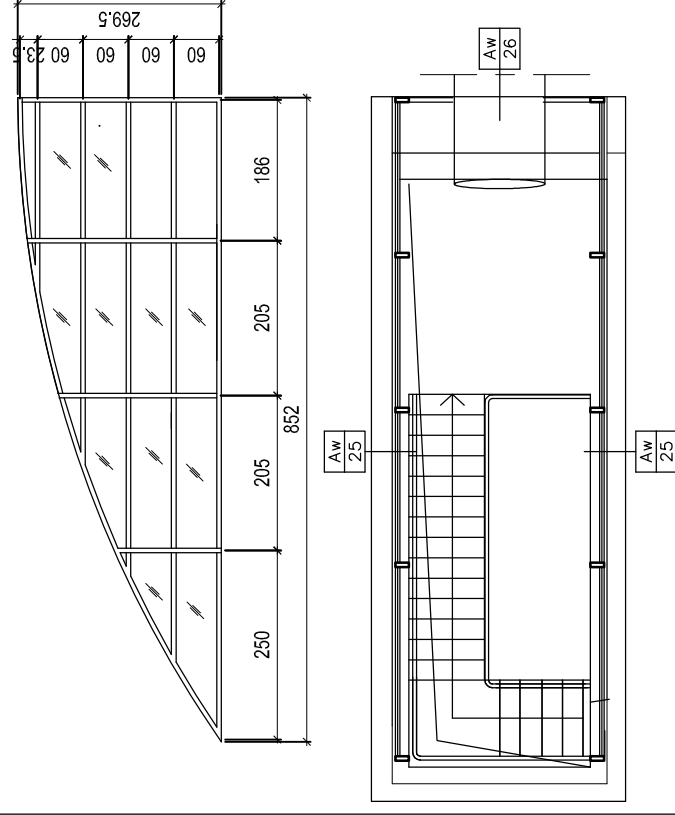
UWAGI

BASEN

Az25

OZNACZENIE

SCHEMAT



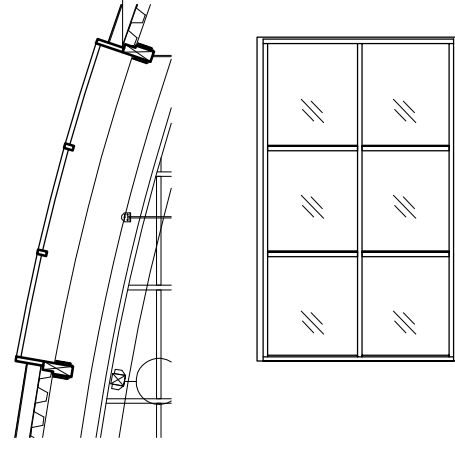
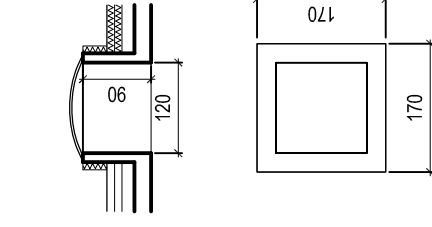
Az26

OZNACZENIE

SCHEMAT

HALA SPORTOWA

Świetliki dachowe



27 szt.

14 szt.

UWAGA: KOLORYSTYKĘ UZGODNIĆ Z PROJEKTANTEM
WYMIARY SPRAWDZIĆ W NATURZE
SZKŁO BEZPIECZNE
K=1,3 W^rm²/K

PAWEŁ TIEPŁOW - PRACOWNIA PROJEKTOWA
04-302 Warszawa, ul. Osowska 27 m.5 tel. fax: (22) 612 47 11
kom. 0-608-052-956 e-mail: tiepłow@wp.pl

INWESTOR:

URZĄD GMINY USTRONIE MORSKIE
ul. Bolesława Chrobrego 68 78-111 Ustronie Morskie

TEMAT:
CENTRUM SPORTOWO-REKREACYJNE
w Ustroniu Morskim ul. Wojska Polskiego

GŁÓWNY PROJEKTANT: nr upr. st-884/87 PODPIS
arch. PAWEŁ TIEPŁOW

PROJEKTANCI:
E. Grabowska, M. Sztompka

SPRAWDZIŁ: nr upr. st-713/86 PODPIS
arch. SZYMON WIERZBICKI

BRANŻA: ARCHITEKTURA

DATA: 06.2006

FAZA: PROJEKT BUDOWLANY

SKALA: 1 : 100

NAZWA RYSUNKU:

Zestawienie stolarki i ślusarki

NR RYSUNKU:

Z-8