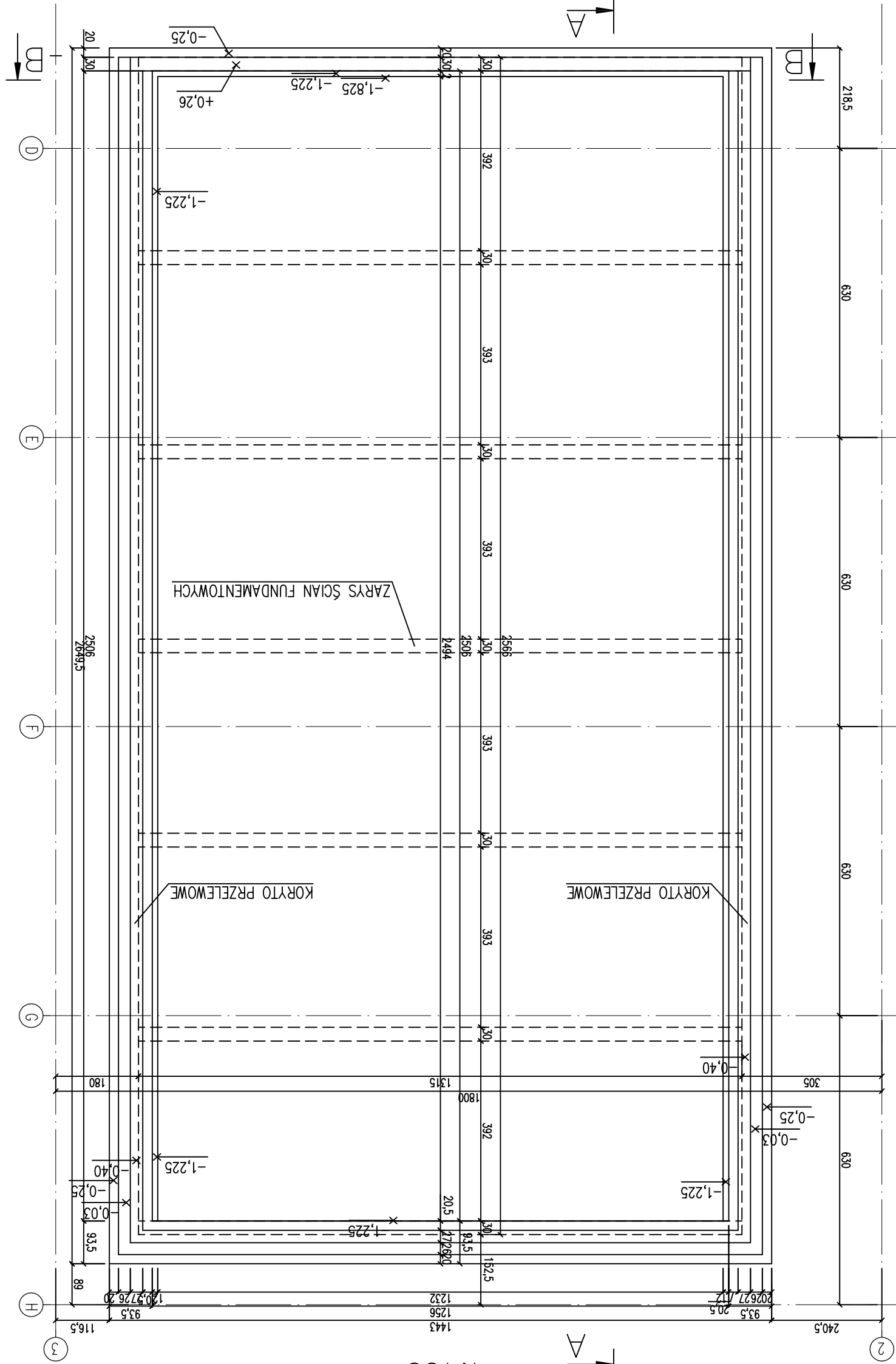


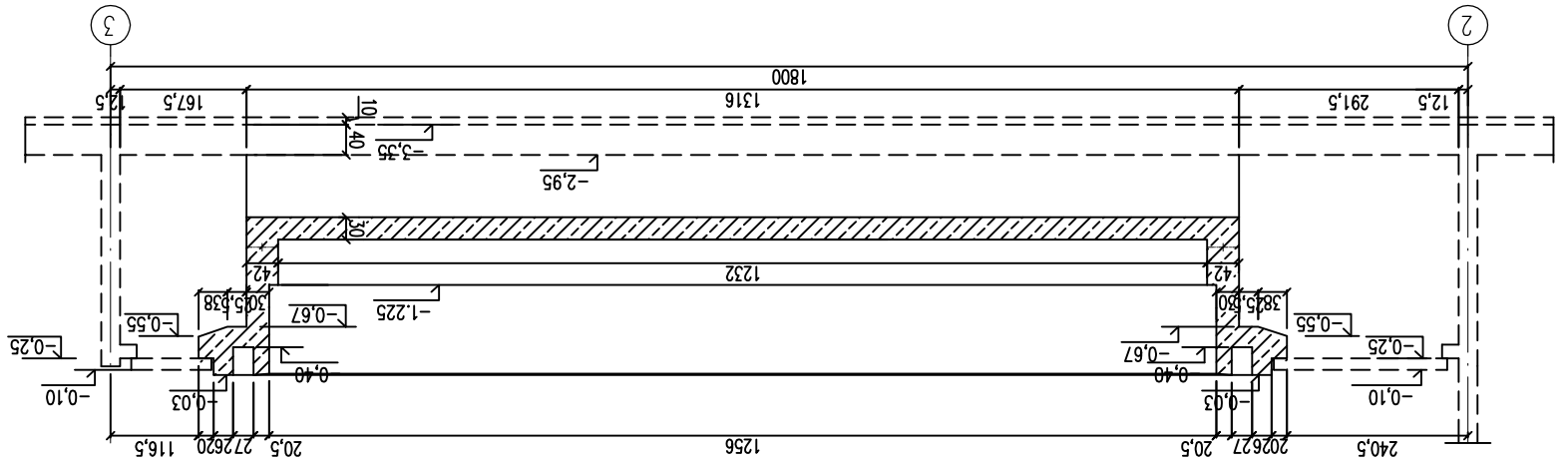
NIECKA BASENU PŁYWACKIEGO.
WIDOK Z GÓRY.

1:100



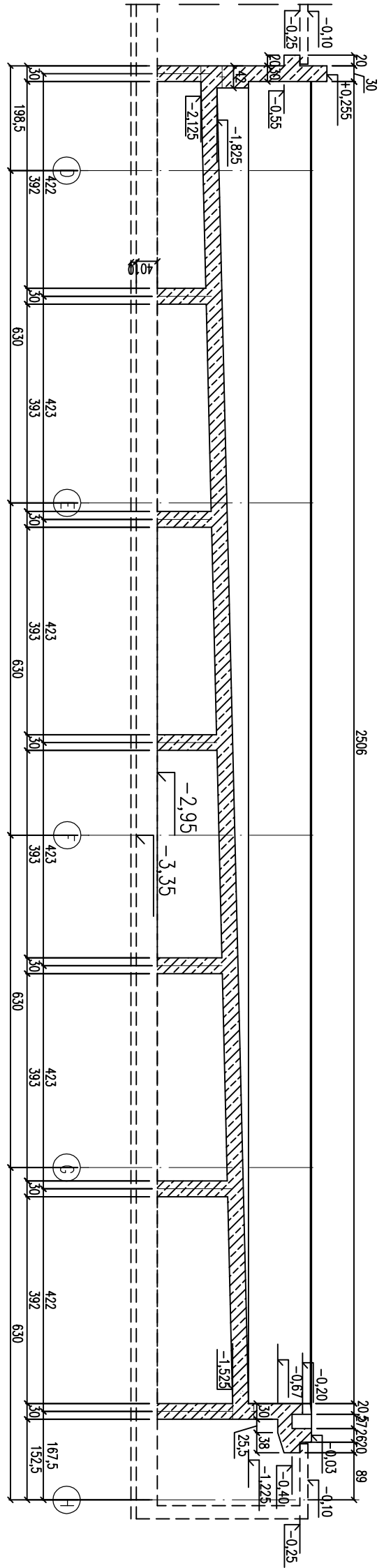
PRZEKRÓJ POPRZECZNY B-B

1:100



PRZEKRÓJ PODŁUŻNY A-A

1:100



- BETON NIECKI HYDROTECHNICZNY WIBROWANY KLASY BH 25 O WODOSZCZELNOŚCI W=8.
- SZWY ROBOCZE NIECKI MALOWANE OD ZEMNĄTRZ PRZEPARATEM XYPEX LUB MAXSEAL SUPER
- F-MY DRIZORO PASEM O SZEROKOŚCI 20 CM (PO 10 CM OD LINII SZWU)
- TAŚMA USZCZELNIAJĄCA SZWY ROBOCZE FIRMY "SIKA" LUB "TRICOSAL"
- PRZYGOTOWANIE SZWÓW ROBOCZYCH WG OPISU
- DO WYPEŁNIANIA OTWORÓW PO ŚCIAGACH SZALUNKOWYCH, ZAPRAWY WŁASNOŚCIACH BEZSKURCZOWYCH, ZAPRAWY WŁASNOŚCIACH BEZSKURCZOWYCH, ZAPRAWY WŁASNOŚCIACH BEZSKURCZOWYCH, ZAPRAWY WŁASNOŚCIACH BEZSKURCZOWYCH
- DO WYKONYWANIA MIESZANKI BETONOWEJ DLA PŁATY DNA I ŚCIAN NIECKI NALEŻY STOSOWAĆ
- DODATEK WŁÓKIEN POLIPROPYLENOWYCH NP. "BAUCON" W ILOŚCI 0,6 KG/M SZ MIESZANKI
- (DODATEK OBNIŻA URABIALNOŚĆ - STOSOWAĆ PŁASTYFIKATOR - NIE DODAWAĆ WODY)
- TOLERANCJA WYKONANIA KRAWĘDZI PRZELEWU ± 2 mm
- ELEMENTY DO ZABETONOWANIA WG ODRĘBNEGO PROJEKTU.