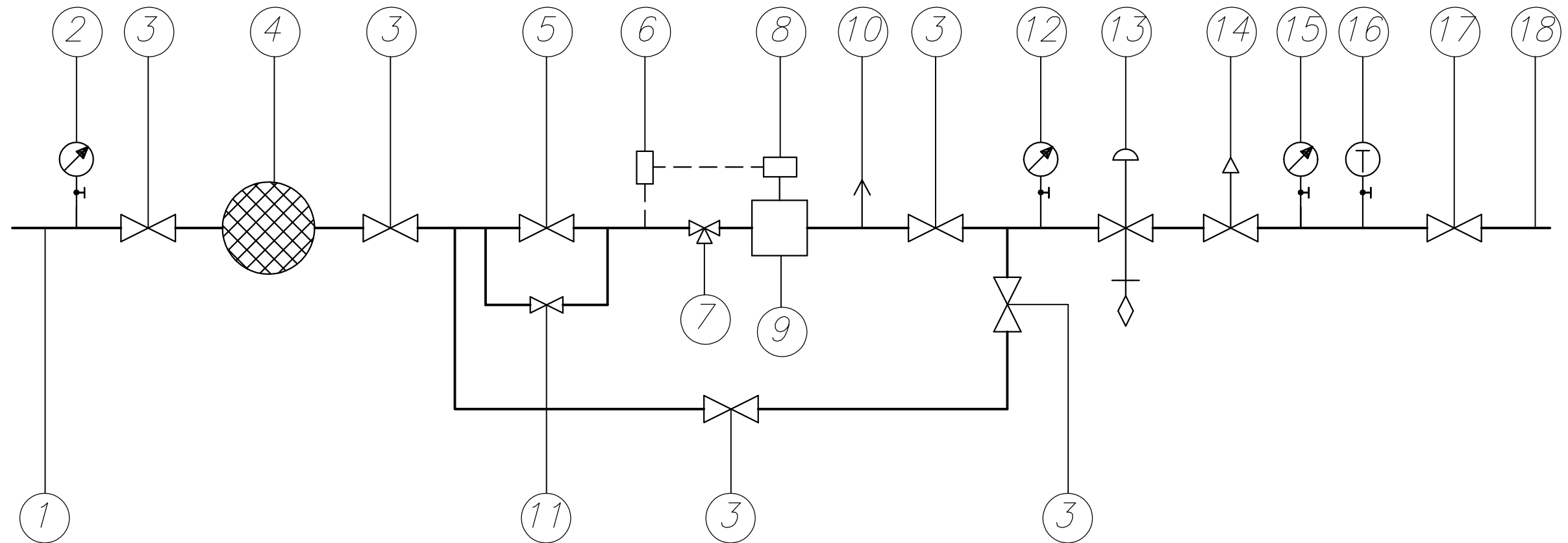


SCHEMAT TECHNOLOGICZNY STACJI GAZOWEJ



LEGENDA

1. RURA WEJŚCIOWA DN50 (PRZYŁĄCZE).
2. MANOMETR ŚREDNIEGO CIŚNIENIA 0-0,6MPa - KFM.
3. ZAWÓR KULOWY DN50.
4. FILTR GAZU G-1/0,5 - REDGAZ.
5. ZAWÓR KULOWY DN50.
6. GNIAZDO Z CZUJNIKIEM TEMPERATURY.
7. ZAWÓR TRÓJDROGOWY CZTL - CHEMITEX SIERADZ.
8. KOREKTOR OBJĘTOŚCI GAZU CMK - O2.
9. GAZOMIERZ ROTOROWY G 65 DN 50 - COMMON.
10. ZAWÓR ODPOWIETRZAJĄCY.
11. ZAWÓR KULOWY DN15.
12. MANOMETR ŚREDNIEGO CIŚNIENIA 0-0,6MPa - KFM.
13. REDUKTOR A/149 - TARTARINI.
14. WYDMUCHOWY ZAWÓR BEZPIECZEŃSTWA - TARTARINI.
15. MANOMETR CIŚNIENIA WYJŚCIOWEGO 0 - 6kPa.
16. TERMOMETR.
17. ZAWÓR KULOWY DN80.
18. RURA WYLOTOWA DN80.