

STAROSTA KOŁOBRZEŃSKI

„Pozwiera się zgodność niniejszej kopii z treścią materiału państwowego zasobu geodezyjnego i kartograficznego”

P 3208 - 2007-2632

Identyfikator miejscowego numeru księgi 6842 - 460.2021

Z up. STAROSTY

22 MAR. 2021

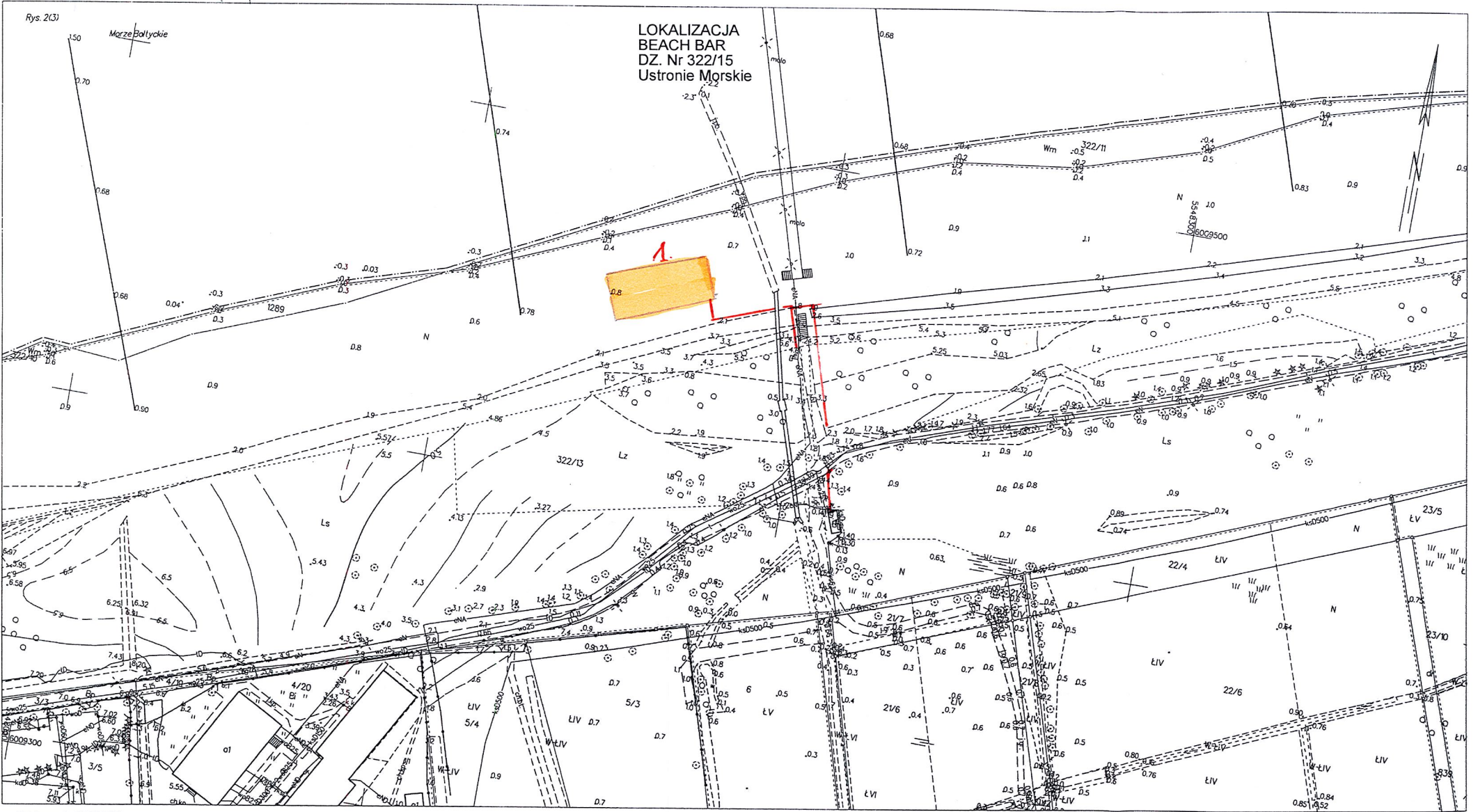
Zbigniew Wołkaszki
NIEZALEŻNY
BIURO PROJEKTOWE

Mapa nieaktualna
nie może służyć
do celów projektowych

MAPA ZASADNICZA SKALA 1:1000

Układ odniesienia: PL-ETRF89, układ wsp. płaskich: PL-2000 strefa 5 (15°), układ wys.: PL-KRON86-NH

Województwo: zachodniopomorskie
Powiat: kołobrzegi
Jednostka ewidencyjna: 320807_2, Ustronie Morskie
Obreń: 0029, Ustronie Morskie
Działka: 322/13



STAROSTA KOŁOBRZEŃSKI

„oświadcza się zgodność niniejszej kopii z
treścią materiału planistycznego zasobu
geodezyjnego i kartograficznego”

P 3208 2007-2652

6642 460.2021 Z up. STAROSTY

22 MAR. 2021

Data opublikowania

Zbigniew Wojtaszek
INSPEKTOR
Krajowa Izba Geodetyzacji

Mapa nieaktualna
nie może służyć
do celów projektowych

Województwo: zachodniopomorskie

Powiat: kołobrzeski

Jednostka ewidencyjna: 320807_2, Ustronie Morskie

Obręb: 0029, Ustronie Morskie

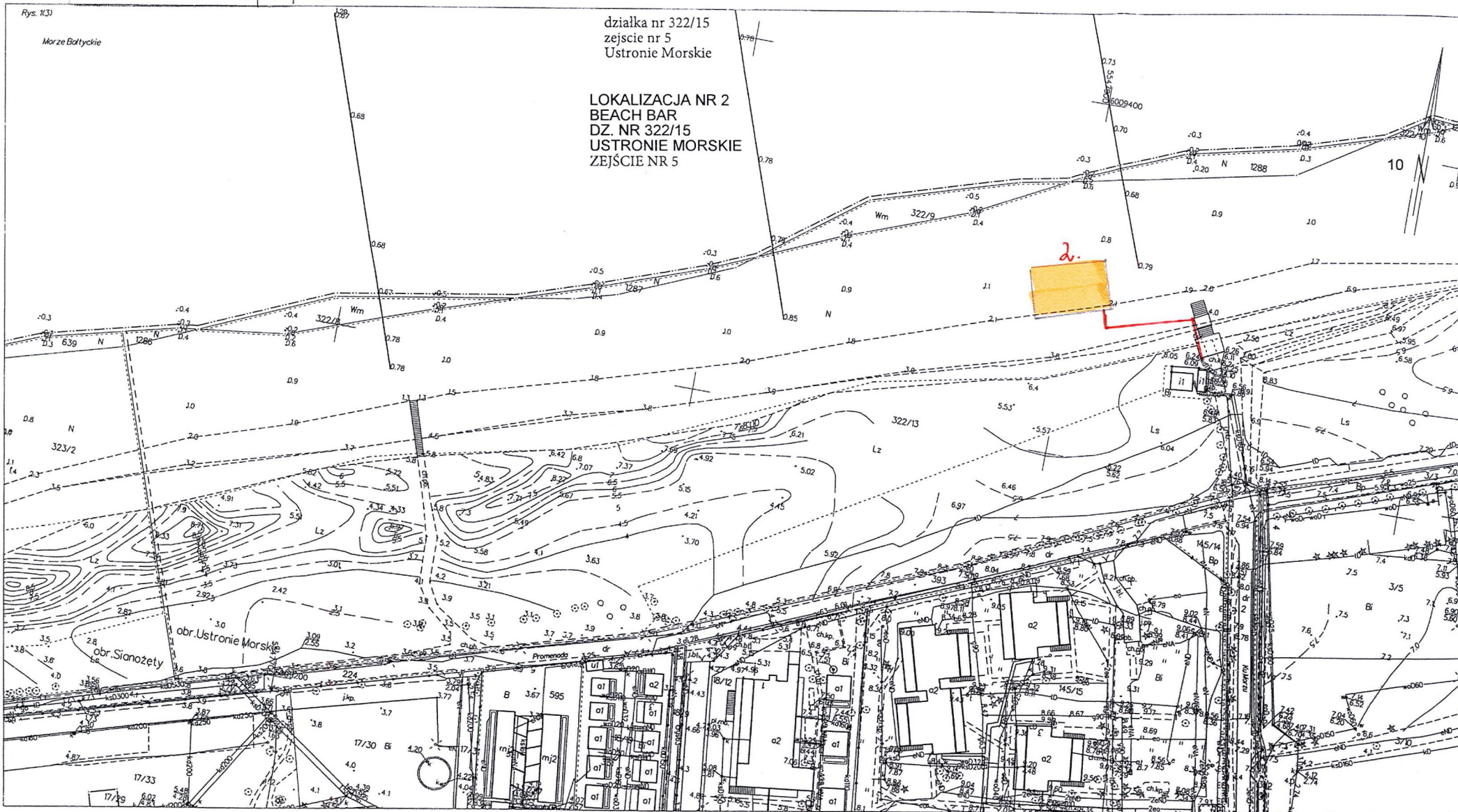
Działka: 322/13

MAPA ZASADNICZA SKALA 1:1000

Układ odniesienia: PL-ETRF89, układ wsp. płaskich: PL-2000 strefa 5 (15°), układ wys.: PL-KRON86-NH

działka nr 322/15
zejście nr 5
Ustronie Morskie

LOKALIZACJA NR 2
BEACH BAR
DZ. NR 322/15
USTRONIE MORSKIE
ZEJŚCIE NR 5



LOKALIZACJA NR 3
BEACH BAR
DZ. NR 320/17
USTRONIE MORSKIE
ZEJŚCIE NR 13



LOKALIZACJA NR 4
BEACH BAR
DZ. NR 323/7
SIANOŻĘTY
ZEJŚCIE NR 4

